

AXIS Camera Station S1216 Rack Recording Server

Elastyczny i skalowalny serwer zapisu

Szafa AXIS S1216 z zaawansowanymi podzespołami zapewnia wysoką wydajność oraz obsługę wysokowydajnych aplikacji i funkcji. W zestawie z tym bezpiecznym, skalowalnym serwerem do przechowywania zapisów dostarczamy licencje na oprogramowanie AXIS Camera Station oraz kilka pustych kieszeni na dyski twarde umożliwiające tworzenie elastycznych konfiguracji zasobów pamięci masowej. Moduł Trusted Platform Module (z certyfikatem FIPS 140-2 poziom 2) do szyfrowania zarówno dysku systemu operacyjnego, jak i przechowywanego wideo, jest dostarczany ze wstępnie skonfigurowanym oprogramowaniem i 8 TB pamięci masowej. Dla wygody klienta wszystkie obsługiwane produkty są dostępne w jednym zbiorczym cenniku. Ponadto dostępne są usługi, takie jak Zachowanie dysku po wymianie, Interwencja na miejscu awarii w następnym dniu roboczym i 5-letnia gwarancja.

- > **Skalowalne i zaawansowane technicznie rozwiązanie**
- > **Zabezpieczony serwer z modułem TPM**
- > **Z pamięcią 8 TB**
- > **W pakiecie 16 licencje na oprogramowanie AXIS Camera Station**
- > **Rozbudowane wsparcie techniczne i 5-letnia gwarancja**



AXIS Camera Station S1216 Rack Recording Server

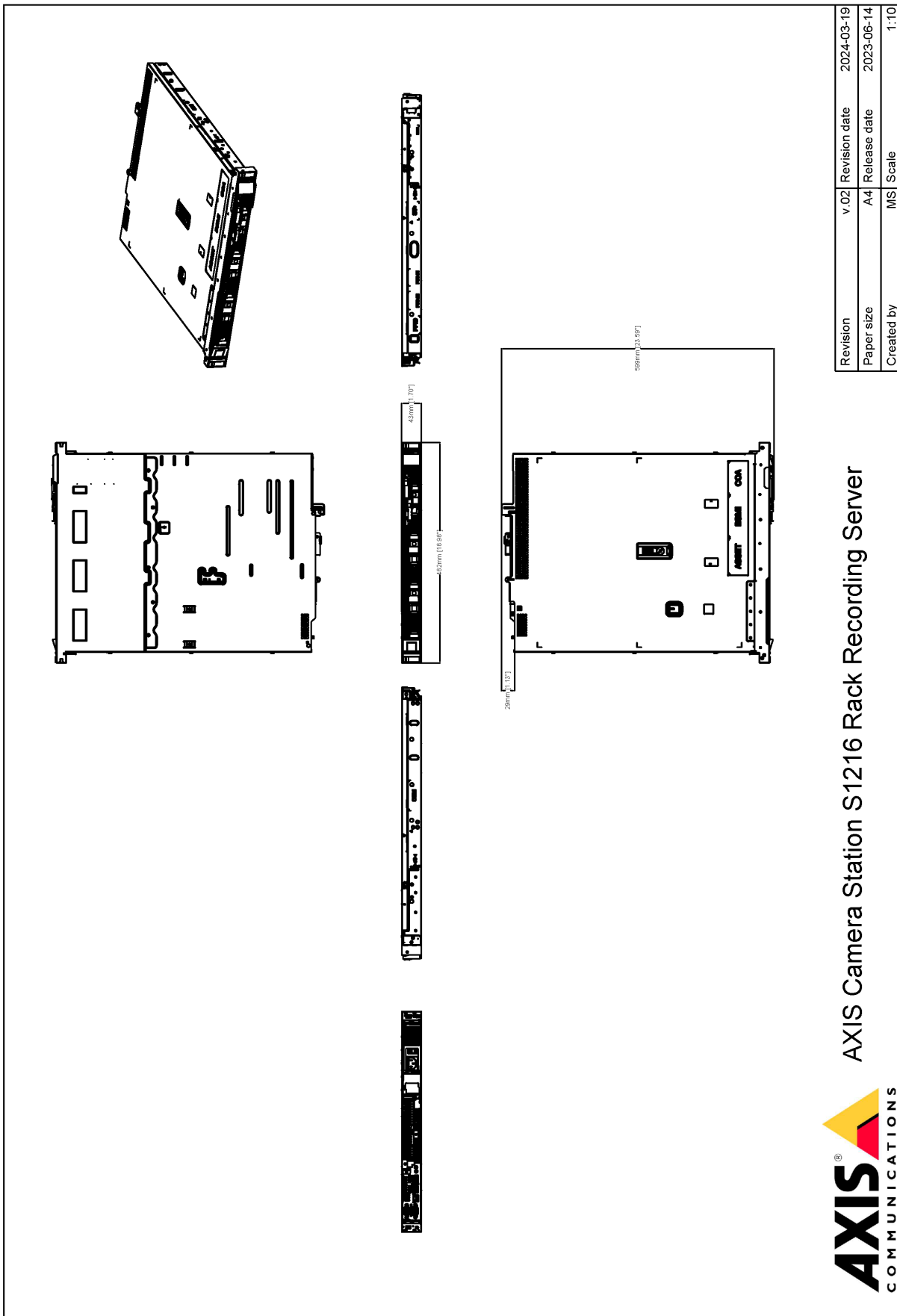
Licencje	W pakiecie 16 licencji Core na AXIS Camera Station powiązanych ze sprzętem. Można je rozszerzyć za pomocą licencji dodatkowych (sprzedawanych oddzielnie).	Zabezpieczenia	Znak KC, IEC/EN 62368-1, NOM-019-SCFI-1998
Skalowalność systemu	Maksymalnie 64 drzwi i 32 kanały wideo o rejestracji z łączną prędkością do 256 Mb/s, które odpowiadają 4 MP, 30 kl./s na kanał w obiektach handlowych. Szacunkowe wyliczenia zapotrzebowania na pamięć masową można sprawdzić w aplikacji AXIS Site Designer. Testowane z: 20 urządzeń klienckich podglądu na żywo 2 urządzenia klienckie wykonujące zaawansowane operacje odtwarzania lub szybkiego podglądu	Cyberbezpieczeństwo	FIPS 140
Sprzęt		Cyberbezpieczeństwo	
Procesor	Procesor Intel® Xeon® E	Dokumentacja	Przewodnik po zabezpieczeniach programu AXIS Camera Station Polityka AXIS zarządzania podatnością na ataki Model rozwoju zabezpieczeń AXIS Aby pobrać dokumenty, przejdź do strony axis.com/support/cybersecurity/resources Aby przeczytać więcej o wsparciu w zakresie cyberbezpieczeństwa oferowanym przez Axis, przejdź do strony axis.com/cybersecurity
Pamięć	16 GB (2 X 8 GB)	Ogólne	
Pamięć masowa	Dysk twardy SATA klasy korporacyjnej z możliwością wymiany podczas pracy 7200 obr./min. Łączna liczba gniazd HDD: 4 Wolne gniazdo HDD: 3 Pamięć masowa gotowa do użycia po rozpakowaniu: 8 TB (1x 8 TB)	System operacyjny	Microsoft® Windows® 10 IoT Enterprise LTSC 2021 Wbudowana funkcja odzyskiwania systemu operacyjnego: tak Dysk systemu operacyjnego: 240 GB SSD
RAID	Fabryczny poziom RAID: Nie skonfigurowano Obsługiwane poziomy RAID: 0, 1, 10	Zdalne zarządzanie serwerem	Licencja podstawowa na kontroler iDRAC 9
Zasilanie	450 W 80 + Platinum (100–240 V AC), 6,5–3,5 A, 50/60 Hz	Bezpieczeństwo	Obsługa zaszyfrowanych dysków systemu operacyjnego i zapisu Moduł Trusted Platform Module (TPM 2.0) z certyfikatem FIPS 140-2 poziom 2
Pobór energii	Typowo: 90 W (307,1 BTU/h) Maksymalnie: 120 W (409,5 BTU/h)	Warunki robocze	Od 10°C do 35°C (od 50°F do 95°F) Wilgotność 8–80% RH (bez kondensacji)
Złącza	Z przodu: 1x USB 2.0 1 port bezpośredni iDRAC Tylna strona: 1x USB 2.0 1x USB 3.2 1x VGA 1x port szeregowy 1 dedykowany port Ethernet iDRAC 2 x RJ45 1 GB/s	Warunki przechowywania	Od -40°C do 65°C (od -40°F do 149°F) Wilgotność 5–95% RH (bez kondensacji)
Wideo		Wymiary	599 x 482 x 43 mm (23,59 x 19 x 1,7 in), obudowa 1U Minimalna głębokość szyny ^a : 622 mm (24,49 in) Głębokość instalacji produktu ^b : 563 mm (22,16 in) Zakres regulacji szyny z kwadratowym otworem ^c : 608–879 mm (23,94–34,61 cala)
Strumieniowanie wideo	Nieprzeznaczony do lokalnego przeglądania zapisów wideo. Zaleca się używanie stacji roboczych Axis.	Masa	9,2 kg(20,3 lb)
Certyfikaty		Akcesoria w zestawie	Stacyjne szyny 1U Dell Ready Rails, przewód zasilający z C13 na C14 do jednostki dystrybucji zasilania montowanej w szafie (komplet nie zawiera przewodów zasilających z wtyczkami ściennymi)
Łańcuch dostaw	Zgodność ze standardami TAA	Akcesoria opcjonalne	Stacje robocze Axis Więcej akcesoriów znajduje się na stronie axis.com
EMC	EN 55035, EN 55024, EN 55032 klasa A, EN 61000-3-2, EN 61000-3-3 Australia / Nowa Zelandia: RCM AS/NZS CISPR 32 klasa A Kanada: ICES-3(A)/NMB-3(A) Japonia: VCCI klasa A Korea: KS C 9547, KS C 9815, KS C 9835, KS C 9832 klasa A USA: FCC część 15 podczęść B klasa A Tajwan: CNS 15936 Koleje: IEC 62236-4	Usługi	Interwencja na miejscu awarii w następnym dniu roboczym Zachowanie dysku po wymianie
		Gwarancja	5-letnia gwarancja, zobacz axis.com/warranty
		Kontrola eksportu	Ten produkt podlega przepisom dotyczącym kontroli eksportu. Użytkownicy muszą zawsze przestrzegać wszystkich obowiązujących krajowych i międzynarodowych przepisów dotyczących kontroli eksportu lub reeksportu.

- a. Mierzona od zewnętrznej powierzchni przedniego słupka szafy do końca szyny.
b. Mierzona od zewnętrznej powierzchni przedniego słupka szafy do tyłu produktu.
c. Dopuszczalna odległość między zewnętrzną powierzchnią przedniego i tylnego słupka szafy.

AXIS Camera Station

Więcej informacji na temat funkcji AXIS Camera Station funkcji można znaleźć w arkuszu danych AXIS Camera Station na stronie axis.com

Rysunek wymiarowy



© 2024 Axis Communications

AXIS Camera Station S1216 Rack Recording Server

