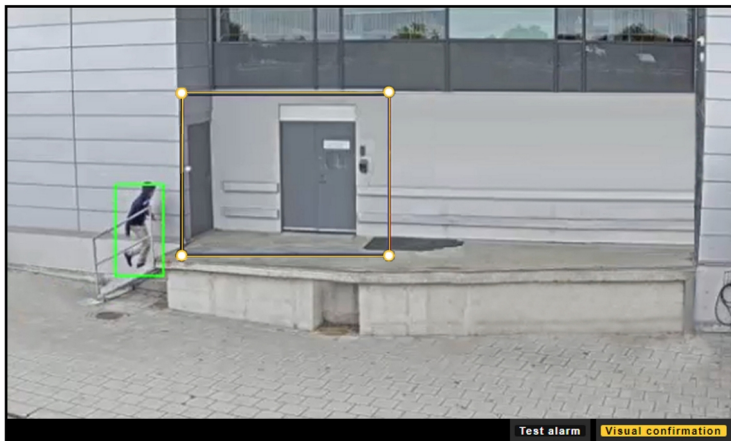


AXIS Video Motion Detection

AXIS Video Motion Detection es una aplicación de análisis basada en el extremo que activa un evento cuando objetos de tamaño relevante se mueven dentro de un área predefinida de la vista de cámara. Preinstalado en la mayoría de productos de vídeo en red de Axis, es ideal para su uso en áreas pequeñas con poco tránsito y en situaciones que no requieren una respuesta activa de la alarma. La aplicación analiza el movimiento, ignora el movimiento de fondo normal y proporciona filtros para reducir las falsas alarmas. Admite áreas de inclusión y exclusión. Los perfiles múltiples permiten aplicar diferentes configuraciones en distintos momentos.

- > [Analítica de vídeo en el perímetro](#)
- > [Varios perfiles para mayor flexibilidad](#)
- > [Aplicación preinstalada sin coste adicional](#)



AXIS Video Motion Detection

General

Casos de uso típicos	Áreas generales con poco tránsito como pasillos, aparcamientos y zonas no supervisadas de comercios.
Dispositivos compatibles	Productos de vídeo de Axis con firmware compatible. Para obtener una lista completa, consulte axis.com
Plataforma de computación	Local
Configuración	Configuración web incluida
Idiomas	Inglés, alemán, francés, polaco, español, italiano, ruso, chino simplificado, chino tradicional, japonés, coreano, portugués

Capacidades

Escenarios	Se pueden configurar múltiples perfiles para que se adapten a diferentes escenarios. Hasta 10 perfiles simultáneos para cámaras PTZ y hasta 3 perfiles simultáneos para otros productos. Un área de inclusión y 3 áreas de exclusión por perfil (polígonos de 10 puntos) Confirmación visual para verificar configuración Filtros para objetos pequeños, que permanecen poco en la escena o con balanceo
-------------------	--

Limitaciones	Condiciones como lluvias fuertes, nieve o bajo contraste pueden afectar a la precisión de la detección. Para obtener más información, consulte el manual de usuario en axis.com .
---------------------	---

Integración del sistema

Interfaz de programación de aplicaciones	API abierta para integración de software, incluidos VAPIX® y AXIS Camera Application Platform; especificaciones en axis.com .
Gestión de eventos	Se integra con la cámara para activar la transmisión de eventos a un sistema de gestión de vídeo (VMS) y las acciones de eventos como control de E/S, notificación y almacenamiento en el extremo. Evento de alarma de movimiento ONVIF® (Ref.: ONVIF Service Imaging Specification)

Responsabilidad medioambiental:

axis.com/environmental-responsibility