

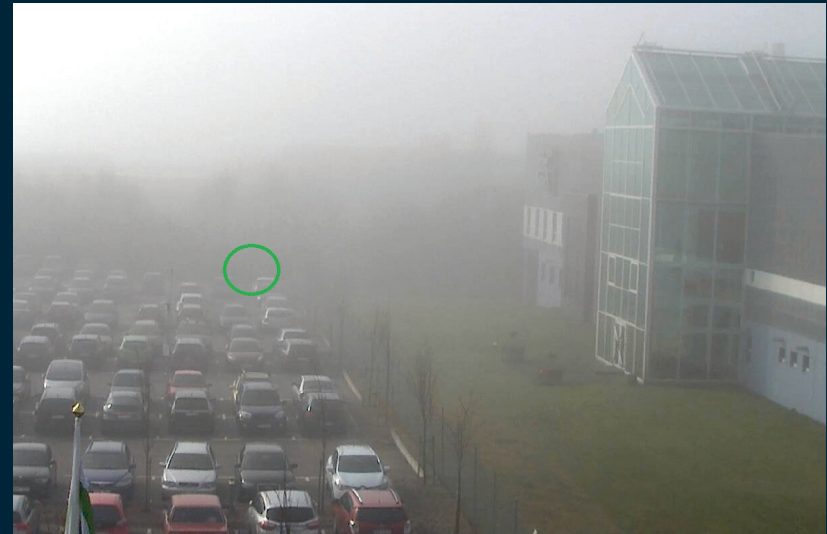
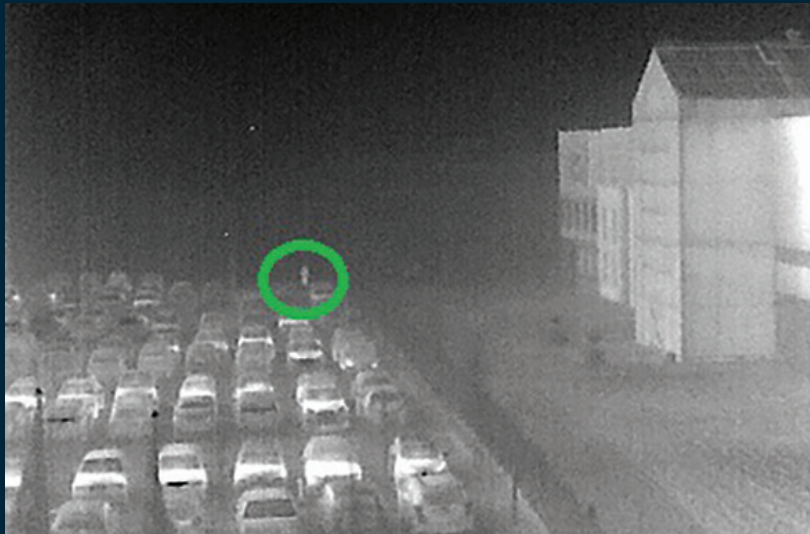


Cámaras térmicas Axis

Detección y verificación segura,
sin afectar a la privacidad.

An aerial night view of a city skyline, likely London, with the River Thames in the foreground. The city is illuminated with warm yellow and orange lights, contrasting with the dark blue night sky. The River Thames flows through the center, with several boats visible. The skyline is dominated by modern skyscrapers, including the Shard and the Gherkin, which are brightly lit. The overall scene is a vibrant and detailed representation of a major urban center at night.

**Visualizar
lo invisible.**



Los círculos verdes indican la presencia de una persona. En las imágenes visuales (a la derecha), la persona no se ve. En las imágenes térmicas (a la izquierda), la persona sí resulta visible.

Cuando necesite un sistema de detección fiable las 24 horas del día, las cámaras térmicas Axis son una solución excelente y rentable.

No hay posibilidad de esconderse de ellas porque captan las imágenes sirviéndose únicamente del calor que irradian las personas y los objetos; la oscuridad o la escasa visibilidad no son impedimentos. Por lo tanto, son igual de precisas en situaciones de absoluta oscuridad, niebla o camuflaje que en un día soleado y luminoso.

Al igual que nuestras cámaras visuales, las cámaras térmicas Axis admiten la función de análisis inteligente. Juntas, analizan los incidentes detectados, descartan automáticamente los que no suponen una amenaza y avisan de inmediato al personal de seguridad ante situaciones críticas. Las cuestiones relacionadas con la privacidad ya no representan un problema: con las cámaras térmicas Axis, tendrá la certeza de que está cumpliendo la normativa.

Está claro: las cámaras térmicas Axis le ofrecen la visión y la información que necesita para proteger edificios, perímetros y personas.

Cámaras capaces de ver en la oscuridad.

Antes, los superhéroes eran los únicos que podían ver en la oscuridad. Sin embargo, como las cámaras térmicas no dependen de una fuente de luz, ahora esta posibilidad está también a su alcance. Quién mejor para protegerle y defenderle que las cámaras térmicas Axis. Con ellas, reforzará su capacidad de detección, verificación, actuación y protección de la privacidad, y además ahorrará en costes.



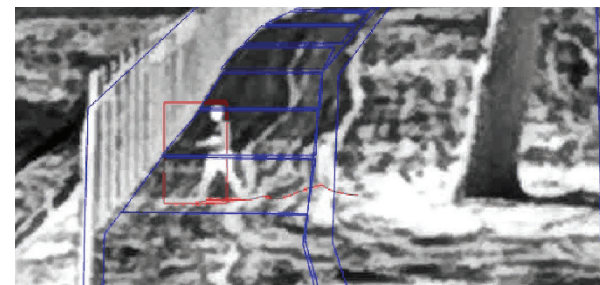
El poder del calor

Las cámaras térmicas Axis son una magnífica primera línea de defensa. Todos los objetos (orgánicos e inorgánicos) emiten una radiación infrarroja (calor) a causa de su temperatura. Mediante la tecnología de generación de imágenes térmicas, estas cámaras pueden ver el calor emitido y convertirlo en imágenes visibles. Como son los propios objetos los que emiten el calor que luego las cámaras detectan, las cámaras térmicas no dependen de la luz y pueden funcionar con todo tipo de condiciones de iluminación y a cualquier hora del día y de la noche. Además, también dan buenos resultados cuando hay otras condiciones complicadas, como presencia de humo y polvo. Pueden detectar escapes de calor en edificios y procesos. Y las cámaras termométricas Axis pueden identificar cambios peligrosos de temperatura en procesos y emitir una alarma al detectarlos.



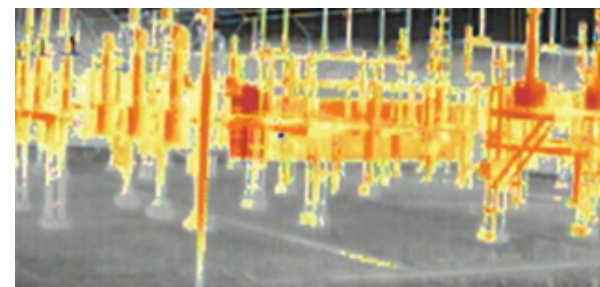
¡Asústelos!

¿Y si realmente hay algo? Las cámaras térmicas Axis no solo detectan incidentes, sino que pueden ser disuasorias. Por ejemplo, la analítica integrada puede activar respuestas predefinidas para disuadir a los intrusos. Se puede emitir una advertencia grabada o encender los focos. O bien enviar una alerta a un operador y luego realizar una advertencia en tiempo real o enviar a un vigilante de seguridad inmediatamente, o las dos cosas al mismo tiempo. Además, nuestras cámaras protegen la privacidad y le ayudan a cumplir las normativas al utilizarlas con fines disuasorios y de verificación.



¿Qué ha sido eso?

Una cosa es detectar una actividad no deseada y otra saber diferenciar si representa un problema real. Aquí es donde entran en juego los sistemas de verificación y analítica desarrollados por Axis y nuestros socios. Las cámaras térmicas Axis detectan la actividad sospechosa y utilizan la analítica para analizar lo que se está ocurriendo y enviar los avisos oportunos al personal. La analítica también puede poner en marcha una cámara PTZ (movimiento horizontal/vertical y zoom) para acercar la imagen a un área concreta u ordenar la grabación desde una cámara fija, lo que permitirá al personal evaluar la situación y tomar las medidas oportunas. Además, existen mecanismos de analítica que evitan responder en determinadas situaciones (por ejemplo, activación por la presencia de animales pequeños).



Ni demasiado caliente. Ni demasiado frío.

A veces unos pocos grados lo cambian todo. Y no precisamente para bien. Conmutadores, engranajes, turbinas de gas y de agua, transformadores y sustratos eléctricos, pilas de carbón, vertederos, silos, etc. Todo tipo de equipos y sitios tienen tendencia a alcanzar temperaturas excesivas que pueden provocar daños o poner vidas en peligro. En estos contextos, las cámaras termométricas Axis pueden echarnos una mano. Pueden emitir alarmas cuando las temperaturas suben o bajan. Y los operadores pueden utilizar paletas isotérmicas para controlar las temperaturas y realizar verificaciones específicas haciendo clic en una imagen. Si la temperatura es demasiado alta o demasiado baja, las cámaras termométricas le avisarán antes de que sea demasiado tarde.

A full moon is visible in the upper right quadrant of the image, partially obscured by dark, textured clouds. The sky is a deep, dark blue. Below the horizon, there are rolling green hills under a dark sky.

Y, además, ahorran dinero.

Quizás pueda preguntarse si un material tan valioso resulta realmente asequible. La respuesta es sí. Porque, combinadas con analítica inteligente, las cámaras térmicas Axis pueden detectar incidentes y objetos situados a mayor distancia que las cámaras visuales, lo que significa que se necesitan menos cámaras para vigilar una zona. Y como sus funciones de detección y verificación son más fiables, se producirán menos falsas alarmas (así, el personal no perderá tiempo persiguiendo bolsas de plástico arrastradas por el viento).

¿Todavía no está convencido? La tecnología Axis Zipstream reduce drásticamente los requisitos de ancho de banda y almacenamiento de muchas situaciones de vigilancia comunes. Nuestras cámaras térmicas están preparadas para utilizarse de inmediato, gracias a su instalación rápida y sencilla, y además son resistentes y duraderas, capaces de soportar las condiciones meteorológicas más extremas. Asimismo, al integrarse rápidamente con otras redes, requieren menos mano de obra y reducen los costes de cableado. Las ventajas son numerosas y se ajustan a todos los presupuestos.



DETECTAR

Detección de incidentes en tiempo real

VERIFICAR Y ACTUAR

Notificación automática

IDENTIFICAR

DISUADIR

GESTIÓN Y ANÁLISIS FORENSE

Supervisión remota



Prevenir los delitos

¿Se imagina poder evitar un delito antes de que se cometa? Por suerte, las cámaras térmicas Axis pueden ayudarle a conseguirlo. Le permiten detectar, disuadir y actuar rápidamente, con luces o audio y avisando al personal, que podrá enviar a un vigilante de seguridad si es necesario. A menudo, estas medidas resultarán suficientes para espantar al posible delincuente y podrá cortar de raíz la actividad no deseada.


Las empresas son cada vez más conscientes de las ventajas que aportan las cámaras térmicas para la detección y disuasión en multitud de situaciones diferentes. Tanto si se trata de supervisar el perímetro de una fábrica o una frontera nacional como de proteger el patio de un centro educativo fuera del horario escolar, las cámaras térmicas son la opción idónea. Además, pueden detectar y clasificar objetos aunque la falta de luz y el humo compliquen la escena e impidan a una cámara visual ver lo que ocurre. Y los modelos de cámara termométricos pueden avisar en situaciones potencialmente peligrosas, como sobrecalentamiento o ignición espontánea.

Pero, ¿qué ocurre si está obligado a cumplir con las normas de privacidad? ¡No se preocupe! Las cámaras térmicas Axis le ayudan a proteger a las personas y a las empresas respetando también la privacidad. Las imágenes que proporcionan las cámaras térmicas no permiten una identificación clara, por lo que son perfectas en los casos en los que es importante conservar la privacidad. Por ejemplo, son ideales para la protección de los pacientes en los hospitales, de las personas mayores en las residencias o de los alumnos en los patios.

Atrapar a un ladrón

En algunas situaciones la protección de la privacidad es claramente una ventaja, pero en otras lo que querrá es precisamente identificar a los individuos. Por ello, nuestras cámaras térmicas pueden integrarse con nuestras cámaras visuales para crear un sistema capaz de identificar a los sospechosos. ¿Cómo? Con la ayuda de la analítica, los eventos detectados por sus cámaras térmicas pueden activar cámaras visuales para que graben imágenes de alta calidad. A continuación, podrá utilizar esas imágenes para identificaciones o fines forenses.



A man in a white hard hat and an orange safety vest is shown in profile, looking towards the right. He is holding a tablet computer in his hands. The background is dark with some blurred lights, suggesting an industrial or construction site at night.

¿Qué le quita el sueño por la noche?

Las cámaras térmicas Axis no pierden de vista lo que es importante para usted y le ofrecen soluciones de vigilancia adaptadas y de excelente calidad en muchas áreas distintas. Además, las cámaras Axis están preparadas para su integración con un amplio abanico de soluciones de analítica de vídeo de terceros. Permítanos ayudarle a conseguir el sistema de vigilancia más inteligente y eficaz posible.

¿Cómo podemos ayudarle?

Cámaras fijas y térmicas

Protección perimetral

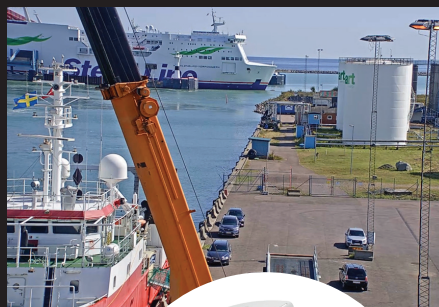
Las cámaras térmicas Axis "ven" en la oscuridad a grandes distancias y activan alertas en caso de intrusión en zonas predefinidas. Son la opción perfecta para la protección de perímetros en ámbitos de todo tipo, desde la industria, las infraestructuras críticas y actividades públicas hasta el transporte y viviendas. Estas cámaras térmicas vienen con AXIS Motion Guard, AXIS Fence Guard y AXIS Loitering Guard preinstalados. Además, se puede instalar también AXIS Perimeter Defender, que detecta y clasifica personas y vehículos.



Cámaras de posición biespectrales

Control de fronteras

Con una combinación potente y rentable de vídeo visual y térmico en un solo dispositivo, ofrecen un nivel superior de vigilancia en fronteras (y en otras aplicaciones con requisitos similares). Solo se necesita una cámara y una dirección IP para disfrutar de prestaciones como la detección térmica a larga distancia, identificación visual y PTZ.



Cámaras térmicas modulares

Protección de la privacidad al supervisar pacientes y personas mayores

Utilizadas en el ámbito de la atención sanitaria, estas cámaras térmicas con analítica de detección de movimiento integrada protegen la privacidad a la vez que avisan rápidamente al personal si se produce un movimiento inesperado, que puede ser indicativo de una caída o de la necesidad de asistencia médica. La cámara es enormemente discreta, con lo que la persona tendrá mucho menos la sensación de estar vigilada y le será más fácil despreocuparse y descansar. Estas cámaras térmicas modulares tienen un precio relativamente bajo.



Cámaras térmicas que miden la temperatura

Supervisión de procesos para mejorar la seguridad

Cuando los materiales procesados en entornos críticos alcanzan temperaturas excesivas, pueden suponer un peligro para la seguridad o sus operaciones. Las cámaras termométricas Axis le avisan cuando las temperaturas están por encima o por debajo del límite definido o si suben demasiado rápido. Con esta información, podrá proteger sus procesos e instalaciones y, a la vez, garantizar la eficiencia operativa.



Cámaras térmicas Axis y AXIS Perimeter Defender: el tándem perfecto

Combinadas con analítica inteligente como AXIS Perimeter Defender, las cámaras térmicas detectan y clasifican personas y vehículos en la más absoluta oscuridad o con otras condiciones complicadas, como la presencia de humo y polvo. El alto nivel de contraste en las imágenes térmicas mejora la precisión cuando se utilizan conjuntamente cámaras térmicas y soluciones de analítica. Se minimizan las falsas alertas porque es mucho menos probable que se produzcan a causa de condiciones ambientales como cambios de iluminación, lluvia, nieve, vegetación en movimiento, insectos, reflejos y sombras.

Detección y clasificación de personas y vehículos

AXIS Perimeter Defender detecta y clasifica personas y vehículos en movimiento. En algunas cámaras térmicas, permite además realizar clasificaciones de personas y vehículos basadas en IA (inteligencia artificial). AXIS Perimeter Defender puede activar una alarma usando múltiples escenarios de detección basados en zonas de intrusión predefinidas, cruce de zona, traspaso de zona condicional y presencia de personas deambulando.

Las cámaras Axis con AXIS Perimeter Defender envían notificaciones precisas para alertar al personal de situaciones que requieren su intervención. También se pueden activar cámaras visuales para que comiencen a grabar o para que amplíen la imagen de un área cuando una cámara térmica detecta un intruso, lo que permite al personal de seguridad acceder visualmente a la situación y tomar las medidas oportunas. Y la app de autotracking PTZ opcional puede indicar a una cámara PTZ que amplíe la imagen o siga objetos detectados por AXIS Perimeter Defender de forma automática.



Por qué están al rojo vivo las cámaras térmicas

Empresas de todo el mundo han comprobado de primera mano las ventajas de las cámaras térmicas Axis, y ahora le toca a usted. Por sí solas o como parte de una solución de vigilancia completa, las cámaras térmicas Axis le permiten detectar y verificar actividad no deseada y reaccionar de la forma más adecuada.

Estas son sus aplicaciones:

- > Protección perimetral
- > Control de fronteras
- > Vigilancia con protección de la privacidad
- > Supervisión de procesos para mejorar la seguridad

Para obtener más información visite:
www.axis.com/products/thermal-cameras

El factor diferencial de Axis

- > Más de una década de experiencia desarrollando cámaras térmicas
- > Analítica e integración con otros sistemas para maximizar la rentabilidad de sus operaciones
- > Funciones de ciberseguridad integradas
- > Plataforma abierta
- > Tecnología de extremo a extremo*
- > Estabilización de imagen electrónica
- > Detección de impactos
- > Requisitos mínimos de ancho de banda y almacenamiento gracias a la tecnología Axis Zipstream
- > Supervisión remota y alertas para optimizar la distribución del personal
- > Soluciones escalables y preparadas para el futuro
- > Red internacional de socios

*Combine fácilmente los productos de audio en red Axis con las cámaras para disponer también de audio

Acerca de Axis Communications

Axis contribuye a crear un mundo más inteligente y seguro a través de soluciones diseñadas para mejorar la seguridad y la operatividad de las empresas. Como líder del sector y empresa especializada en tecnología de redes, Axis crea soluciones de videovigilancia, control de acceso, intercomunicadores y sistemas de audio. Su valor se multiplica gracias a las aplicaciones inteligentes de analítica y una formación de primer nivel.

Axis cuenta aproximadamente con 4.000 empleados especializados en más de 50 países y proporciona soluciones a sus clientes en colaboración con sus socios de tecnología e integración de sistemas. Axis fue fundada en 1984 y su sede central se encuentra en Lund (Suecia).