

AXIS Q1922/-E 열상 네트워크 카메라

광범한 지역에 대한 탁월한 감지 성능



- > IP 영상감시용 열상 이미지
- > 다양한 렌즈 옵션
- > VGA 감지 품질
- > 지능형 비디오의 간편한 통합
- > PoE(Power over Ethernet)
- > 전 양방향 오디오

AXIS Q1922/-E 열상 네트워크 카메라는 1년 내내 단 한시도 빠짐없이 한 영역 및 주변의 보안을 유지해야 하는 네트워크 비디오 시스템의 완벽한 보안 장치입니다. 이 카메라는 빛이 전혀 들어오지 않는 어둠 속에서는 물론이고 연기, 연무, 먼지, 열은 안개 등이 깔려 있는 까다로운 조건에서도 사용자가 사람이나 사물, 사건을 감지할 수 있는 열 화상 기술을 사용합니다.

AXIS Q1922는 실내 환경에서 사용하는 제품이고, AXIS Q1922-E는 혹독한 기상 조건을 견딜 수 있도록 설계된 특별한 실외용 모델입니다.

640x480(VGA)의 해상도와 다양한 렌즈를 사용하여 보안 수준이 높은 애플리케이션 요구 사항에 맞게 감지 성능을 최적화할 수 있습니다. 고해상도, 고급 소프트웨어 처리 및 최대 30 fps(대한민국은 8.3 fps까지만 수입 허용)의 프레임 레이트를 통해 열 화상 품질이 개선되어 더 많은 픽셀로 대상을 표현하고 지능형 비디오 애플리케이션과 효율적으로 통합됩니다.

열 카메라는 빛 조건과 그림자로 인한 문제에 덜 민감하므로, 대부분의 지능형 비디오 애플리케이션에서 기존 카메라보다 높은 정확성을 달성할 수 있습니다.

AXIS Q1922/-E 카메라는 모션 디텍션, 오디오 디텍션, 탭퍼링 시도 감지 기능을 제공합니다. 이 카메라는 AXIS Camera Application Platform 지원 등 타사 분석 모듈을 사용할 수 있는 기능도 갖추고 있습니다. AXIS Q1922/-E 카메라는 네트워크 비디오 제품 간의 상호 운용성을 위해 ONVIF를 지원합니다.

PoE(IEEE 802.3af)를 통해 간편하고 비용 효율적인 방법으로 설치할 수 있습니다. AXIS Q1922/-E 카메라는 대역폭 사용량과 저장 공간의 요건을 줄여주는 H.264 영상 압축 성능을 지원합니다. 이 카메라는 개별 구성이 가능한 다중 H.264 및 Motion JPEG 비디오 스트림을 제공합니다.



Range Chart

AXIS Q1922/-E의 넓은 감지 범위

	초점 거리	시야각	Human: 1.8 x 0.5 m Critical dimension: 0.75 m		Vehicle: 1.4 x 4.0 m Critical dimension: 2.3 m	
	mm	수평 시야각	meters	yards	meters	yards
검지 (1.5 pixels on target) 관찰자가 객체를 볼 수 있음	10	57°	320	350	990	1083
	19	32°	580	634	1800	1969
	35	18°	1050	1148	3200	3500
	60	10°	1800	1970	5500	6015
인식 (6 pixels on target) 관찰자가 객체를 구분할 수 있음	10	57°	80	87	250	273
	19	32°	150	164	440	481
	35	18°	260	284	800	875
	60	10°	440	481	1350	1476
식별 (12 pixels on target) 관찰자가 특정 객체를 구분할 수 있음	10	57°	40	44	125	136
	19	32°	75	82	220	241
	35	18°	130	142	400	437
	60	10°	220	240	680	744

Johnson's Criteria에 의거. 본 범위는 기상 조건에 따라 달라질 수 있습니다.

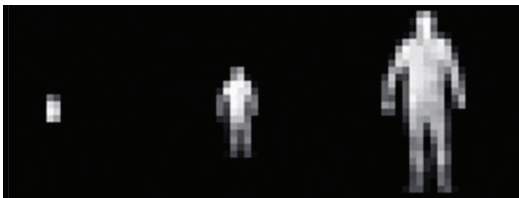
환경 고려 사항

Johnson의 기준에서는 이상적인 조건을 가정합니다. 현장의 날씨 조건이 물체에서 방출되는 열 에너지에 영향을 미치고 그 결과 감지 범위가 좁아지게 됩니다. 위의 표에 나타난 감지 범위는 대상 물체와 배경 사이의 온도 차이가 2°C인 이상적인 온도 하에서 가능합니다. 하지만 비나 눈, 안개 등의 날씨 조건에서는 비나 눈, 안개 등이 공기 중의 입자와 부딪치면서 물체에서 방출되는 열이 흩어지므로 물체에서 방출되는 에너지가 약화됩니다. 카메라의 성능이나 안정성에 미치는 영향을 최소화하려면 카메라를 항상 실제로 사용할 환경에서 테스트하십시오.

지능형 애플리케이션 통합

열상 카메라의 센서는 열 에너지의 차이에 따라 다르게 반응합니다. 따라서 센서가 조명 조건이나 어둠, 기타 열악한 조건에 덜 민감하게 반응합니다. 이에 따라 열상 카메라는 지능형 비디오 애플리케이션과 통합되어 보다 효율적인 24시간 감시 시스템을 구축하기 위한 완벽한 플랫폼 역할을 수행할 수 있습니다. 엑시스는 애플리케이션 개발 파트너 프로그램을 통해 가장 다양한 타사 애플리케이션을 사용할 수 있도록 지원합니다.

이 카메라는 비디오 모션 디텍션, 트립 와이어 등의 지능형 비디오 애플리케이션과 통합되어 오퍼레이터에게 자동으로 경보를 트리거할 수 있습니다. 애플리케이션의 성능을 극대화하려면 물체에서 안정적으로 6픽셀을 유지하는 것이 좋으며 항상 주변 환경을 고려해야 합니다.



감지, 인식, 식별 간의 픽셀 수 차이가 인간을 대상으로 설명되어 있습니다.

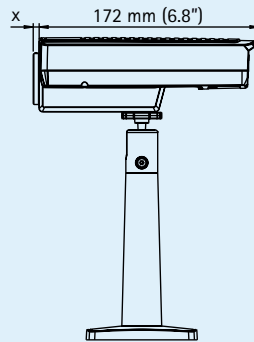
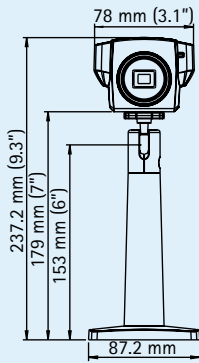
Technical specifications – AXIS Q1922/-E Thermal Network Cameras

Camera		System integration	
Models	Indoor: AXIS Q1922, 10 mm and 19 mm Outdoor: AXIS Q1922-E, 10 mm, 19 mm, 35 mm and 60 mm	Application Programming Interface	Open API for software integration, including the ONVIF specification available at www.onvif.org , as well as VAPIX® and AXIS Camera Application Platform from Axis Communications, specifications available at www.axis.com Support for AXIS Video Hosting System (AVHS) with One-Click Camera connection
Image sensor	Uncooled Micro bolometer 640x480, pixel size: 17µm, spectral range: 8-14µm	Intelligent video	Video motion detection, active tampering alarm, audio detection. Support for AXIS Camera Application Platform enables installation of additional applications
Sensitivity	NETD < 100 mK	Alarm triggers	Intelligent video and external input
Video		Alarm events	File upload via FTP, HTTP and email; notification via email, HTTP and TCP; external output activation, pre- and post- alarm video buffering
Video compression	H.264 (MPEG-4 Part 10/AVC) Motion JPEG	General	
Resolutions	Sensor is 640x480. Image can be scaled up to 800x600 (D1)	Casing	AXIS Q1922: Zinc chassis AXIS Q1922-E: IP66-rated aluminum casing and a germanium window
Standard frame rate	Up to 30 fps within EU, Norway, Switzerland, Canada, USA, Japan, Australia, New Zealand Up to 8.3 fps in other countries* <i>*Frame rate above 9 fps may be subject to export control regulations</i>	Memory	128 MB RAM, 128 MB Flash
Video streaming	At least 3 H.264 and Motion JPEG streams using the same palette, simultaneous and individually configured in max. resolution at 30 fps. Controllable frame rate and bandwidth. VBR/CBR H.264	Power	Power over Ethernet IEEE 802.3af Class 3 AXIS Q1922: 8 – 20 V DC, max 9 W or 20 – 24 V AC 50-60 Hz, max 14 VA, Power supply not included AXIS Q1922-E: 8 – 20 V DC, max 13 W or 20 – 24 V AC 50-60 Hz, max 20 VA, Power supply not included
Image settings	Compression, brightness, exposure control, rotation, mirroring of images, text and image overlay, privacy mask, palettes	Connectors	RJ-45 10BASE-T/100BASE-TX PoE, terminal block for power, terminal block for two configurable inputs/outputs 3.5 mm mic/line in, 3.5 mm line out RS-422/RS-485 AXIS Q1922/-E: Terminal block for heater
Audio		Edge storage	SD/SDHC memory card slot (card is not included)
Audio streaming	Two-way, full duplex	Operating conditions	-40 °C to +60 °C (-40 °F to 140 °F) AXIS Q1922: Humidity 20-80% RH (non-condensing) AXIS Q1922-E: Humidity 10-85% RH
Audio compression	AAC LC 8/16 kHz, G.711 PCM 8 kHz, G.726 ADPCM 8 kHz Configurable bit rate	Approvals	EN 55022 Class A, EN 61000-3-2, EN 61000-3-3, EN 55024, EN 50121-4, EN 61000-6-1, EN 61000-6-2, EN 60950-1, FCC Part 15 Subpart B Class A, VCCI Class A ITE, IEC 60068-2-1, IEC 60068-2-2, IEC 60068-2-6, IEC 60068-2-27, IEC 60068-2-78, KC Class A AXIS Q1922-E: EN 60950-22, IEC 60068-2-6, IEC 60068-2-27 (shock/vibration), IEC 60529 IP66
Audio input/output	AXIS Q1922: Built-in microphone, external microphone or line input, line output AXIS Q1922-E: External microphone or line input, line output	Weight	AXIS Q1922: 950 g (2.10 lb.) – 970 g (2.14 lb.) AXIS Q1922-E: 3475 g (7.66 lb.) – 3650 g (8.05 lb.)
Network		Included accessories	Connector kit, Installation Guide, CD with User's Manual, recording software, installation and management tools, Windows decoder 1-user license AXIS Q1922-E: wall mount bracket, 5 m (16 ft.) Ethernet cable
Security	Password protection, IP address filtering, HTTPS** encryption, IEEE 802.1X** network access control, digest authentication, user access log		
Supported protocols	IPv4/v6, HTTP, HTTPS SSL/TLS**, QoS Layer 3 DiffServ, FTP, SMTP, Bonjour, UPnP, SNMPv1/v2c/v3(MIB-II), DNS, DynDNS, NTP, RTSP, RTP, TCP, UDP, IGMP, RTCP, ICMP, DHCP, ARP, SOCKS. Wide range of PT heads supported (drivers available for download at www.axis.com).		

**This product includes software developed by the OpenSSL. Project for use in the OpenSSL Toolkit. (www.openssl.org)

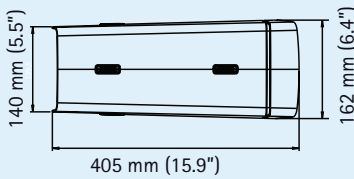
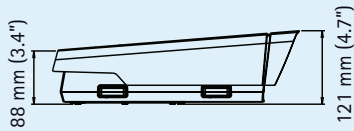
More information is available at www.axis.com and www.axis.co.kr

Dimensions: AXIS Q1922 Thermal Network Camera

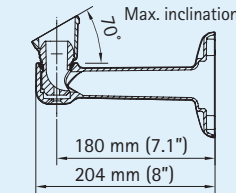
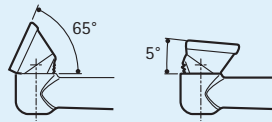


(X)= Lens length (mm/inch)	Lens focal length (mm)
18/0.7	10
21/0.8	19
38/1.5	35
55/2.2	60

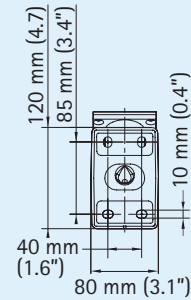
Dimensions: AXIS Q1922-E Thermal Network Camera and wall mount bracket with internal cable channel



With sunshield



Wall mount arm



Back side of wall mount bracket

Optional accessories

AXIS PoE Midspan 1-port



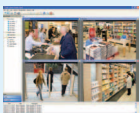
YP3040 Pan-Tilt Motor



Lenses



AXIS T8412 Installation Display



For information on AXIS Camera Station and video management software from Axis' Application Development Partners, see www.axis.com/products/video/software/

Optional mounting accessories for outdoor models

Wall bracket accessories

Adapter plate



Pole mount



Corner mount adapter



Ceiling brackets with ball joint



Column mount with ball joint

