

## AXIS XC1311 Explosion-Protected Horn Speaker

Altoparlante a tromba di rete certificato per classe/divisione 1 e zona 1

Certificato a livello globale per aree a rischio (Classe I Div 1, Zona 1 IIC), questo altoparlante a tromba di rete all-in-one permette messaggi vocali dal vivo, pianificati e attivati da eventi. Per esempio, avvisi su fenomeni meteo gravi in tempo reale o promemoria preregistrati che ricordano di usare dispositivi di protezione personali quando una telecamera con analisi ne rileva l'assenza. I messaggi giungono chiari e forti, anche in ambienti rumorosi, grazie alla tromba e all'elaborazione del segnale digitale integrata. PoE rende facile eseguire l'installazione con un solo cavo sia per l'alimentazione che per la connettività. Inoltre, AXIS Audio Manager Edge viene preinstallato in modo da poter monitorare in remoto l'integrità del sistema, impostare e dare priorità al contenuto e configurare zone e autorizzazioni utente.

- > **Dispositivo autonomo all-in-one**
- > **Connessione alla rete standard**
- > **Certificazioni internazionali per aree a rischio**
- > **Facile da installare, configurare e usare**
- > **Flessibile, scalabile e conveniente**



# AXIS XC1311 Explosion-Protected Horn Speaker

## Hardware audio

### Custodia

Altoparlante a tromba rientrante con driver a compressione

### Livello di pressione sonora massimo

>110 dB a 1 m di distanza

### Risposta di frequenza

400 Hz - 5,5 kHz

### Modello di copertura

54°

### Input/Output

Altoparlante integrato

### Descrizione dell'amplificatore

Amplificatore integrato 7 W Classe D

### Elaborazione segnale digitale

Incorporato e preconfigurato

## Gestione audio

### AXIS Audio Manager Edge

Incorporato:

- Gestione delle zone permette di suddividere fino a 200 altoparlanti in 20 zone.
- Gestione dei contenuti per la musica e gli annunci in diretta/preregistrati.
- Pianificazione per determinare gli orari e le zone in cui riprodurre contenuti.
- Assegnazione di priorità ai contenuti, facendo in modo che i messaggi urgenti interrompano la pianificazione.
- Monitoraggio dell'integrità per il rilevamento da remoto di errori di sistema.
- Gestione degli utenti per controllare chi ha accesso a quali funzionalità.

Per ulteriori dettagli, consultare la scheda tecnica in [axis.com/products/axis-audio-manager-edge/support](http://axis.com/products/axis-audio-manager-edge/support)

### AXIS Audio Manager Pro

Per sistemi più grandi e avanzati. Venduto separatamente.

Per specifiche, consultare la scheda tecnica in [axis.com/products/axis-audio-manager-pro/support](http://axis.com/products/axis-audio-manager-pro/support)

### AXIS Audio Manager Center

AXIS Audio Manager Center è un servizio cloud per l'accesso e la gestione remota di sistemi multisito. Per specifiche, consultare la scheda tecnica in [axis.com/products/axis-audio-manager-center/support](http://axis.com/products/axis-audio-manager-center/support)

## Software audio

### Streaming

One-way (Unidirezionale)

### Codifica

AAC LC 8/16/32/48 kHz, G.711 PCM 8 kHz, G.726 ADPCM 8 kHz, Axis  $\mu$ -law 16 kHz, WAV MP3 in mono/stereo da 64 kbps a 320 kbps Velocità di trasmissione in bit fissa e variabile Velocità di campionamento da 8 kHz fino a 48 kHz

## Integrazione di sistemi

### Application Programming Interface

API aperta per integrazione software, incluso VAPIX®; specifiche disponibili all'indirizzo [axis.com/developer-community](http://axis.com/developer-community).

Connessione al cloud con un clic

### Sistemi di gestione video

Compatibile con AXIS Camera Station Edge, AXIS Camera Station Pro, AXIS Camera Station 5 e con il software per la gestione video di partner di AXIS, disponibile all'indirizzo [axis.com/vms](http://axis.com/vms).

### Avvisi di massa

Singlewire InformaCast®, Intrado Revolution, Lynx, Alertus

### Comunicazioni unificate

Compatibilità verificata:

Client SIP: 2N, Guaina, Cisco, Linphone, Grandstream  
Server PBX/SIP: Cisco Call Manager, Cisco BroadWorks, Avaya, Asterix, Grandstream  
Provider di servizi cloud: Webex, Zoom

### SIP

Funzionalità SIP supportate: Server SIP secondario, IPv6, SRTP, SIPS, SIP TLS, DTMF (RFC2976 e RFC2833), NAT (ICE, STUN, TURN)  
RFC 3261: INVITE, CANCEL, BYE, REGISTER, OPTIONS, INFO  
DTMF (RFC 4733/RFC 2833)

## Condizioni degli eventi

Audio: riproduzione di clip audio, rilevamento audio, risultato verifica altoparlante  
Chiamata: stato, cambiamento dello stato  
Stato dispositivo: indirizzo IP bloccato/rimosso, flusso dal vivo attivo, perdita di rete, nuovo indirizzo IP, pronto all'uso  
Archiviazione su dispositivi edge: registrazione in corso, interruzione dell'archiviazione, problemi di integrità dell'archiviazione rilevati  
I/O: input digitale, attivazione manuale, input virtuale  
MQTT: sottoscrizione  
Pianificato e ricorrente: pianificazione

## Azioni eventi

Audio: esegui test automatico dell'altoparlante  
Clip audio: riproduzione, arresto  
I/O: alterna I/O una volta, alterna I/O mentre la regola è attiva  
LED: LED di stato lampeggiante, LED di stato lampeggiante mentre la regola è attiva  
Luce e sirena: esegui profilo luce, esegui profilo luce mentre la regola è attiva, interrompi attività  
MQTT: pubblicazione  
Notifica: HTTP, HTTPS, TCP ed e-mail  
Registrazioni: registra audio, registra audio mentre la regola è attiva  
Sicurezza: cancellazione della configurazione  
Trap SNMP: invio, invio mentre la regola è attiva

## Supporti di installazione incorporati

Verifica e identificazione test del tono

## Monitoraggio funzionale

Verifica automatica dell'altoparlante (verifica con microfono integrato)

## Approvazioni

### Catena di fornitura

Conformità a TAA

### EMC

EN 55035, EN 55032 Classe A, EN 61000-6-1, EN 61000-6-2

#### Australia/Nuova Zelanda:

RCM AS/NZS CISPR 32 Classe A

#### Canada: ICES(A)/NMB(A)

Giappone: VCCI Classe A

Stati Uniti: FCC Parte 15 Sottosezione B Classe A

## Protezione

CAN/CSA C22.2 No. 62368-1 ed. 3,  
IEC/EN/UL 62368-1 ed. 3

## Ambiente

IEC 60068-2-1, IEC 60068-2-2, IEC 60068-2-14,  
IEC 60068-2-27, IEC 60068-2-78, IEC/EN 60529 IP66/  
IP67, NEMA 250 Tipo 4X

## Rete

NIST SP500-267

## Cybersecurity

ETSI EN 303 645, Etichetta di sicurezza BSI IT, FIPS-140

## Esplosione

CSA C22.2 No. 60079-0, CSA C22.2 No. 60079-1,  
CSA C22.2 No. 60079-31, IEC/EN 60079-0,  
IEC/EN 60079-1, IEC/EN 60079-31, UL1203,  
UL 60079-0, UL 60079-1, UL 60079-31

## Certificazioni

### ATEX

II 2 G Ex db IIC T5 Gb

II 2 D Ex tb IIIC T91°C Db

Certificato: UL: 24 ATEX 3177X

### IECEx

Ex db IIC T5 Gb

Ex tb IIIC T91°C Db

Certificato: ULD 24.0006X

### cULus

Classe I Div 1 Gruppi A, B, C, D T5

Classe I Zona 1 AEx db IIC T5 Gb

Zona 21 AEx tb IIIC T91°C Db

Certificato: E538733

### INMETRO

Ex db IIC T5 Gb

Ex tb IIIC T91°C Db

Certificato: IEx 24.0202X

### IA

Ex db IIC T5 Gb

Ex tb IIIC T91°C Db

Certificato: MASC S/24-8423X

### OSHA Taiwan

Ex db IIC T5 Gb

Ex tb IIIC T91°C Db

Certificato: TD050170

### PESO

Ex db IIC T5 Gb

Certificato: P620272/1

### JPEX

Ex db IIC T5 Gb

Ex tb IIIC T91°C Db

Certificato: DEK25.0023X

## Rete

### Protocolli di rete

IPv4/v6<sup>1</sup>, HTTP, HTTPS<sup>2</sup>, SSL/TLS<sup>2</sup>, QoS Layer 3 DiffServ, FTP, SFTP, CIFS/SMB, SMTP, Bonjour, UPnP™, SNMP v1/v2c/v3 (MIB-II), DNS, DynDNS, NTP, PTP, RTSP, RTP, TCP, UDP, IGMPv1/v2/v3, RTCP, ICMP, DHCP, ARP, SOCKS, SSH, NTCIP, SIP

## Cybersecurity

### Sicurezza edge

**Software:** Firmware con firma digitale, protezione ritardo forza bruta, autenticazione digest e OAuth 2.0 RFC6749 Client Credential Flow/OpenID Authorization Code Flow per la gestione centralizzata dell'account ADFS, protezione mediante password, Axis Cryptographic Module (FIPS 140-2 livello 1)  
**Hardware:** Piattaforma di cybersecurity Axis Edge Vault Secure element (CC EAL 6+), ID dispositivo Axis, archivio chiavi sicuro, avvio sicuro

### Protezione della rete

IEEE 802.1X (EAP-TLS, PEAP-MSCHAPv2)<sup>2</sup>, IEEE 802.1AR, HTTPS/HSTS<sup>2</sup>, TLS v1.2/v1.3<sup>2</sup>, Network Time Security (NTS), X.509 PKI certificato, firewall basato su host

### Documentazione

*AXIS OS Hardening Guide*  
*policy di gestione delle vulnerabilità Axis*  
*Axis Security Development Model*  
Distinta base del software AXIS OS (SBOM)  
Per il download dei documenti, vai a [axis.com/support/cybersecurity/resources](https://axis.com/support/cybersecurity/resources)  
Per maggiori informazioni relativamente al supporto per la sicurezza informatica Axis, visitare [axis.com/cybersecurity](https://axis.com/cybersecurity)

## System-on-chip (SoC)

### Modello

NXP i.MX 8M Nano

### Memoria

RAM da 1024 MB, Flash da 1024 MB

## Generale

### Alloggiamento

Classe IP66-, IP67- e NEMA 4X  
Alluminio resistente agli urti  
Colore: RAL 3000  
Ingressi laterali cavo M20 (x2)  
Ingresso laterale cavo NPT da 1/2" (x1)

### Alimentazione

Power over Ethernet (PoE) IEEE 802.3af/802.3at Tipo 1  
Classe 3  
Tipico 7 W, max 12,95 W

### Connettori

Rete: RJ45 10BASE-T/100BASE-TX PoE

### Affidabilità

Progettata per un funzionamento continuo

### Condizioni d'esercizio

Temperatura: Da -40 °C a 60 °C (da -40 °F a 140 °F)  
Umidità: relativa 10 - 100% (con condensa)

### Condizioni di immagazzinaggio

Temperatura: Da -40 °C a 65 °C (da -40 °F a 149 °F)  
Umidità: Umidità relativa 5-95% (senza condensa)

### Dimensioni

Per le dimensioni complessive del prodotto, vedere il disegno quotato in questa scheda tecnica.

### Peso

4220 g

### Contenuto della scatola

Altoparlante a tromba, guida all'installazione, connettore morsettiera, terminale ad anello, chiave di autenticazione proprietario

### Accessori opzionali

Pole Mount ExCam XF, Pole Mount ExCam XPT  
Per ulteriori accessori, vai a [axis.com/products/axis-xc1311#accessories](https://axis.com/products/axis-xc1311#accessories)

### Lingue

Inglese, tedesco, francese, spagnolo, italiano, russo, cinese semplificato, giapponese, coreano, portoghese, polacco, cinese tradizionale, olandese, ceco, svedese, finlandese, turco, thailandese, vietnamita

1. Sincronizzazione audio solo con IPv4.

2. Questo dispositivo comprende il software sviluppato da OpenSSL Project per l'utilizzo con OpenSSL Toolkit. ([openssl.org](https://openssl.org)) e il software di crittografia scritto da Eric Young ([eyay@cryptsoft.com](mailto:eyay@cryptsoft.com)).

## **Garanzia**

Garanzia di 5 anni, visitare [axis.com/warranty](https://axis.com/warranty)

---

## **Codici prodotto**

Disponibile presso [axis.com/products/axis-xc1311#part-numbers](https://axis.com/products/axis-xc1311#part-numbers)

## **Sostenibilità**

### **Controllo sostanza**

Senza PVC

RoHS conformemente alla direttiva UE RoHS 2011/65/UE/ e EN 63000:2018

REACH conformemente a (EC) N. 1907/2006. For SCIP UUID, consultare [echa.europa.eu](https://echa.europa.eu)

---

### **Materiali**

Sottoposto a controlli conformemente alle linee guida OCSE nell'ambito dei "conflict minerals"

Per ulteriori informazioni relative alla sostenibilità presso Axis, visitare [axis.com/about-axis/sustainability](https://axis.com/about-axis/sustainability)

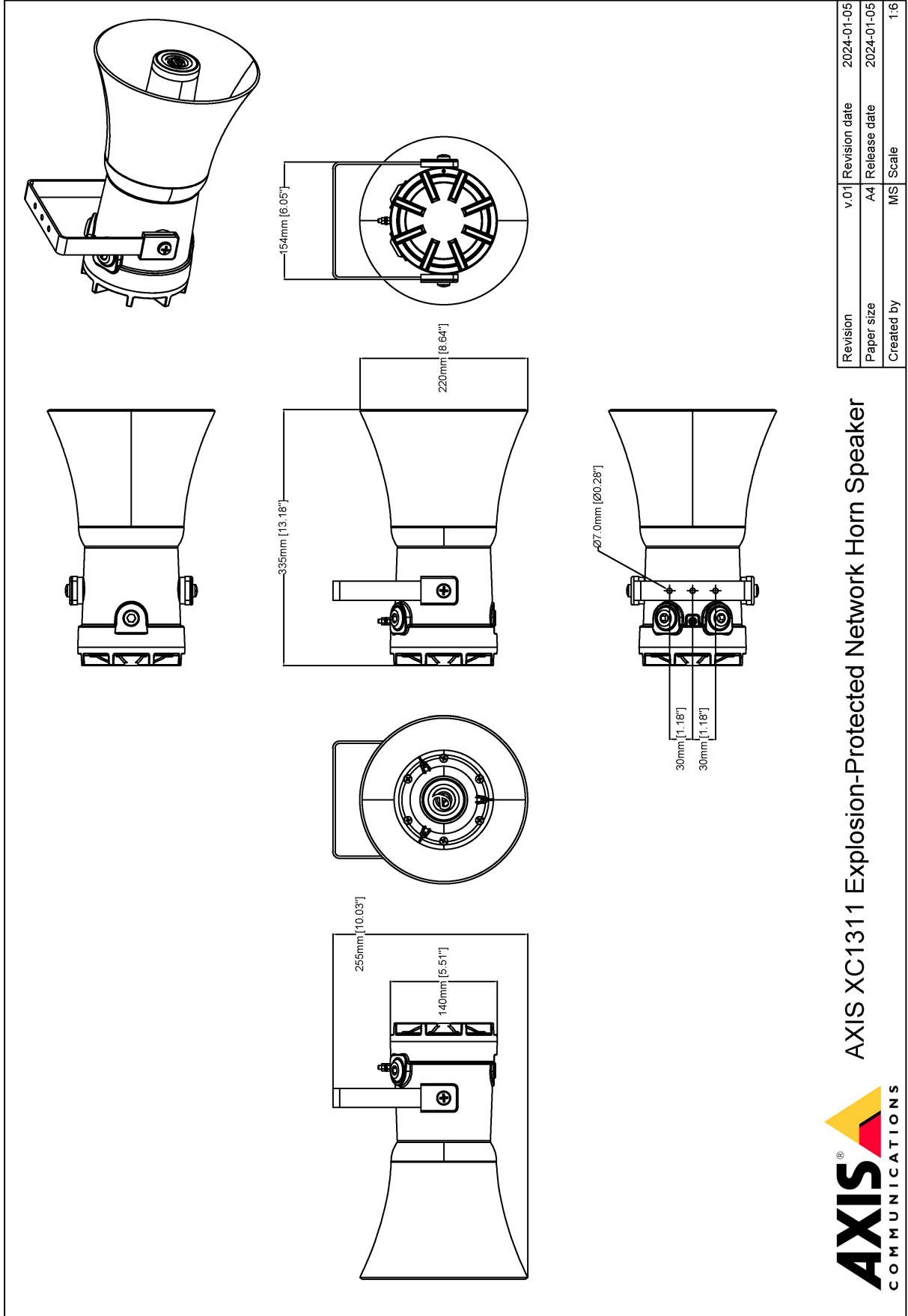
---

### **Responsabilità ambientale**

[axis.com/environmental-responsibility](https://axis.com/environmental-responsibility)

Axis Communications è un firmatario del Global Compact delle Nazioni Unite, per maggiori informazioni vai su [unglobalcompact.org](https://unglobalcompact.org)

Disegno quotato



Revision	v.01	Revision date	2024-01-05
Paper size	A4	Release date	2024-01-05
Created by	MS	Scale	1:6

AXIS XC1311 Explosion-Protected Network Horn Speaker



www.axis.com

© 2024 Axis Communications

## Funzionalità evidenziate

### Axis Edge Vault

Axis Edge Vault è la piattaforma di sicurezza informatica basata sull'hardware che protegge il dispositivo Axis. Rappresenta la base sulla quale poggiano tutte le operazioni sicure e mette a disposizione funzionalità per la tutela dell'identità del dispositivo, la salvaguardia della sua integrità e la protezione dei dati sensibili da accessi non autorizzati. Ad esempio, l'avvio sicuro assicura che un dispositivo possa essere avviato solo con **SO firmato**, impedendo la manomissione fisica della catena di fornitura. Con il sistema operativo firmato, il dispositivo è anche in grado di convalidare il nuovo software del dispositivo prima di accettarne l'installazione. Il **keystore sicuro** è l'elemento essenziale per proteggere le informazioni di crittografia utilizzate per una comunicazione sicura (IEEE 802.1X, HTTPS, ID dispositivo Axis, chiavi di controllo degli accessi e così via) contro malintenzionati in caso di violazione della sicurezza. Il keystore sicuro e le connessioni sicure vengono forniti tramite un modulo di elaborazione crittografico basato su hardware con certificazione FIPS 140 o Common Criteria.

Per maggiori informazioni relativamente ad Axis Edge Vault, visitare [axis.com/solutions/edge-vault](https://axis.com/solutions/edge-vault).

### AXIS Audio Manager Edge

AXIS Audio Manager Edge è un sistema di gestione software integrato negli altoparlanti di rete Axis. Permette la gestione e il controllo del sistema audio del sito locale. AXIS Audio Manager Edge è adatto per siti di piccole e medie dimensioni con esigenze relativamente semplici.

### IP66/IP67

I rating IP (Ingress Protection o International Protection) sono definiti come codice di due cifre, in cui la prima cifra è il livello di protezione contro l'ingresso di corpi estranei solidi e la seconda cifra è il livello di protezione contro le intrusioni di acqua.

IP66 – il dispositivo è a tenuta di polvere e i getti potenti non possono causare danni al dispositivo.

IP67 – il prodotto è a tenuta di polvere e l'immersione continua in acqua non può causare danni al dispositivo.

### NEMA 4X

NEMA 4X equivale a IP56 e offre un grado di protezione dell'apparecchio, all'interno della custodia, contro l'ingresso di corpi estranei solidi, l'ingresso di acqua da spruzzi o da manichette, la formazione di ghiaccio e la corrosione.

### VAPIX

VAPIX è un marchio registrato e costituisce la nostra API (interfaccia di programmazione dell'applicazione) aperta. Permette di integrare i nostri dispositivi in una lunga serie di soluzioni e piattaforme.

### SIP

Il Session Initiation Protocol (SIP) è un protocollo che inizializza, gestisce e pone fine alle sessioni multimediali tra diverse parti. Solitamente, tali sessioni sono costituite da audio, ma talvolta consistono in video. La telefonia Internet per le chiamate vocali e video e la messaggistica istantanea su reti IP sono fra le applicazioni più comuni del SIP.

Per ulteriori informazioni, consulta [axis.com/glossary](https://axis.com/glossary)