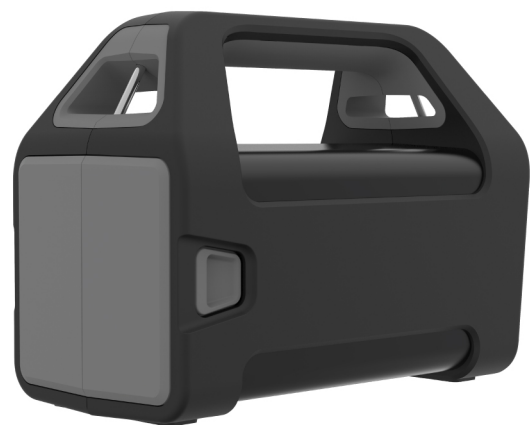


## AXIS T8415 Wireless Installation Tool

### Prostota w garści

AXIS T8415 Wireless Installation Tool to przenośne urządzenie z zasilaniem akumulatorowym, które łączy się bezpośrednio z kamerą i wyświetla materiał wideo na żywo. Dzięki wydajnemu akumulatorowi narzędzie to może przez wiele godzin dostarczać do kamery Axis z funkcją PoE zasilanie o mocy do 30 W. Wbudowana funkcja Wi-Fi dostępna w narzędziu AXIS T8415 łączy się w ciągu kilku sekund ze smartfonem lub tabletem instalatora, umożliwiając wygodny dostęp do podglądu na żywo z kamery. Podstawowe funkcje kamery, takie jak ostrość, adres IP i kąt obrotu obrazu, można regulować za pomocą smartfona. Bezpłatna aplikacja na smartfona (iOS lub Android) dostępna do pobrania z App Store lub Google Play.

- > [Wykrywanie wielu kamer, w tym ONVIF](#)
- > [Natywna aplikacja do instalacji kamer Axis](#)
- > [Bezprzewodowe połączenie z dowolnym smartfonem](#)
- > [Wytrzymała bateria](#)
- > [Obsługa PoE+](#)



# AXIS T8415 Wireless Installation Tool

## Sieć

### Ustawienie IP

Automatyczna lub ręczna konfiguracja adresu IPv4

### Złącze sieciowe

10BASE-T/100BASE-TX

### Interfejs bezprzewodowy

IEEE 802.11b/g/n/ac

5 GHz (domyślnie) a/ac/n - kanały 36, 40 lub 44

2,4 GHz b/g/n - kanały 1, 6 lub 11

### Ochrona

WPA2-PSK

## integracji systemu;

### Protokoły sieciowe

Urządzenia Axis korzystające z protokołów Bonjour lub UPnP

## Aprobaty

### EMC

EN 55032 klasa A, FCC część 15 podczęść B klasa B, ICES-003 klasa B, VCCI klasa B, KCC KN32 klasa B, KN35, RCM AS/NZS CISPR 22 klasa B

### Bezpieczeństwo

IEC/EN/UL 60950-1, EN 62368-1, CE

### Środowisko

RoHS, REACH, WEEE

### Bezprzewodowa

EN 300328, EN 301489-1, EN 301489-17, EN 301893, FCC część 15 podczęść C, TELEC

### Bateria

UL, IMDG, IATA, CE, ROHS, REACH, WEEE, ADR, ECHA, DoT

## Zapisy ogólne

### Obudowa

#### Korpus

Materiał: PC ABS

Kolor: Czarny

#### Wkładka uchwytu

Materiał: TPE

Kolor: Szary

#### Moduł akumulatora

Materiał: PC ABS

Kolor: Szary

### Zasilanie

PoE: Power over Ethernet Plus (PoE+) IEEE 802.3at typ 2 klasa 4

USB: 5 V, 2,1 A

Typ akumulatora: 12 V, 3,4 Ah, kwasowo-ołowiowy, VRLA

### Złącza

RJ45 - PoE 10BASE-T/100BASE-TX

RJ45 - bez PoE 10BASE-T/100BASE-TX

USB typu A - tylko zasilanie

Złącze 2,1 MM - wejście ładowarki w module akumulatora. Biegun dodatni na styku środkowym.

### Warunki eksploatacji

0 ÷ +50°C (32 °F ÷ 122 °F)

Wilgotność 20-80% RH (bez kondensacji)

### Warunki przechowywania

-30°C ÷ 70°C (-22°F ÷ 158°F)

Wilgotność 20-80% RH (bez kondensacji)

### Wymiary

150 x 100 x 205 mm (5 15/16 x 3 15/16 x 8 1/16 in)

### Waga

Pełna jednostka: 2,2 kg (4,8 lb)

Moduł akumulatora: 1,6 kg (3,5 lb)

### Dołączone akcesoria

Pasek do przenoszenia

AXIS Installation Tool Battery 12 V 3,4 Ah

AXIS Installation Charger Adaptor 12 V 1 A

### Akcesoria opcjonalne

AXIS Installation Charger Adaptor 12 V 1 A  
AXIS Installation Tool Battery 12 V 3,4 Ah  
Moduł zasilania pośredniego AXIS T8134 60 W Midspan  
(do kamer z możliwością zasilania High PoE)  
AXIS Installation Bag

### Gwarancja

3-letnia gwarancja, zobacz [axis.com/warranty](http://axis.com/warranty)

## Aplikacja AXIS Installer

### Zapisy ogólne

#### Wymagania systemowe

iOS 17 lub nowszy albo Android 12 lub nowszy.  
Dostępna na smartfony i tablety.

#### Obsługiwane urządzenia

Obsługuje wykrywanie przy użyciu protokołu Bonjour lub UPnP urządzeń Axis z oprogramowaniem układowym AXIS OS w wersji 9.80 lub nowszej oraz urządzeń innych producentów przy użyciu protokołu WS-Discovery.

#### Języki

Angielski

### Funkcje

#### Cechy

Wykrywanie urządzeń, logowanie lub ustawianie hasła, konfigurowanie ustawień podstawowych, dostosowywanie podglądu na żywo, otwieranie interfejsu WWW urządzenia w celu skonfigurowania ustawień zaawansowanych, dostęp do instrukcji instalacji i obsługi

#### Ustawienia

**Podgląd na żywo:** obrót, autofokus, ujęcie, siatka  
**Obraz:** tryb rejestracji, częstotliwość zasilania  
**Sieć:** automatyczny lub statyczny adres IP, protokoły wykrywania w sieci  
**Data i godzina:** synchronizacja, serwer NTP, niestandardowa data i godzina, strefa czasowa  
**Ustawienia zaawansowane:** dostępne po otwarciu interfejsu WWW urządzenia  
Dostępne ustawienia zależą od funkcji obsługiwanych przez urządzenie.