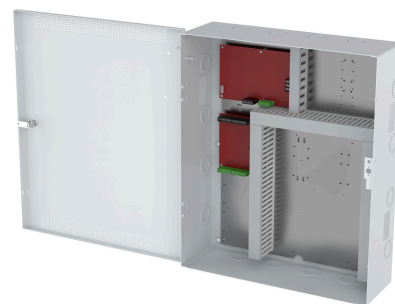
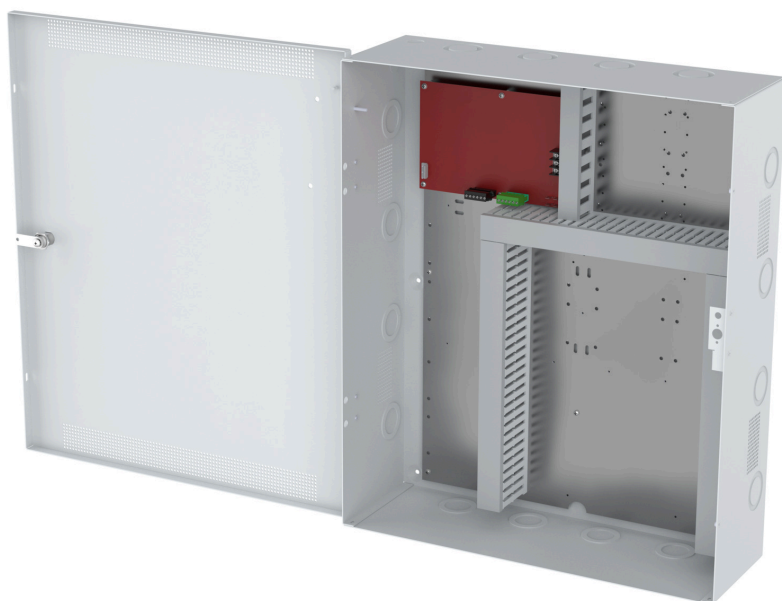


AXIS TA1203 Enclosure with Power Unit

Una solución de control de acceso todo en uno

AXIS TA1203 Enclosure with Power Unit es una carcasa de control de acceso todo en uno preconfigurada que simplifica las instalaciones y mejora la fiabilidad y la escalabilidad del sistema. Diseñada para funcionar perfectamente con el AXIS A1810-B Network Door Controller, esta solución segura con certificación UL integra una fuente de alimentación de alta eficiencia de 250 W y gestión de baterías, todo dentro de una carcasa de acero con cierre y protección contra manipulaciones. Optimizada para implementaciones de acceso de nivel empresarial, AXIS TA1203 ahorra tiempo, reduce la complejidad y garantiza la consistencia en todas las ubicaciones.

- > **Carcasa para sistema de control de acceso integral**
- > **Carcasa de acero resistente con cierre**
- > **Sistema de alimentación integrado de 250 W**
- > **Carga de la batería y reserva**



AXIS TA1203 Enclosure with Power Unit

Variantes

AXIS TA1203 Enclosure with Power Unit, 120 V CA o 230 V CA
AXIS TA1203 Enclosure with Power Unit y FAI, 120 V CA

Alimentación

Entrada

120/230 V CA +10 %/-15 % a 50-60 Hz, 3,2 A

Salida

Puente del FPO configurado en 12 V:
11,3-12,0 V, máx. 20 A (18 A si la batería se está cargando)
Salida DC1 continua
Salida CC2 activada por entrada FAI
Protección contra sobrecarga y cortocircuito con reinicio automático.

Batería

Batería de reserva no incluida. Compatible con baterías de reserva de plomo ácido selladas (SLA), celdas de gel o fosfato de hierro y litio.
Tamaño máximo de la batería: 80 Ah
Corriente máxima de carga: 2 A
Clasificación de fusibles: ATM 30 A
Cargador inteligente integrado controlado por microprocesador.
Cambio automático a batería de reserva sin tiempo de transferencia.
Desconexión por batería baja integrada.

Interfaz de expansión

Interfaz de alarma contra incendios (FAI) incluida en AXIS TA1203 Enclosure with Power Unit y FAI, 120 V CA

Alimentación

Entrada: 12 o 24 V CC, 12 A (corriente máxima)
Salida: 12 o 24 V CC, 3,0 A por salida (resistiva)
Clasificación de fusibles: ATM 3 A por salida

General

Productos compatibles

AXIS A1810-B Network Door Controller, AXIS TA1101-B Wiegand to OSDP Converter

Carcasa

Carcasa de acero
Color: blanco NCS S 1002-B

Montaje

Entrada de cables por la parte superior, lateral e inferior.

Conectores

Alimentación: entrada de CA, salida de CC
FlexIO
Salida de fallo
Batería
Entrada FAI

Tipo de detección

Fallo de CA, fallo del sistema, manipulación del armario, activación de la alarma de incendios

Indicadores LED

FAI, GND FLT, AC FLT, SYS FLT, AC ON

Condiciones de funcionamiento

Temperatura: De 0 °C a 49 °C (32 °F a 120 °F).
Humedad: del 93 % a 32 °C (158 °F)

Condiciones de almacenamiento

Temperatura: de -30 °C a 70 °C (de -22 °F a 158 °F)

Dimensiones

Para conocer las dimensiones totales del producto, consulte el plano de dimensiones de esta ficha técnica.

Peso

120 V CA: 13,8 kg (30,5 lb)
230 V CA: 14,3 kg (31,5 lb)
120 V CA con FAI: 14,0 kg (31,0 lb)

Contenido de la caja

Carcasa con alimentación, 2 llaves de carcasa, kit de hardware, guía de instalación, documentación de terceros. 230 V CA: ferrita e inductor.

Documentación

Para obtener más información sobre la unidad de alimentación, consulte la documentación sobre *FPO250 en LifeSafety Power®*.
Para obtener más información sobre la interfaz de alarma contra incendios, consulte la documentación sobre *C8 en LifeSafety Power®*.

garantía

Garantía de 5 años; consulte axis.com/warranty

Números de pieza

Disponible en axis.com/products/axis-ta1203-enclosure-with-power-unit#part-numbers

Homologaciones

Marcas de productos

BIS, CE, CSA, FCC, NOM, RCM, UKCA, UL, WEEE

EMC

EN 55035, EN 55032 Clase A, EN 61000-3-2, EN 61000-3-3

Seguridad

IEC/EN 62368-1:2014, UL 294, ULC S319, ULC 60839-11-1, CSA C22.2 #107.1, CSA C22.2 #205, IS 13252 (Parte 1):2010, NOM 001:2018, RCM, SAA, aprobado para CSFM

Sostenibilidad

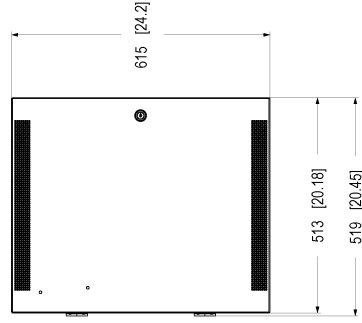
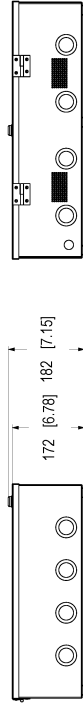
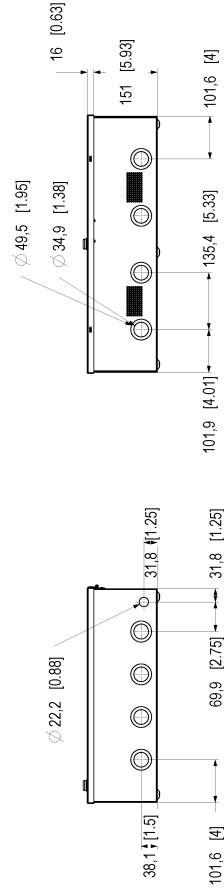
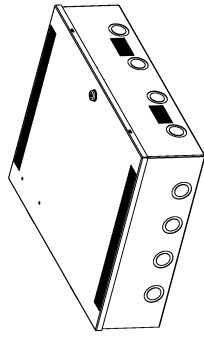
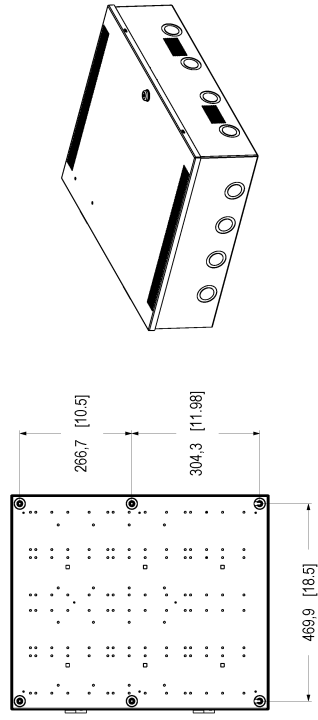
Control de sustancias

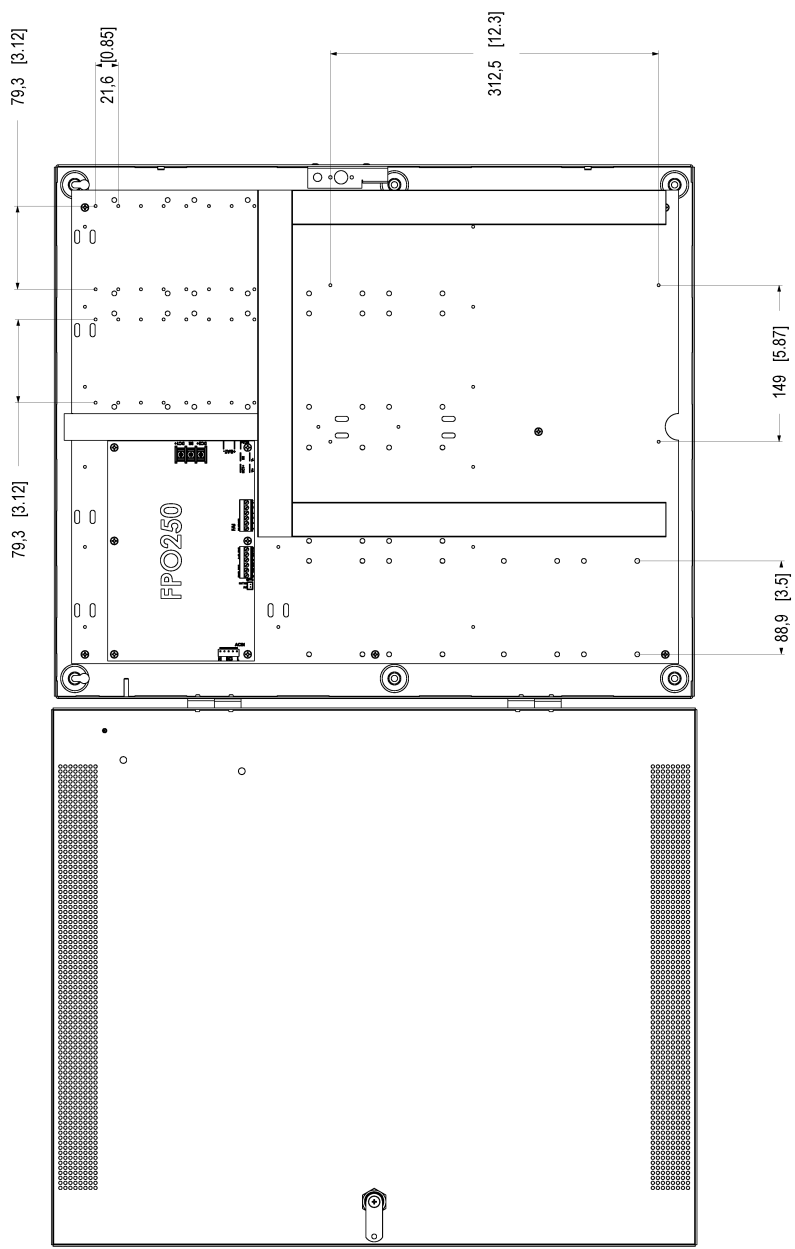
RoHS de conformidad con la directiva europea EU RoHS Directive 2011/65/EU y 2015/863 y con la norma EN IEC 63000:2018
REACH de conformidad con (CE) no 1907/2006. Para SCIP UUID, consulte echa.europa.eu

Responsabilidad medioambiental

axis.com/environmental-responsibility

Axis Communications es firmante del Acuerdo Mundial de las Naciones Unidas, obtenga más información en unglobalcompact.org





Dimensions in mm [inches]	
1000	39.37
1000	39.37
1000	39.37

AXIS TA1203 Enclosure with Power Unit



AXIS TA1203 Enclosure with Power Unit and FAI

