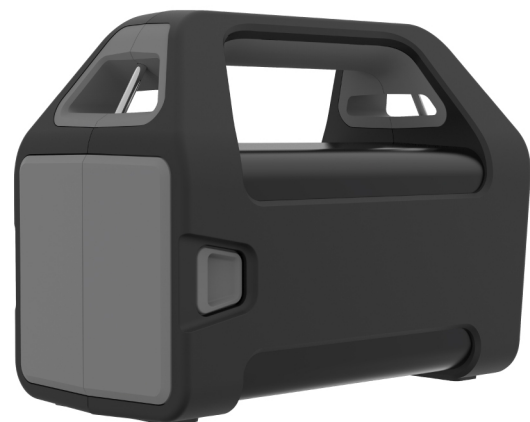


AXIS T8415 Wireless Installation Tool

Simplicidade nas suas mãos

A AXIS T8415 Wireless Installation Tool é um dispositivo portátil alimentado por bateria que se conecta diretamente a uma câmera e exibe vídeo em tempo real. Com sua bateria poderosa, a ferramenta pode alimentar uma câmera PoE Axis de até 30 W por horas. A função Wi-Fi integrada da AXIS T8415 conecta-se em segundos ao smartphone ou tablet do instalador para que a visualização ao vivo da câmera possa ser acessada de forma conveniente. As funções básicas da câmera, como foco, endereço IP e rotação da imagem podem ser ajustadas via smartphone. Aplicativo grátis para o smartphone (iOS ou Android) disponível na App Store ou no Google Play.

- > **Descoberta de múltiplas câmeras, incluindo ONVIF**
- > **Aplicativo nativo para a instalação de câmeras Axis**
- > **Conexão sem fio a qualquer smartphone**
- > **Bateria poderosa**
- > **Suporte a PoE+**



AXIS T8415 Wireless Installation Tool

Rede		Condições de operação
Configuração de IP	Configuração automática ou manual de endereço IPv4	0 °C a 50 °C (32 °F a 122 °F) Umidade relativa de 20 – 80% (sem condensação)
Conector de rede	10BASE-T/100BASE-TX	Condições de armazenamento
Interface sem fio	IEEE 802.11b/g/n/ac 5 GHz (padrão) a/ac/n – Canais 36, 40 ou 44 2,4 GHz b/g/n – Canais 1, 6 ou 11	-30 °C a 70 °C (-22 °F a 158 °F) Umidade relativa de 20 – 80% (sem condensação)
Segurança	WPA2-PSK	Aprovações
Integração do sistema		EMC EN 55032 Classe A, FCC Parte 15 Subparte B Classe B, ICES-003 Classe B, VCCI Classe B, KCC KN32 Classe B, KN35, RCM AS/NZS CISPR 22 Classe B
Protocolos compatíveis	Produtos Axis usando Bonjour e produtos compatíveis com ONVIF usando WS-Discovery	Segurança IEC/EN/UL 60950-1, EN 62368-1, CE
Geral		Ambiente RoHS, REACH, WEEE
Invólucro	Corpo: Material: PC ABS Cor: Preto Alça: Material: TPE Cor: Cinza-pó Módulo da bateria: Material: PC ABS Cor: Cinza-pó	Sem fio EN 300328, EN 301489-1, EN 301489-17, EN 301893, FCC Parte 15 Subparte C, TELEC Bateria: UL, IMDG, IATA, CE, ROHS, REACH, WEEE, ADR, ECHA, DoT
Alimentação	PoE: Power over Ethernet Plus (PoE+) IEEE 802.3at Type 2 Class 4 USB: 5 V, 2,1 A Tipo da bateria: 12 V, 3,4 Ah, Chumbo-ácido, VRLA	Dimensões
Conectores	RJ45 – PoE 10BASE-T/100BASE-TX RJ45 – não PoE 10BASE-T/100BASE-TX USB Tipo A – Somente alimentação Conector de 2,1 MM – Entrada de carga de bateria no módulo da bateria. Centro positivo	150 x 100 x 205 mm (5 15/16 x 3 15/16 x 8 1/16 pol.)
		Peso
		Unidade completa: 2,2 kg (4,8 lb) Módulo da bateria: 1,6 kg (3,5 lb)
		Acessórios incluídos
		Alça para transporte Bateria da AXIS Installation Tool – 12 V 3,4 Ah AXIS Installation Charger Adaptor 12 V 1 A
		Acessórios opcionais
		AXIS Installation Charger Adaptor 12 V 1 A Bateria da AXIS Installation Tool 12 V 3,4 Ah AXIS T8134 60 W Midspan (para câmeras High PoE) AXIS Installation Bag
		Garantia
		Garantia de 3 anos, consulte axis.com/warranty

Aplicativo AXIS Wireless Installation Tool

Requisitos do sistema		Configurações
Requisitos mínimos	iOS 7 ou superior, Android 4.1 ou superior	Rede: configurações de endereço IP do dispositivo (manual ou automaticamente), máscara de sub-rede e roteador padrão Senha: troca de senha Frequência da linha de alimentação: 50 ou 60 Hz Modo de captura: as configurações possíveis dependem do dispositivo Configurações avançadas: outras configurações podem ser acessadas e modificadas via link de configuração avançada
Produtos com suporte	Produtos Axis usando Bonjour e produtos compatíveis com ONVIF usando WS-Discovery	
Funcionalidade		
Produtos Axis	Descoberta, miniaturas, visualização ao vivo, giro, foco automático (dependente do dispositivo), instantâneos	
Produtos ONVIF	Redirecionamento para a home page do dispositivo para ajuste de configurações adicionais	
		Responsabilidade ambiental: axis.com/environmental-responsibility