

AXIS Q9307-LV Dome Camera

Audiovisuelle All-in-One-Überwachungskamera

Diese All-in-One-Kamera kombiniert scharfe Videobilder, Audiowiedergabe, aussagekräftige Analysen und LED-Anzeigen in einem Gerät. Mit vier integrierten Mikrofonen und einem eingebauten Lautsprecher sorgt sie für zuverlässige Kommunikation in beide Richtungen. Integrierte Analysefunktionen zur Erkennung von Hustengeräuschen und Stresssituationen anhand der Stimme verleihen der aktiven Störfallverwaltung eine zusätzliche, hörbare Dimension. AXIS Live Privacy Shield sorgt für eine zuverlässige dezentral gesteuerte Videoüberwachung bei gleichzeitigem Schutz der Privatsphäre. Die LED-Anzeigen geben Aufschluss darüber, ob die Kamera aufzeichnet oder Audiosignale übertragen werden. Mit einem Stoßfestigkeitsgrad von IK08 verträgt die vandalismussichere Kamera auch die tägliche Reinigung mit chemischen Reinigungsmitteln. Und da nur ein Gerät installiert werden muss, ist die Montage kostengünstig und im Handumdrehen erledigt.

- > **5 MP-Video mit bidirektionalem Audio**
- > **Vorinstallierte Audio- und Videoanalysefunktionen**
- > **Fernüberwachung unter Wahrung der Privatsphäre**
- > **Beständig gegen chemische Reinigungsmittel**
- > **Wirtschaftliches All-in-One-Gerät**



AXIS Q9307-LV Dome Camera

Kamera	
Bildsensor	1/2,7" CMOS RGB mit Vollbildverfahren Pixelgröße 2,0 µm
Objektiv	Vario-Fokus, 3–8 mm, F1.3 Horizontales Sichtfeld: 104°–40° Vertikales Sichtfeld: 74°–29° Minimaler Fokusabstand: 1,0 m Infrarotkorrektur, fernsteuerbare Zoom- und Fokusfunktion, P-Blendensteuerung
Tag- und Nachtfunktion	Automatischer IR-Sperrfilter Hybrider IR-Filter
Minimale Ausleuchtung	Farbe: 0,13 Lux bei 50 IRE, F1.3 S/W: 0 Lux bei 50 IRE, F1.3
Verschlusszeit	1/33500 s bis 1/5 s
Einstellbarer Kamerawinkel	Schwenken ±190°, Neigen -10° bis +80°, Drehen ±190°
System-on-Chip (SoC)	
Modell	ARTPEC-8
Arbeitsspeicher	2.048 MB RAM, 8192 MB Flash
Rechenfunktionen	DLPU (Deep Learning Processing Unit)
Video	
Videokomprimierung	H.264 (MPEG-4 Teil 10/AVC) Baseline, Main und High Profiles H.265 (MPEG-H Part 2/HEVC) Main Profile Motion JPEG
Auflösung	16:9: 2592x1458 bis 160x90 16:10: 1280x800 bis 160x100 4:3: 2592x1944 bis 160x120
Bildrate	25/30 Bilder pro Sekunde bei einer Netzfrequenz von 50/60 Hz
Videostreaming	Bis zu 20 konfigurierbare Einzel-Videostreams ^a Axis Zipstream technology in H.264 und H.265 Einstellbare Bildrate und Bandbreite VBR/ABR/MBR H.264/H.265 Low-Latency-Modus Videostreaming-Anzeige
Signal-Rausch-Verhältnis	> 55 dB
WDR	Forensic WDR: Bis zu 120 dB je nach Szene
Rauschreduzierung	Raumfilter (2D-Rauschunterdrückung) Zeitfilter (3D-Rauschunterdrückung)
Multi-View Streaming	Bis zu zwei einzeln zuschneidbare Sichtbereiche mit voller Bildrate
Bildeinstellungen	Sättigung, Kontrast, Helligkeit, Schärfe, Weißabgleich, Tag/Nacht-Grenzschtaltung, lokaler Kontrast, Tone-Mapping, Belichtungsmodus, Belichtungsbereiche, Entnebelung, Tonnenverzeichnungskorrektur, Komprimierung, Drehung: 0°, 90°, 180°, 270°, einschließlich Corridor Format, Bildspiegelung, Text- und Bild-Overlay, dynamisches Text- und Bild-Overlay, Polygon- und Mosaik-Privatzenenmaskierungen, Zielblende, Sensordrehung
Bildverarbeitung	Forensic WDR, Lightfinder 2.0, OptimizedIR
Schwenken/Neigen/Zoomen	Digitaler PTZ, Positionsvoreinstellungen
Audio	
Audiofunktionen	Spektrum-Visualisierungsfunktion ^b Verbesserung der Sprachwiedergabe Echounterdrückung Geräteseitig vorinstallierte Audioclips und Signaltöne

Audiostreaming	Konfigurierbares Duplex: Unidirektional (Simplex, Halbduplex) Bidirektional (Halbduplex, Vollduplex)
Audioeingang	10-Band-Grafik-Equalizer 4x integrierte Mikrofone
Audioausgang	Integrierter dynamischer 2,3"-Breitband-Konuslautsprecher 87 dB SPL bei 1 m (Mittelwert für 250, 500, 1000, 2000, 4000 Hz)
Audiocodierung	AAC-LC 8/16/48 kHz, G.711 PCM 8 kHz, G.726 ADPCM 8 kHz, Opus 8/16/48 kHz, LPCM, 48 kHz Konfigurierbare Bitrate

Audio Management	
AXIS Audio Manager Pro	Für größere und komplexere Systeme. Separat erhältlich. Technische Daten finden Sie im separaten Datenblatt.
Netzwerk	
Netzwerkprotokolle	IPv4, IPv6, USGv6, ICMPv4/ICMPv6, HTTP, HTTPS ^c , HTTP/2, TLS ^c , QoS Layer 3 DiffServ, FTP, SFTP, CIFS/SMB, SMTP, mDNS (Bonjour), UPnP ^d , SNMP v1/v2c/v3 (MIB-II), DNS/DNSv6, DDNS, NTP, NTS, RTSP, RTP, SRTP/RTSPS, TCP, UDP, IGMPv1/v2/v3, RTCP, ICMP, DHCPv4/v6, ARP, SSH, LLDP, CDP, MQTT v3.1.1, Secure syslog (RFC 3164/5424, UDP/TCP/TLS), verbindungslokale Adresse (ZeroConf), IEEE 802.1X (EAP-TLS), IEEE 802.1AR

Systemintegration	
Programmierschnittstelle	Offene API zur Integration von Software, einschließlich VAPIX [®] , Metadaten und AXIS Camera Application Platform (ACAP). Technische Daten auf axis.com/developer-community . ACAP umfasst Native SDK und Computer Vision SDK. Anbindung an die Cloud mit einem Klick ONVIF [®] Profile G, ONVIF [®] Profile M, ONVIF [®] Profile S und ONVIF [®] Profile T. Technische Daten auf onvif.org . Unterstützt SIP (Session Initiation Protocol) zur Integration in VoIP-Anlagen (Voice over IP), Peer-to-Peer oder SIP/PBX.
Video Management Systeme	Kompatibel mit AXIS Companion, AXIS Camera Station und Video Management Software von Axis Application Development Partnern, erhältlich unter axis.com/vms .
Bildschirm-Bedienelemente	Tag-/Nacht-Umschaltung Entnebelung WDR Videostreaming-Anzeige IR-LED Privatzenenmasken Medienclips Sirene und Licht
Ereignisbedingungen	Für dieses Gerät sind bereits bestimmte Bedingungen vorkonfiguriert Audio: Audioerfassung, Wiedergabe von Audioclips Anruf: Status, Statusänderung Betriebszustände: Betriebstemperatur überschritten/unterschritten/im vorgeschriebenen Bereich, offenes Gehäuse, gesperrte IP-Adresse, gelöschte IP-Adresse, aktiver Livestream, Netzwerkstörung, neue IP-Adresse, Systembereitschaftszeit Edge Storage: Laufende Aufzeichnung, Speicherstörung, Erkennung von Speicherintegritätsproblemen Ein- und Ausgänge: digitaler Eingang ist aktiv, digitaler Ausgang ist aktiv, manueller Auslöser, virtueller Eingang ist aktiv MQTT: statuslos Geplant und wiederkehrend: Zeitplan Video: Durchschnittlicher Bitratenabfall, Tag/Nacht-Modus, Manipulation

Ereignisaktionen	Für dieses Gerät sind bereits bestimmte Aktionen vorkonfiguriert Audio: Clip-Wiedergabe bei aktiver Regel Audioclips: Wiedergabe, Stopp Anrufe: Anruf annehmen, Anruf beenden, Anruf tätigen Tag/Nacht-Modus Guard-Tour Entnebelung: Eingestellt, eingestellt bei aktiver Regel Ein- und Ausgänge: Einmalige E/A-Umschaltung, E/A-Umschaltung bei aktiver Regel Beleuchtung: Beleuchten, Beleuchten bei aktiver Regel Bilder: Senden über FTP, SFTP, HTTP, HTTPS, Netzwerk-Freigabe und E-Mail Licht und Sirene: Lichtprofil ausführen, Lichtprofil ausführen bei aktiver Regel, Aktivitäten stoppen MQTT: MQTT-Veröffentlichungsnachricht senden Benachrichtigung per: HTTP, HTTPS, TCP und E-Mail Overlay-Text Aufzeichnungen: SD-Karte und Netzwerk-Freigabe SNMP-Trap-Nachrichten: Senden, Senden bei aktiver Regel Status-LED Videoclips: Senden über FTP, SFTP, HTTP, HTTPS, Netzwerk-Freigabe und E-Mail WDR-Modus
-------------------------	---

Integrierte Installationshilfen	Fernsteuerbare Zoomfunktion und Remote-Fokus
--	--

Analysefunktion

Anwendungen	Im Lieferumfang AXIS Object Analytics, AXIS Video Motion Detection, AXIS Live Privacy Shield, Active Tampering Alarm, Audioerfassung, akustische Hustgeräusch- und Stresserkennung Unterstützt die AXIS Camera Application Platform zur Installation von Anwendungen anderer Hersteller. Siehe hierzu axis.com/acap .
--------------------	--

AXIS Object Analytics	Objektklassen: Personen, Fahrzeuge (Typen: Pkw, Busse, Lkw, Fahrräder) Szenarien: Linienüberquerung, Objekt im Bereich, Verweildauer im Bereich, Zählung der Linienüberquerungen, Belegung im Bereich Bis zu 10 Szenarien Weitere Funktionen: auslösende Objekte mit Trajektorien, farbcodierten Umgrenzungsfeldern und Tabellen visualisiert Polygone Einschluss- und Ausschlussbereiche Perspektivische Konfiguration ONVIF Bewegungsalarmereignis
------------------------------	---

Szenar-Metadaten	Objektklassen: Personen, Gesichter, Fahrzeuge (Typen: Pkw, Busse, Lkw, Fahrräder), Fahrzeugkennzeichen Objekteigenschaften: Fahrzeugfarbe, Farbe der Ober-/Unterkörperbekleidung, Sicherheit, Position
-------------------------	---

Zulassungen

Produktkennzeichnungen	CSA, UL/cUL, CE, KC, VCCI, RCM
-------------------------------	--------------------------------

Lieferkette	Entspricht TAA
--------------------	----------------

EMV	EN 55035, EN 55032 Class A, EN 50121-4, EN 61000-3-2, EN 61000-3-3, EN 61000-6-1, EN 61000-6-2 Australien/Neuseeland: RCM AS/NZS CISPR 32 Class A Kanada: ICES-3(A)/NMB-3(A) Japan: VCCI Class A Korea: KC KN35, KC KN32 Class A USA: FCC Part 15 Subpart B Class A
------------	--

Sicherheit	CAN/CSA C22.2 Nr. 62368-1 ed. 3, IEC/EN/UL 62368-1 ed. 3, IEC/EN 62471 (freie Gruppe), IS 13252
-------------------	---

Umwelt	IEC 60068-2-1, IEC 60068-2-2, IEC 60068-2-6, IEC 60068-2-14, IEC 60068-2-27, IEC 60068-2-78, IEC/EN 60529 IP44, IEC/EN 62262 IK08
---------------	---

Netzwerk	NIST SP500-267
-----------------	----------------

Cybersicherheit

Edge-Sicherheit	Software: Signierte Firmware, Verzögerungsschutz gegen Brute-Force-Angriffe, Digest-Authentifizierung und OAuth 2.0 RFC6749 OpenID Authorization Code Flow zur zentralen ADFS-Kontenverwaltung, Kennwortschutz Hardware: Cybersicherheitsplattform Axis Edge Vault Secure Element (CC EAL 6+), System-on-Chip-Sicherheit (TEE), Axis Geräte-ID, sicherer Schlüsselspeicher, signiertes Video, verschlüsseltes Dateisystem (AES-XTS-Plain64 256Bit)
------------------------	---

Netzwerk-Sicherheit	IEEE 802.1X (EAP-TLS, PEAP-MSCHAPv2) ^c , IEEE 802.1AE (MACsec PSK/EAP-TLS), IEEE 802.1AR, HTTPS/HSTS ^c , TLS v1.2/v1.3 ^c , Network Time Security (NTS), X.509 Certificate PKI, hostbasierte Firewall
----------------------------	---

Dokumentation	<i>AXIS OS Systemhärtungsleitfaden</i> <i>Richtlinie zu Axis Vulnerability Management</i> <i>Axis Security Development Model</i> AXIS OS Software Bill of Material (SBOM) Diese Dokumente stehen unter axis.com/support/cybersecurity/resources zum Download bereit. Weitere Informationen zum Axis Cybersicherheitsupport finden Sie unter axis.com/cybersecurity
----------------------	---

Allgemein

Gehäuse	Schutzart IP44, Stoßfestigkeitsgrad IK08 Hartbeschichtete Polycarbonat-Kuppel Aluminium-Kunststoff-Gehäuse Farbe: Weiß NCS S 1002-B Beständig gegen chemische Reinigungsmittel. Weitere Hinweise finden Sie im Benutzerhandbuch.
----------------	--

LED-Anzeigen	LED-Anzeige Audio-LED
---------------------	--------------------------

Montage	Montagehalterung mit Bohrungen zur Anschlussdosenbefestigung (Einfach- und Doppelgerätedose, 4"-Achteckdose) und zur Wand- oder Deckenmontage
----------------	---

Power	Power over Ethernet (PoE) IEEE 802.3af/802.3at Type 2 Class 4 Normal 10 W, max. 25,5 W
--------------	--

Anschlüsse	Netzwerk: RJ45 10BASE-T/100BASE-TX PoE Ein- und Ausgänge: 4-poliger Anschlussblock (2,5 mm) für einen überwachten Digitaleingang und einen Digitalausgang (DC-Ausgang 12 V, max. Stromaufnahme 25 mA)
-------------------	--

IR-Beleuchtung	OptimizedIR mit energieeffizienten, langlebigen IR-LEDs, Wellenlänge 850 nm Reichweite 40 m und weiter (szenenabhängig)
-----------------------	--

Speicher	Unterstützt Speicherkarten des Typs microSD, microSDHC und microSDXC Unterstützt SD-Speicherkartenverschlüsselung (AES-XTS-Plain64 256bit) Aufzeichnung auf NAS (Network Attached Storage) Empfehlungen zu SD-Speicherkarten und NAS finden Sie auf axis.com
-----------------	---

Betriebsbedingungen	Temperatur: 0 °C bis 40 °C Relative Luftfeuchtigkeit: 10 bis 85 % (nicht kondensierend)
----------------------------	--

Lagerbedingungen	Temperatur: -40°C bis 65 °C Relative Luftfeuchtigkeit: Relative Luftfeuchtigkeit (nicht kondensierend) 5 bis 95 %
-------------------------	--

Abmessungen	Die Gesamtabmessungen des Produkts sind dem Maßbild in diesem Datenblatt zu entnehmen.
--------------------	--

Gewicht	1250 g
----------------	--------

Inhalt des Kartons	Kamera, Installationsanleitung, TORX® TR20-Bits, Anschlussblock, Anschlusschutz, Kabeldichtungen, Wetterschutz, Eigentümer-Authentifizierungsschlüssel
---------------------------	--

Optionales Zubehör	AXIS T91E61 Wall Mount, AXIS T91B47 Pole Mount, AXIS T94K01D Pendant Kit AXIS T8415 Wireless Installation Tool AXIS Surveillance Cards Weiteres Zubehör finden Sie unter axis.com/products/axis-q9307-lv#accessories
---------------------------	--

System-Tools	AXIS Site Designer, AXIS Device Manager, Produkt-Auswahlhilfe, Zubehör-Auswahlhilfe, Objektivrechner Verfügbar auf axis.com
---------------------	--

Sprachen	Englisch, Deutsch, Französisch, Spanisch, Italienisch, Russisch, Chinesisch (vereinfacht), Japanisch, Koreanisch, Portugiesisch, Polnisch, Chinesisch (traditionell), Niederländisch, Tschechisch, Schwedisch, Finnisch, Türkisch, Thailändisch, Vietnamesisch
-----------------	--

Gewährleistung	Informationen zur 5-jährigen Gewährleistung finden Sie unter axis.com/warranty
-----------------------	---

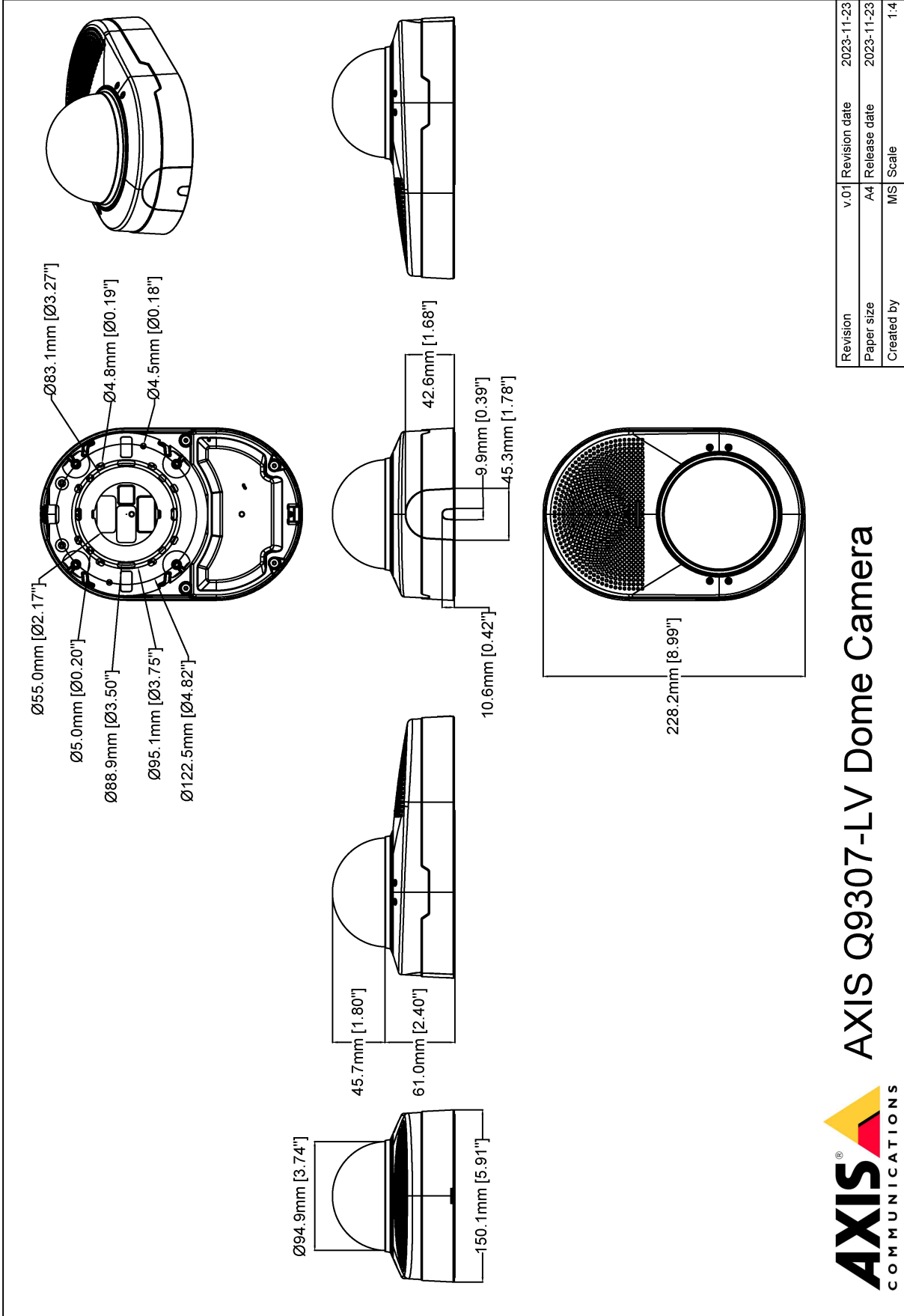
Teilenummern	Abrufbar unter axis.com/products/axis-q9307-le#part-numbers
---------------------	---

Nachhaltigkeit

Substanzkontrolle	PVC-frei RoHS gemäß RoHS-Richtlinie 2011/65/EU und EN 63000:2018 REACH gemäß Verordnung (EG) Nr. 1907/2006. Informationen zu SCIP UUID finden Sie auf echa.europa.eu
Materialien	Kunststoffanteil aus nachwachsenden Rohstoffen: 31% Überprüft auf Konfliktmineralien gemäß OECD-Leitfaden Weitere Informationen zum Thema Nachhaltigkeit bei Axis finden Sie auf axis.com/about-axis/sustainability

Verantwortung für die Umwelt axis.com/environmental-responsibility
Axis Communications nimmt am UN Global Compact teil. Weitere Informationen hierzu finden Sie auf unglobalcompact.org

- a. Für eine optimale benutzerfreundliche Darstellung, Netzwerkbandbreite und Speicherausnutzung empfehlen wir maximal 3 Einzel-Videostreams pro Kamera oder Kanal. Einzel-Videostreams können mittels Multicast- oder Unicast-Verfahren über die integrierte Reuse-Funktion zur Mehrmalsnutzung an mehrere Video-Clients im Netzwerk übertragen werden.
- b. mit ACAP verfügbar
- c. Dieses Produkt enthält Software, die durch das OpenSSL-Projekt für die Nutzung innerhalb des OpenSSL-Toolkits entwickelt wurde (openssl.org) sowie kryptografische Software, die von Eric Young (eay@cryptsoft.com) geschrieben wurde.



AXIS Q9307-LV Dome Camera

Revision	v.01	Revision date	2023-11-23
Paper size	A4	Release date	2023-11-23
Created by	MS	Scale	1:4

Wesentliche Merkmale und Technologien

AXIS Live Privacy Shield

Fernüberwachung von Aktivitäten in und außerhalb von Gebäuden in Echtzeit unter Wahrung der Privatsphäre.

Dank KI-basierter dynamischer Maskierung können Sie entscheiden, was maskiert oder unkenntlich gemacht werden soll, ohne dabei die Regeln und Vorschriften zum Schutz der Privatsphäre und persönlicher Daten zu verletzen. Die Anwendung ermöglicht die Maskierung beweglicher und statischer Objekte wie Personen, Fahrzeugkennzeichen oder Hintergründe. Die Anwendung arbeitet in Echtzeit sowohl mit Live- als auch aufgezeichneten Videostreams.

AXIS Object Analytics

AXIS Object Analytics ist eine vorinstallierte, vielseitige Videoanalysefunktion zur Erfassung und Klassifizierung von Personen, Fahrzeugen und Fahrzeugtypen. Dank KI-basierter Algorithmen und Verhaltensmuster analysiert sie die Szene und das räumliche Verhalten darin – individuell und ganz auf Ihre spezifischen Anforderungen zugeschnitten. Skalierbar und Edge-basiert, erfordert die Software einen minimalen Einrichtungsaufwand und unterstützt verschiedene, gleichzeitig ablaufende Szenarien.

Chemikalienbeständiges Gehäuse

In bestimmten Umgebungen mit strengen Hygieneanforderungen kann eine tägliche Reinigung des Kameragehäuses erforderlich sein oder sogar mehrmals am Tag anfallen. Dabei wird in der Regel eine chemische Reinigung mit weichen Tüchern und speziellen chemischen Substanzen wie Reinigungs- oder Desinfektionsmitteln empfohlen. Die Chemikalienbeständigkeit des Gehäuses wurde in zwei hauseigenen Tests geprüft: Prüfung der Rissbeständigkeit gegenüber Umwelteinflüssen und Reinigungssimulationen.

Akustische Hustgeräusch- und Stresserkennung

Bei der akustischen Hustgeräusch- und Stresserkennung handelt es sich um zwei Anwendungen zur Audioanalyse und Erkennung von Störfällen durch kontinuierliches Abhören der Umgebungsgeräusche. Die Audio-Analysefunktion besteht aus zwei separaten Erkennungsalgorithmen, welche wahlweise einzeln oder gemeinsam verwendet werden können. Die Hustgeräuscherkennung erfasst einzelne Huster oder Hustanfälle. Die akustische Stresserkennung erfasst Klangmuster, die auf Anspannung, Aggression oder Angst hindeuten.

Echounterdrückung

Geräte mit Echounterdrückung können von den eingebauten Lautsprechern erzeugte Töne als Echo erkennen und diese eliminieren.

LED-Anzeigen

Die LED-Anzeigen signalisieren der näheren Umgebung verschiedene Betriebszustände. Die Hinweis-LEDs dienen der Verbesserung der Sicherheit, Zuverlässigkeit und betrieblichen Effizienz bei gleichzeitigem Schutz der Privatsphäre. Eine LED-Anzeige kann z. B. signalisieren, dass die Kamera aufzeichnet oder Audiosignale überträgt, und trägt so zum Schutz der Privatsphäre bei. Die LEDs können sowohl einzeln als auch zusammen genutzt werden und lassen sich bei diskreten Überwachungsaufgaben auch abschalten.

Weitere Informationen finden Sie auf [axis.com/glossary](https://www.axis.com/glossary)