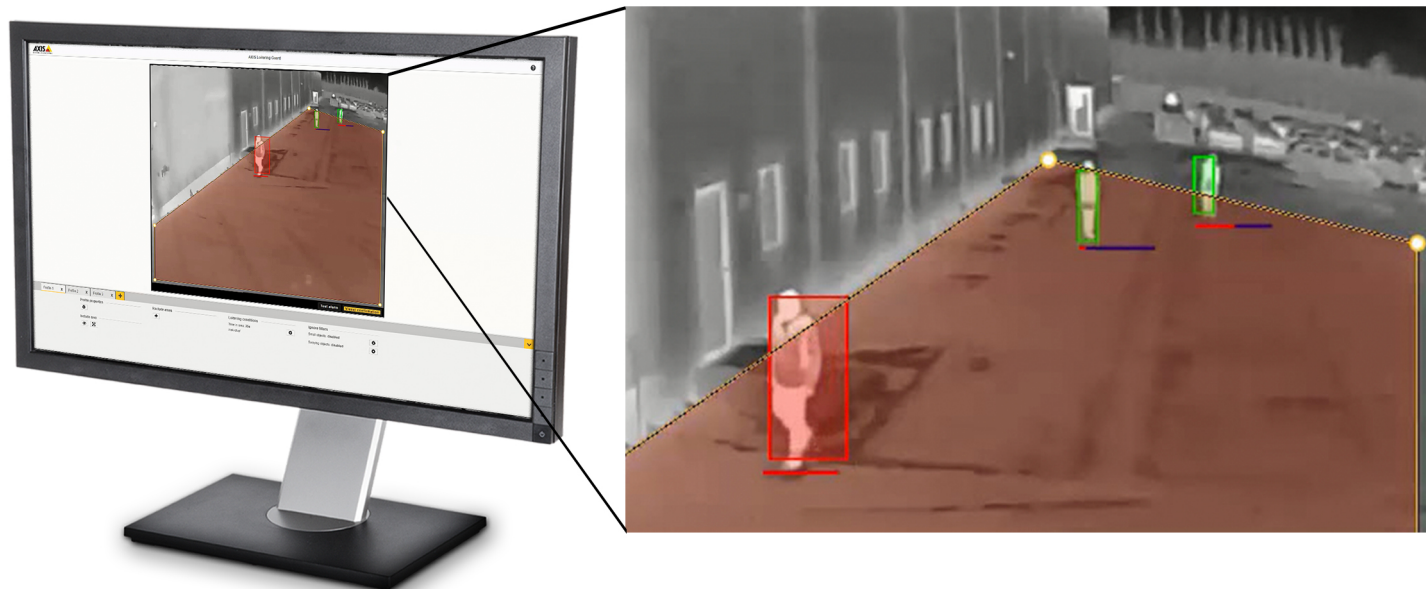


AXIS Loitering Guard

Para detecção de vadiagem

O AXIS Loitering Guard acompanha objetos móveis como pessoas e veículos e aciona um alarme quando eles permanecem em uma área predefinida por muito tempo. O aplicativo é indicado para detectar atividades típicas de comportamento vagante, em especial após o horário comercial, em propriedades semipúblicas, como estacionamentos de prédios comerciais, pátios escolares e áreas próximas a cercas. Ele pode ajudar a prevenir crimes como vandalismo e invasões. O aplicativo baseado oferece suporte a diversos perfis para diferentes condições de comportamento vagante. Áreas de exclusão, filtros e configurações de perspectiva ajudam a reduzir os alarmes falsos. Sobreposições de alarme no vídeo ao vivo ou gravado destacam o objeto ou a área que está acionando o alarme.

- > **Acionadores baseados em movimento e tempo**
- > **Análise de vídeo baseada na borda**
- > **Condições e perfis variados**
- > **Ferramenta de perspectiva para reduzir o número de alarmes falsos**
- > **Sobreposição de alarmes em caixas delimitadoras**



AXIS Loitering Guard

Geral	
Casos de uso típicos	Áreas com baixo volume de tráfego onde atividades de comportamento vagante podem representar um problema de segurança, como em estacionamentos, pátios escolares e áreas protegidas por cercas.
Dispositivos com suporte	Produtos de vídeo Axis com firmware 7.10 ou superior.
Plataforma de computação	Borda
Configuração	Configuração via Web incluída
Idiomas	Inglês, alemão, francês, polonês, espanhol, italiano, russo, chinês simplificado, chinês tradicional, japonês, coreano, português
Recursos	
Cenários	É possível configurar vários perfis para se adaptar a diferentes cenários. Até 10 perfis para todas as câmeras, exceto produtos multicanais, os quais possuem até 3 perfis simultâneos. Uma área de inclusão e 3 áreas de exclusão por perfil (polígonos com 10 pontos) Confirmação visual para verificação da configuração Filtros para objetos pequenos ou balançando Configuração de perspectivas
Condições de acionamento	Uma condição de comportamento vagante por perfil. Individual: acompanha o tempo de cada objeto móvel detectado em uma área predefinida Grupo: acompanha o tempo quando há quaisquer objetos móveis em uma área predefinida
Limitações	Condições como chuva pesada, neve ou pouco contraste podem afetar a precisão da detecção. Para obter mais informações, consulte o manual do usuário em axis.com . A resolução dos streams de vídeo com sobreposição de alarme ativada é limitada a 1920 pixels de largura e à altura correspondente para a proporção atual.
Integração de sistemas	
Interface de programação de aplicativo	API aberta para integração de software, incluindo VAPIX® e AXIS Camera Application Platform; especificações disponíveis em axis.com
Gerenciamento de eventos	Integração com a câmera para permitir o streaming de eventos para um sistema de gerenciamento de vídeo (VMS) e ações de eventos como controle de E/S, notificação e armazenamento de borda. Evento de alarme de movimento ONVIF® (consulte a Especificação de imagens do serviço ONVIF)
Metadados	Sobreposição de alarme em uma resolução de vídeo selecionada. No modo individual, a sobreposição exibe caixas delimitadoras ao redor dos objetos acionadores de alarmes. No modo de grupo, a sobreposição destaca a área de inclusão.
Responsabilidade ambiental: axis.com/environmental-responsibility	