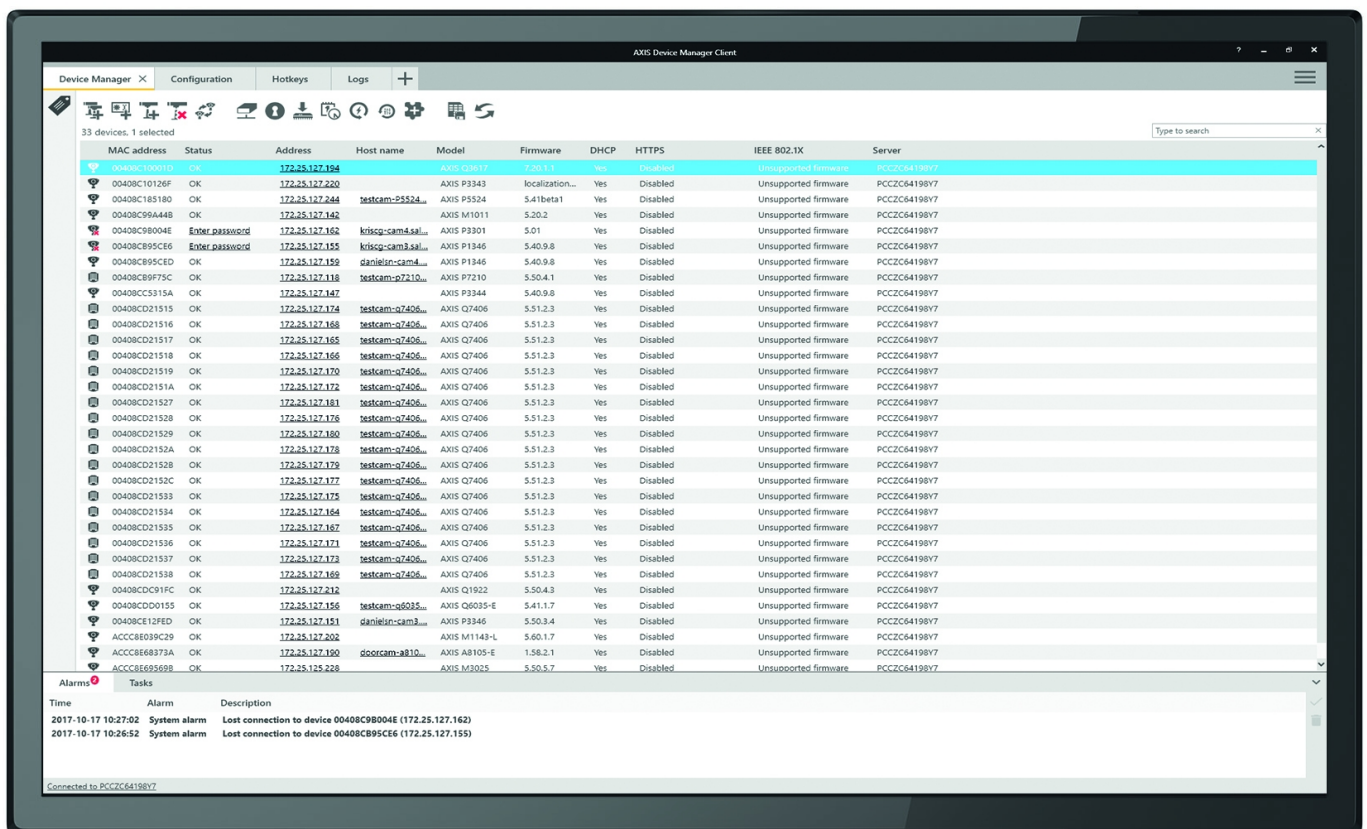


AXIS Device Manager

Gerenciamento de dispositivos Axis fácil, eficiente em termos de custos e seguro

O AXIS Device Manager é uma ferramenta local que proporciona o gerenciamento de dispositivos fácil e eficiente em termo de custos. Ele é capaz de gerenciar até alguns milhares de dispositivos Axis em um único site – ou vários milhares em uma solução com múltiplos sites. Instale, configure, substitua e atualize um único dispositivo ou copie automaticamente configurações entre milhares de dispositivos. Aplique controles de segurança aprimorados para minimizar ameaças de segurança gerenciando certificados HTTPS ou 802.1x e atualize contas e senhas. O AXIS Device Manager permite que os usuários gerenciem todas as principais tarefas de instalação, segurança e manutenção para a maioria das câmeras de rede e dos dispositivos de controle de acesso e áudio Axis.

- > **Gerencie todas as principais tarefas de instalação, segurança e manutenção — para os principais dispositivos Axis**
- > **Indicado para instalações de todos os tamanhos**
- > **Gerenciamento proativo da segurança cibernética**
- > **Configuração rápida e fácil de novos dispositivos — faça backup e restaure configurações**
- > **Instalação eficiente de atualizações de firmware e aplicativos**



AXIS Device Manager

Recursos do sistema	
Produtos com suporte	<p>Produtos de rede Axis: Câmeras e codificadores de rede, câmeras PTZ e câmeras térmicas Axis com firmware 4.40 ou posterior Produtos de sistema de áudio Controladores de portas em rede Porteiros eletrônicos de rede Módulos de relés de E/S de rede Switch de rede</p>
Gerenciamento de dispositivos	<p>Atribua endereços IP a qualquer dispositivo ou faixa de dispositivos Colete dados de dispositivos enviando solicitações HTTP para dispositivos e obtenha os resultados para cada dispositivo Monitoramento do status de dispositivos Tags definidas pelo usuário para aumentar a eficiência operacional Gerencie contas de usuário e defina senhas Exporte listas de dispositivos na forma de arquivos CSV</p>
Configuração	<p>Configure parâmetros padrão em vários dispositivos, incluindo regras de ação, perfis de stream, hora de dispositivos e configurações de IP. Duplique configurações de dispositivos já configurados em múltiplos dispositivos</p>
Segurança	<p>Fortaleça seus dispositivos de acordo com o Guia para aumento do nível de proteção Axis Implante certificados HTTPS nos dispositivos. Renove certificados HTTPS. O gerenciamento de certificados HTTPS requer firmware 5.70 ou superior Gerencie certificados IEEE 802.1x nos dispositivos. O gerenciamento de certificados IEEE 802.1x requer firmware 5.50 ou superior</p>
Backup	<p>Faça backup e restaure configurações de dispositivos Restaure as configurações padrão de fábrica do dispositivo</p>
Manutenção	<p>Substitua um dispositivo quebrado por um novo e importe as configurações existentes para o novo dispositivo Atualize múltiplos dispositivos em sequência ou em paralelo. Download automático do firmware mais recente disponibilizado pela Axis</p>
Log de eventos	<p>Log de eventos com funções de classificação e pesquisa para mostrar as ações realizadas e status de dispositivos alterados</p>
Capacidade de expansão	<p>Adequado para o gerenciamento de até milhares de dispositivos Axis O cliente do AXIS Device Manager pode se conectar simultaneamente a vários servidores ou sistemas</p>
Idiomas	<p>árabe, tcheco, chinês (simplificado), chinês (tradicional), holandês, inglês, finlandês, francês, alemão, italiano, japonês, coreano, persa, polonês, português (Brasil), russo, espanhol, sueco, tailandês, turco e vietnamita.</p>
Requisitos do sistema	
Software	<p>Firmware 4.40 ou posterior Microsoft .NET Runtime Environment Use sempre os service packs mais recentes Para obter uma lista de todos os sistemas operacionais com suporte, consulte as notas de versão disponíveis em axis.com/techsup</p>
Requisitos mínimos	<p>Intel i5 ou AMD equivalente RAM: 4 GB (8 GB recomendados para sistemas maiores) Sistema operacional: sistema operacional de 64 bits</p>
Serviços conectados	
Aplicativos	<p>Suporte à AXIS Camera Application Platform. Instalação de aplicativos compatíveis com a Axis, inclusive arquivos de licença em vários dispositivos</p>
<p>Responsabilidade ambiental: axis.com/environmental-responsibility</p>	