

Série de câmeras de rede AXIS P33

Domes fixos para qualquer ambiente com foco e zoom remotos.



- > Tecnologia Lightfinder
- > Controle P-Iris
- > Vários streams de vídeo H.264
- > Foco e zoom remoto
- > Modelos prontos para uso em ambientes externos

As câmeras de rede AXIS P33 são formadas por uma série de domes fixos para áreas internas e externas. Essas câmeras são ideais para vigilância por vídeo discreta, diurna e noturna, em áreas expostas, como aeroportos, metrô, lojas, escolas e campi universitários.

A série AXIS P33 oferece modelos com resolução SVGA de até 5 megapixels, incluindo suporte a HDTV 720p e vídeos 1080p compatíveis com o padrão SMPTE.

Os novos modelos SVGA e HDTV 720p se baseiam nos melhores componentes ópticos, além de oferecerem qualidade da imagem e suporte à tecnologia Lightfinder da Axis, que torna as câmeras extremamente sensíveis à baixa luminosidade, permitindo que elas "enxerguem" cores até em más condições de iluminação. Todos os modelos oferecem suporte ao exclusivo e revolucionário controle P-Iris, que permite à câmera controlar com exatidão a posição da íris para atingir o máximo desempenho da profundidade de campo e da resolução da lente para melhor nitidez das imagens.

O recurso de foco remoto facilita a instalação, eliminando o foco manual da câmera. Os recursos de zoom remoto e de contador de pixels garantem que o ângulo de visualização da câmera seja otimizado para a área a ser monitorada e para a resolução adequada de pixels.

A série AXIS P33 fornece streams de vídeo H.264 e Motion JPEG múltiplos e configuráveis individualmente.

Com alimentação através do padrão Power over Ethernet (IEEE 802.3af), as câmeras AXIS P33-VE possuem um baixo consumo de energia que não agride o meio ambiente. As câmeras resistentes a intempéries funcionam em temperaturas de -40 °C a 55 °C.



Domes fixos projetados para uma instalação eficaz

A AXIS P33 Series é a escolha perfeita para uma ampla faixa de aplicações extremas em ambientes internos e externos. As câmeras de rede AXIS P33 foram projetadas para a vigilância de vídeo profissional com foco na instalação fácil e confiável.

Instalação ideal para áreas externas de temperaturas extremas

Os modelos externos da AXIS P33 Series foram especialmente projetados para uma instalação confiável, à prova de vandalismo e do clima, com ventilador e aquecedor pré-instalados e uma membrana de desumidificação integrada que elimina qualquer umidade encontrada na caixa da câmera durante a instalação. Essas câmeras vêm com um cabo Ethernet de 5 m com um conector especialmente projetado e pré-montado que permite a montagem embutida em paredes e não necessita de selador adicional. Uma proteção contra o clima também foi incluída para a proteção eficaz contra reflexos da luz do sol ou mesmo chuva e neve.

Tecnologia Lightfinder

Os modelos SVGA e HDTV 720p da série AXIS P33 incorporam a revolucionária tecnologia Lightfinder da Axis. Sua sensibilidade à luz, com cores mantidas mesmo em péssimas condições de iluminação, é obtida através da combinação das qualificações da Axis em processamento de imagens, do desenvolvimento de sistemas em chips e da seleção dos melhores componentes ópticos. Para saber mais sobre a tecnologia Lightfinder, acesse: www.axis.com/corporate/corp/tech_papers.htm

Controle P-Iris

Os novos modelos SVGA e 1MP/HDTV 720p possuem o recurso de controle avançado e preciso da íris. O recurso inclui lentes P-Iris especiais e um software especializado na câmera que permite a melhor posição da íris para obter o máximo desempenho de contraste, clareza, resolução e profundidade de campo das imagens. Para que mais de uma cena esteja claramente visível, é importante ter uma boa profundidade de campo. Nessa situação, os objetos ficam em foco, simultaneamente, a diferentes distâncias da câmera. Para obter mais informações sobre controles de íris e P-Iris, acesse:

www.axis.com/corporate/corp/tech_papers.htm

Instalação fácil com foco e zoom remotos

As câmeras de rede AXIS P33 oferecem recursos exclusivos de instalação com foco e zoom remotos. O recurso de foco remoto permite o foco conveniente pela rede, eliminando a necessidade de ajuste fino ativo na câmera. A função de zoom remoto garante que o ângulo de visualização da câmera seja otimizado para a área a ser monitorada.

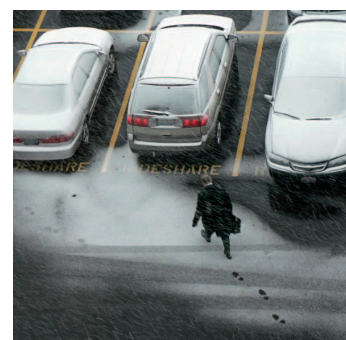
Recurso exclusivo de contador de pixels

O contador de pixels exclusivo oferecido pelas câmeras Axis permite que o instalador verifique facilmente se a instalação da câmera atende aos requisitos de regulamento ou específicos do cliente, por exemplo, calculando a resolução de pixels do rosto de uma pessoa que passe por uma porta monitorada pela câmera.



Opções de montagem

A série AXIS P33 oferece uma ampla gama de kits opcionais para instalações internas e externas, como, por exemplo, para instalação em uma parede, em um poste ou em um canto. O kit de instalação para tetos suspensos com classificação IP51 protege a câmera de condensação e de poeira que podem estar presentes no espaço acima do teto. Ele possui uma tampa transparente fumê como uma alternativa para a tampa transparente, oferecendo ainda mais flexibilidade.



Especificações do modelo – Série AXIS P33, novos modelos SVGA e HDTV 720p

Tipo de modelo	SVGA resolução	1 MP / HDTV resolução de 720p
Prova de violação, interno	AXIS P3353 6 mm AXIS P3353 12 mm	AXIS P3354 6 mm AXIS P3354 12 mm
Prova de vandalismo, interno, portas E/S e áudio	AXIS P3363-V 6 mm AXIS P3363-V 12 mm	AXIS P3364-V 6 mm AXIS P3364-V 12 mm
Prova de vandalismo, externo, portas E/S e áudio	AXIS P3363-VE 6 mm AXIS P3363-VE 12 mm	AXIS P3364-VE 6 mm AXIS P3364-VE 12 mm

Observação: Os novos modelos SVGA e HDTV 720p estão inclusos na série AXIS P33. Para obter informações sobre outros modelos de câmeras AXIS P33, consulte outra folha de dados. Lembre-se de que a AXIS P3301-V e a AXIS P3304-V não fazem parte da série AXIS P33.

Especificações técnicas – Série AXIS P33, novos modelos SVGA e HDTV 720p

Câmera		Integração do sistema	
Sensor de imagem	AXIS P3353, AXIS P3363-V/-VE: CMOS RGB para varredura progressiva de 1/3 polegada AXIS P3354, AXIS P3364-V/-VE: CMOS RGB para varredura progressiva de 1/3 polegada	Interface de programação de aplicativo	API aberta para integração de software, incluindo a especificação ONVIF disponível no endereço www.onvif.org , assim como as AXIS Camera Application Platform e VAPIX® da Axis Communications, com as especificações disponíveis no endereço www.axis.com Suporte para o AXIS Video Hosting System (AVHS) com conexão de câmera com apenas um clique
Lente	Varifocal, foco e zoom remotos, correção de infravermelho, controle P-Iris, resolução em megapixel Modelos 6 mm: 2,5-6 mm, vista* de 105° - 49°, F1.2 Modelos 12 mm: 3,3-12 mm, vista* de 82° - 24°, F1.4 * ângulo de visualização horizontal	Vídeo inteligente	Vídeo baseado em detecção de movimento, alarme ativo contra violações O suporte para o Axis Camera Application Platform permite a instalação de aplicativos adicionais AXIS P3363-V/-VE, AXIS P3364-V/-VE: Detecção de áudio
Dia e noite	Filtro com bloqueio de infravermelho automaticamente removível	Accionadores de eventos	Vídeo inteligente, eventos de armazenamento de borda AXIS P3363-V/-VE, AXIS P3364-V/-VE: Entrada externa
Iluminação mínima	Modelos 6 mm: Cor: 0,1 lux, F1.2, preto e branco: 0,02 lux, F1.2 Modelos 12 mm: Cor: 0,15 lux, F1.4, preto e branco: 0,03 lux, F1.4	Ações de evento	Transferência de arquivos via FTP, HTTP e e-mail; notificação por e-mail, HTTP e TCP; armazenamento de vídeo pré e pós-alarme; gravação de vídeo para armazenamento de borda; predefinição de PTZ; guard tour AXIS P3363-V/-VE, AXIS P3364-V/-VE: Ativação de saída externa, registro de áudio para armazenamento de borda, reprodução de clipe de áudio
Tempo do obturador	De 1/24500 s a 2 s com frequência da linha de energia de 50 Hz De 1/29500 s a 2 s com frequência da linha de energia de 60 Hz	Streams de dados	Dados de evento
Ajuste do ângulo da câmera	Pan 360°, tilt 170°, rotação 340°	Auxiliar de instalação no software	Zoom remoto, foco remoto, contador de pixels
Vídeo		Geral	
Compressão de vídeo	Perfil básico e principal H.264 (MPEG-4 Part 10/AVC) Motion JPEG	Caixa	Tampa transparente de policarbonato Módulo de alumínio da câmera interna com peças eletrônicas encapsuladas Cor: Branco NCS S 1002-B AXIS P3353/P3354: Caixa de policarbonato à prova de vandalismo AXIS P3363-V/P3364-V: Caixa IK10 de alumínio à prova de impacto AXIS P3363-VE/P3364-VE: Classificação IP66 e NEMA 4X, caixa IK10 de alumínio à prova de impacto e com membrana desumidificadora integrada
Resoluções	AXIS P3353, AXIS P3363-V/-VE: 800x600 (SVGA) a 160x90 AXIS P3354, AXIS P3364-V/-VE: 1280x960* (aprox. 1,3 MP) a 160x90 *1400x1050 (1,4 MP) de resolução escalada disponível por VAPIX®	Processador e memória	ARTPEC-4, 256 MB RAM, 128 MB Flash
Taxa de quadros H.264	25 fps com frequência da linha de energia de 50 Hz 30 fps com frequência da linha de energia de 60 Hz	Alimentação	Power over Ethernet IEEE 802.3af AXIS P3353/P3354/P3363-V/P3364-V: Classe 2; máx 5,9 W AXIS P3363-VE/P3364-VE: Classe 3; máx 12,1 W
Taxa de quadros Motion JPEG	25 fps com frequência da linha de energia de 50 Hz 30 fps com frequência da linha de energia de 60 Hz	Conectores	RJ-45 10BASE-T/100BASE-TX PoE AXIS P3363-V/-VE, AXIS P3364-V/-VE: Bloco de terminais para 1 saída e 1 entrada de alarme, microfone/entrada de linha de 3,5 mm, saída de linha de 3,5 mm
Streams de vídeo	Vários streams H.264 e Motion JPEG, que podem ser configurados individualmente Taxa de quadros e largura de banda ajustáveis VBR/CBR H.264	Armazenamento de borda	Compartimento para cartão de memória SD/SDHC (cartão não incluído) Suporte para gravação em compartilhamento de rede (Armazenamento anexado à rede ou servidor de arquivos)
Pan/Tilt/Zoom	PTZ digital, posições pré-definidas, guard tour	Condições operacionais	AXIS P3353/P3354: 0 °C a 50 °C Umidade 10 - 85% RH (sem condensação) AXIS P3363-V/P3364-V: 0 °C a 50 °C Umidade 10 - 85% RH (sem condensação) AXIS P3363-VE/P3364-VE: -40 °C a 55 °C Umidade 10 - 100% RH (com condensação)
Configurações da imagem	Compressão, cor, brilho, nitidez, contraste, balanço de branco, controle de exposição, zonas de exposição, compensação de luz de fundo, amplo alcance dinâmico (WDR) - contraste dinâmica, ajuste fino de comportamento com pouca luz Rotação: 0°, 90°, 180°, 270°, incluindo o Corridor Format Sobreposição de texto e imagem, máscara de privacidade e espelhamento de imagens	Aprovações	EN 55022:2006+A1 Classe B, EN 61000-3-2, EN 61000-3-3, EN 55024, EN 61000-6-1, EN 61000-6-2, FCC Parte 15 Subparte B Classe B, IEC/EN 60950-1, VCCI-2008 Classe B ITE C-tick AS/NZS CISPR 22, ICES-003 Classe B digital, IEC 60068-2-1, IEC 60068-2-2, IEC 60068-2-14, IEC 60068-2-27, IEC 60068-2-64, IEC 60068-2-78 AXIS P3363-V/-VE, AXIS P3364-V/-VE: IEC 62262 IK10 AXIS P3363-VE/P3364-VE: IEC/EN 60950-22, IEC 60068-2-30, IEC 60529 IP66, NEMA 250 Tipo 4X, EN 50121-4, IEC 62236-4
Áudio (AXIS P3363-V/-VE e AXIS P3364-V/-VE)		Acessórios incluídos	Guia de instalação, CD com ferramentas de instalação, software de gravação e manual do usuário, 1 licença de usuário do decodificador do Windows, tampa transparente fumê AXIS P3363-V/-VE, AXIS P3364-V/-VE: Kit conector AXIS P3363-VE/P3364-VE: Suporte de montagem, cabo de rede de 5 m com conector pré-montado, proteção contra o clima
Streams de áudio	Bidirecional		
Compressão de áudio	AAC LC 8/16 kHz, G.711 PCM 8 kHz, G.726 ADPCM 8 kHz Taxa de bits configurável		
Entrada/Saída de áudio	Entrada externa para microfone ou entrada de linha, saída de linha AXIS P3363-V, AXIS P3364-V: Microfone embutido (Pode ser desativado)		
Rede			
Segurança	Proteção por senha, filtragem de endereços IP, criptografia HTTPS**, controle de acesso à rede IEEE 802.1X**, autenticação digest, log de acesso do usuário		
Protocolos compatíveis	IPv4/v6, HTTP, HTTPS**, QoS Layer 3 DiffServ, FTP, SMTP, Bonjour, UPnP, SNMPv1/v2c/v3(MIB-II), DNS, DynDNS, NTP, RTSP, RTP, TCP, UDP, IGMP, RTCP, ICMP, DHCP, ARP, SOCKS		

** Este produto inclui software desenvolvido pelo OpenSSL Project para uso no OpenSSL Toolkit. (www.openssl.org)

Para obter mais informações, visite www.axis.com

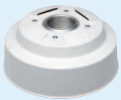
Dimensões e peso – Série AXIS P33, novos modelos SVGA e HDTV 720p



Acessórios – Série AXIS P33, novos modelos SVGA e HDTV 720p

Acessórios opcionais dos modelos externos

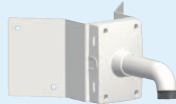
Kit de Suportes do adaptador incluindo a proteção contra intempéries



Suportes AXIS T91A



Parede



Canto

Cabo de áudio de E/S, 5 m



Iluminadores Axis



Protetor do cabo incluindo adaptador AXIS P33-VE 3/4" NPS



Acessórios opcionais dos modelos internos

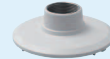
Kit de montagem para teto suspenso de grau de proteção IP51, com tampa transparente ou fumê



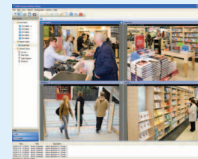
Suporte de montagem



Kit de Suportes do adaptador



Suportes AXIS T91A



AXIS Camera Station e software de gerenciamento de vídeo dos Parceiros de Desenvolvimento de da Axis. Para obter mais informações, consulte o site www.axis.com/products/video/software/