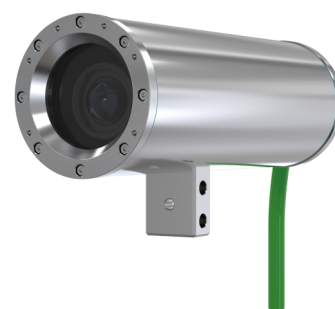


ExCam XF P1377 Explosion-Protected Camera

Stołopozycyjna kamera z certyfikatem strefy i doskonałą jakością obrazu

Lekka kamera z certyfikatami (ATEX, IECEx, EAC Ex, IA, INMETRO oraz PESO) do stosowania w środowisku zagrożonym wybuchem zapewnia wysoką jakość i wysoką rozdzielczość obrazu obiektów i osób. Dzięki Axis Lightfinder i Axis Forensic WDR uzyskuje się wierne odwzorowanie barw oraz wysoką szczegółowość w trudnych warunkach oświetlenia lub w niemal całkowitej ciemności. Kamera zapewnia elektroniczną stabilizację obrazu, pomimo drgania. Ponadto inteligentne technologie obiektywów i-CS ułatwiają szybką i łatwą instalację oraz zdalny zoom. Wbudowane funkcje cyberbezpieczeństwa, takie jak podpisane oprogramowanie sprzętowe i bezpieczne uruchamianie, zapewniają integralność i autentyczność oprogramowania sprzętowego. Ponadto Axis Zipstream z obsługą H.264/H.265 znacznie obniża zapotrzebowanie na przepustowość i pamięć masową.

- > 30 kl./s w rozdzielczości 5 MP lub do 180 kl./s w rozdzielczości HDTV 720p
- > Technologia Lightfinder i Forensic WDR
- > Zipstream z obsługą formatów H.264 i H.265
- > Podpisane oprogramowanie sprzętowe i bezpieczne uruchamianie
- > ATEX, IECEx, EAC Ex, IA, INMETRO oraz PESO



ExCam XF P1377 Explosion-Protected Camera

Kamera		Kontrolki ekranowe	Elektroniczna stabilizacja obrazu Zmiana dzień/noc Usuwanie efektu mgły Szeroki zakres dynamiki
Przetwornik obrazu	1/2,7" skanowanie progresywne RGB CMOS	Warunki zdarzeń	analiza, wykrywanie wstrząsów, zdarzenia związane z pamięcią masową typu Edge, nadzorowane wejście zewnętrzne, poziom głośności dźwięku, harmonogram, MQTT subscribe
Obiektyw	Obiektyw i-CS z korekcją podczerwieni Zmiennooogniskowy 3,9–10 mm, F1,5 Współczynnik proporcji 4:3: Pole widzenia w poziomie: 75°–31° Pole widzenia w pionie: 55°–23° Współczynnik proporcji 16:9: Pole widzenia w poziomie: 75°–31° Pole widzenia w pionie: 41°–17° Zdalny zoom i ostrość	Mechanizmy zdarzeń	Rejestracja obrazu wideo: Karta SD i udział sieciowy Przesyłanie obrazów lub klipów wideo: za pośrednictwem protokołu FTP, SFTP, HTTP lub HTTPS, udział sieciowego oraz powiadomienia pocztą e-mail. Rejestracja przed i po alarmie lub buforowanie obrazu w celu rejestracji lub przesłania Powiadomienie: e-mail, HTTP, HTTPS, TCP i pułapka SNMP PTZ: Prepozycja PTZ, rozpoczęcie/zatrzymanie trasy strażnika Nałożenie tekstu, zewnętrzna aktywacja wyjścia, odtwarzanie klipu audio, tryb WDR, tryb dzień/noc MQTT publish
Dzień i noc	Automatycznie wyłączany filtr odcinający podczerwień	Strumieniowanie danych	Dane o zdarzeniu
Minimalne oświetlenie	5 MP 25/30 kl./s z technologiami Forensic WDR i Lightfinder: Kolor: 0,15 luksa przy 50 IRE F1,5 Obraz czarno-biały: 0,03 luksa przy 50 IRE F1,5	Wbudowana pomoc podczas montażu	Asystent ostrości, licznik pikseli, zdalny back focus, automatyczne obracanie
Prędkość migawki	WDR: Od 1/33 500 s do 1/5 s Bez WDR: Od 1/5000 s do 1/5 s	Funkcje analizy	
System on chip (SoC)		Zastosowania	W zestawie AXIS Motion Guard, AXIS Fence Guard, AXIS Loitering Guard AXIS Video Motion Detection, aktywne zabezpieczenie antysabotażowe, funkcja strażnika
Model	ARTPEC-7	Obsługiwane	AXIS Live Privacy Shield, AXIS Perimeter Defender Obsługa AXIS Camera Application Platform umożliwia instalowanie aplikacji innych firm; szczegółowe informacje znajdują się na stronie axis.com/acap
Pamięć	1 GB RAM, 512 MB Flash	Cyberbezpieczeństwo	
Wideo		Bezpieczeństwo na obwodzie	Oprogramowanie: Podpisane oprogramowanie sprzętowe, ochrona przed atakami brute force, uwierzytelnianie szyfrowane i OAuth 2.0 RFC6749 OpenID Authorization Code Flow do scentralizowanego zarządzania kontami ADFS, ochrona hasłem, szyfrowanie kart SD AES-XTS-Plain64 256-bitowe Sprzęt: Bezpieczne uruchamianie
Kompresja wideo	H.264 (MPEG-4 część 10/AVC), profile Baseline, Main i High H.265 (MPEG-H Part 2/HEVC) MJPEG	Bezpieczeństwo w sieci	IEEE 802.1X (EAP-TLS, PEAP-MSCHAPv2), IEEE 802.1AE (MACsec PSK/EAP-TLS), HTTPS/HSTS, TLS v1.2/v1.3, Network Time Security (NTS), infrastruktura klucza publicznego z certyfikatami X.509, zapora sieciowa hosta
Rozdzielczość	Od 2592x1944 (5 MP) do 160x90 Od 2688x1512 (4 MP) do 160x90 Od 1280x720 (HDTV 720p) do 160x90	Dokumentacja	<i>Przewodnik po zabezpieczeniach systemu operacyjnego AXIS</i> <i>Polityka AXIS zarządzania podatnością na ataki</i> <i>Model rozwoju zabezpieczeń AXIS</i> Wykaz materiałów oprogramowania dla systemu operacyjnego AXIS (SBOM) Wykaz materiałów oprogramowania dla systemu operacyjnego AXIS (SBOM) Aby pobrać dokumenty, przejdź do strony axis.com/support/cybersecurity/resources Aby przeczytać więcej o wsparciu w zakresie cyberbezpieczeństwa oferowanym przez Axis, przejdź do strony axis.com/cybersecurity
Poklatkowość	Tryb rejestracji 5 MP: 25/30 kl./s (50/60 Hz) Tryb rejestracji 4 MP: 25/30 kl./s (50/60 Hz) Tryb rejestracji HDTV 720p: 180 kl./s	Ogólne	
Strumieniowanie wideo	Wiele osobno konfigurowanych strumieni H.264, H.265 i MJPEG Technologia Axis Zipstream w H.264 oraz H.265 Kontrola poklatkowości i przepustowości VBR/ABR/MBR H.264/H.265 Wskaźnik strumienia wideo	Obudowa	Obudowa ze stali nierdzewnej EN 1.4404 (ASTM 316L) o klasie szczelności IP68 dla maksymalnego zabezpieczenia przed korozją Obudowa wyprodukowana i certyfikowana przez Samcon Prozessleittechnik GmbH, www.samcon.eu
Strumieniowanie multi-view	Maksymalnie osiem pojedynczo kadrowanych obszarów obserwacji	Zasilanie	Kamera: Power over Ethernet (PoE) IEEE 802.3af/802.3at typ 1 klasa 3, maks. 10,7 W, typowo 5,4 W Ogrzewacz: 24 V DC , maks. 40 W 24 V DC jest wymagane do pracy w temperaturze poniżej 0°C.
Ustawienia obrazu	Nasylenie, kontrast, jasność, ostrość, Forensic WDR: maksymalnie 120 dB w zależności od sceny, balans bieli, próg dzień/noc, tryb ekspozycji, strefy ekspozycji, kontrast lokalny, mapowanie tonalne, kompresja, obrót: automatycznie, 0°, 90°, 180°, 270°, w format korytarzowy, lustrzane odbicie obrazów, nałożenie dynamicznego tekstu i obrazu, maski prywatności, usuwanie efektu mgły, elektroniczna stabilizacja obrazu, korekcja dystorsji beczkowatej, profile scen: forensic (do celów postępowania dowodowego), vivid (wyraźne szczegóły), traffic overview (podgląd ruchu drogowego)	Złącza	Kabel krosowy 5 m do podłączenia sieci (typowo Cat-6, złącze RJ45) i zasilania
Pan/Tilt/Zoom – funkcja panoramowania, pochylenia i zbliżenia	Cyfrowy PTZ	Pamięć masowa	Zamontowana karta AXIS Surveillance microSDXC Card 128 GB Obsługa szyfrowania kart SD (AES-XTS-Plain64 256-bitowa). Rejestracja materiału w sieciowym zasobie dyskowym (NAS) Zalecenia dotyczące kart SD i NAS można znaleźć w witrynie axis.com .
Sieć			
Protokoły sieciowe	IPv4, IPv6 USGv6, ICMPv4/ICMPv6, HTTP, HTTPS, HTTP/2, TLS, QoS Layer 3 DiffServ, FTP, CIFS/SMB, SMTP, mDNS (Bonjour), UPnP™, SNMP v1/v2c/v3 (MIB-II), DNS/DNSv6, DDNS, NTP, NTS, RTSP, RTP, SRTP/RTSPS, SFTP, TCP, UDP, IGMP, RTCP, ICMP, DHCPv4/v6, ARP, SSH, LLDP, CDP, MQTT v3.1.1, Secure syslog (RFC 3164/5424, UDP/TCP/TLS), adres Link-Local (ZeroConf)		
Integracja systemu			
Interfejs programowania aplikacji (ang. Application Programming Interface, API)	Open API do integracji oprogramowania, w tym VAPIX® i AXIS Camera Application Platform; dane techniczne są dostępne pod adresem www.axis.com One-Click Cloud Connection ONVIF® Profile G, ONVIF® Profile S i ONVIF® Profile T, specyfikacja pod adresem onvif.org		

Warunki robocze	Od -60°C do 60°C (od -76°F do 140°F) Wilgotność 10-100% RH (z kondensacją)
Warunki przechowywania	Od -40°C do 65°C (od -40°F do 149°F) Wilgotność 5-95% RH (bez kondensacji)
Certyfikaty	Kompatybilność elektromagnetyczna EN 55035, EN 55032 klasa A, EN 61000-3-2, EN 61000-3-3, EN 61000-6-1, EN 61000-6-2 Środowisko IEC/EN 60529 IP68 Sieć NIST SP500-267 Zab. przeciwwybuchowe EN/IEC 60079-0, EN/IEC 60079-1, EN/IEC 60079-31, TR CU 012/2011, GOST R IEC 60079-0, GOST IEC 60079-1, GOST R IEC 60079-31
Certyfikaty	Klucz modelu: T08-VA2.3.K3.BOR2-LLH-005.N-P ATEX: II 2 G Ex db IIC T5 Gb, II 2 D Ex tb IIIC T95°C Db Certyfikat: TÜV 18 ATEX 8218X IECEX: Ex db IIC T5 Gb, Ex tb IIIC T95°C Db Certyfikat: IECEX TUR 18.0023X IA: Ex db IIC T5 Gb, Ex tb IIIC T95°C Db Certyfikat: MASC MS/18-3256X EAC Ex: 1Ex db IIC T5 Gb, Ex tb IIIC T 95°C Db Seria: T8, Model: T08-VA2.3. Certyfikat: RU C-DE.HA65.B.01652/22 INMETRO: Ex db IIC T5 Gb, Ex tb IIIC T95°C Db Certyfikat: TÜV 23.0363X PESO: Ex db IIC T5 Gb Certyfikat: A/P/HQ/KA/104/5735 UKCA: II 2 G Ex db IIC T5 Gb, II 2 D Ex tb IIIC T95°C Db Certyfikat: TÜV 22 UKEX 7137 X
Wymiary	ø 113 mm (4,4 in) Wysokość: 160,5 mm (6,3 in) Długość: 334 mm (13,1 in)

Masa	7,8 kg (17,2 lb)
Akcesoria w zestawie	Instrukcja instalacji, licencja na dekodery Windows® dla 1 użytkownika, SKDP03-T Cable ExCam 5 metrów, AXIS Surveillance microSDXC Card 128 GB
Akcesoria opcjonalne	Wall Mount ExCam XF, Pole Mount ExCam XF, EXTB-3 Junction Box ExCam, niechronione kable ExCam, 10, 25, 95 m (33, 82, 312 ft), chronione kable ExCam, 10, 25, 95 m (33, 82, 312 ft), Ex Connection Rail 4-port PoE PS 24, Ex Connection Rail 8-port PoE PS 24, Weathershield ExCam XF Więcej akcesoriów znajduje się na stronie axis.com
Oprogramowanie do zarządzania materiałem wizyjnym	AXIS Companion, AXIS Camera Station, oprogramowanie do zarządzania materiałem wizyjnym od partnerów rozwijających aplikacje firmy Axis są dostępne na stronie axis.com/vms
Języki	angielski, niemiecki, francuski, hiszpański, włoski, rosyjski, chiński uproszczony, japoński, koreański, portugalski, chiński tradycyjny, niderlandzki, czeski, szwedzki, fiński, turecki, tajski, wietnamski
Gwarancja	5-letnia gwarancja, zobacz axis.com/warranty
Zrównoważony rozwój	
Kontrola substancji	Bez PCW Bez niebezpiecznych bromowanych i chlorowanych środków zmniejszających palność (bez BFR/CFR) Zgodność z unijną dyrektywą RoHS 2011/65/UE/ i EN 63000:2018 Zgodność z rozporządzeniem REACH (KE) nr 1907/2006. Informacje o obsłudze protokołu SCIP UUID można znaleźć na stronie echa.europa.eu
Odpowiedzialność za środowisko	axis.com/environmental-responsibility Axis Communications jest sygnatariuszem programu UN Global Compact. Więcej można się dowiedzieć pod adresem unglobalcompact.org .