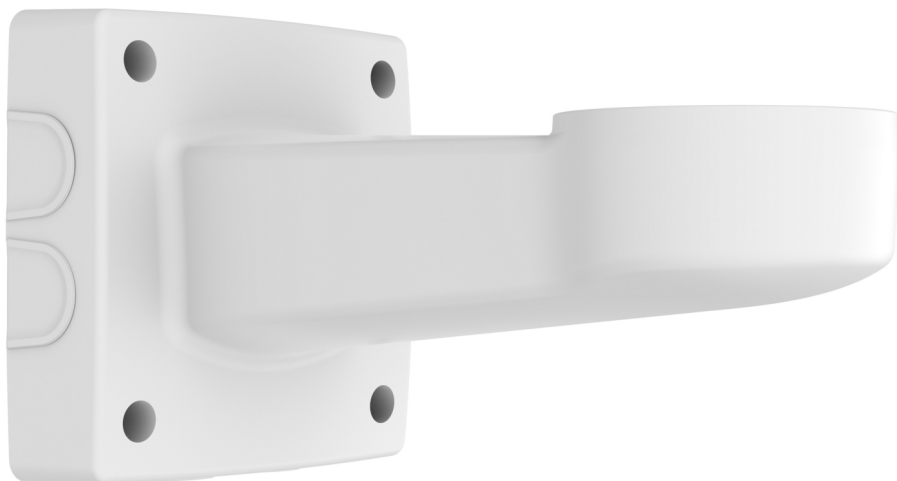


Soporte para montaje en pared AXIS T94J01A

Diseño resistente con protección de cables

El AXIS T94J01A es un soporte de montaje en pared apto para cámaras y unidades de posicionamiento de Axis. Es compatible con adaptadores de conducto Axis ACI 3/4" y ofrece seis entradas de cable. Los cables se pueden pasar por la parte posterior o, si se utiliza una conexión de conducto, desde cada uno de los lados o desde la parte inferior.

- > Para uso en interiores y en exteriores
- > Resistente a impactos (IK10)
- > Robusto y seguro
- > Apto para cámaras y unidades de posicionamiento Axis.



Soporte para montaje en pared AXIS T94J01A

General	
Productos compatibles	Cámaras de red AXIS Q8685-E/-LE PTZ Network Camera Cámaras de red térmicas AXIS Q8641-E/Q8642-E PT Thermal Network Camera AXIS T99A Positioning Unit
Carcasa	Aluminio revestido con polvo Color: blanco NCS S 1002-B
Sostenibilidad	Sin PVC
Entorno	Interior Exterior
Condiciones de almacenamiento	De -45 °C a 70 °C
Homologaciones	Seguridad IEC/EN/UL 62368-1, IEC/EN/UL 60950-22 Ambiental NEMA 250 Tipo 4x, IEC 62262 IK10, RoHS, REACH, WEEE
Dimensiones	394 x 222 x 217 mm
Peso	4,5 kg
Carga máxima	20 kg
Tendido de cables	Parte posterior: orificio para cable Parte inferior, lados: entrada de conexión de 3/4"
Accesorios incluidos	Guía de instalación
Accesorios opcionales	Montaje en poste AXIS T94N01G Soporte de esquina AXIS T95A64 Adaptador para tubos AXIS ACI 3/4" NPS Adaptador para tubos AXIS ACI 3/4" con forma de U de 30 mm Para obtener información sobre otros accesorios, consulte www.axis.com .
Garantía	Garantía de Axis de 3 años; consulte axis.com/warranty .

Responsabilidad medioambiental:
axis.com/environmental-responsibility