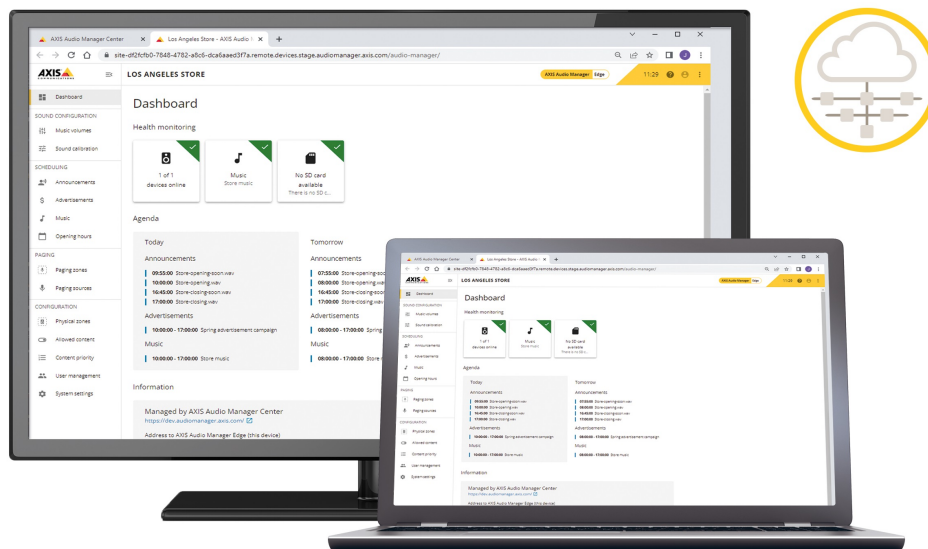


AXIS Audio Manager Center

Audio Management Software für mehrere Standorte

AXIS Audio Manager Center ist ein abonnementbasierter Dienst für die ferngesteuerte Verwaltung und Überwachung von Systemen an mehreren Standorten mit AXIS Audio Manager Edge. Die hybride Cloud-Lösung nutzt aus Gründen der Praktikabilität und Stabilität sowohl cloudbasierte als auch lokale Komponenten. Dadurch verringert sich deutlich der Arbeitsaufwand für Benutzer, die sie nur einmal müssen, um Durchsagen, Hintergrundmusik, Werbung und mehr für ausgewählte Standorte bzw. Zonen zu planen. Zonen, Inhalte und Zeitpläne ohne Ausfallzeitpläne sind einfach zu erstellen und anzupassen. Darüber hinaus stellt die Statusüberwachung sofortige Benachrichtigungen bereit, wenn ein Teil des Systems nicht funktioniert. Zudem ist eine kostengünstige Version mit begrenztem Funktionsumfang verfügbar.

- > **Zentrale Steuerung von Tausenden von Standorten**
- > **Zeitpläne für mehrere Standorte**
- > **Überwachung des Systemzustands**
- > **Anpassbare Benutzerberechtigungen**
- > **Integrierter sicherer Fernzugriff**



AXIS Audio Manager Center

Systemmerkmale

Funktionen	<p>Standard:</p> <ul style="list-style-type: none"> - Verwaltung mehrerer Standorte - Benutzerverwaltung mit SSO (Single Sign-On) - Rollenbasierte Zugriffsrechte für Benutzer und Gruppen - Sicherer Fernzugriff - Überwachung des Systemzustands mit entsprechenden Benachrichtigungen <p>Premium:</p> <ul style="list-style-type: none"> - Zeitplanung - Inhaltsmanagement und -verteilung <p>Weitere Informationen hierzu finden Sie unter axis.com/products/axis-audio-manager-center</p>
Lizenzen	<p>Für die Nutzung des Standard-Funktionsumfangs ist keine Lizenz erforderlich. Zur Nutzung von Premium-Funktionen ist der Abschluss eines Jahresabonnements erforderlich. Weitere Informationen hierzu finden Sie unter axis.com/axis-subscription</p>

Systemanforderungen

Unterstützte Geräte	<p>Alle lokalen Standorte müssen auf AXIS Audio Manager Edge laufen.</p> <p>Leitgeräte:</p> <ul style="list-style-type: none"> - Empfohlen: AXIS C1110-E, AXIS C1111-E, AXIS C1210-E, AXIS C1211-E, AXIS C1510, AXIS C1511, AXIS C1610-VE, AXIS C8110, AXIS C8210 - Weitere unterstützte Leitgeräte: AXIS C1310-E, AXIS C1310-E Mk II, AXIS C1410 - Mindestens erforderliche FW-Version: 11.4 <p>Folgegeräte:</p> <ul style="list-style-type: none"> - Unterstützt: Alle oben aufgeführten Axis Netzwerk-Audioprodukte sowie AXIS C1004-E, AXIS C2005, AXIS C3003-E und AXIS C8033 - Mindestens erforderliche FW-Version: 10.12
----------------------------	--

Netzwerk

Netzwerk-Funktion	<p>Alle lokalen Standorte benötigen eine Internetverbindung zu dem von Axis gehosteten Dienst.</p> <p>Verwendete Ports:</p> <ul style="list-style-type: none"> - Ausgehend, TCP: 80, 443, 8883
--------------------------	---

Allgemein

Webbrowser	Firefox, Google Chrome, Microsoft Edge, Safari
Sprachen	Deutsch, Englisch, Französisch, Spanisch, Italienisch, Niederländisch, Polnisch, Portugiesisch (Brasilien), Japanisch, Koreanisch, Russisch, Chinesisch, Chinesisch (vereinfacht)
Mobiler Zugriff	Die mobile App AXIS Audio Remote ist für iOS und Android erhältlich und ermöglicht die Regelung der Hintergrundmusiklautstärke über Mobilgeräte.
Einschränkungen	Bis zu 200 Lautsprecher pro Standort.