

## AXIS Q9307-LV Dome Camera

Dispositivo de monitoramento audiovisual tudo em um

Este dispositivo completo combina vídeo nítido, áudio, análise acionável e indicadores de LED. Com quatro microfones integrados e um alto-falante integrado, ele suporta comunicação bidirecional. Ele vem com análise de ataque de tosse e voz estressada, adicionando uma dimensão audível extra ao gerenciamento ativo de incidentes. O AXIS Live Privacy Shield permite monitorar atividades remotamente enquanto protege a privacidade. E os indicadores de LED mostram claramente quando a câmera está gravando ou quando o áudio está sendo usado. Esta câmera resistente a vandalismo e com classificação IK08 suporta limpezas diárias com detergentes químicos. Além disso, com apenas um dispositivo para instalar, oferece instalação econômica na primeira tentativa.

- > **Vídeo de 5 MP com áudio bidirecional**
- > **Análise de áudio e vídeo pré-instalada**
- > **Monitoramento remoto enquanto protege a privacidade**
- > **Suporta limpezas químicas**
- > **Dispositivo tudo em um econômico**



# AXIS Q9307-LV Dome Camera

<b>Câmara</b>		<b>Streaming de áudio</b>	Duplex configurável: Unidirecional (simplex, half duplex) Bidirecional (half duplex, full duplex)
<b>Sensor de imagem</b>	CMOS RGB de 1/2,7 pol. com varredura progressiva Tamanho do pixel 2,0 µm	<b>Entrada de áudio</b>	Equalizador gráfico de dez bandas Microfone integrado x4
<b>Lente</b>	Varifocal, 3 – 8 mm, F1.3 Campo de visão horizontal: 104°–40° Campo de visão vertical: 74°–29° Distância focal mínima: 1,0 m (3,3 pés) Correção de IR, zoom e foco remotos, controle P-Iris	<b>Saída de áudio</b>	Alto-falante de cone dinâmico de banda larga integrado de 2,3 polegadas 87 dB SPL a 1 m/40 pol. (média para 250, 500, 1.000, 2.000, 4.000 Hz)
<b>Dia e noite</b>	Filtro de bloqueio de infravermelho automático Filtro de IR híbrido	<b>Codificação de áudio</b>	AAC-LC 8/16/48 kHz, G.711 PCM 8 kHz, G.726 ADPCM 8 kHz, Opus 8/16/48 kHz, LPCM, 48 kHz Taxa de bits configurável
<b>Iluminação mínima</b>	Cor: 0,13 lux a 50 IRE, F1.3 P/B: 0 lux a 50 IRE, F1.3	<b>Rede</b>	
<b>Velocidade do obturador</b>	1/33500 s a 1/5 s	<b>Protocolos de rede</b>	IPv4, IPv6 USGv6, ICMPv4/ICMPv6, HTTP, HTTPS, HTTP/2, TLS, QoS Layer 3 DiffServ, FTP, SFTP, CIFS/SMB, SMTP, mDNS (Bonjour), UPnP, SNMP v1/v2c/v3 (MIB-II), DNS/DNSv6, DDNS, NTP, NTS, RTSP, RTP, SRTP/RTSPS, TCP, UDP, IGMPv1/v2/v3, RTCP, ICMP, DHCPv4/v6, ARP, SSH, LLDP, CDP, MQTT v3.1.1, Syslog seguro (RFC 3164/5424, UDP/TCP/TLS), endereço Link-Local (configuração zero), IEEE 802.1X (EAP-TLS), IEEE 802.1AR
<b>Ajuste do ângulo da câmera</b>	Pan ±190°, tilt -10 a +80°, rotação ±190°	<b>Integração de sistemas</b>	
<b>Sistema em um chip (SoC)</b>		<b>Interface de programação de aplicativo</b>	API aberta para integração de software, incluindo VAPIX®, metadados e AXIS Camera Application Platform (ACAP); especificações disponíveis em <a href="http://axis.com/developer-community">axis.com/developer-community</a> . A ACAP inclui o Native SDK e o Computer Vision SDK. Axis-cloud-connect ONVIF® Profile G, ONVIF® Profile M, ONVIF® Profile S e ONVIF® Profile T, especificações disponíveis em <a href="http://onvif.org">onvif.org</a> Suporte a Session Initiation Protocol (SIP) para integração a sistemas Voice over IP (VoIP), ponto a ponto ou integração a SIP/PBX.
<b>Modelo</b>	ARTPEC-8	<b>Sistemas de gerenciamento de vídeo</b>	Compatível com AXIS Companion, AXIS Camera Station, software de gerenciamento de vídeo de parceiros de desenvolvimento de aplicativos Axis disponíveis em <a href="http://axis.com/vms">axis.com/vms</a>
<b>Memória</b>	2048 MB de RAM, 8192 MB de flash	<b>Controles na tela</b>	Alternância dia/noite Remoção de névoa WDR Indicador de streaming de vídeo LED IR Máscaras de privacidade Clipe de mídia Sirene e luz
<b>Recursos de computação</b>	Unidade de processamento de aprendizado profundo (DLPU)	<b>Condições de eventos</b>	Um conjunto de condições está pré-configurado para este dispositivo Áudio: detecção de áudio, reprodução de clipes de áudio Chamadas: estado, mudança de estado Status do dispositivo: acima/abaixo/na temperatura de operação, abertura da caixa, bloqueio de endereço IP, remoção de endereço IP, stream ao vivo ativo, perda de rede, endereço IP novo, sistema pronto Armazenamento de borda: gravação em andamento, interrupção no armazenamento, problemas de integridade de armazenamento detectados E/S: entrada digital está ativa, saída digital está ativa, acionador manual, entrada virtual está ativa. MQTT: stateless Agendados e recorrentes: agendamento Vídeo: degradação média da taxa de bits, modo dia/noite, violação
<b>Vídeo</b>			
<b>Compactação de vídeo</b>	H.264 (MPEG-4 Parte 10/AVC) perfis Baseline, Main e High H.265 (MPEG-H Part 2/HEVC) perfil Main Motion JPEG		
<b>Resolução</b>	16:9: 2592 x 1458 a 160 x 90 16:10: 1280 x 800 a 160 x 100 4:3: 2592 x 1944 a 160 x 120		
<b>Taxa de quadros</b>	25/30 fps com frequência da linha de alimentação de 50/60 Hz		
<b>Streaming de vídeo</b>	Até 20 streams de vídeo únicos e configuráveis <sup>a</sup> Tecnologia Axis Zipstream em H.264 e H.265 Taxa de quadros e largura de banda controláveis VBR/ABR/MBR H.264/H.265 Modo de baixa latência Indicador de streaming de vídeo		
<b>Relação sinal-ruído</b>	> 55 dB		
<b>WDR</b>	Forensic WDR: até 120 dB, dependendo da cena		
<b>Redução de ruído</b>	Filtro espacial (redução de ruído 2D) Filtro temporal (redução de ruído 3D)		
<b>Streaming multiexibição</b>	Até 2 áreas de exibição recortadas individualmente na taxa de quadros máxima		
<b>Configurações da imagem</b>	Saturação, contraste, brilho, nitidez, balanço de branco, limiar de dia/noite, contraste local, mapeamento de tons, modo de exposição, zonas de exposição, remoção de névoa, correção de distorção de barril, compactação, rotação: 0°, 90°, 180°, 270°, incluindo Formato Corredor, espelhamento, sobreposição de texto e imagens, sobreposição dinâmica de texto e imagens, máscara de privacidade poligonal e em mosaico, abertura-alvo, rolagem do sensor		
<b>Processamento de imagem</b>	Forensic WDR, Lightfinder 2.0, OptimizedIR		
<b>Pan/Tilt/Zoom</b>	PTZ digital, posições predefinidas		
<b>Áudio</b>			
<b>Recursos de áudio</b>	Visualizador de espectro <sup>b</sup> Otimizador de voz Cancelamento de eco Um conjunto de clipes de áudio e sinos está pré-instalado no dispositivo		

<b>Ações de eventos</b>	Um conjunto de ações está pré-configurado para este dispositivo Áudio: executar clipe enquanto a regra está ativa Clipes de áudio: reproduzir, parar Chamadas: atender chamada, encerrar chamadas, fazer chamada Modo dia/noite Guard tour Remoção de névoa: definir, definir enquanto a regra está ativa E/S: alternar E/S uma vez, alternar E/S enquanto a regra está ativa Iluminação: usar luzes, usar luzes enquanto a regra está ativa Imagens: enviar por FTP, SFTP, HTTP, HTTPS, compartilhamento de rede e email Luz e sirene: executar perfil de luz, executar perfil de luz enquanto a regra está ativa, interromper atividades MQTT: enviar de mensagem de publicação de MQTT Notificação: HTTP, HTTPS, TCP e email Sobreposição de texto Gravações: cartão SD e compartilhamento de rede Mensagens de interceptação SNMP: enviar, enviar enquanto a regra está ativa LED de status Clipes de vídeo: enviar por FTP, SFTP, HTTP, HTTPS, compartilhamento de rede e email Modo WDR
<b>Auxílios de instalação integrados</b>	Zoom e foco remotos
<b>Análise</b>	
<b>Aplicativos</b>	<b>Incluídos</b> AXIS Object Analytics, AXIS Video Motion Detection, alarme ativo de violação, detecção de áudio, detecção de surtos de tosse e estresse na voz Suporte à AXIS Camera Application Platform, possibilitando a instalação de aplicativos de outros fabricantes, consulte <a href="http://axis.com/acap">axis.com/acap</a>
<b>AXIS Object Analytics</b>	<b>Classes de objeto:</b> pessoas, veículos (tipos: carros, ônibus, caminhões, bicicletas, outros) <b>Cenários:</b> cruzamento de linhas, objeto na área, tempo na área, contagem de cruzamentos de linhas, ocupação na área Até 10 cenários <b>Outros recursos:</b> objetos acionadores exibidos com trajetórias, caixas delimitadoras coloridas e tabelas Áreas de inclusão/exclusão poligonais Configuração de perspectivas Evento de ONVIF® Motion Alarm
<b>Metadados de cena</b>	<b>Classes de objeto:</b> pessoas, rostos, veículos (tipos: carros, ônibus, caminhões, bicicletas), placas de licença <b>Atributos do objeto:</b> cor do veículo, cor superior/inferior da roupa, confiança, posição
<b>Aprovações</b>	
<b>Marcações de produtos</b>	CSA, UL/cUL, CE, KC, VCCI, RCM
<b>Cadeia de suprimentos</b>	Compatível com TAA
<b>EMC</b>	EN 55035, EN 55032 Classe A, EN 50121-4, EN 61000-3-2, EN 61000-3-3, EN 61000-6-1, EN 61000-6-2 Austrália/Nova Zelândia RCM AS/NZS CISPR 32 Classe A Canadá: ICES-3(A)/NMB-3(A) Japão: VCCI Classe A Coreia: KC KN35, KC KN32 Classe A EUA: FCC Parte 15 Subparte B Classe A
<b>Segurança</b>	CAN/CSA C22.2 N° 62368-1 ed. 3, IEC/EN/UL 62368-1 ed. 3, IEC/EN 62471 isento de grupo de risco, IS 13252
<b>Ambiente</b>	IEC 60068-2-1, IEC 60068-2-2, IEC 60068-2-6, IEC 60068-2-14, IEC 60068-2-27, IEC 60068-2-78, IEC/EN 60529 IP44, IEC/EN 62262 IK08

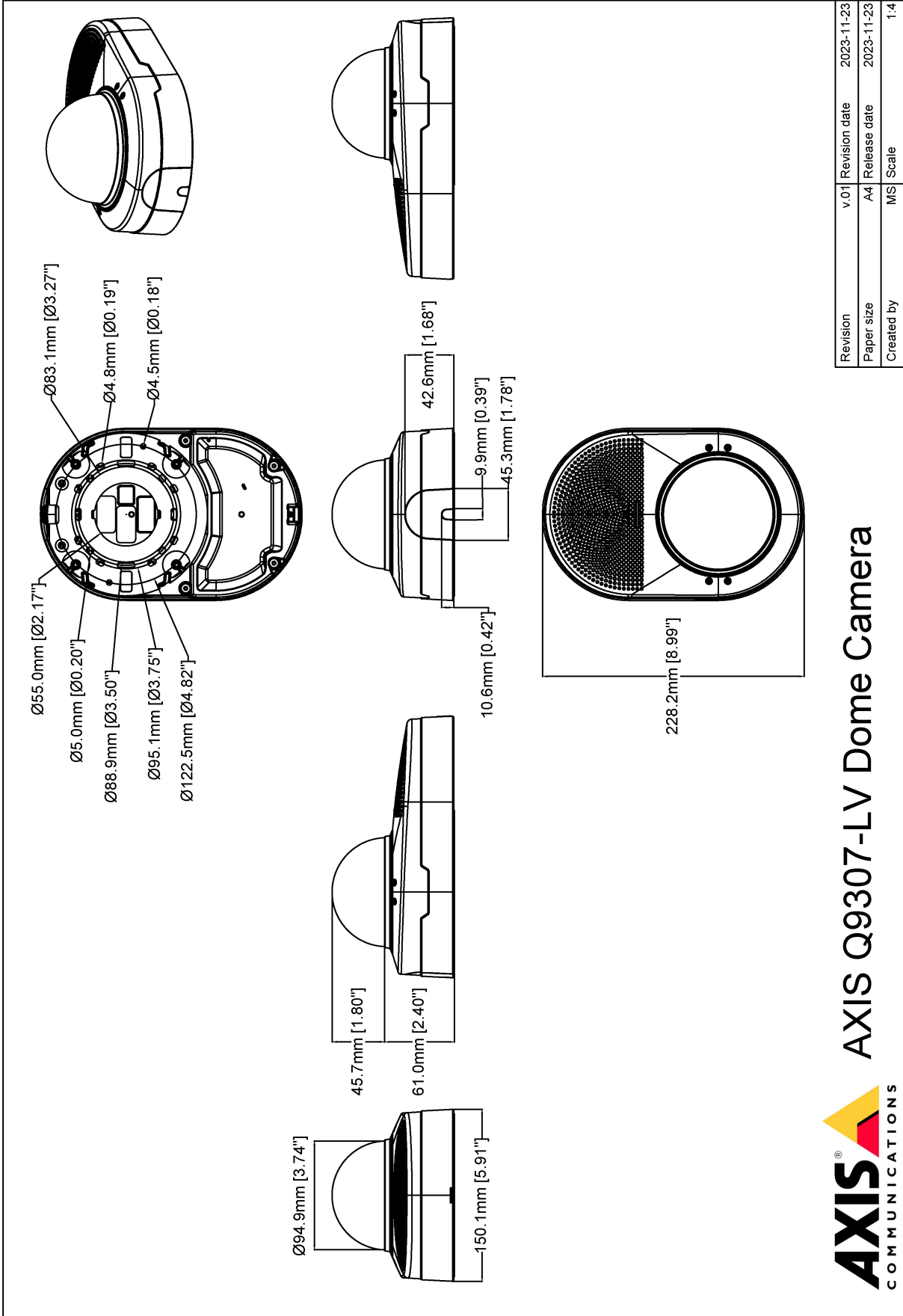
<b>Rede</b>	NIST SP500-267
<b>Segurança cibernética</b>	
<b>Segurança de borda</b>	<b>Software:</b> Firmware assinado, proteção contra atrasos por força bruta, autenticação digest e OAuth 2.0 RFC6749 OpenID Authorization Code Flow para gerenciamento centralizado de contas ADFS, proteção por senha <b>Hardware:</b> Plataforma segurança cibernética AXIS Edge Vault Elemento seguro (CC EAL 6 +), segurança de sistema em chip (TEE), ID de dispositivo Axis, repositório de chaves seguro, vídeo assinado, inicialização segura, sistema de arquivos criptografado (AES-XTS-Plain64 256bit)
<b>Segurança de rede</b>	IEEE 802.1X (EAP-TLS, PEAP-MSCHAPv2) <sup>c</sup> , IEEE 802.1AE (MACsec PSK/EAP-TLS), IEEE 802.1AR, HTTPS/HSTS <sup>c</sup> , TLS v1.2/v1.3 <sup>c</sup> , Network Time Security (NTS), PKI de certificado X.509, firewall baseado em host
<b>Documentação</b>	<i>Guia de Fortalecimento do AXIS OS</i> <i>Política de gerenciamento de vulnerabilidades da Axis</i> <i>Modelo de desenvolvimento de segurança da Axis</i> Lista de materiais (SBOM) de software do AXIS OS Para baixar documentos, vá para <a href="http://axis.com/support/cybersecurity/resources">axis.com/support/cybersecurity/resources</a> Para saber mais sobre o suporte da Axis à segurança cibernética, vá para <a href="http://axis.com/cybersecurity">axis.com/cybersecurity</a>
<b>Geral</b>	
<b>Caixa</b>	Classificações IP44 e IK08 Dome com revestimento rígido em policarbonato Caixa em alumínio e plástico Cor: branco NCS S 1002-B Suporta limpezas químicas. Leia mais no manual do usuário.
<b>LEDs indicadores</b>	LED indicador LED de áudio
<b>Montando</b>	Suporte de montagem com furos para caixa de passagem (dupla, simples e octogonal de 4 pol.) e para suporte de parede ou teto
<b>Alimentação elétrica</b>	Power over Ethernet (PoE) IEEE 802.3af/802.3at Tipo 2 Classe 4 Típico 10 W, máx. 25,5 W
<b>Conectores</b>	Rede: RJ45 10BASE-T/100BASE-TX PoE E/S: Bloco de terminais com 4 pinos de 2,5 mm (0,098 pol.) para 1 entrada digital supervisionada e 1 saída digital (saída de 12 VCC, carga máx. 25 mA)
<b>Iluminação IR</b>	OptimizedIR com LEDs IR de 850 nm de longa duração e alta eficiência energética Alcance de 40 m (130 ft) ou mais dependendo da cena
<b>Armazenamento</b>	Suporte a cartões microSD/microSDHC/microSDXC Suporte a criptografia de cartões SD (AES-XTS-Plain64 256 bits) Gravação em armazenamento de rede (NAS) Para obter recomendações de cartões SD e NAS, consulte <a href="http://axis.com">axis.com</a>
<b>Condições operacionais</b>	Temperatura: 0 °C a 40 °C (32 °F a 104 °F) Umidade: 10 – 85% (umidade relativa, sem condensação)
<b>Condições de armazenamento</b>	Temperatura: -40 °C a 65 °C (-40 °F a 149 °F) Umidade: umidade relativa de 5%–95% (sem condensação)
<b>Dimensões</b>	Para obter as dimensões gerais do produto, consulte os esquemas de dimensões nesta folha de dados.
<b>Peso</b>	1250 g (2,8 lb)
<b>Conteúdo da embalagem</b>	Câmera, guia de instalação, TORX® TR20 bits, conector de bloco de terminais, protetor de conector, prensas-cabos, chave de autenticação do proprietário
<b>Acessórios opcionais</b>	AXIS T91E61 Wall Mount, AXIS T91B47 Pole Mount, AXIS T94K01D Pendant Kit AXIS T8415 Wireless Installation Tool AXIS Surveillance Cards Para mais acessórios, vá para <a href="http://axis.com/products/axis-q9307-lv#accessories">axis.com/products/axis-q9307-lv#accessories</a>
<b>Ferramentas do sistema</b>	AXIS Site Designer, AXIS Device Manager, seletor de produtos, seletor de acessórios, calculadora de lentes Disponível em <a href="http://axis.com">axis.com</a>
<b>Idiomas</b>	Inglês, alemão, francês, espanhol, italiano, russo, chinês simplificado, japonês, coreano, português, polonês, chinês tradicional, holandês, tcheco, sueco, finlandês, turco, tailandês, vietnamita

<b>Garantia</b>	Garantia de 5 anos, consulte <a href="https://axis.com/warranty">axis.com/warranty</a>
<b>Números de peça</b>	Disponível em <a href="https://axis.com/products/axis-q9307-lv#part-numbers">axis.com/products/axis-q9307-lv#part-numbers</a>
<b>Sustentabilidade</b>	
<b>Controle de substâncias</b>	Sem PVC RoHS de acordo com a diretiva RoHS da UE 2011/65/EU e EN 63000:2018 REACH de acordo com a (EC) No 1907/2006. Para SCIP UUID, consulte <a href="https://echa.europa.eu">echa.europa.eu</a>
<b>Materiais</b>	Conteúdo de plástico reciclável baseado em carbono: 31% Triagem de minerais de conflito de acordo com as diretrizes da OCDE Para saber mais sobre a sustentabilidade na Axis, acesse <a href="https://axis.com/about-axis/sustainability">axis.com/about-axis/sustainability</a>

**Responsabilidade ambiental** [axis.com/environmental-responsibility](https://axis.com/environmental-responsibility)  
A Axis Communications é signatária do Pacto Global da ONU, leia mais em [unglobalcompact.org](https://unglobalcompact.org)

- Recomenda-se um máximo de três streams de vídeo únicos por câmera ou canal para otimizar a experiência do usuário, a largura de banda da rede e a utilização do armazenamento. Um stream de vídeo único pode ser fornecido a vários clientes de vídeo na rede usando o método de transporte multicast ou unicast via funcionalidade de reutilização de stream integrada.*
- Recurso disponível com ACAP*
- Este produto inclui software desenvolvido pelo OpenSSL Project para uso no OpenSSL Toolkit. ([openssl.org](https://openssl.org)), and cryptographic software written by Eric Young ([eyay@cryptsoft.com](mailto:eyay@cryptsoft.com)).*

# Esquema de dimensões



**AXIS Q9307-LV Dome Camera**

www.axis.com

## Recursos em destaque

### AXIS Live Privacy Shield

Monitore remotamente atividades internas e externas, protegendo a privacidade em tempo real.

Com o mascaramento dinâmico baseado em IA, você pode escolher o que mascarar ou desfocar enquanto aborda regras e regulamentos que protegem a privacidade e os dados pessoais. O aplicativo permite mascarar objetos em movimento e parados, como humanos, placas de licença ou planos de fundo. O aplicativo funciona em tempo real e em streams de vídeo ao vivo e gravados.

### AXIS Object Analytics

O AXIS Object Analytics é uma análise de vídeo pré-instalada e multifuncional que detecta e classifica humanos, veículos e tipos de veículos. Graças a algoritmos baseados em IA e a condições comportamentais, ele analisa a cena e o respectivo comportamento espacial dos objetos em – tudo personalizado para suas necessidades específicas. Escalável e baseado na borda, requer um mínimo de esforço para configurar e oferecer suporte a vários cenários que são executados simultaneamente.

### Caixa resistente a produtos químicos

Em alguns ambientes onde os requisitos de higiene são rigorosos, a limpeza do exterior da câmara de monitoramento pode ser necessária diariamente ou mesmo várias vezes ao dia. O procedimento de limpeza recomendado envolve limpezas químicas com um pano macio com soluções químicas específicas, como limpadores ou desinfetantes. A resistência química da caixa foi verificada por meio de dois tipos de

testes internos: testes de resistência a trincas por estresse ambiental e simulações de limpeza.

### Deteção de ataque de tosse e voz estressada

A deteção de ataque de tosse e voz estressada é composta por dois aplicativos de análise de áudio que detectam incidentes ouvindo o áudio ao redor 24 horas por dia, 7 dias por semana. A análise de áudio consiste em dois algoritmos de deteção separados e você pode optar por usar um deles ou ambos. O detector de tosse detecta tosses únicas ou ataques de tosse. O detector de voz estressada identifica padrões sonoros associados a pressão, raiva ou medo.

### Cancelamento de eco

Dispositivos com cancelamento de eco podem reconhecer sons produzidos pelo alto-falante integrado como ecos e removê-los.

### LEDs indicadores

Os indicadores de LED são utilizados para sinalizar diferentes funcionalidades ao ambiente próximo. Os LEDs ajudam a melhorar a segurança, a proteção e a eficiência operacional, ao mesmo tempo em que protegem a privacidade. Um indicador de LED pode, por exemplo, ajudar a proteger a privacidade, informando quando a câmara está gravando ou quando o áudio está sendo usado. Os LEDs podem ser usados juntos ou separados e podem ser desligados para um monitoramento mais discreto.

Para obter mais informações, consulte [axis.com/glossary](https://www.axis.com/glossary)