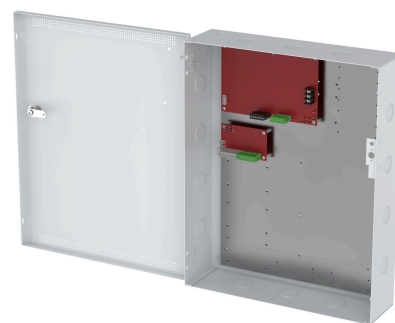
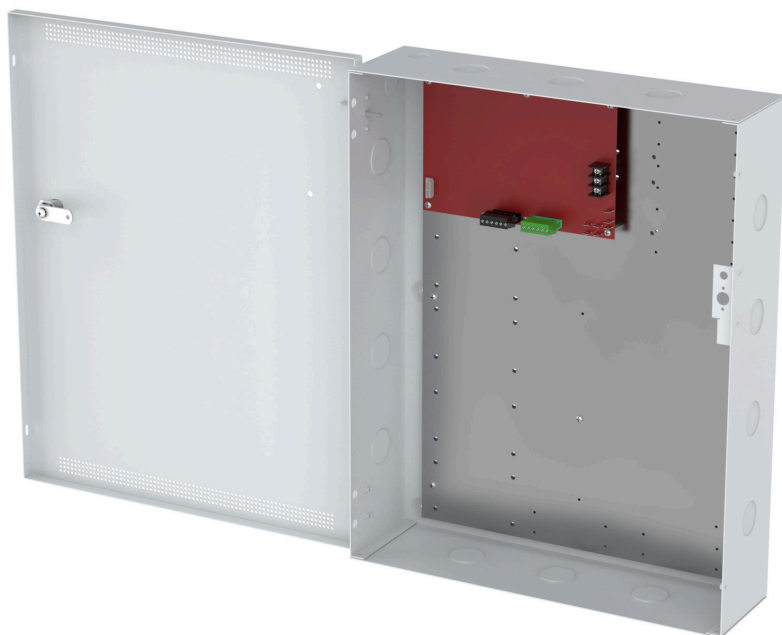


AXIS TA1202 Enclosure with Power Unit

Soluzione All-in-One per il controllo accessi

AXIS TA1202 Enclosure with Power Unit è un involucro di controllo accessi preconfigurato e all-in-one che semplifica le installazioni migliorando al contempo l'affidabilità e la scalabilità del sistema. Progettata per funzionare perfettamente con il door controller di rete AXIS A1710-B, questa soluzione sicura, certificata UL integra un alimentatore ad alta efficienza da 150 W e un sistema di gestione batteria, il tutto all'interno di un involucro in acciaio chiudibile a chiave e protetto da manomissione. Ottimizzato per implementazioni di accesso standard aziendali, AXIS TA1202 consente di salvare tempo, riduce le difficoltà e garantisce la coerenza tra i vari siti.

- > **Involucro sistema di controllo accessi all-in-one**
- > **Robusto involucro in acciaio con serratura**
- > **Sistema di alimentazione integrato da 150 W**
- > **Batteria ricarica e riserva**



AXIS TA1202 Enclosure with Power Unit

Varianti

AXIS TA1202 Enclosure with Power Unit, 120 V CA o
230 V CA
AXIS TA1202 Enclosure with Power Unit e FAI, 120 V CA

Alimentazione

Ingresso

120/230 VAC +10%/-15% a 50-60 Hz, 2,5 A

Uscita

Ponticello FPO impostato su 12 V:
11,3-12,0 V, max 20 A (18 A se la batteria è in carica)
Output DC1 continuo
Output DC2 commutato su input FAI
Protezione da sovraccarico e cortocircuito con riavvio automatico.

Batteria

Batteria di riserva non inclusa. Supporto per batterie di riserva al piombo sigillate (SLA), a gel o al litio ferro fosfato.

Dimensione max. della batteria: 80 Ah

Corrente di carica max.: 2 A

Valori nominali dei fusibili: ATM 15 A

Caricabatteria intelligente integrato, controllato da microprocessore.

Passaggio automatico alla batteria di riserva con zero tempi di trasferimento.

Interruzione integrata in caso di livello batteria basso.

Interfaccia di espansione

Interfaccia allarme incendi (FAI) inclusa in AXIS TA1202 Enclosure with Power Unit e FAI, 120 VAC

Alimentazione

Input: 12 o 24 VDC, 12 A (corrente max.)

Uscita: 12 o 24 VDC, 3,0 A per output (resistiva)

Valori nominali dei fusibili: ATM 3 A per output

Generale

Prodotti compatibili

AXIS A1710-B Network Door Controller, AXIS TA1101-B Wiegand to OSDP Converter

Alloggiamento

Alloggiamento in acciaio

Colore: bianco NCS S 1002-B

Montaggio

Ingresso cavi dalla parte superiore, dai lati e dalla parte inferiore.

Connettori

Alimentazione: input CA, output CC

FlexIO

Uscita di guasto

Batteria

Ingresso FAI

Tipo di rilevamento

Guasto CA, guasto di sistema, manomissione armadio, attivazione allarme incendi

Indicatori LED

FAI, GND FLT, AC FLT, SYS FLT, AC ON

Condizioni d'esercizio

Temperatura: Da 0 °C a 49 °C (da 32 °F a 120 °F).

Umidità: 93% a 32 °C (158 °F)

Condizioni di immagazzinaggio

Temperatura: da -30 °C a 70 °C (da -22 °F a 158 °F)

Dimensioni

Per le dimensioni complessive del prodotto, vedere il disegno quotato in questa scheda tecnica.

Peso

120 VAC: 8,3 kg (18,3 libbre)

230 VAC: 8,8 kg (19,4 libbre)

120 VAC con FAI: 8,4 kg (18,5 libbre)

Contenuto della scatola

Involucro con alimentazione, 2 chiavi per l'involucro, kit hardware, guida all'installazione, documentazione di terze parti. 230 VAC: ferrite e induttore.

Documentazione

Per ulteriori dettagli sull'unità di alimentazione, consultare la documentazione relativa a *FPO150 su LifeSafety Power®*.

Per ulteriori dettagli sull'interfaccia allarme incendi, consultare la documentazione relativa a *C4 su LifeSafety Power®*.

Garanzia

Garanzia di 5 anni, visitare axis.com/warranty

Codici prodotto

Disponibile all'indirizzo axis.com/products/axis-ta1202-enclosure-with-power-unit#part-numbers

Approvazioni

Marcature del prodotto

BIS, CE, CSA, FCC, NOM, RCM, UKCA, UL, WEEE

EMC

EN 55035, EN 55032 Classe A, EN 61000-3-2,
EN 61000-3-3

Protezione

IEC/EN 62368-1:2014, UL 294, ULC S319,
ULC 60839-11-1, CSA C22.2 #107.1, CSA C22.2 #205,
IS 13252 (Parte 1):2010, NOM 001:2018, RCM, SAA,
CSFM approvato

Sostenibilità

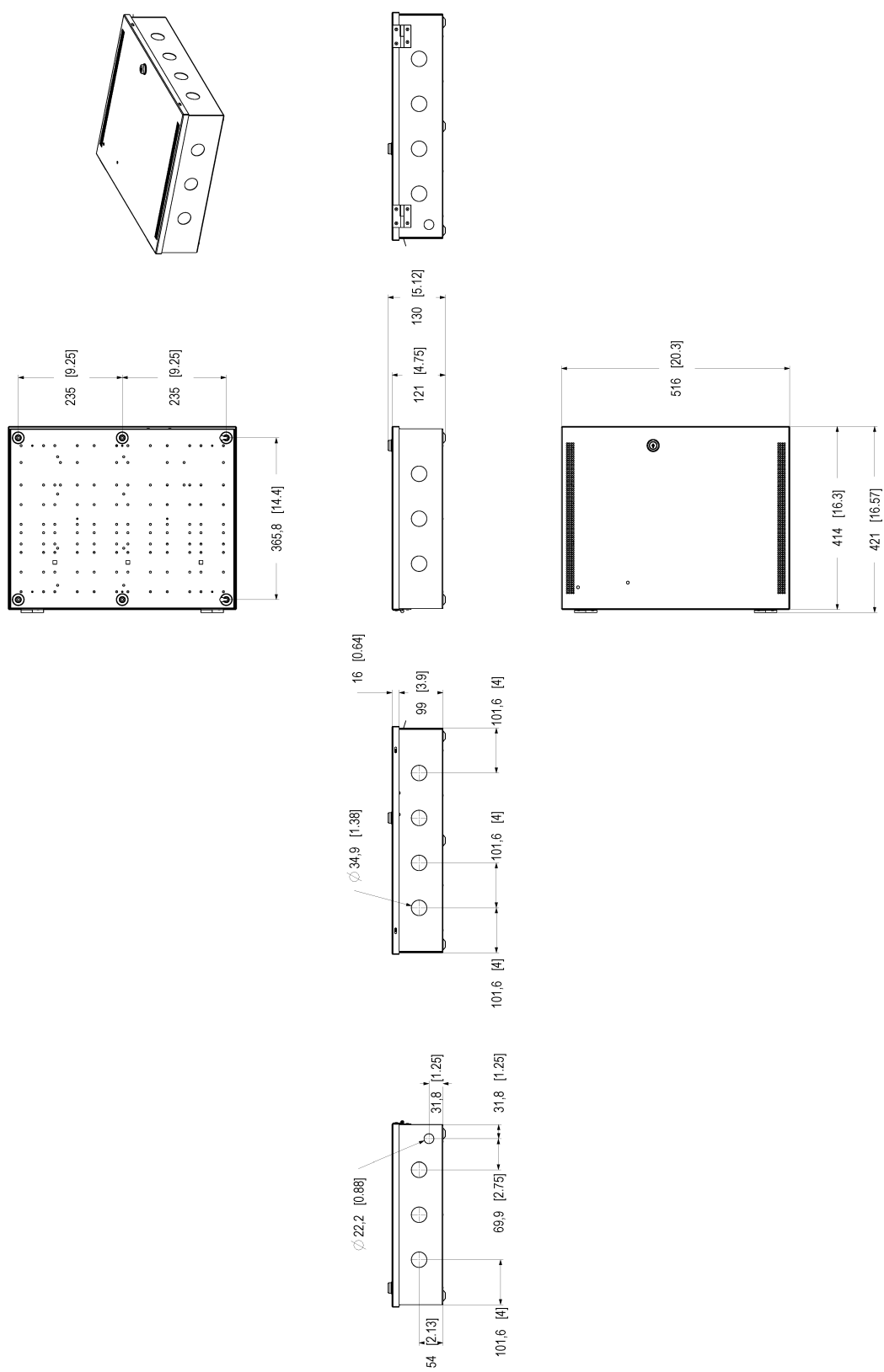
Controllo sostanza

RoHS in conformità alla direttiva UE RoHS 2011/65/UE
e 2015/863 e EN IEC 63000:2018 standard
REACH conformemente a (EC) N. 1907/2006. For SCIP
UUID, consultare echa.europa.eu

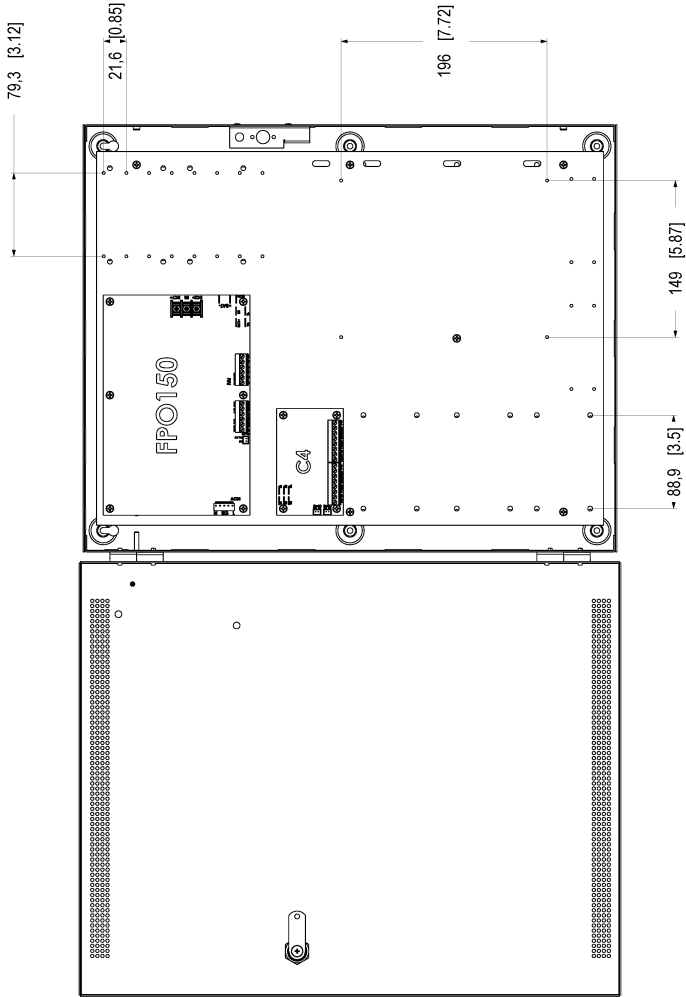
Responsabilità ambientale

axis.com/environmental-responsibility

Axis Communications è un firmatario del Global
Compact delle Nazioni Unite, per maggiori informazioni
vai su unglobalcompact.org







Dimensions in mm [inches]			
100	100	100	100
100	100	100	100
100	100	100	100

AXIS TA1202 Enclosure with Power Unit and FAI

