

AXIS W120 Body Worn Camera

Per il flusso dal vivo e il monitoraggio, a modo tuo

AXIS W120 Body Worn Camera è una fotocamera indossabile completamente connessa con LTE/4G, Wi-Fi® e Bluetooth® integrati, che consente lo streaming diretto con AXIS Body Worn Live. Fornisce un audio chiaro con soppressione del rumore e una qualità di immagine eccezionale. Lo stabilizzatore elettronico dell'immagine garantisce il massimo valore forense possibile. La fotocamera fornisce inoltre informazioni dettagliate sullo stato tramite lo schermo LCD. AXIS W120 è robusta, facile da usare e presenta il sistema di montaggio KlickFast. Offre fino a 15 ore di autonomia della batteria e può essere ricaricato mentre sei in movimento con qualsiasi caricabatterie USB-C®. La registrazione può essere attivata automaticamente e la posizione della telecamera viene registrata continuamente grazie al ricevitore GNSS integrato.

- > **Live streaming tramite LTE/4G**
- > **Rilevamento posizione**
- > **Immagini sempre nitide**
- > **Qualità audio straordinaria**
- > **Livelli multipli di crittografia**



AXIS W120 Body Worn Camera

Telecamera

Sensore immagini RGB CMOS a scansione progressiva da 1/2,9"
Sensibilità: 0,1 lux

Obiettivo Lunghezza focale 2,3 mm
Campo visivo orizzontale: 137°
Campo visivo verticale: 76°
Iride fisso, F2.1

Velocità otturatore Da 1/20000 s a 1/25 s con 50 Hz
Da 1/20000 s a 1/30 s con 60 Hz

Video

Compressione video H.264 (MPEG-4 Part 10/AVC), profilo elevato

Risoluzione 1920x1080, 1280x720

Velocità in fotogrammi 25 fps a 50 Hz
30 fps a 60 Hz

WDR WDR

Impostazioni immagini Stabilizzatore elettronico dell'immagine (720p), correzione dell'effetto barile

Streaming video Axis Zipstream per telecamera indossabile

Audio

Codifica audio AAC-LC
Un canale: 48 kHz, 128 kbps
Due canali (ottimizzati per la modalità di post-elaborazione): 48 kHz, 2 x 128 kbps

Input/output audio Microfoni doppi integrati

Funzionalità Ottimizzazione voce

Approvazioni

Catena di fornitura Conformità a TAA

EMC EN 55032 Class B, EN 55035, EN 61000-6-1, EN 61000-6-2, EN 61000-6-3, EN 61000-6-4,
Canada: ICES-3(B)/NMB-3(B)
Stati Uniti: FCC Parte 15 Sottosezione B Classe B

Protezione CAN/CSA C22.2 No. 62368-1 ed. 3, IEC/EN/UL 62368-1 ed. 3, RCM AS/NZS 62368.1:2018, IS 13252

Ambiente IEC 60068-2-1, IEC 60068-2-2, IEC 60068-2-14, IEC 60068-2-78, IEC/EN 60529 IP67
MIL-STD-810H (metodo 501.7, 503.7, 505.7, 509.7, 512.6, 516.8)

Rete wireless AS/CA S042.1, AS/CA S042.4, AS/NZS 4268, EN 50566, EN 300328, EN 300440, EN 301893, EN 303413, EN 301489-1, EN 301908-1, EN 301489-17, EN 301489-19, EN 301489-52, EN 301908-13, EN 62209-2, FCC Parte 2 Sottosezione J, FCC Parte 15 Sottosezione C, FCC Parte 15 Sottosezione E, FCC Parte 22 Sottosezione H, FCC Parte 24 Sottosezione E, FCC Parte 27, FCC Parte 90, IFT, RSS-102, RSS-130, RSS-132, RSS-133, RSS-139, RSS-140, RSS-247, RSS-Gen, WPC

Cybersecurity ETSI EN 303 645

Cybersecurity

Sicurezza edge Software: SO firmato, crittografia AES-XTS-Plain64 256 bit
Hardware: Avvio sicuro, Axis Edge Vault con ID dispositivo Axis, video firmato, archivio chiavi sicuro (protezione hardware certificata CC EAL6+ di operazioni di crittografia e chiavi).
Archiviazione interna codificata conforme a CJIS (AES256)

Protezione della rete IEEE 802.1X (EAP-TLS, PEAP-MSCHAPv2), IEEE 802.1AR, HTTPS/HSTS^a, TLS v1.2/v1.3^a

Documentazione Telecamere indossabili Axis: documento tecnico in merito alla sicurezza del sistema, disponibile su axis.com/learning/white-papers
policy di gestione delle vulnerabilità Axis
Axis Security Development Model
Distinta base del software AXIS OS (SBOM)
Per il download dei documenti, vai a axis.com/support/cybersecurity/resources
Per maggiori informazioni relativamente al supporto per la sicurezza informatica Axis, visitare axis.com/cybersecurity

Generale

Batteria A ioni di litio, 3.600 mAh
Autonomia fino a 15 ore a 720p^b
Autonomia fino a 13,5 ore a 1080p^b
Fino a 29 ore in modalità standby^c

Archiviazione 64 GB di memoria non volatile, fino a 30 ore di video registrato
Standard di crittografia AES256

Throughput Da telecamera a controller di sistema: 100 Mbit/s

Registrazione Pre-buffer audio e video configurabile da 0, 15, 30, 60, 90 e 120 secondi
Post-buffer audio e video configurabile da 0, 10, 30 e 60 secondi

Sistema di posizionamento GPS, GLONASS, Galileo, BeiDou

Luogo Traccia, inizio e fine

Sensore Giroscopio a 3 assi e accelerometro, bussola

Interfaccia utente Display IPS TFT a colori, 0,96 pollici, 160 x 80 pixel
Led di stato
Feedback di tipo audio e vibrazione

Interfaccia wireless Bluetooth® 5.1 Low Energy e Classico
Wi-Fi® 5 a/b/g/n/ac @ 2,4 GHz, 5 GHz
LTE (US): Bande B2, B4, B5, B12, B13, B14, B25, B26, B66, B71 CAT4
LTE (EU): Bande B1, B3, B7, B8, B20, B28 CAT4

Alloggiamento Classe IP67
Alloggiamento in plastica
Sottoposto a prova di caduta fino a 2 m

Colore nero NCS S 9000-N
Bianco NCS S 1002-B

Montaggio Sistema Klick Fast™

Connettori Connettori pogo pin
USB (per gli accessori Axis e ricarica attraverso cavo con connettore USB Tipo C®)

Scheda SIM Nano-SIM (4FF)

Condizioni d'esercizio Temperatura: Da -20 °C a 50 °C
Temperatura massima (intermittente, <1 ora): 55 °C
Umidità: relativa 10 - 100% (con condensa)

Condizioni di ricarica Temperatura: Da 0 °C a 40 °C
Tempo di carica:
< 6,5 ore a 0-15 °C (32-59 °F)
< 4 ore a 15-30 °C (59-86 °F)
< 5,5 ore a 30-40 °C (86-104 °F)
Umidità: Umidità relativa 5-95% (senza condensa)

Condizioni di immagazzinaggio Temperatura (< 3 mesi): Da -20 °C a 45 °C
Temperatura (> 3 mesi): Da 23 °C a 27 °C
Temperatura ottimale: 25 °C
Umidità: Umidità relativa 5-95% (senza condensa)

Dimensioni Per le dimensioni complessive del prodotto, vedere il disegno quotato in questa scheda tecnica.

Peso 200 g (0,44 libbre)

Accessori opzionali Sistema Klick Fast™ per supporti per telecamera indossabile
AXIS TW1200 Body Worn Mini Bullet Sensor
AXIS TW1201 Body Worn Mini Cube Sensor
AXIS TW1906 Battery Replacement
App AXIS Body Worn Assistant per Android, iOS
Per ulteriori accessori, visitare axis.com/bodyworn

Garanzia Il dispositivo, compresa la batteria, è soggetto a un periodo di garanzia di 3 anni, conformemente ai termini e alle condizioni indicati nella Garanzia hardware limitata di 5 anni Axis disponibili su axis.com/warranty ("Periodo di garanzia di 3 anni"). Oltre ai termini e alle condizioni della garanzia hardware limitata di 5 anni Axis, la garanzia non copre il deterioramento della batteria nei casi in cui la batteria sia stata sottoposta a oltre 500 cicli di ricarica, la telecamera sia stata usata o conservata a temperature che non rientrano nelle specifiche indicate nella scheda tecnica o non siano state seguite le istruzioni nel manuale per l'utente del dispositivo.
La garanzia dell'articolo principale non sarà più valida se la batteria viene sostituita da soggetti diversi da Axis (o da un partner RMA per conto di Axis) nel corso del periodo di garanzia di 3 anni. Contattare l'assistenza Axis o il proprio rivenditore per questioni relative alla batteria o alla manutenzione.

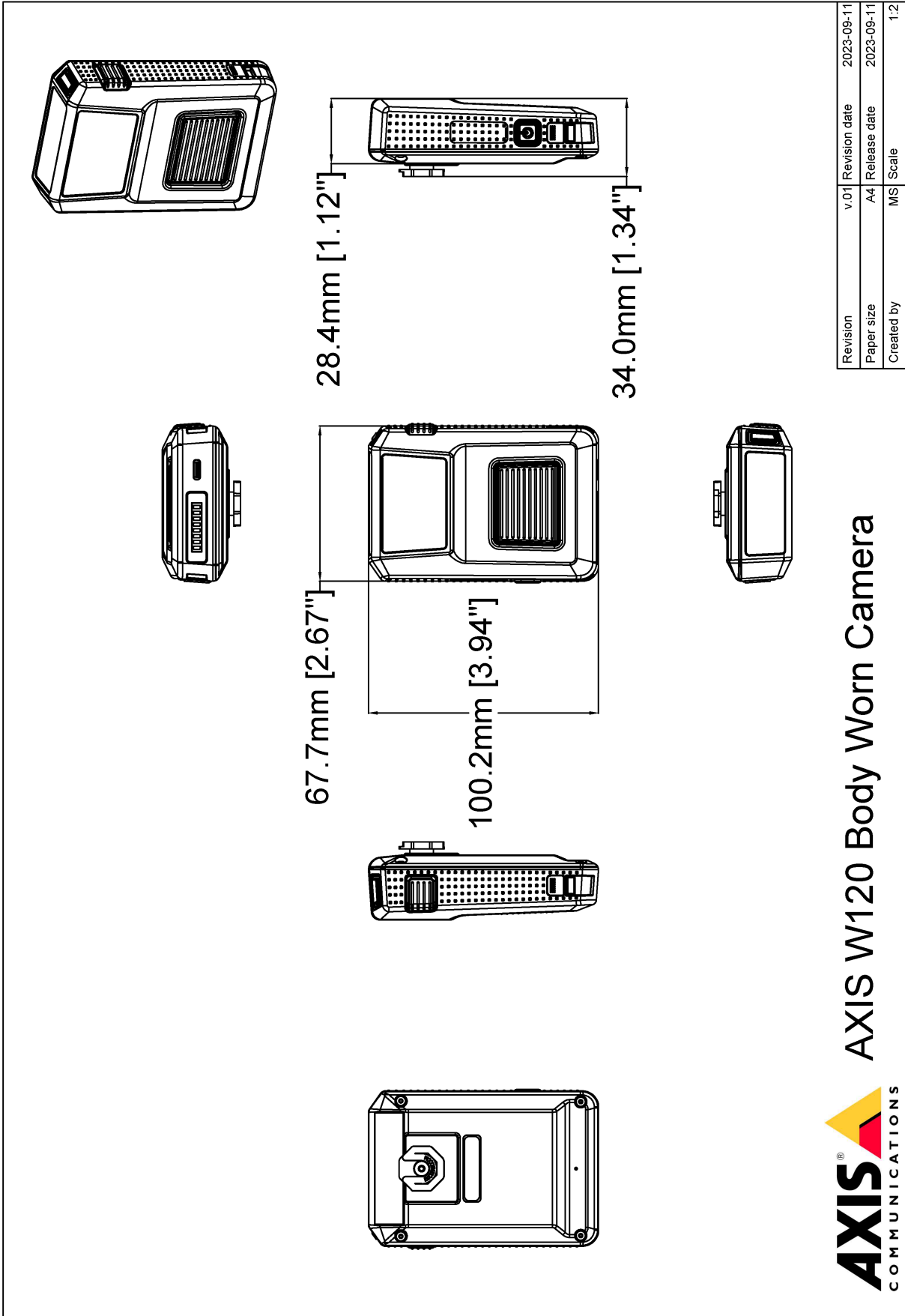
Sostenibilità

Controllo sostanza RoHS conformemente alla direttiva UE RoHS 2011/65/UE/ e EN 63000:2018
REACH conformemente a (EC) N. 1907/2006. For SCIP UUID, consultare echa.europa.eu

Responsabilità ambientale axis.com/environmental-responsibility
Axis Communications è un firmatario del Global Compact delle Nazioni Unite, per maggiori informazioni vai su unglobalcompact.org

- a. Questo dispositivo comprende il software sviluppato da OpenSSL Project per l'utilizzo con OpenSSL Toolkit, (openssl.org) e il software di crittografia scritto da Eric Young (eyay@cryptsoft.com).
- b. Con pre-buffer e meno di 500 cicli di carica.
- c. Senza pre-buffer, con 1 ora di registrazione per carica a 720p e meno di 500 cicli di carica.

Disegno quotato



AXIS W120 Body Worn Camera



www.axis.com

