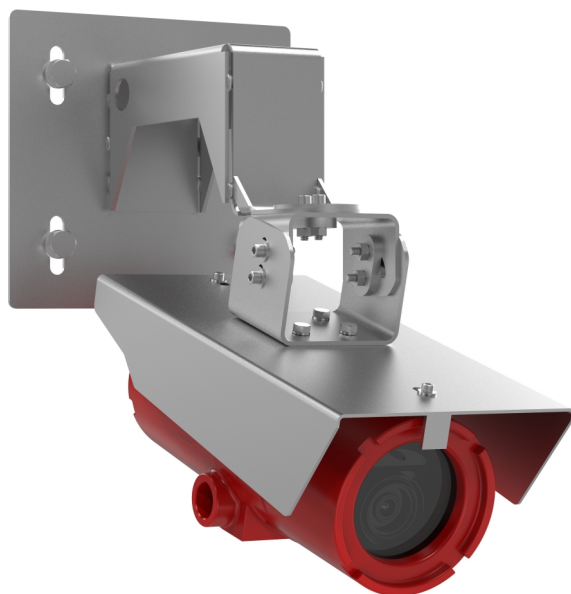


## F101-A XF Q1785 Explosion-Protected Network Camera

Eccellente telecamera a scatola fissa per aree a rischio

F101-A XF Q1785 dispone di uno zoom ottico 32x per qualità immagine 2 MP/HDTV 1080p fino a 60 fps. È certificata a livello globale con Classe I/II/III, Divisione 1 e Zona 1 per l'utilizzo in applicazioni esplosive. È racchiusa in una custodia in alluminio rosso di classe IP66 e può sopportare temperature estreme comprese tra -40 °C e 60 °C. È dotata di AXIS Guard Suite preinstallata e Active Gatekeeper. Include stabilizzatore elettronico dell'immagine, Forensic WDR, lightfinder, correzione dell'effetto barile e profili di scena. Include inoltre supporto PoE integrato e Ziptream per un'installazione semplificata nonché requisiti di larghezza di banda e di archiviazione inferiori.

- > **Con certificazione per Classe I/II/III, Divisione 1 e Zona 1**
- > **Zoom ottico 32x**
- > **2 MP, HDTV 1080p fino a 60 fps**
- > **Forensic WDR e lightfinder**
- > **Da -40 °C a 60 °C**



# F101-A XF Q.1785 Explosion-Protected Network Camera

|                                    |   |  |   |
|------------------------------------|---|--|---|
| <b>Videocamera</b>                 |   | <b>Azioni eventi</b>   | Buffer video pre/post allarme<br>Caricamento file: FTP, SFTP, HTTP, HTTPS, condivisione di rete ed e-mail<br>Pubblicazione MQTT<br>Notifica: e-mail, HTTP, HTTPS, TCP e trap SNMP   |
| <b>Sensore di immagine</b>         | RGB CMOS Progressive Scan da 1/2,8"   | <b>Streaming di dati</b>                                       | Dati eventi   |
| <b>Obiettivo</b>                   | Varifocale da 4,3 a 137 mm, F1.4-4.0<br>Campo visivo orizzontale: 60°-2,3°<br>Campo visivo verticale: 39°-1,3°<br>Messa a fuoco automatica  | <b>Supporti di installazione incorporati</b>                   | Zoom remoto, contatore di pixel, assistente di livellamento, rotazione automatica   |
| <b>Illuminazione minima</b>        | Colore: 0,16 lux a 50 IRE F1.4<br>B/N: 0,03 lux a 50 IRE F1.4   | <b>Analisi</b>   |   |
| <b>Velocità otturatore</b>         | Da 1/66500 s a 1 s  | <b>Applicazioni</b>  | Include<br>AXIS Motion Guard, AXIS Fence Guard, AXIS Loitering Guard, autotracking 2, active gatekeeper<br>Analisi di base (da non confrontare con analisi di terze parti): oggetto rimosso, rilevatore entrata/uscita, contatore oggetti<br>Per il supporto per AXIS Camera Application Platform che consente l'installazione di applicazioni di terze parti, vedere <a href="http://axis.com/acap">axis.com/acap</a>  |
| <b>System-on-chip (SoC)</b>        |   | <b>Generale</b>  |   |
| <b>Modello</b>                     | ARTPEC-6  | <b>Alloggiamento</b>   | Supporto in alluminio verniciato a polvere di classe IP66<br>Controllo di sghiaciamento <sup>b</sup><br>Telaio prodotto e certificato da Spectrum Camera Solutions, LLC   |
| <b>Memoria</b>                     | RAM da 1 GB, Flash da 512 MB  | <b>Sostenibilità</b>   | Senza PVC   |
| <b>Video</b>                       |   | <b>Alimentazione</b>   | <b>Telecamera:</b><br>Power over Ethernet (PoE) IEEE 802.3af/802.3at Tipo 1 Classe 3, tipico 7,7 W, max 8,7 W<br><b>Riscaldatore:</b> 12-30 V CA/CC, 25 W<br>12-30 V CA/CC per i riscaldatori sono richiesti per temperature di esercizio inferiori a 0 °C.   |
| <b>Compressione video</b>          | H.264 (MPEG-4 Parte 10/AVC) Profili baseline, principale ed elevato<br>Motion JPEG  | <b>Connettori</b>  | 2 ingressi cavo 3/4" NPT<br>RJ45 10BASE-T/100BASE-TX PoE<br>Connettore morsetteria a 2 pin per il riscaldatore  |
| <b>Risoluzione</b>                 | Da 1920x1080 HDTV 1080p(16:9) a 160x120 (4:3)<br><b>Densità pixel massima con zoom ottico 32x:</b><br>25 m: 1.912 px/m<br>50 m: 956 px/m<br>250 m: 191 px/m   | <b>Dispositivo di archiviazione</b>                            | AXIS Surveillance microSDXC Card 128 GB preinstallata<br>Supporto per la codifica della scheda di memoria (AES-XTS-Plain64 256 bit)<br>Supporto per la registrazione su NAS (Network Attached Storage)<br>Per consigli sulle schede di memoria e su NAS, visitare <a href="http://axis.com">axis.com</a>  |
| <b>Velocità in fotogrammi</b>      | Con WDR: fino a 30/25 fps (60/50 Hz) in tutte le risoluzioni<br>Senza WDR: fino a 60/50 fps (60/50 Hz) in tutte le risoluzioni  | <b>Condizioni di funzionamento</b>                             | <b>Temperatura operativa nelle aree a rischio:</b><br>Sistema a zone: da -50°C a 60°C<br>Sistema a classi/divisioni: Da -40 °C a 60 °C<br>Umidità relativa compresa tra 10% e 100% (con condensa)<br>Vedere la sezione Alimentazione per i requisiti a temperature inferiori a 0 °C.  |
| <b>Streaming video</b>             | Possibilità di trasmettere più flussi H.264 e Motion JPEG configurabili singolarmente<br>Tecnologia Zipstream in H.264<br>Velocità in fotogrammi e larghezza di banda regolabili<br>VBR/MBR H.264   | <b>Condizioni di immagazzinaggio</b>                           | Da -40 °C a 65 °C   |
| <b>Impostazioni immagini</b>       | Saturazione, contrasto, luminosità, nitidezza, Forensic WDR, sbrinamento, bilanciamento del bianco, modalità di esposizione, zone di esposizione, compressione, specularità immagini, stabilizzatore elettronico dell'immagine, correzione dell'effetto barile, sovrapposizione testo e immagini, sovrapposizione dinamica di testo e immagini, privacy mask<br>Rotazione: auto, 0°, 90°, 180°, 270°, incluso formato corridoio<br>Profili di scena: Forensic, Vivid, panoramica del traffico, ingresso retroilluminato | <b>Approvazioni</b>  | EMC<br>EN 55032 Classe A, FCC Parte 15 Sottosezione B Classe A, ICES-003 Classe A, VCCI Classe A, RCM AS/NZS CISPR 32 Classe A, EN 55024, EN 61000-6-1, EN 61000-6-2<br><b>Ambiente</b><br>ANSI/NEMA 250 4X, ANSI/IEC/EN/CAN/CSA-C22.2 60529 IP66, CSA-C22.2 n. 0.5, CSA-C22.2 n. 25, CSA-C22.2 n. 30, CSA-C22.2 n. 94.2<br><b>Esplosione</b><br>FM Classe 3600:2018, FM Classe 3615:2018, FM Classe 3616:2011, ANSI/ISA/EN/IEC/CAN/CSA-C22.2 60079-0, ANSI/UL/EN/IEC/CAN/CSA-C22.2 60079-1, ANSI/UL/EN/IEC/CAN/CSA-C22.2 60079-31<br><b>Rete</b><br>NIST SP500-267 |
| <b>Rotazione/inclinazione/zoom</b> | PTZ digitale, zoom ottico 32x, zoom digitale 12x, posizioni preset  | <b>Rete</b>  |   |
| <b>Rete</b>                        |   | <b>Sicurezza</b>   | Protezione mediante password, filtro indirizzi IP, crittografia HTTPS <sup>a</sup> , controllo degli accessi di rete IEEE 802.1X <sup>a</sup> , autenticazione digest, registro degli accessi utente, gestione certificati centralizzata, protezione ritardo forza bruta  |
| <b>Protocolli supportati</b>       | IPv4, IPv6 USGv6, ICMPv4/ICMPv6, HTTP, HTTP/2, HTTPS <sup>a</sup> , TLS <sup>a</sup> , QoS Layer 3 DiffServ, FTP, SFTP, CIFS/SMB, SMTP, mDNS (Bonjour), UPnP <sup>o</sup> , SNMP v1/v2c/v3 (MIB-II), DNS/DNSv6, DDNS, NTP, RTSP, RTP, SRTP, TCP, UDP, IGMPv1/v2/v3, RTCP, ICMP, DHCPv4/v6, ARP, SOCKS, SSH, LLDP, CDP, MQTT v3.1.1, Syslog, indirizzo di collegamento locale (ZeroConf)   | <b>Integrazione di sistemi</b>                                 |   |
| <b>Integrazione di sistemi</b>     |   | <b>API (interfaccia per la programmazione di applicazioni)</b> | API aperta per l'integrazione di software, compresi VAPIX <sup>®</sup> e AXIS Camera Application Platform; specifiche disponibili all'indirizzo <a href="http://axis.com">axis.com</a><br>Connessione al cloud con un clic<br>Profilo G di ONVIF <sup>®</sup> , Profilo S di ONVIF <sup>®</sup> e Profilo T di ONVIF <sup>®</sup> , specifiche disponibili all'indirizzo <a href="http://onvif.org">onvif.org</a>   |
| <b>Trigger eventi</b>              | Analisi, ingresso esterno supervisionato, eventi edge storage, ingressi virtuali tramite API, rilevamento urti<br>Sottoscrizione MQTT   |  |   |

|   |  |
|---|--|
| <b>Certificazioni</b>   | <b>Stati Uniti:</b>  |
|   | Classe I Divisione 1 Gruppi BCD T6 Ta= da -40 °C a 60 °C, Tipo 4X, IP66    |
|   | Classe II/III Divisione 1 Gruppi EFG Ta= da -40 °C a 60 °C, Tipo 4X, IP66  |
|   | Classe I, Zona 1, AEx db IIB+H2 Gb Ta= da -50°C a 60°C, Tipo 4X, IP66      |
|   | Zona 21, AEx tb IIIC Db Ta= da -50 °C a 60 °C, Tipo 4X, IP66               |
|   | Certificato: FM18US0262X   |
|   | <b>Canada:</b>   |
|   | Classe I Divisione 1 Gruppi BCD T6 Ta= da -50°C a 60°C, Tipo 4X, IP66      |
|   | Classe II/III Divisione 1 Gruppi EFG Ta= da -50°C a 60°C, Tipo 4X, IP66    |
|   | Classe I, Zona 1, Ex db IIB+H2 T5 Gb Ta = da -50 °C a 60 °C, Tipo 4X, IP66 |
| Zona 21, Ex tb IIIC T85 °C Db Ta = da -50°C a 60°C, Tipo 4X, IP66 |  |
| Certificato: FM18CA0126X  |  |
| <b>ATEX:</b>  |  |
| II 2 G Ex db IIB+H2 T5 Gb Ta = da -50°C a 60°C, IP66              |  |
| II 2 D Ex tb IIIC T85°C Db Ta = da -50°C a 60°C, IP66             |  |
| Certificato: FM18ATEX0073X  |  |
| <b>IECEX:</b>   |  |
| Ex db IIB+H2 T5 Gb Ta = da -50°C a 60°C, IP66                     |  |
| Ex tb IIIC T85 °C Db Ta = da -50 °C a 60 °C, IP66                 |  |
| Certificato: IECEX FMG 18.0029X                                   |  |

|                                  |   |
|----------------------------------|---|
| <b>Dimensioni</b>                | 352 x 183 x 153 mm  |
| <b>Peso</b>                      | 6,2 kg  |
| <b>Accessori inclusi</b>         | Guida all'installazione, 1 licenza utente per decodificatore Windows® schermo di protezione dagli agenti atmosferici, AXIS Surveillance microSDXC Card 128 GB, adattatore filettatura da 3/4" NPT a M20x1,5           |
| <b>Accessori opzionali</b>       | Wall Mount, Pole Mount, Corner Mount<br>Per ulteriori accessori, vedere <a href="http://axis.com">axis.com</a>  |
| <b>Video management software</b> | AXIS Companion, software per la gestione di video<br>AXIS Camera Station dei partner ADP/esperti nello sviluppo di applicazioni di Axis sono disponibili all'indirizzo <a href="http://axis.com/vms">axis.com/vms</a> |
| <b>Lingue</b>                    | Inglese, tedesco, francese, spagnolo, italiano, russo, cinese semplificato, giapponese, coreano, portoghese, cinese tradizionale  |
| <b>Garanzia</b>                  | garanzia di 5 anni, visitare <a href="http://axis.com/warranty">axis.com/warranty</a>   |

- Questo dispositivo viene fornito con un software sviluppato da OpenSSL Project per l'utilizzo con OpenSSL Toolkit. ([openssl.org](http://openssl.org)) e software di crittografia scritto da Eric Young ([ey@cryptsoft.com](mailto:ey@cryptsoft.com)).
- Riscaldatori interni per sghiacciare gli accumuli di ghiaccio, attivati da API HTTP (VAPIX).

Responsabilità ambientale:

[axis.com/environmental-responsibility](http://axis.com/environmental-responsibility)