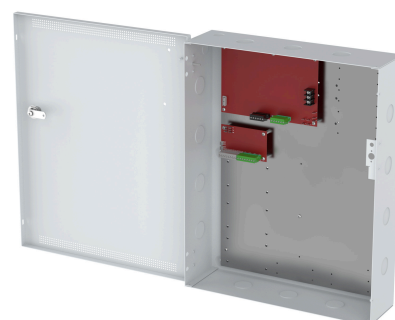
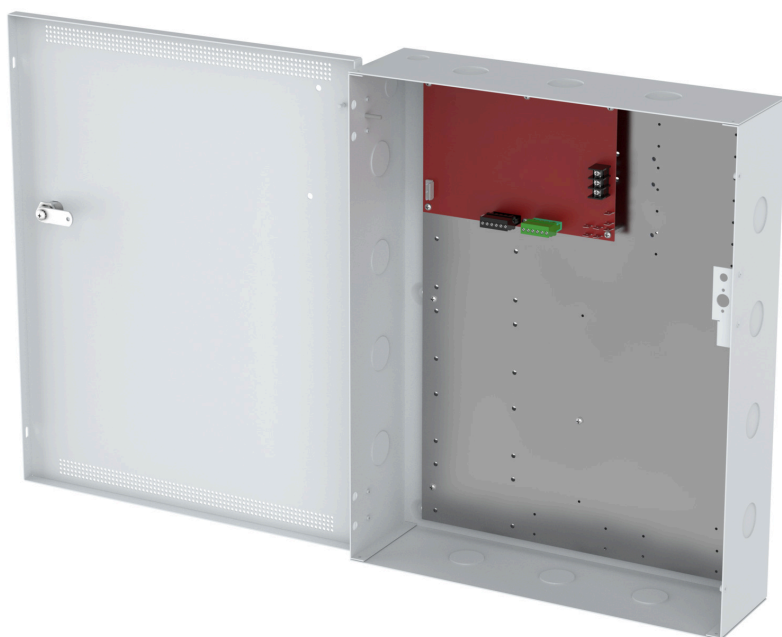


## AXIS TA1202 Enclosure with Power Unit

### Solução de controle de acesso multifuncional

O AXIS TA1202 Enclosure with Power Unit é um gabinete de controle de acesso multifuncional pré-configurado que simplifica as instalações, ao mesmo tempo que aumenta a confiabilidade e a capacidade de dimensionamento do sistema. Projetada para funcionar perfeitamente com o AXIS A1710-B Network Door Controller, essa solução segura, com certificação UL, integra uma fonte de alimentação de 150 W de alta eficiência e gerenciamento de bateria – tudo dentro de um gabinete de aço com fechadura e proteção contra manipulação. Otimizado para implantações de acesso padrão empresarial, o AXIS TA1202 poupa tempo, reduz a complexidade e garante consistência entre os sites.

- > **Gabinete para sistema de controle de acesso multifuncional**
- > **Gabinete de aço resistente com fechadura**
- > **Sistema de alimentação integrado de 150 W**
- > **Carregamento de bateria e bateria de reserva**



# AXIS TA1202 Enclosure with Power Unit

## Variantes

AXIS TA1202 Enclosure with Power Unit, 120 VAC ou 230 VAC  
AXIS TA1202 Enclosure with Power Unit e FAI, 120 VAC

## Alimentação

### Entrada

120/230 VAC +10%/-15% a 50-60 Hz, 2.5 A

### Saída

Jumper FPO com configuração para 12 V:  
11.3-12.0 V, máx. 20 A (18 A se a bateria estiver carregando)  
Saída CC1 contínua  
Saída CC2 comutada na entrada FAI  
Proteção contra sobrecarga e curto-circuito com reinicialização automática.

### Bateria

Bateria de reserva não incluída. Suporte para baterias de reserva de chumbo-ácido seladas (SLA), células de gel ou fosfato de ferro e lítio.  
Capacidade máxima da bateria: 80 Ah  
Corrente de carregamento máxima: 2 A  
Classificação dos fusíveis: ATM 15 A  
Carregador inteligente integrado controlado por microprocessador.  
Comutação automática para bateria de reserva com tempo de transferência zero.  
Corte de bateria fraca integrado.

## Interface de expansão

Interface de alarme de incêndio (FAI) incluída no AXIS TA1202 Enclosure with Power Unit e FAI, 120 VAC

### Alimentação

Entrada: 12 ou 24 VDC, 12 A (corrente máxima)  
Saída: 12 ou 24 VDC, 3.0 A por saída (resistiva)  
Classificação dos fusíveis: ATM 3 A por saída

## Geral

### Produtos compatíveis

AXIS A1710-B Network Door Controller, AXIS TA1101-B Wiegand to OSDP Converter

### Caixa de proteção

Caixa em aço  
Cor: branco NCS S 1002-B

## Montagem

Entrada de cabos pela parte superior, laterais e inferior.

## Conectores

Alimentação: entrada CA, saída CC  
FlexIO  
Saída de falha  
Bateria  
Entrada FAI

## Tipo de detecção

Falha de CA, falha no sistema, violação do gabinete, ativação do alarme de incêndio

## Indicadores de LED

FAI, GND FLT, AC FLT, SYS FLT, AC ON

## Condições operacionais

Temperatura: 0 °C a 49 °C (32 °F a 120 °F).  
Umidade: 93% a 32 °C (158 °F)

## Condições de armazenamento

Temperatura: -30 °C a 70 °C (-22 °F a 158 °F)

## Dimensões

Para obter as dimensões gerais do produto, consulte os esquemas de dimensões nesta folha de dados.

## Peso

120 VCA: 8,3 kg (18,3 lb)  
230 VCA: 8,8 kg (19,4 lb)  
120 VCA com FAI: 8,4 kg (18,5 lb)

## Conteúdo da embalagem

Gabinete com alimentação, 2 chaves do gabinete, kit de hardware, guia de instalação, documentação do fornecedor. 230 VAC: ferrite e indutor.

## Documentação

Para obter mais detalhes sobre a unidade de alimentação, consulte a documentação sobre o *FPO150 na LifeSafety Power®*.  
Para obter mais detalhes sobre a Interface de alarme de incêndio, consulte a documentação sobre o *C4 na LifeSafety Power®*.

## Garantia:

Garantia de 5 anos, consulte [axis.com/warranty](http://axis.com/warranty)

## Números de peças

Disponível em [axis.com/products/axis-ta1202-enclosure-with-power-unit#part-numbers](http://axis.com/products/axis-ta1202-enclosure-with-power-unit#part-numbers)

## Aprovações

### Marcações de produtos

BIS, CE, CSA, FCC, NOM, RCM, UKCA, UL, WEEE

---

### EMC

EN 55035, EN 55032 Class A, EN 61000-3-2,  
EN 61000-3-3

---

### Proteção

IEC/EN 62368-1:2014, UL 294, ULC S319,  
ULC 60839-11-1, CSA C22.2 #107.1, CSA C22.2 #205,  
IS 13252 (Part 1):2010, NOM 001:2018, RCM, SAA,  
aprovado pela CSFM

## Sustentabilidade

### Controle de substâncias

RoHS de acordo com a diretiva RoHS da UE 2011/65/EU  
e 2015/863 e EN IEC 63000:2018 padrão  
REACH de acordo com a (EC) No 1907/2006. Para SCIP  
UUID, consulte [echa.europa.eu](http://echa.europa.eu)

---

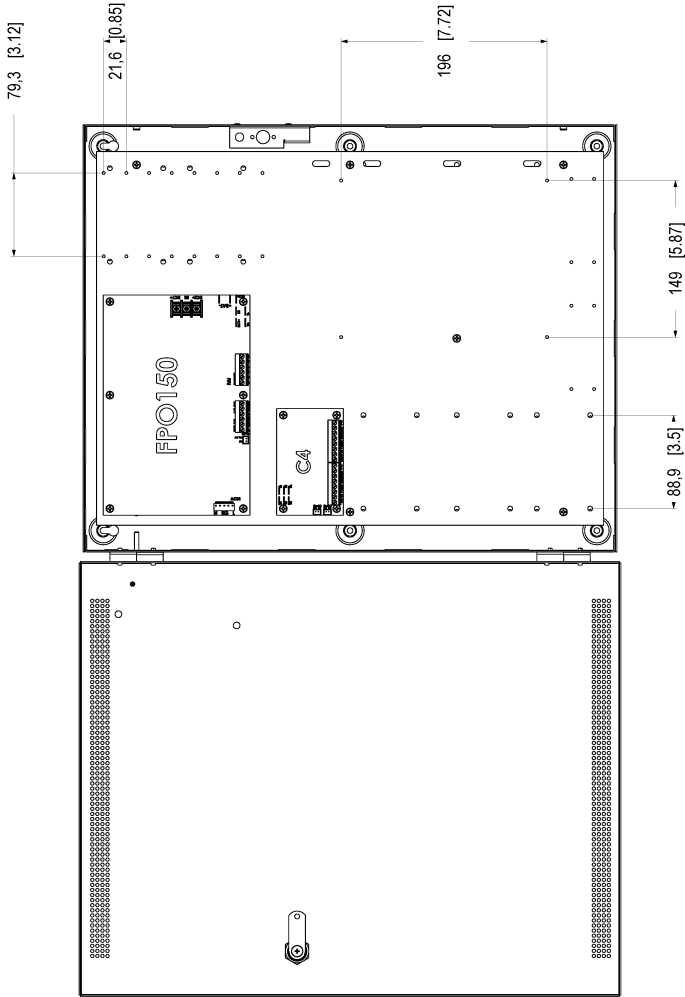
### Responsabilidade ambiental

[axis.com/environmental-responsibility](http://axis.com/environmental-responsibility)

A Axis Communications é signatária do Pacto Global da  
ONU, leia mais em [unglobalcompact.org](http://unglobalcompact.org)







| Dimensions in mm [inch] |     |     |     |
|-------------------------|-----|-----|-----|
| 100                     | 100 | 100 | 100 |
| 100                     | 100 | 100 | 100 |
| 100                     | 100 | 100 | 100 |

AXIS TA1202 Enclosure with Power Unit and FAI

