

AXIS TU9004 Wireless Dongle

Bezprzewodowy klucz sprzętowy USB do kamery AXIS M1075-L Box Camera

AXIS TU9004 Wireless Dongle umożliwia kamerze komunikację z użyciem częstotliwości 2,4 GHz i 5 GHz. Adapter bezprzewodowy jest zgodny ze standardem 802.11ac/b/g/n. Do zasilania kamery wymagany jest PoE Injector.

> **2,4 GHz i 5 GHz**

> **Zgodność ze standardem 802.11ac/b/g/n/a**



AXIS TU9004 Wireless Dongle

Sprzęt

LM Technologies Ltd., LM808
Chipset: Realtek

Sieć

Interfejs bezprzewodowy Zgodność ze standardem 802.11ac/b/g/n/a
Częstotliwość 2,4 GHz i 5 GHz

Certyfikaty

Komunikacja bezprzewodowa EN 300328, EN 300440, EN 301489-1, EN 301489-3,
EN 301489-17, EN 301893, EN 50566, EN 62479, EN 62209-2
Argentyna: ENACOM
Australia/Nowa Zelandia: RCM
Bahamy: URCA
Bahrajn: TRA
Brazylia: Anatel
Kanada: IC
Kostaryka: SUTEL
Curacao: BURTEL
Republika Dominikańska: INDOTEL
Salwador: SIGET
Europa: CE
Fidżi: TAF
Gwatemala: SIT
Honduras: CONATEL
Indie: WPC
Japonia: TELEC
Malezja: SIRIM
Maroko: ANRT
Katar: CRA
Panama: ASEP
Pakistan: PTA
Paragwaj: CONATEL
Peru: MTC
Arabia Saudyjska: CITC
Sint Maarten
Republika Południowej Afryki: ICASA
Korea Południowa: KC
Tajwan: NCC
Tajlandia: NBTC
Turcja: BTK
Zjednoczone Emiraty Arabskie: TRDA
Stany Zjednoczone: FCC

Ogólne

Warunki robocze Od 0°C do 35°C (od 32°F do 95°F)

Warunki przechowywania Od -20°C do 75°C (od -4°F do 167°F)

Wymiary 29,5 x 15 x 8 mm (1,2 x 0,6 x 0,3 in)

Masa 3,3 g ±0,25 g (0,007 lb ±0,0006 lb)

Zawartość opakowania Adapter bezprzewodowy

Gwarancja 3-letnia gwarancja, zobacz axis.com/warranty

Kontrola eksportu Ten produkt podlega przepisom dotyczącym kontroli eksportu. Użytkownicy muszą zawsze przestrzegać wszystkich obowiązujących krajowych i międzynarodowych przepisów dotyczących kontroli eksportu lub reeksportu.

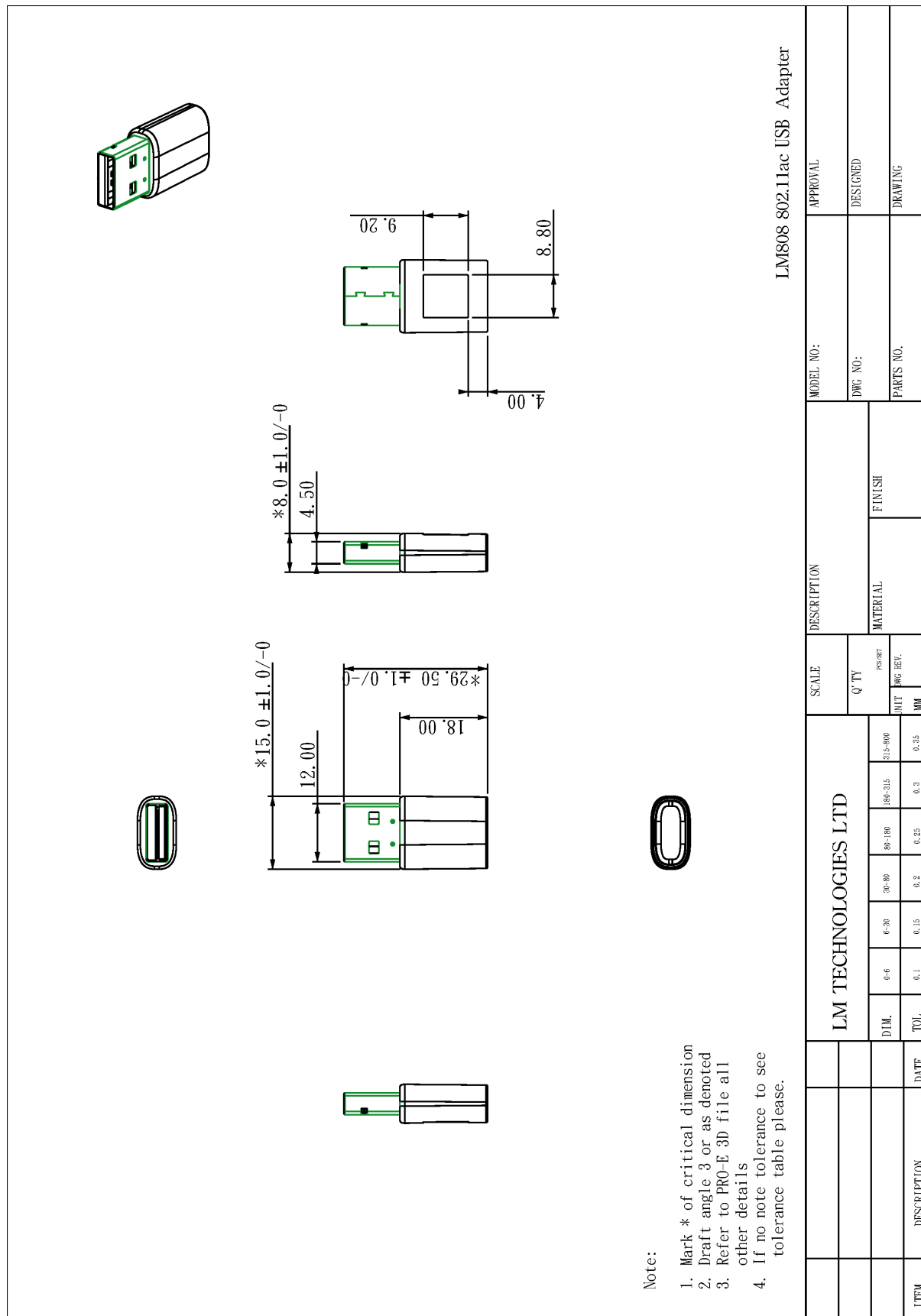
Zrównoważony rozwój

Kontrola substancji Nie zawiera PCW ani BFR/CFR zgodnie z normą JEDEC/ECA JS709
Zgodność z unijną dyrektywą RoHS 2011/65/UE/ i EN 63000:2018
Zgodność z rozporządzeniem REACH (KE) nr 1907/2006.
Informacje o obsłudze protokołu SCIP UUID można znaleźć na stronie axis.com/partner.

Materiały Aby dowiedzieć się więcej o proekologicznych działaniach Axis, odwiedź stronę axis.com/about-axis/sustainability

Odpowiedzialność za środowisko axis.com/environmental-responsibility
Axis Communications jest sygnatariuszem programu UN Global Compact. Więcej można się dowiedzieć pod adresem unglobalcompact.org.

Rysunek wymiarowy



LM808 802.11ac USB Adapter

LM TECHNOLOGIES LTD		SCALE		DESCRIPTION		MODEL NO:		APPROVAL	
		Q'TY						DESIGNED	
		MATERIAL						DRAWING	
		FINISH							
		PARTS NO.							
		DWG NO:							
		MATERIAL							
		FINISH							
		PARTS NO.							
		DWG NO:							
		MATERIAL							
		FINISH							
		PARTS NO.							
		DWG NO:							
		MATERIAL							
		FINISH							
		PARTS NO.							
		DWG NO:							
		MATERIAL							
		FINISH							
		PARTS NO.							
		DWG NO:							
		MATERIAL							
		FINISH							
		PARTS NO.							
		DWG NO:							
		MATERIAL							
		FINISH							
		PARTS NO.							
		DWG NO:							
		MATERIAL							
		FINISH							
		PARTS NO.							
		DWG NO:							
		MATERIAL							
		FINISH							
		PARTS NO.							
		DWG NO:							
		MATERIAL							
		FINISH							
		PARTS NO.							
		DWG NO:							
		MATERIAL							
		FINISH							
		PARTS NO.							
		DWG NO:							
		MATERIAL							
		FINISH							
		PARTS NO.							
		DWG NO:							
		MATERIAL							
		FINISH							
		PARTS NO.							
		DWG NO:							
		MATERIAL							
		FINISH							
		PARTS NO.							
		DWG NO:							
		MATERIAL							
		FINISH							
		PARTS NO.							
		DWG NO:							
		MATERIAL							
		FINISH							
		PARTS NO.							
		DWG NO:							
		MATERIAL							
		FINISH							
		PARTS NO.							
		DWG NO:							
		MATERIAL							
		FINISH							
		PARTS NO.							
		DWG NO:							
		MATERIAL							
		FINISH							
		PARTS NO.							
		DWG NO:							
		MATERIAL							
		FINISH							
		PARTS NO.							
		DWG NO:							
		MATERIAL							
		FINISH							
		PARTS NO.							
		DWG NO:							
		MATERIAL							
		FINISH							
		PARTS NO.							
		DWG NO:							
		MATERIAL							
		FINISH							
		PARTS NO.							
		DWG NO:							
		MATERIAL							
		FINISH							
		PARTS NO.							
		DWG NO:							
		MATERIAL							
		FINISH							
		PARTS NO.							
		DWG NO:							
		MATERIAL							
		FINISH							
		PARTS NO.							
		DWG NO:							
		MATERIAL							
		FINISH							
		PARTS NO.							
		DWG NO:							
		MATERIAL							
		FINISH							
		PARTS NO.							
		DWG NO:							
		MATERIAL							
		FINISH							
		PARTS NO.							
		DWG NO:							
		MATERIAL							
		FINISH							
		PARTS NO.							
		DWG NO:							
		MATERIAL							
		FINISH							
		PARTS NO.							
		DWG NO:							
		MATERIAL							
		FINISH							
		PARTS NO.							
		DWG NO:							
		MATERIAL							
		FINISH							
		PARTS NO.							
		DWG NO:							
		MATERIAL							
		FINISH							
		PARTS NO.							
		DWG NO:							
		MATERIAL							
		FINISH							
		PARTS NO.							
		DWG NO:							
		MATERIAL							
		FINISH							
		PARTS NO.							
		DWG NO:							
		MATERIAL							
		FINISH							
		PARTS NO.							
		DWG NO:							
		MATERIAL							
		FINISH							
		PARTS NO.							
		DWG NO:							
		MATERIAL							
		FINISH							
		PARTS NO.							
		DWG NO:							
		MATERIAL							
		FINISH							
		PARTS NO.							
		DWG NO:							
		MATERIAL							
		FINISH							
		PARTS NO.							
		DWG NO:							
		MATERIAL							
		FINISH							
		PARTS NO.							
		DWG NO:							
		MATERIAL							
		FINISH							
		PARTS NO.							
		DWG NO:							
		MATERIAL							
		FINISH							
		PARTS NO.							
		DWG NO:							
		MATERIAL							
		FINISH							
		PARTS NO.							
		DWG NO:							
		MATERIAL							
		FINISH							
		PARTS NO.							
		DWG NO:							
		MATERIAL							
		FINISH							
		PARTS NO.							
		DWG NO:							
		MATERIAL							
		FINISH							
		PARTS NO.							
		DWG NO:							
		MATERIAL							
		FINISH							
		PARTS NO.							
		DWG NO:							
		MATERIAL							
		FINISH							
		PARTS NO.							
		DWG NO:							
		MATERIAL							
		FINISH							
		PARTS NO.							
		DWG NO:							
		MATERIAL							
		FINISH							
		PARTS NO.							
		DWG NO:							
		MATERIAL							
		FINISH							
		PARTS NO.							
		DWG NO:							
		MATERIAL							
		FINISH							
		PARTS NO.							
		DWG NO:							
		MATERIAL							
		FINISH							
		PARTS NO.							
		DWG NO:							
		MATERIAL							
		FINISH							
		PARTS NO.							
		DWG NO:							
		MATERIAL							
		FINISH							
		PARTS NO.							
		DWG NO:							
		MATERIAL							
		FINISH							
		PARTS NO.							
		DWG NO:							
		MATERIAL							
		FINISH							