

AXIS W700 Mk II Docking Station 1-bay

O AXIS W700 Mk II Docking Station 1-bay permite manusear facilmente uma câmera de vestir, oferecendo carregamento rápido e descarregamento de dados rápido, seguro e fácil.

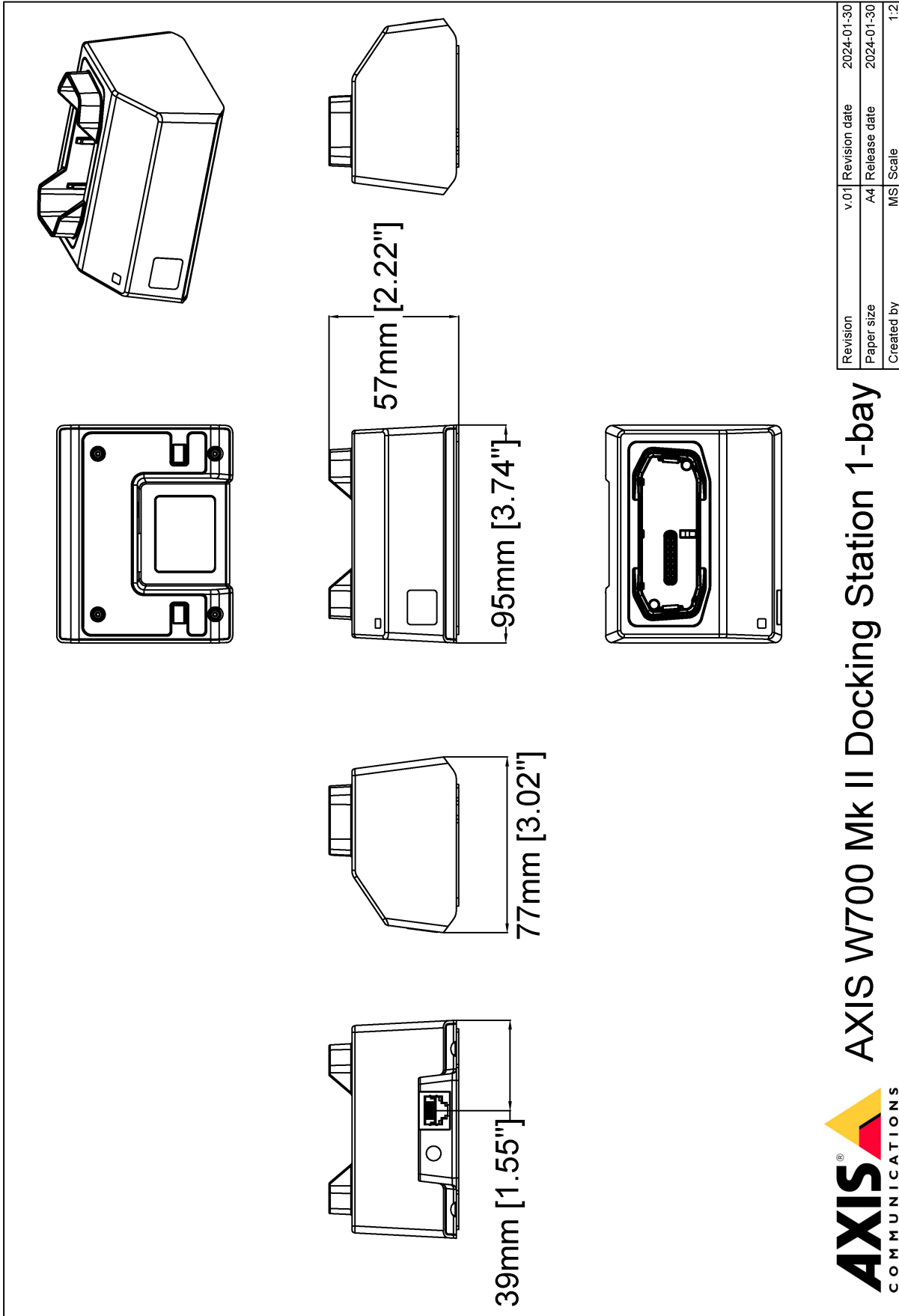
- > **Pegue e pronto: ela estará pronta quando você estiver**
- > **Encaixe e pronto: descarregamento automático confiável e carregamento rápido.**
- > **Conectores de acoplamento confiáveis**
- > **À prova de respingos**



AXIS W700 Mk II Docking Station 1-bay

Rede	
Protocolos de rede	IPv4, IPv6 USGv6, HTTPS, mDNS (Bonjour), DNS/DNSv6, NTP, TCP, UDP, ICMP, DHCPv4/v6, ARP
Vazão	100 Mbps
Geral	
Capacidade	1 baía
Caixa	Caixa plástica Cor: preto NCS S 9000-N
Alimentação elétrica	5 VCC, máx. 15 W
Conectores	Rede: RJ45 10BASE-T/100BASE-TX/1000BASE-T blindado Potência: Entrada CC Teclados Pogo
Condições operacionais	Temperatura: 0 °C a 40 °C (32 °F a 104 °F) Umidade: Umidade relativa de 10 – 85% (sem condensação)
Condições de armazenamento	Temperatura: -40 °C a 65 °C (-40 °F a 149 °F) Umidade: Umidade relativa de 10 – 85% (sem condensação)
Dimensões	Para obter as dimensões gerais do produto, consulte o desenho dimensional nesta folha de dados.
Peso	133 g (0,29 lb)
Conteúdo da embalagem	Estação de acoplamento, fonte de alimentação, guia de instalação
Garantia	Garantia de 3 anos, consulte axis.com/warranty
Números de peça	Disponível em https://www.axis.com/products/axis-w700-mk-ii-docking-station-1-bay#part-numbers
Aprovações	
Marcações de produtos	UL/cUL, CE, KC, VCCI, RCM, NOM, WEEE, ICES, FCC
Cadeia de suprimentos	Compatível com TAA
EMC	CISPR 35, CISPR 32 Classe B, EN 55032 Classe B, EN 55035, EN 61000-6-1, EN 61000-6-2 Austrália/Nova Zelândia: RCM AS/NZS CISPR 32 Classe B Canadá: ICES-3(B)/NMB-3(B) Japão: VCCI Classe B EUA: FCC Parte 15 Subparte B Classe B
Segurança	CAN/CSA C22.2 No. 62368-1 ed. 3, IEC/EN/UL 62368-1, RCM AS/NZS 62368.1:2022
Ambiente	IEC 60068-2-1, IEC 60068-2-14, IEC 60068-2-2, IEC 60068-2-78
Rede	Compatível com taxa de transferência NIST SP500-267
Sustentabilidade	
Controle de substâncias	Sem PVC RoHS de acordo com a diretiva RoHS da UE 2011/65/EU/ e EN 63000:2018 REACH de acordo com a (EC) No 1907/2006. Para SCIP UUID, consulte echa.europa.eu
Materiais	Triagem de minerais de conflito de acordo com as diretrizes da OCDE Para saber mais sobre a sustentabilidade na Axis, acesse axis.com/about-axis/sustainability
Responsabilidade ambiental	axis.com/environmental-responsibility A Axis Communications é signatária do Pacto Global da ONU, leia mais em unglobalcompact.org

Esquema de dimensões



© 2024 Axis Communications



AXIS W700 Mk II Docking Station 1-bay

www.axis.com

