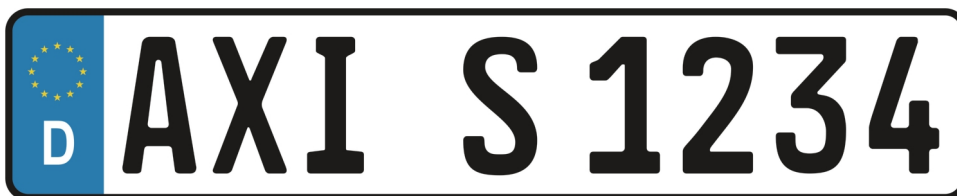


## AXIS P1455-LE-3 License Plate Verifier Kit

Einfaches, kostengünstiges Set für langsamen Verkehr

AXIS P1455-LE-3 verfügt über eine Bullet-Kamera mit festem Bildwinkel mit HDTV 1080 px und wird mit AXIS License Plate Verifier ausgeliefert. Dank des Freeflow-Modus eignet es sich optimal für den Einsatz bei langsam fließendem Verkehr wie beispielsweise in Stadtzentren, geschlossenen Wohnanlagen und Hochschulgeländen. Die kompakte und robuste Kamera mit Schutzklasse IK10 verfügt über eine Stoßerkennung für den Einbau in alle Umgebungen. Mit einem 29 mm Teleobjektiv kann diese kostengünstige Lösung Fahrzeugkennzeichen in 7 bis 20 Metern Entfernung ablesen. Es umfasst AXIS Bildverbesserungstechnologien sowie Optimized IR – für scharfe Bilder von Fahrzeugkennzeichen rund um die Uhr. Darüber hinaus lässt es sich in AXIS Camera Station integrieren.

- > **Optimal bei langsam fließendem Verkehr**
- > **Liest Fahrzeugkennzeichen aus 7 bis 20 m Entfernung**
- > **Bewährt unter rauen Witterungsbedingungen**
- > **OptimizedIR für Erkennung in der Dunkelheit**
- > **Integration in AXIS Camera Station**



# AXIS License Plate Verifier

<b>Anwendung</b>	
Rechenplattform	Edge
Lizenzen	Inklusive Lizenz für AXIS License Plate Verifier.
Konfiguration	Webkonfiguration enthalten
Einstellungen	Bestimmen Sie einen ausgewählten Bereich in der Szene. Freigabe- und Sperrlistenlogik. Schrannenmodus: Freigabe für alle, Freigabe nur für Freigabeliste, Freigabe für alle außer Sperrliste. Mindestbreite: 130 Pixel für einreihige Nummernschilder; 70 Pixel für zweireihige Nummernschilder. FIFO-Ereignisprotokolleinträge einschließlich Nummernschildvorschau Bis zu 1000 Einträge im Kameraspeicher. Bis zu 100.000 Einträge auf AXIS Surveillance Cards. Konfigurierbare Vorhaltezeit von gespeicherten Ereignissen
Erfassungsbereich	7,0 bis 20 m
Fahrzeuggeschwindigkeit	Bis zu 70 km/h

Erfassungszeit Weniger als 1 Sekunde.

## Szenarien

**Typische Anwendungen**

**Nummernschilderkennung bei langsamen Geschwindigkeiten**  
Freeflow: Die Anwendung kann Nummernschilder im langsamen Verkehr auf größeren Zufahrtsstraßen, in Stadtzentren und geschlossenen Bereichen wie einem Campus, Häfen oder Flughäfen erkennen und lesen. Dadurch sind eine LPR-forensische Suche und durch LPR ausgelöste Ereignisse in einem VMS wie ACS möglich.

**Zufahrtskontrolle für Fahrzeuge**  
Zutrittskontrolle: Die Anwendung überwacht die Ein- und Ausfahrten von eingezäunten Bereichen wie z. B. Parkplätzen. Die Anwendung überprüft anhand einer Freigabeliste oder Sperrliste die Zufahrtsberechtigung zu einem Bereich. Maximal 10.000 Nummernschilder pro Liste.  
Für Szenarien, die einen größeren Funktionsumfang und mehr Flexibilität erfordern empfiehlt sich der AXIS A1001 Network Door Controller. AXIS A1001 mit der Software AXIS Entry Manage unterstützt Zugriffsregeln, einschließlich Zeitplänen und einem detaillierteren Ereignisprotokoll. Software mehrerer Partnerunternehmen mit Unterstützung für eine große Anzahl von Anmeldezeiten und mit weiteren Funktionen erhältlich.

## Systemintegration

**Programmierschnittstelle** Offene API zur Softwareintegration.

**Ereignis-Streaming** Integrierbar in die Ereignisverwaltung der Kamera, um das Streamen von Ereignissen zur Videoverwaltungssoftware sowie Kameraaktionen wie I/O-Steuerung, Benachrichtigungen und Edge Storage zu ermöglichen.

**Unterstützte Geräte** Direkt integrierbar in AXIS A1001 Network Door Controller und AXIS A91 Network I/O Relay Modules.

## Allgemein

**Unterstützte Länder** Eine vollständige Liste unterstützter Länder finden Sie auf der Produktseite von [axis.com](http://axis.com).

**Sprachen** Englisch

# AXIS P1455-LE-3 License Plate Verifier Kit

<b>Kamera</b>		<b>Systemintegration</b>	
<b>Bildsensor</b>	1/2,8" CMOS RGB mit Vollbildverfahren	<b>Programmierschnittstelle</b>	Offene API zur Softwareintegration, einschließlich VAPIX® und AXIS Camera Application Platform. Technische Daten auf <a href="#">axis.com</a> Anbindung an die Cloud mit einem Klick ONVIF® Profile G, ONVIF® Profile M, ONVIF® Profile S und ONVIF® Profile T. Technische Daten auf <a href="#">onvif.org</a>
<b>Objektiv</b>	Vario-Fokus, 10,9 bis 29 mm, F1.7-1.7 Horizontales Sichtfeld 29°-11° Vertikales Sichtfeld 17°-6,5° Vario-Fokus, Remote-Fokus und fernsteuerbare Zoomfunktion, P-Blendensteuerung, IR-korrigiert	<b>Bildschirm-Bedienelemente</b>	Tag-Nacht-Umschaltung Entnebelung WDR (Wide Dynamic Range) IR-Beleuchtung Elektronische Bildstabilisierung Videostreaming-Anzeige
<b>Tag- und Nachtfunktion</b>	Automatisch entfernbare Infrarot-Sperrfilter	<b>Ereignisbedingungen</b>	Analysefunktionen Melder: Zugriff auf Live-Stream, videobasierte Bewegungserkennung, Audioerfassung, Tag/Nacht-Modus, Stoßerkennung, Manipulation Hardware: Netzwerk, Temperatur Eingangssignal: Digitaler Eingangsport, manueller Auslöser, virtuelle Eingänge Speicher: Unterbrechung, Aufzeichnung System: Systembereitschaft Zeit: Wiederholungs-, Betriebszeitplan Überwachter Eingang Zustand geändert MQTT abonnieren
<b>Minimale Ausleuchtung</b>	Farbe: 0,07 lx bei 50 IRE, F1.7 S/W: 0,01 lx bei 50 IRE, F1.7 0 lx bei eingeschalteter IR-Beleuchtung	<b>Ereignisaktionen</b>	Videoaufzeichnung: SD-Karte und Netzwerk-Freigabe Hochladen von Bildern oder Videoclips: FTP, SFTP, HTTP, HTTPS, Netzwerk-Freigabe und E-Mail Video- oder Bildpufferung vor und nach Alarm für Aufzeichnung oder Hochladen Benachrichtigung per: E-Mail, HTTP, HTTPS, TCP und SNMP-Trap PTZ: PTZ-Voreinstellung, Rundgangüberwachung starten/stoppen Overlay-Text, externe Ausgangsanschaltung, Tag/Nacht-Modus MQTT veröffentlichen
<b>Verschlusszeit</b>	1/66500 s bis 2 s	<b>Integrierte Installationshilfen</b>	Pixelzähler, fernsteuerbare Zoomfunktion (3-fach optisch), Remote-Fokus, automatisches Drehen
<b>System-on-Chip (SoC)</b>		<b>Analysefunktion</b>	
<b>Modell</b>	ARTPEC-7	<b>Rechenfunktionen</b>	MLPU (Machine Learning Processing Unit)
<b>Arbeitsspeicher</b>	1024 MB RAM, 512 MB Flash	<b>Metadaten</b>	<b>Objektdateien:</b> Klassen: Personen, Gesichter, Fahrzeuge, Fahrzeugkennzeichen Zuverlässigkeit, Position <b>Ereignisdaten:</b> Herstellerreferenz, Szenarien, Auslösebedingungen
<b>Video</b>		<b>Anwendungen</b>	Enthalten AXIS License Plate Verifier AXIS Video Motion Detection, aktive Manipulationserfassung, Stoßerkennung Unterstützt die AXIS Camera Application Platform zur Installation von Anwendungen anderer Hersteller. Siehe hierzu <a href="#">axis.com/acap</a> .
<b>Videokomprimierung</b>	H.264 (MPEG-4 Teil 10/AVC) Baseline-, Main- und High-Profile H.265 (MPEG-H Teil 2/HEVC) Main-Profile Motion JPEG	<b>Allgemein</b>	
<b>Auflösung</b>	1.920 x 1.080 bis 160 x 90	<b>Gehäuse</b>	Gehäuse zertifiziert nach IP66/IP67, NEMA 4X und IK10 Polycarbonat-Blend und Aluminium Farbe: Weiß NCS S 1002-B
<b>Bildrate</b>	Mit Forensic WDR: Bis zu 25/30 Bilder pro Sekunde (50/60 Hz) in allen Auflösungen Ohne WDR: Bis zu 50/60 Bilder pro Sekunde (50/60 Hz) in allen Auflösungen	<b>Nachhaltigkeit</b>	PVC-frei, BFR-/CFR-frei
<b>Videostreaming</b>	Mehrere, einzeln konfigurierbare Videostreams in H.264, H.265 und Motion JPEG Axis Zipstream-Technologie in H.264 und H.265 Steuerbare Bildrate und Bandbreite VBR/ABR/MBR H.264/H.265 Low-Latency-Modus Videostreaming-Anzeige	<b>Power</b>	Power over Ethernet IEEE 802.3af/802.3at Type 1 Class 3 Normal: 8,5 W, max. 12,95 W 12-28 V Gleichstrom, normal 7.8 W, max 12,95 W
<b>Multi-View Streaming</b>	Bis zu acht einzeln zuschneidbare Sichtbereiche	<b>Anschlüsse</b>	RJ-45 10BASE-T/100BASE-TX/1000BASE-T, geschirmt Eingang Mikrofon/Audio, 3,5 mm Anschlussblock für einen überwachten Alarmeingang und einen Ausgang (Ausgang 12 V Gleichstrom, max. Stromstärke 25 mA) Gleichstromeingang
<b>Bildeinstellungen</b>	Sättigung, Kontrast, Helligkeit, Schärfe, Forensic WDR: Bis zu 120 dB je nach Szene, Weißabgleich, Grenzwert Tag/Nacht, Belichtungsmodus, Belichtungszone, Entnebelung, Komprimierung, Ausrichtung: Automatisch, 0°, 90°, 180°, 270° einschließlich Corridor Format, Bildspiegelung, dynamisches Text- und Bild-Overlay, Privatzone-Maske, bewegungsabhängige Beleuchtung, elektronische Bildstabilisierung	<b>IR-Beleuchtung</b>	OptimizedIR mit energieeffizienten, langlebigen IR-LEDs, Wellenlänge 850 nm Reichweite 45 m und weiter (szenenabhängig)
<b>Schwenken/Neigen/Zoomen</b>	Digitaler PTZ, digitaler Zoom		
<b>Audio</b>			
<b>Audiostreaming</b>	Audioeingang, Simplex, Zweibege-Audio über Edge-to-Edge-Technologie		
<b>Audiocodierung</b>	24 Bit LPCM, AAC-LC 8/16/32/48 kHz, G.711 PCM 8 kHz, G.726 ADPCM 8 kHz, Opus 8/16/48 kHz Konfigurierbare Bitrate		
<b>Audioeingang/Audioausgang</b>	Eingang für externes Mikrofon oder Audioeingang, digitaler Audioeingang, Netzwerklautsprecher-Kopplung		
<b>Netzwerk</b>			
<b>Sicherheit</b>	Kennwortschutz, IP-Adressen-Filterung, HTTPS <sup>a</sup> Verschlüsselung, IEEE 802.1X (EAP-TLS) <sup>a</sup> Netzwerk-Zugriffskontrolle, Digest-Authentifizierung, Benutzer-Zugriffsprotokoll, zentrales Zertifikatmanagement, Verzögerungsschutz gegen Brute-Force-Angriffe, signierte Firmware, sicherer Systemstart, signierte Videos, Axis Edge Vault mit Axis Geräte-ID		
<b>Netzwerkprotokolle</b>	IPv4, IPv6 USGv6, ICMPv4/ICMPv6, HTTP, HTTPS <sup>a</sup> , HTTP/2, TLS <sup>a</sup> , QoS Layer 3 DiffServ, FTP, SFTP, CIFS/SMB, SMTP, mDNS (Bonjour), UPnP <sup>®</sup> , SNMP v1/v2c/v3 (MIB-II), DNS/DNSv6, DDNS, NTP, NTS, RTSP, RTP, SRTP/RTSPS, TCP, UDP, IGMPv1/v2/v3, RTCP, ICMP, DHCPv4/v6, ARP, SSH, LLDP, CDP, MQTT v3.1.1, Syslog, Link-Local-Adresse (ZeroConf)		

<b>Speicher</b>	Unterstützt Speicherkarten des Typs microSD, microSDHC und microSDXC Unterstützt SD-Speicherkartenverschlüsselung (AES-XTS-Plain64 256bit) Aufzeichnung auf NAS (Network Attached Storage) Empfehlungen auf SD-Speicherkarten und NAS-Speichern finden Sie auf <a href="http://axis.com">axis.com</a> .	<b>Gewicht</b>	Mit Wetterschutz: 1,2 kg
<b>Betriebsbedingungen</b>	-40 °C bis +60 °C Maximale Temperatur gemäß NEMA TS2 (2.2.7): 74 °C Relative Luftfeuchtigkeit 10 bis 100 % (kondensierend)	<b>Abmessungen</b>	Ø 132 x 264 mm
<b>Lagerbedingungen</b>	-40 °C bis +65 °C Relative Luftfeuchtigkeit 5 bis 95 % (nicht kondensierend)	<b>Im Lieferumfang enthaltenes Zubehör</b>	Installationsanleitung, Windows®-Decoderlizenz für einen Benutzer, Bohrschablone, Steckersatz, Montagehalterung; Torx® L-Schlüssel AXIS Weather Shield L
<b>Zulassungen</b>	<b>EMV</b> EN 55032 Klasse A, EN 50121-4, IEC 62236-4, EN 55035, EN 61000-3-3, EN 61000-6-1, EN 61000-6-2, FCC Teil 15 Unterteil B Klasse A, ICES-3(A)/NMB-3(A), VCCI Class A, RCM AS/NZS CISPR 32 Class A <b>Sicherheit</b> IEC/EN/UL 62368-1, IEC/EN/UL 60950-22, IS 13252, IEC 62471 <b>Umgebungsbedingungen</b> IEC 60068-2-1, IEC 60068-2-2, IEC 60068-2-6, IEC 60068-2-14, IEC 60068-2-27, IEC 60068-2-78, IEC/EN 60529 IP66/IP67, IEC/EN 62262 IK10, NEMA 250 Type 4X, NEMA TS 2 (2.2.7-2.2.9) <b>Netzwerk</b> NIST SP500-267	<b>Optionales Zubehör</b>	AXIS T94F01M J-Box/Gang Box Plate, AXIS T91A47 Pole Mount, AXIS T94P01B Corner Bracket, AXIS T94F01P Conduit Back Box, AXIS Weather Shield K, Axis PoE Midspans Weiteres Zubehör finden Sie auf <a href="http://axis.com">axis.com</a> .
		<b>Video Management Software</b>	AXIS Companion, AXIS Camera Station und Video Management Software von Axis Application Development-Partnern sind verfügbar auf <a href="http://axis.com/vms">axis.com/vms</a> .
		<b>Sprachen</b>	Englisch, Deutsch, Französisch, Spanisch, Italienisch, Russisch, Chinesisch (vereinfacht), Japanisch, Koreanisch, Portugiesisch, Chinesisch (traditionell)
		<b>Gewährleistung</b>	Informationen zur 5-jährigen Gewährleistung finden Sie unter <a href="http://axis.com/warranty">axis.com/warranty</a>

a. Dieses Produkt enthält Software, die durch das OpenSSL-Projekt für die Nutzung innerhalb des OpenSSL-Toolkits entwickelt wurde ([openssl.org](http://openssl.org)), sowie von Eric Young ([eay@cryptsoft.com](mailto:eay@cryptsoft.com)) erstellte Verschlüsselungssoftware.