

AXIS Q6032-E PTZ Dome Network Camera

Telecamera dome avanzata per esterni, adatta a installazioni di videosorveglianza complesse.



- > 36x optical zoom e 220° tilt
- > Pronta per l'esterno e Arctic Temperature Control
- > Risoluzione D1 estesa, funzionalità day/night e H.264
- > Active Gatekeeper e tour recording
- > High Power over Ethernet (IEEE 802.3at)

AXIS Q6032-E PTZ Dome Network Camera è una telecamera dome ad alte prestazioni, progettata per essere installata in modo rapido, semplice e affidabile all'aperto in installazioni di videosorveglianza complesse. È ideale per essere usata in aeroporti e porti nonché per la sorveglianza di aree cittadine e perimetrali.

L'AXIS Q6032-E, waterproof e resistente agli atti vandalici, permette un'installazione a costi ridotti poiché non necessita di alcuna custodia esterna. L'Axis Arctic Temperature Control permette alla telecamera non solo di funzionare a -40°C ma anche di avviarsi a quella temperatura.

AXIS Q6032-E ha un zoom ottico 35x e uno zoom digitale 12x. La telecamera può essere ruotata/inclinata in modo rapido e preciso. Inoltre, offre maggiore visibilità, soprattutto in presenza di terreni irregolari, perché può essere inclinata fino a 20° sopra l'orizzonte entro un ampio range di 220°. Le funzionalità video intelligenti includono l'Active Gatekeeper, che permette alla telecamera prima di tutto di muoversi verso una posizione predefinita quando viene rilevato un movimento in un'area prestabilita e poi di seguire l'oggetto riscontrato.

La funzionalità day and night, la scansione progressiva, 128x wide dynamic range e risoluzione D1 estesa (752x480 in 60 Hz, 736x576 in 50 Hz). Il formato di compressione H.264 garantisce immagini di alta qualità in tutte le condizioni oltre a straordinari risparmi di larghezza di banda e spazio di memorizzazione.

AXIS Q6032-E è alimentata da High Power over Ethernet tramite il midspan High PoE fornito di serie. Power over Ethernet semplifica l'installazione poiché richiede un solo cavo per l'alimentazione, la trasmissione del video e l'uso dei comandi PTZ. High PoE garantisce un funzionamento continuativo anche in caso di interruzione dell'alimentazione grazie alla possibilità di collegare la rete a un gruppo di continuità (UPS).



Note: Staffe di montaggio non include

ONVIF

**Prodotto
2013**

Specifiche tecniche – AXIS Q6032-E PTZ Dome Network Camera

Telecamera	
Modelli	AXIS Q6032-E 60 Hz; AXIS Q6032-E 50 Hz
Sensore immagini	Sensore CCD da 1/4" ExView HAD progressive scan
Obiettivo	f=3,3 – 119 mm, F1.4 – 4,2, messa a fuoco automatica, funzioni per le riprese notturne e diurne, angolo di visualizzazione orizzontale: 57,2° – 1,7°
Illuminazione minima	Immagini a colori: 0,5 lux a 30 IRE F1.4 Immagini in bianco e nero: 0,008 lux a 30 IRE F1.4
Durata otturazione	1/30 000 s – 0,5 s (60 Hz), 1/30 000 s – 1,5 s (50 Hz)
Pan/tilt/zoom	Inversione elettronica, 100 posizioni preimpostate Rotazione in orizzontale: 360° all'infinito, 0,05° – 450°/s Rotazione in verticale: 220°, 0,05° – 450°/s Zoom ottico 36x e zoom digitale 12x per un totale di 432x
Funzionalità Pan/tilt/zoom	Tour recording Giri di ronda Coda di controllo Indicatore di direzione sullo schermo
Video	
Compressione video	H.264 (MPEG-4 Parte 10/AVC) Motion JPEG
Risoluzioni	Estesa D1 da 752x480 a 176x120 (60 Hz) Estesa D1 da 736x576 a 176x144 (50Hz)
Velocità di trasmissione H.264	H.264: Fino a 30/25 fps (60/50 Hz) a tutte le risoluzioni Motion JPEG : 30/25 fps (60/50 Hz) a tutte le risoluzioni
Streaming video	Possibilità di gestire più flussi video H.264 e Motion JPEG configurabili singolarmente Velocità di riproduzione e larghezza di banda regolabili VBR/CBR H.264
Impostazioni immagini	Wide dynamic range (WDR), electronic image stabilization (EIS), impostazione manuale della durata dell'otturazione, della compressione, del colore, della luminosità, del contrasto, bilanciamento del bianco, controllo dell'esposizione, zone di esposizione, compensazione controllo luce, aggiustamenti di utilizzo con scarsa illuminazione della nitidezza, della rotazione, sovrapposizione di testo e immagini, 32 singole maschere privacy 3D, congelamento delle immagini in modalità PTZ
Rete	
Protezione	Protezione mediante password, filtri per indirizzi IP, crittografia HTTPS*, controllo degli accessi di rete IEEE 802.1X*, digest authentication, registro degli accessi utente
Protocolli supportati	IPv4/v6, HTTP, HTTPS*, QoS Layer 3 DiffServ, FTP, CIFS/SMB, SMTP, Bonjour, UPnP™, SNMPv1/v2c/v3 (MIB-II), DNS, DynDNS, NTP, RTPS, RTP, TCP, UDP, IGMP, RTCP, ICMP, DHCP, ARP, SOCKS
Integrazione di sistemi	

*Questo prodotto viene fornito con un software sviluppato da OpenSSL Project, utilizzabile con OpenSSL Toolkit (www.openssl.org)

Interfacce per la programmazione di applicazioni API aperte per l'integrazione di software, compreso VAPIX® e AXIS Camera Application Platform di Axis Communications, specifiche disponibili sul sito Web www.axis.com

Specifiche ONVIF disponibili su www.onvif.org
Supporto per AXIS Video Hosting System (AVHS) con connessione One-Click Camera

Tecnologia IV Rilevamento di movimento nel video, funzione di rilevamento automatica, Active Gatekeeper, AXIS Camera Application Platform

Attivazione degli eventi Video motion detection, autotracking, AXIS Camera Application Platform, PTZ prerogolato, variazioni di temperatura, memory card piena

Azioni eventi Caricamento dei file tramite FTP, HTTP ed e-mail
Invio di notifiche tramite e-mail, HTTP e TCP
PTZ prerogolato, guard tour, video recording per memoria edge, autotracking, modalità day/night
Video buffering pre e post allarme.

Streaming dati Dati sugli eventi

Ausili per l'installazione Contatore di pixel

Caratteristiche generali

Custodia Custodia in metallo di classe NEMA 4X- e IK10 (alluminio), dome trasparente in policarbonato (PC), parasole (policarbonato) (PC/ASA)

Memoria RAM da 256 MB, Flash da 128 MB

Alimentazione High Power over Ethernet (High PoE), max. 60 W
AXIS T8124 High PoE Midspan a 1porta: 100-240 V AC, max. 74 W

Connettori RJ45 per 10BASE-T/100BASE-TX
Classificato RJ45 IP66, connettore push-pull incluso

Edge storage Slot SD/SDHC/SDXC che supporta memory card fino a 64 GB (card non inclusa)
Supporto per la registrazione su una rete condivisa (NAS o file server)

Condizioni di funzionamento da -40°C a 50°C
La funzione Arctic Temperature Control consente di avviare la telecamera a temperature fino a -40°C; umidità: 15 – 100% (condensa)

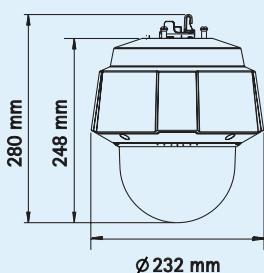
Certificazioni EN 55022 Classe B, EN 61000-3-2, EN 61000-3-3, EN 61000-6-1, EN 61000-6-2, EN 55024, FCC Parte 15 Sottosezione B Classe B, ICES-003 Classe B, VCCI Classe B, C-tick AS/NZS CISPR 22 Classe B, KCC Classe B, EN 60950-1
IEC 60529 IP66, NEMA 250 Type 4X, IEC 62262 IK10
IEC 60068-2-1, IEC 60068-2-2, IEC 60068-2-78, IEC 60068-2-14, IEC 60068-2-30, IEC 60068-2-6, IEC 60068-2-27, IEC 60068-2-60, ISO 4892-2
Midspan: EN 60950-1, GS, UL, cUL, CE, FCC, VCCI, CB, KCC, UL-AR

Peso 3,5 kg

Accessori inclusi Midspan AXIS T8124 High PoE a 1 porta, classificato RJ45 IP66, connettore push-pull, parasole, guida all'installazione, software di installazione e gestione del CD, 1 licenza utente per decodificatore Windows

Per ulteriori informazioni, visitare il sito web www.axis.com

Dimensioni



Accessori opzionali

Accessori Axis per il montaggio



Cavo classificato RJ45 IP66, con connettore premontato (Cat-6) 5 m



Dome grigia



Inclusa nel prezzo quando si procede all'ordine di una telecamera da esterni

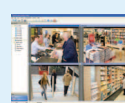
AXIS T8310 Video Surveillance Control Board



Illuminatori AXIS T90A



AXIS P8221 Network I/O Audio Module



AXIS Camera Companion (incluso), AXIS Camera Station e il software video di formazione da AXIS' Application. Partners di sviluppo (non incluso).
Per maggiori informazioni visitare il sito www.axis.com/products/video/software