

AXIS Q3628-VE Dome Camera

Zaawansowana kamera kopułkowa o rozdzielczości 8 MP ze zdalną regulacją

Funkcja zdalnej regulacji obrotu, pochylenia, przesunięcia i powiększenia zastosowana w tej supernowoczesnej kamerze pozwala łatwo dostosowywać pole widzenia kamery przez sieć. Technologie Lightfinder 2.0 i Forensic WDR zapewniają doskonałą jakość obrazu i odwzorowanie szczegółów w trudnych warunkach oświetleniowych lub niemal całkowitej ciemności. Najnowszy układ Axis SoC (system-on-chip) umożliwia wykonywanie zaawansowanych analiz z wykorzystaniem procesów głębokiego uczenia bezpośrednio na brzegu sieci. Na przykład oprogramowanie AXIS Object Analytics wykrywa i klasyfikuje poruszające się obiekty. Ta wytrzymała kamera ma metalową obudowę, co zapewnia jej klasę ochrony mechanicznej IK10. Ponadto Axis Edge Vault zapewnia ochronę urządzeń i bezpieczne przechowywanie kluczy dzięki certyfikatowi FIPS 140-2 poziomu 2.

- > **Doskonała jakość obrazu w rozdzielczości 8 MP**
- > **Zdalna regulacja kąta położenia kamery**
- > **Analiza z funkcją głębokiego uczenia się**
- > **Elektroniczna stabilizacja obrazu**
- > **Axis Edge Vault chroni urządzenie**



AXIS Q3628-VE Dome Camera

Kamera	
Przetwornik obrazu	1/1,2" skanowanie progresywne RGB CMOS Rozmiar piksela 2,9 µm
Obiektyw	Zmiennooogniskowy, 6,2–12,9 mm, F1.6–2,9 Pole widzenia w poziomie: 103°–48° Pole widzenia w pionie: 56°–27° Minimalna odległość ostrości: 1.5 m (4,8 stopy) Korekcja podczerwieni, zoom w obiektywie zmiennooogniskowym, sterowanie przysłoną P-Iris
Dzień i noc	Automatyczny filtr odcinający promieniowanie IR
Minimalne oświetlenie	Obraz kolorowy: 0,07 luksa przy 50 IRE, F1.6 Obraz czarno-biały: 0,01 luksa przy 50 IRE, F1.6
Prędkość migawki	Od 1/66 500 s do 2 s przy 60 Hz
Regulacja kąta ustawienia kamery	Panoramowanie ±190°, pochylenie od –8° do +75°, przesunięcie ±97°
System on chip (SoC)	
Model	ARTPEC-8
Pamięć	2048 MB RAM, 8192 MB Flash
Możliwości obliczeniowe	Jednostka głębokiego uczenia (DLPU)
Wideo	
Kompresja wideo	H.264 (MPEG-4 część 10/AVC), profile Baseline, Main i High H.265 (MPEG-H część 2/HEVC) Main Profile MJPEG
Rozdzielczość	16:9: Od 3840 × 2160 do 160 × 90 16:10: Od 1280 × 800 do 160 × 100 4:3: od 2880×2160 do 160×120
Poklatkowość	Z Forensic WDR: Maksymalnie 25/30 kl./s (50/60 Hz) we wszystkich rozdzielczościach Bez WDR: Maksymalnie 50/60 kl./s (50/60 Hz) we wszystkich rozdzielczościach
Strumieniowanie wideo	Maksymalnie 20 unikatowych i konfigurowalnych strumieni wizyjnych ^a Technologia Axis Zipstream w H.264 oraz H.265 Kontrola poklatkowości i przepustowości VBR/ABR/MBR H.264/H.265 Tryb przy słabym opóźnieniu Wskaźnik strumienia wideo
Stosunek szumu do sygnału	> 55 dB
WDR	Forensic WDR: Maksymalnie 120 dB w zależności od sceny
Strumieniowanie multi-view	Maksymalnie osiem pojedynczo kadrowanych obszarów obserwacji
Redukcja szumów	Filtr przestrzenny (redukcja szumów 2D) Filtr czasowy (redukcja szumów 3D)
Ustawienia obrazu	Poziom koloru, kontrast, jasność, ostrość, balans bieli, próg dzień/noc, kontrast lokalny, mapowanie tonalne, tryb ekspozycji, strefy ekspozycji, usuwanie efektu mgły, korekcja dystorsji beczkowatej, elektroniczna stabilizacja obrazu, kompresja, obrót: 0°, 90°, 180°, 270°, w tym w formacie korytarzowym, lustrzane odbicie, nałożenie dynamicznego tekstu i obrazu, wielokątna maska prywatności, apertura docelowa
Przetwarzanie obrazu	Axis Zipstream, Forensic WDR, Lightfinder 2.0
Pan/Tilt/Zoom – funkcja panoramowania, pochylenia i zbliżenia	Cyfrowy PTZ z prepozycjami prepozycje PTRZ
Audio	
Funkcje audio	Automatyczna kontrola wzmocnienia AGC Parowanie głośników sieciowych

Strumieniowanie audio	Konfigurowalny duplex: Dwukierunkowe (half-duplex, full-duplex)
Wejście audio	10-pasmowy korektor graficzny Wejście zewnętrzne niezbalansowanego mikrofonu, opcjonalne zasilanie mikrofonu 5 V Wejście cyfrowe, opcjonalne zasilanie obwodem pierścieniowym 12 V Niezbalansowane wejście liniowe
Wyjście audio	Wyjście przez parowanie głośników sieciowych
Kodowanie dźwięku	24-bitowy LPCM 48 kHz, AAC-LC 8/16/32/44,1/48 kHz, G.711 PCM 8 kHz, G.726 ADPCM 8 kHz, Opus 8/16/48 kHz Konfigurowalna przepływność
Sieć	
Protokoły sieciowe	IPv4, IPv6 USGv6, ICMPv4/ICMPv6, HTTP, HTTPS ^b , HTTP/2, TLS ^b , QoS Layer 3 DiffServ, FTP, SFTP, CIFS/SMB, SMTP, mDNS (Bonjour), UPnP [®] , SNMP v1/v2c/v3 (MIB-II), DNS/DNSv6, DDNS, NTP, NTS, RTSP, RTP, SRTP/RTSPS, TCP, UDP, IGMPv1/v2/v3, RTCP, ICMP, DHCPv4/v6, ARP, SSH, LLDP, CDP, MQTT v3.1.1, Secure syslog (RFC 3164/5424, UDP/TCP/TLS), adres Link-Local (ZeroConf), IEEE 802.1X (EAP-TLS), IEEE 802.1AR
Integracja systemu	
Interfejs programowania aplikacji (ang. Application Programming Interface, API)	Open API do integracji oprogramowania, w tym VAPIX [®] , metadata i AXIS Camera Application Platform (ACAP); dane techniczne są dostępne pod adresem www.axis.com/developer-community . Platforma ACAP zawiera macierzysty zestaw SDK i zestaw SDK dla widzenia komputerowego. One-click cloud connection (łączenie w chmurze jednym kliknięciem) ONVIF [®] Profile G, ONVIF [®] Profile M, ONVIF [®] Profile S i ONVIF [®] Profile T, specyfikacja pod adresem onvif.org Obsługa protokołu Session Initiation Protocol (SIP) umożliwiającego integrację z systemami Voice over IP (VoIP), P2P lub zintegrowanych z SIP/PBX.
Systemy zarządzania dozorem wizyjnym	Zgodność z aplikacjami AXIS Companion i AXIS Camera Station oraz oprogramowaniem do zarządzania materiałem wizyjnym od partnerów rozwijających aplikacje firmy Axis dostępnym na stronie axis.com/vms
Kontrolki ekranowe	Autofokus Elektroniczna stabilizacja obrazu Zmiana dzień/noc Usuwanie efektu mgły Ogrzewacz Klip multimedialny Maska prywatności Wskaźnik strumienia wideo Szeroki zakres dynamiki
Warunki zdarzeń	Aplikacja Audio: Detekcja dźwięku Nawiązanie połączenia: stan, zmiany stanu Status urządzenia: powyżej/poniżej/w zakresie temperatury roboczej, usunięcie adresu IP, nowy adres IP, wykrycie wstrząsu, utrata połączenia sieciowego, gotowość systemu, zabezpieczenie nadprądowe w obwodzie pierścieniowym, aktywne przesyłanie strumienia na żywo, otwarcie obudowy Stan cyfrowych wejść audio Zasób lokalny: rejestrowanie w toku, zakłócenie pamięci masowej, wykryto problemy z kondycją pamięci masowej We/Wy: wejście cyfrowe, wyzwalacz ręczny, wejście wirtualne MQTT: subskrypcja Zaplanowane i cykliczne: harmonogram Wideo: średnia degradacja przepływności bitowej, sabotaż

Mechanizmy zdarzeń	<p>Klipy audio: odtwarzanie, zatrzymanie</p> <p>Połączenia: odbieranie połączenia, kończenie połączenia SIP, nawiązywanie połączenia SIP</p> <p>Tryb dzień/noc</p> <p>Tryb redukcji zamglenia</p> <p>We/Wy: przełącz raz We/Wy, przełącz We/Wy, gdy reguła jest aktywna</p> <p>MQTT: publikacja</p> <p>Powiadomienie: HTTP, HTTPS, TCP i e-mail</p> <p>Należony tekst</p> <p>rejestracja przed i po alarmie lub buforowanie obrazu w celu zapisu lub przesłania</p> <p>Nagrania: Karta SD i udział sieciowy</p> <p>Pułapki SNMP: wysyłanie, wysyłanie gdy reguła jest aktywna</p> <p>Wskaźnik LED stanu: miga</p> <p>przesyłanie obrazów lub klipów wideo: za pośrednictwem protokołu FTP, SFTP, HTTP lub HTTPS, udziału sieciowego oraz poczty e-mail</p> <p>Tryb WDR</p>
Wbudowana pomoc podczas montażu	Funkcje obrotu/pochylenia/przesunięcia: zaprojektowane na minimum 500 pełnych cykli, automatyczne przesunięcie, licznik pikseli, zdalny zoom i zdalne ustawianie ostrości, siatka poziomą
Funkcje analizy	
Zastosowania	<p>W zestawie</p> <p>AXIS Object Analytics, metadane sceny, AXIS Video Motion Detection, aktywne zabezpieczenie antysabotażowe, detekcja dźwięku</p> <p>AXIS Live Privacy Shield</p> <p>Obsługiwane</p> <p>AXIS Perimeter Defender, AXIS License Plate Verifier</p> <p>Obsługa AXIS Camera Application Platform umożliwia instalowanie aplikacji innych firm; szczegółowe informacje znajdują się na stronie axis.com/acap</p>
AXIS Object Analytics	<p>Klasy obiektów: ludzie, pojazdy (rodzaje: samochody, autobusy, ciężarówki, jednoślady, inne)</p> <p>Scenariusze: przekroczenie linii, obiekt w strefie, zliczanie obiektów przekraczających linię, obecność w obszarze, czas przebywania na obszarze</p> <p>Maksymalnie 10 scenariuszy</p> <p>Inne cechy: wyzwalane obiekty wizualizowane z trajektoriami, obwiedniami kodowanymi kolorami i tabelami</p> <p>Wielokątne strefy detekcyjne/wykluczania</p> <p>Konfiguracja perspektywy</p> <p>Alarm wyzwolony ruchem ONVIF</p>
Metadane sceny	<p>Klasy obiektów: ludzie, twarze, pojazdy (rodzaje: samochody, autobusy, ciężarówki, jednoślady), tablice rejestracyjne</p> <p>Atrybuty obiektu: kolor pojazdu, kolor odzieży górnej/dolnej, ufnosć, pozycja</p>
Certyfikaty	
Oznaczenia produktów	CSA, UL/cUL, UKCA, CE, KC, VCCI, RCM
Łańcuch dostaw	Zgodność ze standardami TAA
EMC	<p>CISPR 35, CISPR 32 klasa A, EN 55035, EN 55032 klasa A, EN 50121-4, EN 61000-6-1, EN 61000-6-2</p> <p>Australia / Nowa Zelandia: RCM AS/NZS CISPR 32 klasa A</p> <p>Kanada: ICES-3(A)/NMB-3(A)</p> <p>Japonia: VCCI klasa A</p> <p>Korea: KS C 9835, KS C 9832 klasa A</p> <p>USA: FCC część 15 podczęść B klasa A</p> <p>Koleje: IEC 62236-4</p>
Zabezpieczenia	CAN/CSA C22.2 nr 62368-1 wyd. 3, IEC/EN/UL 62368-1 wyd. 3, IS 13252
Środowisko	<p>IEC 60068-2-1, IEC 60068-2-2, IEC 60068-2-6, IEC 60068-2-14, IEC 60068-2-27, IEC 60068-2-78, IEC/EN 60529 IP66, IEC/EN 62262 IK10, NEMA 250 typ 4X, NEMA TS 2 (2.2.7-2.2.9), ISO 21207 (metoda B), ISO 20653 IP6K9K</p>
Sieć	NIST SP500-267

Cyberbezpieczeństwo ETSI EN 303 645, FIPS 140

Cyberbezpieczeństwo

Bezpieczeństwo na obwodzie	<p>Oprogramowanie: Podpisane oprogramowanie sprzętowe, ochrona przed atakami brute force, uwierzytelnianie szyfrowane i OAuth 2.0 RFC6749 OpenID Authorization Code Flow do scentralizowanego zarządzania kontami ADFS, ochrona hasłem, szyfrowanie kart SD AES-XTS-Plain64 256-bitowe</p> <p>Sprzęt: platforma cyberbezpieczeństwa Axis Edge Vault</p> <p>Moduł TPM 2.0 (CC EAL4 +, FIPS 140-2 poziomu 2), zabezpieczony element (CC EAL 6 +), zabezpieczenia układu SoC (TEE), ID urządzenia Axis, bezpieczny magazyn kluczy, podpisane wideo, bezpieczne uruchamianie, szyfrowany system plików (AES-XTS-Plain64 256-bitowe)</p>
Bezpieczeństwo w sieci	<p>IEEE 802.1X (EAP-TLS, PEAP-MSCHAPv2)^b, IEEE 802.1AE (MACsec PSK/EAP-TLS), IEEE 802.1AR, HTTPS/HSTS^b, TLS v1.2/v1.3^b, Network Time Security (NTS), infrastruktura klucza publicznego z certyfikatami X.509, zapora sieciowa hosta</p>
Dokumentacja	<p><i>Przewodnik po zabezpieczeniach systemu operacyjnego AXIS</i></p> <p><i>Polityka AXIS zarządzania podatnością na ataki</i></p> <p><i>Model rozwoju zabezpieczeń AXIS</i></p> <p>Wykaz materiałów oprogramowania dla systemu operacyjnego AXIS (SBOM)</p> <p>Aby pobrać dokumenty, przejdź do strony axis.com/support/cybersecurity/resources</p> <p>Aby przeczytać więcej o wsparciu w zakresie cyberbezpieczeństwa oferowanym przez Axis, przejdź do strony axis.com/cybersecurity</p>

Ogólne

Obudowa	<p>IP66, NEMA 4X i IK10</p> <p>Powlekana kopułka z poliwęglanu</p> <p>Aluminiowa obudowa, osłona chroniąca przed wpływem warunków atmosferycznych (PA+GF)</p> <p>Kolor: biały NCS S 1002-B</p> <p>Instrukcje dotyczące przemalowywania są dostępne na stronie pomocy technicznej dotyczącej produktu. Aby uzyskać informacje na temat wpływu na gwarancję, przejdź na stronę axis.com/warranty-implication-when-repainting.</p>
Montowanie	<p>Wspornik montażowy z otworami do montażu w pojedynczej i podwójnej puszcze instalacyjnej, 4-calowej ośmiokątnej puszcze połączeniowej i 4-calowej kwadratowej puszcze połączeniowej</p> <p>Boczne wejścia na przepusty 3/4" (M25)</p>
Zasilanie	<p>Power over Ethernet (PoE) IEEE 802.3at typ 2 klasa 4</p> <p>Typowo 8 W, maks. 25 W</p> <p>10–28 V DC, typowo 7 W, maks. 25 W</p>
Złącza	<p>Sieć: Ekranowany RJ45 10BASE-T/100BASE-TX/1000BASE-T PoE</p> <p>We/Wy: 4-pinowy blok złączy 2,5 mm umożliwiający podłączenie dwóch konfigurowalnych wejść/wyjść nadzorowanych (wyjście 12 V DC, maks. obciążenie 50 mA)</p> <p>Audio: Wejście mikrofonu/liniowe 3,5 mm</p> <p>Zasilanie: Wejście DC, blok złączy</p>
Pamięć masowa	<p>Obsługa kart microSD/microSDHC/microSDXC</p> <p>Obsługa szyfrowania kart SD (AES-XTS-Plain64 256-bitowa)</p> <p>Rejestracja materiału w sieciowym zasobie dyskowym (NAS)</p> <p>Zalecenia dotyczące kart SD i NAS można znaleźć w witrynie axis.com.</p>
Warunki robocze	<p>Od –50°C do 55°C (od –58°F do 131°F)</p> <p>Maksymalna temperatura według NEMA TS 2 (2.2.7): 74°C (165°F)</p> <p>Temperatura rozruchu: –40°C (–40°F)</p> <p>Wilgotność 10–100% RH (z kondensacją)</p>
Warunki przechowywania	<p>Od –40°C do 65°C (od –40°F do 149°F)</p> <p>Wilgotność 5–95% RH (bez kondensacji)</p>
Wymiary	<p>Wysokość: 141 mm (5,6 in)</p> <p>Ø 184 mm (7,2 in)</p> <p>Maksymalna skuteczna powierzchnia rzutowania (EPA): 0,0399 m² (0,4294 ft²)</p>
Masa	2100 g (4,6 lb)
Zawartość opakowania	<p>Kamera, osłona chroniąca przed wpływem warunków atmosferycznych, instrukcja instalacji, adapter korytka, końcówka RESISTORX® TR20, blok złączy z zaciskami, osłona złączy, uszczelka kablowa, klucz uwierzytelniania właściciela</p>

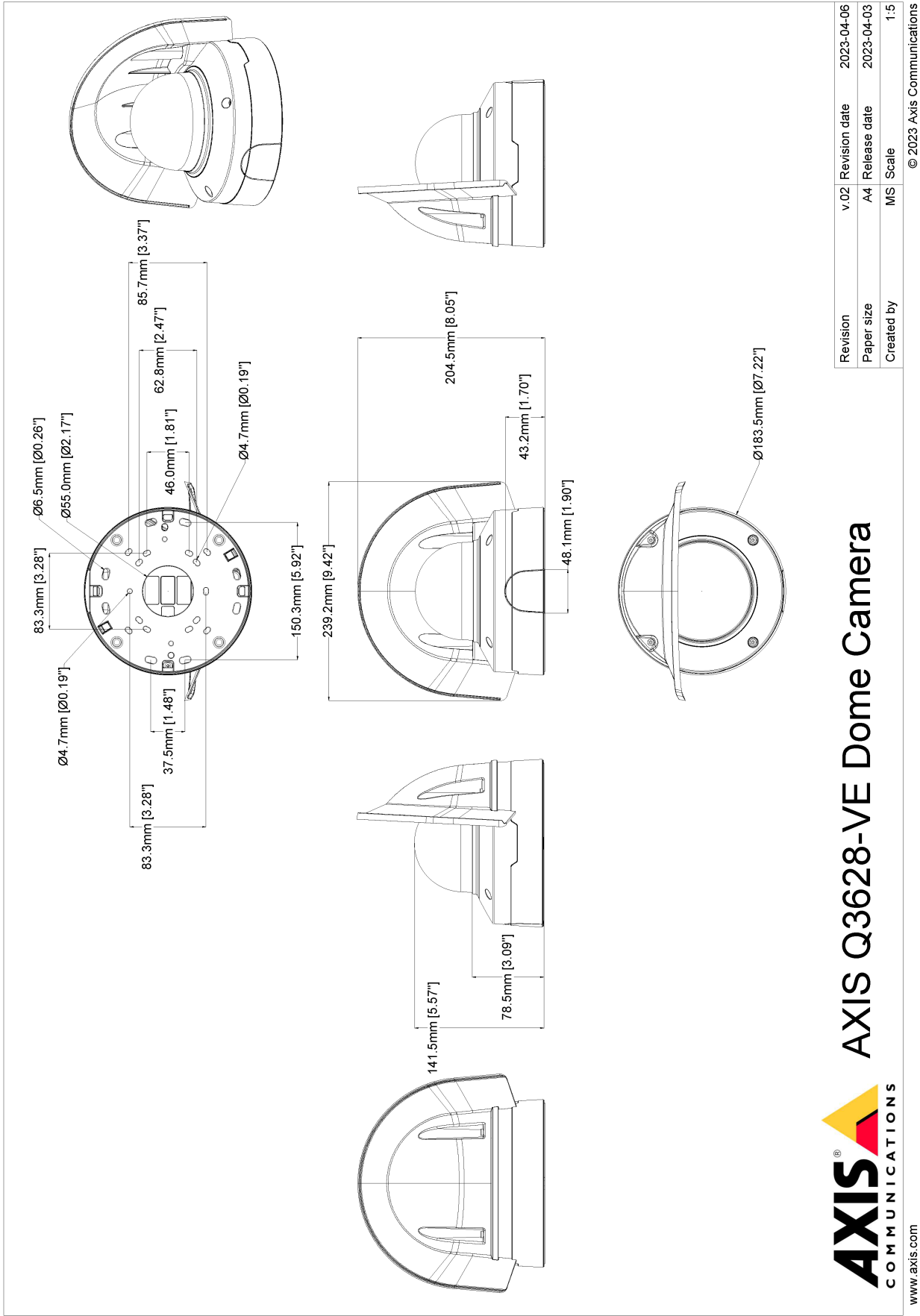
Akcesoria opcjonalne	AXIS TQ3103-E Pendant Kit, AXIS TQ3202-E Recessed Mount AXIS T8415 Wireless Installation Tool AXIS Surveillance Cards
Narzędzia systemowe	AXIS Site Designer, AXIS Device Manager, selektor produktów, selektor akcesoriów, kalkulator obiektywów Dostępne na stronie axis.com
Języki	angielski, niemiecki, francuski, hiszpański, włoski, rosyjski, chiński uproszczony, japoński, koreański, portugalski, polski, chiński tradycyjny, niderlandzki, czeski, szwedzki, fiński, turecki, tajski, wietnamski
Gwarancja	5-letnia gwarancja, zobacz axis.com/warranty
Numery części	Dostępne na stronie axis.com/products/axis-q3628-ve#part-numbers
Zrównoważony rozwój	
Kontrola substancji	Nie zawiera PCW ani BFR/CFR zgodnie z normą JEDEC/ECA JS709 Zgodność z unijną dyrektywą RoHS 2011/65/UE i EN 63000:2018 Zgodność z rozporządzeniem REACH (KE) nr 1907/2006. Informacje o obsłudze protokołu SCIP UUID można znaleźć na stronie axis.com/partner .
Materiały	Zawartość odnawialnych węglowodorków tworzyw sztucznych:

62% (pochodzenia organicznego)
Sprawdzono pod kątem nienabywania surowców z terenów objętych konfliktami zbrojnymi zgodnie z wytycznymi OECD
Aby dowiedzieć się więcej o proekologicznych działaniach Axis, odwiedź stronę axis.com/about-axis/sustainability

Odpowiedzialność za środowisko axis.com/environmental-responsibility
Axis Communications jest sygnatariuszem programu UN Global Compact. Więcej można się dowiedzieć pod adresem unglobalcompact.org.

- Zalecamy maksymalnie 3 unikatowe strumienie wizyjne na kamerę lub kanał, co pomoże utrzymać łatwość obsługi, niskie obciążenie sieci i umiarkowane wykorzystanie pamięci masowej. Jeden strumień wideo można kierować do wielu klientów urządzeń wideo w sieci przy użyciu mechanizmu emisji pojedynczej lub multiemisji realizowanej przez wbudowany mechanizm wielokrotnego wykorzystania strumienia.*
- W produkcie zainstalowano oprogramowanie opracowane przez OpenSSL Project do stosowania z OpenSSL Toolkit. (openssl.org) oraz oprogramowanie szyfrujące autorstwa Erica Younga (eay@cryptsoft.com).*

Rysunek wymiarowy



AXIS Q3628-VE Dome Camera

Revision	v.02	Revision date	2023-04-06
Paper size	A4	Release date	2023-04-03
Created by	MS	Scale	1:5

© 2023 Axis Communications

www.axis.com

Wyróżnione funkcje

Obrót, pochylenie, przesunięcie i zbliżenie (PTRZ)

Funkcjonalność PTRZ to zdolność kamery do obracania się wokół osi pionowej, bocznej i wzdłużnej. Długość ogniskowej kamery jest regulowana w celu uzyskania węższego lub szerszego pola widzenia. Funkcja zdalnego sterowania umożliwia szybkie korygowanie widoku kamery przez sieć, na czym oszczędza się czas i pieniądze. Dodatkowo funkcjonalność PTRZ ułatwia wykonywanie przyszłych regulacji, z maksymalnie ograniczonym zakłócaniem bieżącej pracy, krótszymi przestojami i bez konieczności wysyłania serwisantów na miejsce.

AXIS Object Analytics

AXIS Object Analytics to instalowana fabrycznie wielofunkcyjna aplikacja do analizy materiału wizyjnego, która wykrywa ludzi, pojazdy oraz typy pojazdów i przypisuje te elementy do odpowiednich kategorii. Dzięki algorytmom opartym na AI i warunkom behawioralnym analizuje scenę i przestrzenne zachowanie w jej obrębie w sposób dostosowany do konkretnych potrzeb. Skalowalne i oparte na krańcach, konfiguracja wymaga minimalnego wysiłku i obsługuje różne, uruchomione jednocześnie scenariusze.

Axis Edge Vault

Axis Edge Vault to sprzętowa platforma cyberbezpieczeństwa chroniąca urządzenie Axis. Stanowi podstawę, od której zależą wszystkie bezpieczne operacje; zapewnia funkcje ochrony tożsamości urządzenia, ochrony jego integralności przed zresetowaniem do ustawień fabrycznych oraz ochrony poufnych informacji przed nieautoryzowanym dostępem.

Ustanawianie źródła zaufania rozpoczyna się w trakcie rozruchu urządzenia. W urządzeniach Axis sprzętowy mechanizm **bezpiecznego uruchamiania** weryfikuje system operacyjny (AXIS OS), z którego urządzenie się uruchamia. Z kolei system operacyjny AXIS OS jest kryptograficznie podpisywany (**podpisane oprogramowanie sprzętowe**) w trakcie kompilowania. Funkcje bezpiecznego uruchamiania i podpisanego oprogramowania sprzętowego ściśle ze sobą współpracują w celu zapewnienia, że przez cały cykl życia urządzenia nie ingerowano w jego oprogramowanie sprzętowe, a urządzenie jest uruchamiane tylko z autoryzowanego oprogramowania sprzętowego. W ten sposób powstaje nieprzerwany łańcuch kryptograficznie zweryfikowanego oprogramowania dla łańcucha zaufania, na którym będą polegać wszystkie bezpieczne operacje.

W kontekście bezpieczeństwa newralgicznym elementem konstrukcyjnym systemu chroniącego informacje kryptograficzne wykorzystywane do zapewnienia bezpiecznej komunikacji (IEEE 802.1X, HTTPS, identyfikator urządzenia Axis, klucze kontroli dostępu itd.) przed wykradzeniem w razie naruszenia zabezpieczeń jest **bezpieczny magazyn**

kluczy. Ów bezpieczny magazyn kluczy jest realizowany za pomocą wspólnych kryteriów oraz/lub sprzętowego kryptograficznego modułu obliczeniowego mającego certyfikat FIPS 140. Zależnie od wymaganego poziomu bezpieczeństwa urządzenie Axis może być wyposażone w jeden lub kilka takich modułów, np. TPM 2.0 (Trusted Platform Module) lub zabezpieczony element, oraz/lub układ SoC (system-on-chip) z wbudowanym zaufanym środowiskiem wykonawczym (TEE).

Funkcja **podpisywania wideo** sprawia, że bez przedstawiania łańcucha pochodzenia pliku wideo istnieje gwarancja braku ingerencji w wizyjny materiał dowodowy. Każda kamera dodaje podpis do strumienia wideo za pomocą swojego niepowtarzalnego klucza podpisywania wideo, który jest zabezpieczony dzięki przechowywaniu w bezpiecznym magazynie kluczy. Umożliwia to prześledzenie obrazu wstecz do kamery Axis, z której pochodzi, więc po przesłaniu nagrania z kamery można sprawdzić, czy nie doszło do manipulacji.

Więcej informacji o rozwiązaniu Axis Edge Vault można znaleźć na stronie axis.com/solutions/edge-vault.

Elektroniczna stabilizacja obrazu

Funkcja elektronicznej stabilizacji obrazu (EIS) zapewnia płynne odtwarzanie obrazu nawet w sytuacji, gdy kamera jest narażona na drgania. Wbudowane czujniki żyroskopowe nieprzerwanie wykrywają wszelkie ruchy i drgania kamery i na podstawie dokonywanych odczytów korygują ustawienie klatki, tak aby obiektyw zawsze uchwycił żądane szczegóły. Funkcja elektronicznej stabilizacji obrazu używa różnych algorytmów do modelowania ruchu kamery i na tej podstawie poprawiania obrazu.

Forensic WDR

Kamery Axis z technologią szerokiego zakresu dynamiki (WDR) w słabym oświetleniu nie widzą rozmytych plam, tylko wyraźnie dostrzegają istotne szczegóły przydatne w postępowaniu dowodowym. Drastyczna różnica między najciemniejszymi i najjaśniejszymi miejscami w scenie może pogarszać wyrazistość i zmniejszać użyteczność obrazu. Funkcja Forensic WDR skutecznie redukuje widoczne szумы i artefakty, dostarczając materiał filmowy maksymalnie przydatny do celów dowodowych.

Technologia Lightfinder

Technologia Axis Lightfinder umożliwia rejestrację kolorowych obrazów w pełnej rozdzielczości i z niewielkim stopniem rozmycia obiektów w ruchu nawet w niemal całkowitej ciemności. Poprzez usuwanie szumu technologia Lightfinder pozwala widzieć ciemne obszary w scenach oraz rejestrować szczegóły przy bardzo słabym oświetleniu. Kamery wyposażone w technologię Lightfinder dostrzegają w

słabym oświetleniu kolory lepiej niż ludzkie oko. Podczas dozoru kolor może być krytycznym czynnikiem umożliwiającym identyfikację osoby, obiektu lub pojazdu.

Technologia Zipstream

Technologia Axis Zipstream zmniejsza zapotrzebowanie na przepustowość i pamięć średnio o 50%, jednocześnie za-

chowując w strumieniu wideo wszystkie szczegóły istotne przy postępowaniu wyjaśniającym. Wykorzystuje trzy inteligentne algorytmy, dzięki którym odpowiednie informacje dowodowe są identyfikowane, rejestrowane i przesyłane w pełnej rozdzielczości i klatkażu.

Więcej informacji znajduje się na stronie [axis.com/glossary](https://www.axis.com/glossary)