

AXIS W700 Mk II Docking Station 1-bay

AXIS W700 Mk II Docking Station 1-bay consente di facile gestione della telecamera indossabile con una ricarica rapida e uno scaricamento dei dati veloce, sicuro e facile.

- > **Pronta all'uso quando vuoi tu**
- > **Basta inserire la telecamera per uno scaricamento automatico affidabile e una ricarica rapida**
- > **Connettori docking affidabili**
- > **A prova di spruzzi**



AXIS W700 Mk II Docking Station 1-bay

Rete

Protocolli di rete IPv4, IPv6 USGv6, HTTPS, mDNS (Bonjour), DNS/DNSv6, NTP, TCP, UDP, ICMP, DHCPv4/v6, ARP

Velocità di trasmissione 100 Mbit/s

Generale

Capacità 1 alloggiamento

Alloggiamento Alloggiamento in plastica
Colore: nero NCS S 9000-N

Alimentazione 5 V CC, max 15 W

Connettori Rete: RJ45 schermato per 10BASE-T/100BASE-TX/1000BASE-T
Alimentazione: Input CC
Connettori pogo pin

Condizioni di funzionamento Temperatura: Da 0 °C a 40 °C (da 32° F a 104° F)
Umidità: umidità relativa da 10 a 85% (senza condensa)

Condizioni di immagazzinaggio Temperatura: Da -40 °C a 65°C
Umidità: 10-85% UR (umidità relativa senza condensa)

Dimensioni Per le dimensioni complessive del prodotto, visitare il disegno quotato in questa scheda tecnica.

Peso 133 g (0,29 lb)

Contenuto della scatola Docking station, alimentatore, guida all'installazione

Garanzia Garanzia di 3 anni, visitare [axis.com/warranty](https://www.axis.com/warranty)

Codici Disponibile su <https://www.axis.com/products/axis-w700-mk-ii-docking-station-1-bay#part-numbers>

Approvazioni

Marcature del prodotto UL/cUL, CE, KC, VCCI, RCM, NOM, WEEE, ICES, FCC

Catena logistica Conformità a TAA

EMC CISPR 35, CISPR 32 Classe B, EN 55032 Classe B, EN 55035, EN 61000-6-1, EN 61000-6-2
Australia/Nuova Zelanda: RCM AS/NZS CISPR 32 Classe B
Canada: ICES-3(B)/NMB-3(B)
Giappone: VCCI Classe B
Stati Uniti: FCC Parte 15 Sottosezione B Classe B

Protezione CAN/CSA C22.2 N. 62368-1 ed. 3, IEC/EN/UL 62368-1, RCM AS/NZS 62368.1:2022

Ambiente IEC 60068-2-1, IEC 60068-2-14, IEC 60068-2-2, IEC 60068-2-78

Rete Compatibile con il throughput NIST SP500-267

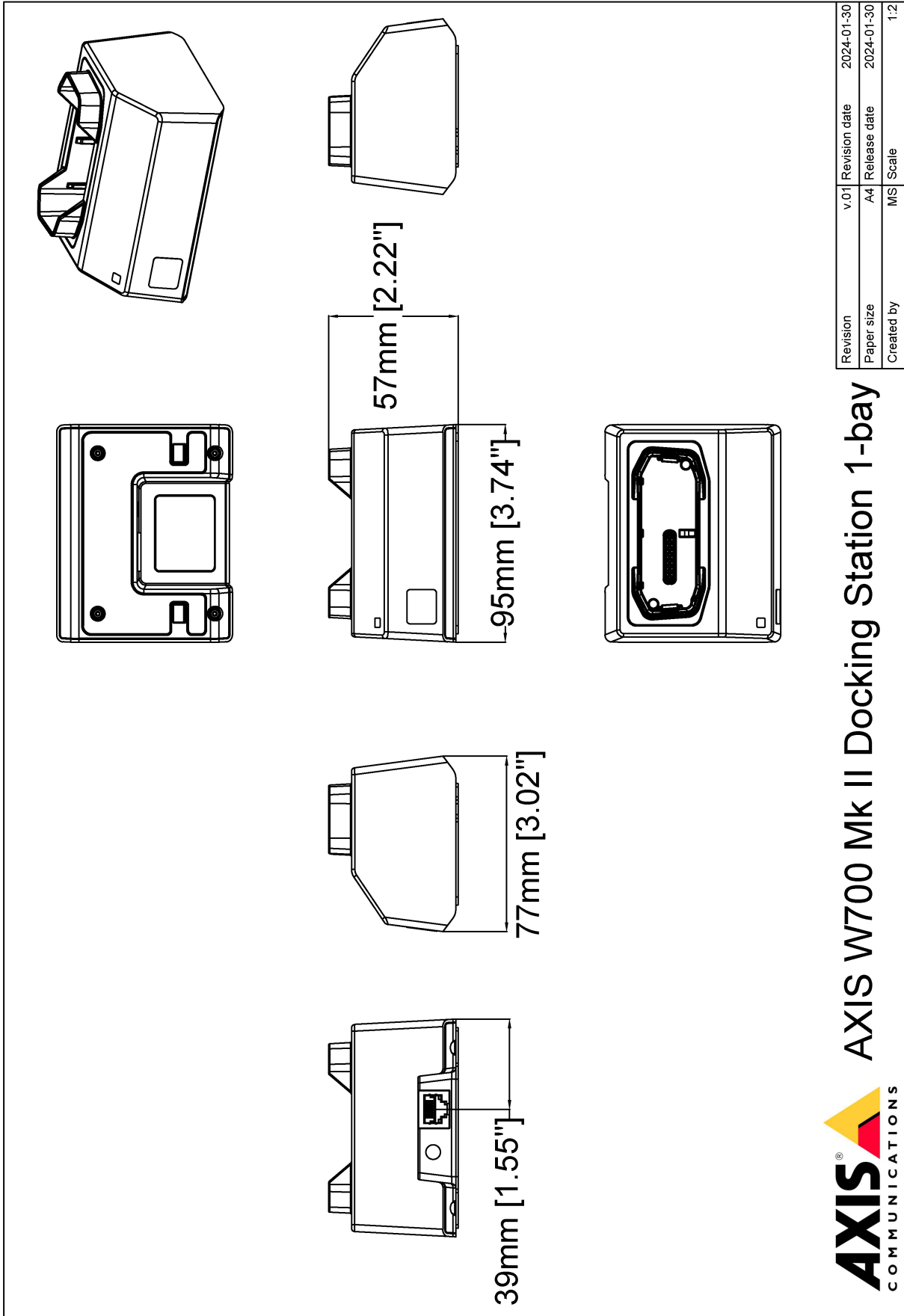
Sostenibilità

Controllo sostanza Senza PVC
RoHS conformemente alla direttiva UE RoHS 2011/65/UE/ e EN 63000:2018
REACH conformemente a (EC) N. 1907/2006. For SCIP UUID, visitare echa.europa.eu

Materiali Sottoposto a controlli conformemente alle linee guida OCSE nell'ambito dei "conflict minerals"
Per ulteriori informazioni relative alla sostenibilità presso Axis, visitare [axis.com/about-axis/sustainability](https://www.axis.com/about-axis/sustainability)

Responsabilità ambientale [axis.com/environmental-responsibility](https://www.axis.com/environmental-responsibility)
Axis Communications è un firmatario del Global Compact delle Nazioni Unite, per maggiori informazioni vai su [unglobalcompact.org](https://www.unglobalcompact.org)

Disegno quotato



© 2024 Axis Communications



AXIS W700 Mk II Docking Station 1-bay

