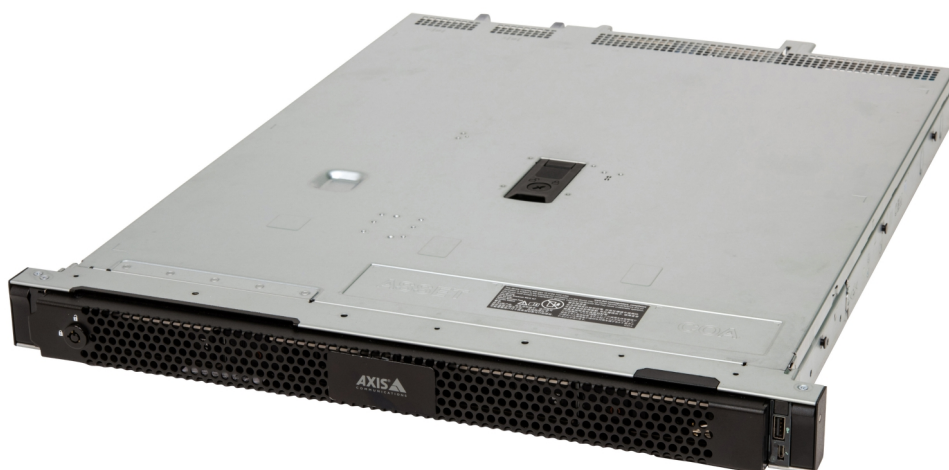


AXIS Camera Station S1216 Rack Recording Server

Server di registrazione flessibile e scalabile

Dotato di componenti potenti, AXIS S1216 Rack mette a disposizione prestazioni elevate e supporto per applicazioni e funzionalità potenti. Questo server di registrazione sicuro e scalabile comprende licenze di AXIS Camera Station e vari alloggiamenti vuoti per dischi rigidi per configurazioni di archiviazione flessibili. Impiega un Trusted Platform Module (con certificazione FIPS 140-2 livello 2) per la crittografia sia dell'unità del sistema operativo che dei video archiviati, ha in dotazione un software preconfigurato e 8 TB di spazio di archiviazione. In più, tutti i dispositivi supportati sono disponibili in un singolo listino prezzi per un'esperienza di acquisto completa. Mette inoltre a disposizione servizi quali "mantieni il tuo hard drive", "assistenza in loco nel giorno lavorativo successivo" e una garanzia di 5 anni.

- > **Soluzione scalabile e potente**
- > **Server sicuro con TPM**
- > **Comprende 8 TB**
- > **16 licenze AXIS Camera Station incluse**
- > **Assistenza esauritiva e garanzia di 5 anni**



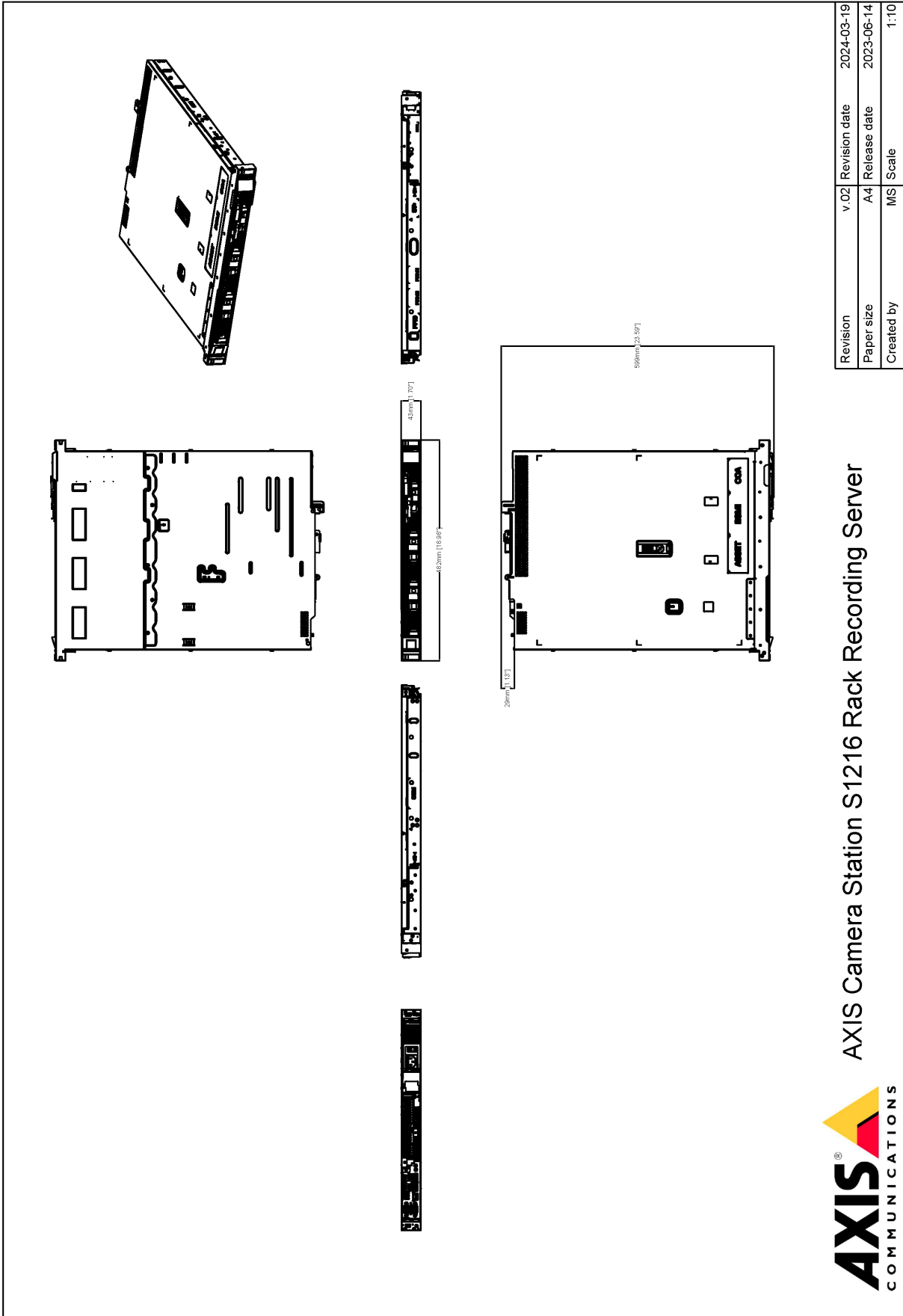
AXIS Camera Station S1216 Rack Recording Server

Licenze	16 licenze core per AXIS Camera Station incluse e legate all'hardware. Possibilità di aggiornamento con licenze supplementari (vendute separatamente).	Gestione server remota	Licenza di base iDRAC 9
Scalabilità sistema	Qualificato per 64 porte e 32 canali video con velocità di registrazione totale in bit fino a 256 Mbit/s, corrispondente a 4 MP, 30 fps per canale in uno scenario di vendita al dettaglio. Controllare le stime dello spazio di archiviazione in AXIS Site Designer. Testato con: 20 client di visualizzazione in diretta 2 client che effettuano operazioni di riproduzione o ripulitura pesanti	Sicurezza	Supporto per unità sistema operativo e unità di registrazione crittografate Trusted Platform Module (TPM 2.0) con certificazione FIPS 140-2 livello 2
Hardware		Condizioni di funzionamento	Da 10 °C a 35 °C Umidità relativa compresa tra 8% e 80% (senza condensa)
Processore	Processore Intel® Xeon® E	Condizioni di immagazzinaggio	Da -40 °C a 65 °C Umidità relativa compresa tra 5% e 95% (senza condensa)
Memoria	16 GB (2 x 8 GB)	Approvazioni	EMC CISPR 32 Classe A, EN 55035, EN55024, EN 55032 Classe A, EN 61000-3-2, EN 61000-3-3 Australia/Nuova Zelanda: RCM AS/NZS CISPR 32 Classe A Canada: ICES-3(A)/NMB-3(A) Giappone: VCCI Classe A Corea: KS C 9835, KS C 9832 Classe A Stati Uniti: FCC Parte 15 Sottosezione B Classe A Taiwan: CNS 13438 Sicurezza KC-Mark, IEC/EN 62368-1, NOM-019-SCFI-1998
Dispositivo di archiviazione	HDD SATA Enterprise cold-swap, 7200 rpm. Totale slot HDD: 4 Slot HDD libero: 3 Dispositivo di archiviazione pronto all'uso: 8 TB (1 x 8 TB)	Conformità	TAA (Trade Agreements Act)
RAID	Livello RAID di fabbrica: Non configurato Livelli RAID supportati: 0, 1, 10	Dimensioni	599 x 482 x 43 mm, chassis 1U Profondità minima guida ^a : 622 mm (24,49 pollici) Profondità di installazione prodotto ^b : 563 mm (22,16 pollici) Intervallo regolazione guida a fori quadrati ^c : da 608 a 879 mm
Alimentazione	450 W 80+ Platinum (100-240 V CA), 6,5-3,5 A, 50/60 Hz	Peso	9,2 kg (20,3 libbre)
Consumo energetico	Tipico: 90 W (307,1 BTU/h) Massimo: 120 W (409,5 BTU/h)	Accessori inclusi	Guide statiche 1U Dell Ready Rails, cavo di alimentazione da C13 a C14 per PDU rack (i cavi di alimentazione a parete non sono inclusi)
Connettori	Lato anteriore: 1x USB 2.0 1x porta iDRAC direct Lato posteriore: 1x USB 2.0 1x USB 3.2 1x VGA 1x porta seriale 1x porta Ethernet dedicata iDRAC 2x RJ45 da 1 Gbps	Accessori opzionali	Stazioni di lavoro Axis Per ulteriori accessori, visitare axis.com
Video		Servizi	Assistenza on-site il giorno lavorativo successivo Mantieni il tuo hard drive
Streaming video	Non destinato alla visualizzazione locale del video. Si consiglia di utilizzare le workstation Axis.	Garanzia	Garanzia di 5 anni, visitare axis.com/warranty
Sicurezza informatica		Controllo dell'esportazione	Questo dispositivo è soggetto alle norme di controllo dell'esportazione e l'utente è sempre tenuto al rispetto di tutte le norme di controllo delle esportazioni e delle riesportazioni applicabili a livello nazionale e internazionale.
Documentazione	<i>Guida alla protezione di AXIS Camera Station</i> <i>Policy Axis Vulnerability Management</i> <i>Axis Security Development Model</i> Per il download dei documenti, vai a axis.com/support/cyber-security/resources Per maggiori informazioni relativamente al supporto per la sicurezza informatica Axis, visitare axis.com/cybersecurity	<ol style="list-style-type: none">Misurata dalla superficie rivolta all'esterno del supporto anteriore del rack fino all'estremità della guidaMisurata dalla superficie rivolta all'esterno del supporto anteriore del rack alla parte posteriore del dispositivo.La distanza permessa tra la superficie rivolta all'esterno dei supporti anteriori e posteriori del rack.	
Generale			
Sistema operativo	Microsoft® Windows® 10 IoT Enterprise LTSC 2021 Ripristino del sistema operativo integrato: sì Unità sistema operativo: SSD da 240 GB		

AXIS Camera Station

Per ulteriori informazioni sulle caratteristiche e sulle funzioni di AXIS Camera Station, vedere la scheda tecnica di AXIS Camera Station all'indirizzo axis.com

Disegno quotato



Revision	v.02	Revision date	2024-03-19
Paper size	A4	Release date	2023-06-14
Created by	MS	Scale	1:10

© 2024 Axis Communications

AXIS
COMMUNICATIONS

AXIS Camera Station S1216 Rack Recording Server

www.axis.com

