

AXIS W102 Body Worn Camera

Robustez e confiabilidade para agilidade operacional

A AXIS W102 Body Worn Camera capacita e protege oficiais e guardas de segurança. Uma plataforma de hardware atualizada e um sensor de imagem minimizam o desfoque por movimento e maximizam a sensibilidade à luz. Microfones digitais cuidadosamente colocados esclarecem o som e reduzem o ruído do vento. Até 120 segundos de buffering e sinalizadores Bluetooth[®] que podem acionar câmeras próximas ajudam a capturar incidentes em todos os ângulos. O suporte ao AXIS Body Worn Live permite transmitir ao vivo via Wi-Fi[®] ou hotspot móvel. Além disso, nossa plataforma de segurança cibernética baseada em hardware e várias camadas de proteção por criptografia garantem a integridade do dispositivo e protegem informações confidenciais contra acesso não autorizado.

- > **Imagens sempre nítidas**
- > **Excelente qualidade de som**
- > **Longa duração da bateria**
- > **Suporte à transmissão ao vivo**
- > **Múltiplas camadas de criptografia**



AXIS W102 Body Worn Camera

Câmera

Sensor de imagem

CMOS RGB de 1/2,9 pol. com varredura progressiva
Sensibilidade: 0,1 lux

Lente

Comprimento focal, 2,3 mm
Campo de visão horizontal: 137°
Campo de visão vertical: 76°
Íris fixa, F2.1

Velocidade do obturador

1/20000 s a 1/25 s com 50 Hz
1/20000 s a 1/30 s com 60 Hz

Sistema em um chip (SoC)

Modelo

S6L

Memória

1024 MB de RAM, 512 MB de flash

Vídeo

Compressão de vídeo

H.264 (MPEG-4 Parte 10/AVC) perfil High

Resolução

1920 x 1080, 1280 x 720

Taxa de quadros

25 fps a 50 Hz
30 fps a 60 Hz

Transmissão de vídeo

Axis Zipstream para dispositivos de uso corporal

WDR

WDR (Wide Dynamic Range, Amplo Alcance Dinâmico)

Configurações de imagem

Estabilização eletrônica de imagem (720p), correção de distorção de barril

Áudio

Recursos

Aperfeiçoador de voz, cancelamento de ruído

Entrada

Microfones duplos integrados (podem ser desativados)

Codificação

AAC-LC
Um canal: 48 kHz, 128 kbps
Dois canais (otimizados para o modo de pós-processamento): 48 kHz, 2 de 128 kbps

Aprovações

Marcações de produtos

UL/cUL, CE, KC, VCCI, RCM, BSMI, MIC, WEEE, FCC, ICES, CONATEL, ANATEL, ICASA, NCC, ENACOM, BIS, IFT, NOM, SRRC

Cadeia de suprimentos

Compatível com TAA

EMC

CISPR 35, CISPR 32 Classe B, EN 55035 Classe B, EN 55032 Classe B, EN 61000-6-1, EN 61000-6-2

Austrália/Nova Zelândia:

RCM AS/NZS CISPR 32 Classe B

Canadá: ICES-3(B)/NMB-3(B)

Japão: VCCI Classe B

Coreia: KS C 9835, KS C 9832 Classe B

EUA: FCC Parte 15 Subparte B Classe B

Proteção

CAN/CSA-C22.2 No. 62368-1 ed. 3,
IEC/EN/UL 62368-1 ed. 3, EN 62311, IS 13252

Ambiente

IEC 60068-2-1, IEC 60068-2-2, IEC 60068-2-14,
IEC 60068-2-78, IEC/EN 60529 IP67, MIL-STD-810H
(Método 501.7, 503.7, 505.7, 509.7, 512.6, 516.8)

Sem fio

EN 300328, EN 300440, EN 301893, EN 303413,
EN 301489-1, EN 301489-17, Parte 15 FCC, Subparte C,
RSS-247

Segurança cibernética

ETSI EN 303 645, BSI IT Security Label, EN 18031-1,
EN 18031-2

Segurança cibernética

Segurança de borda

Software: Sistema operacional assinado, proteção contra atrasos por força bruta, autenticação digest, proteção por senha

Hardware: Plataforma de segurança cibernética Axis Edge Vault

Elemento seguro (CC EAL 6 +), segurança de sistema em chip (TEE), ID de dispositivo Axis, armazenamento de chaves seguro, vídeo assinado, inicialização segura, sistema de arquivos criptografado (AES-XTS-Plain64 256bit)

Segurança de rede

IEEE 802.1AR, HTTPS/HSTS¹, TLS v1.2/v1.3¹
WPA/WPA2-PSK

Documentação

Câmeras de uso corporal Axis – white paper sobre segurança do sistema, disponível em axis.com/learning/white-papers

Política de gerenciamento de vulnerabilidades da Axis Axis Security Development Model

Lista de materiais (SBOM) de software do AXIS OS
Para baixar documentos, vá para axis.com/support/cybersecurity/resources

Para saber mais sobre o suporte da Axis à segurança cibernética, acesse axis.com/cybersecurity

Geral

Caixa de proteção

Classificação IP67

Caixa plástica

Teste de queda até 2 m

Cor: preto NCS S 9000-N, branco NCS S 1002-B

Montagem

Klick Fast™ System

Bateria

Li-ion, 3600 mAh

Até 15 horas de tempo de operação em 720p²

Até 14 horas de tempo de operação em 1080p²

Até 29 horas em modo de espera³

Conectores

Teclados Pogo

USB (para acessórios Axis e carregamento usando um cabo com conector USB Type-C®), classe USB compatível: Vendor specific

Armazenamento

64 GB de memória não volátil, até 30 horas de vídeo gravado

Padrão de criptografia AES256

Vazão

Câmera para controlador do sistema: 100 Mbps

Gravação

Pré-buffer de áudio e vídeo configurável de 0, 15, 30, 60, 90 e 120 segundos

Pós-buffer de áudio e vídeo configurável de 0, 10, 30 e 60 segundos

Sistema de posicionamento

GPS, GLONASS, Galileo, BeiDou

Localização

Rastreamento, início e fim

Sensor

Giroscópio com 3 eixos e acelerômetro, bússola

Interface do usuário

Display IPS TFT colorido, 0,96 pol., 160 x 80 pixels

Indicadores de status

Feedback de áudio e vibração

Interface sem fio

Bluetooth® 5.1 Low Energy e Clássico

Perfil Bluetooth: Nenhuma

Wi-Fi® 5 a/b/g/n/ac a 2,4 GHz, 5 GHz

Condições operacionais

Temperatura: De -20 °C a 55 °C (-4 °F a 131 °F)

Umidade: umidade relativa de 10 – 100% (com condensação)

1. Este produto inclui software desenvolvido pelo OpenSSL Project para uso no OpenSSL Toolkit (openssl.org) e software de criptografia desenvolvido por Eric Young (eay@cryptsoft.com).

2. Com pré-buffer e menos de 500 ciclos de carga.

3. Sem pré-buffer e incluindo 1 hora de gravação por carga em 720p e menos de 500 ciclos de carga.

Condições de carregamento

Temperatura: De 0 °C a 35 °C (32 °F a 95 °F)

Tempo de carga:

<6 horas em 0 – 10 °C (32 – 50 °F)

<4 horas em 10 – 30 °C (50 – 86 °F)

<5 horas em 30 – 35 °C (86 – 95 °F)

Umidade: Umidade relativa de 5 – 95% (sem condensação)

Condições de armazenamento

Temperatura (< 3 meses): De -20 °C a 45 °C (-4 °F a 113 °F)

Temperatura (> 3 meses): De 23 °C a 27 °C (73 °F a 81 °F)

Temperatura ideal: 25 °C (77 °F)

Umidade: Umidade relativa de 5 – 95% (sem condensação)

Dimensões

Para obter as dimensões gerais do produto, consulte os esquemas de dimensões nesta folha de dados.

Peso

178 g (0,39 lb)

Acessórios opcionais

Klick Fast™ System para suporte de câmeras de uso corporal

AXIS TW1200 Body Worn Mini Bullet Sensor

AXIS TW1201 Body Worn Mini Cube Sensor

AXIS TW1906 Battery Replacement

App AXIS Body Worn Assistant para Android, iOS

Para obter mais informações sobre acessórios, consulte axis.com/bodyworn

Garantia

O produto, incluindo a bateria, está sujeito a um período de garantia de 3 anos de acordo com os termos e condições estabelecidos na Garantia limitada de hardware de 5 anos da Axis que se encontra disponível em axis.com/warranty ("Período de garantia de 3 anos").

Além dos termos e condições da garantia limitada de hardware de 5 anos da Axis, a garantia não cobrirá a degradação da bateria se a bateria tiver passado por mais de 500 ciclos de carga, se a câmera tiver sido usada ou armazenada em temperaturas fora das especificações na folha de dados, ou se as instruções do manual do usuário do produto não forem seguidas.

A substituição da bateria durante o período de garantia de 3 anos realizada por qualquer outra parte que não a Axis (ou um parceiro de RMA em nome da Axis) anulará a garantia do item principal. Entre em contato com o suporte ou seu revendedor Axis para quaisquer questões relacionadas à bateria ou a serviços.

Números de peças

Disponível em axis.com/products/axis-w102-body-worn-camera#part-numbers

Sustentabilidade

Controle de substâncias

Sem PVC, sem BFR/CFR de acordo com o padrão JEDEC/ECA JS709

RoHS de acordo com a diretiva RoHS da UE 2011/65/EU/ e EN 63000:2018

REACH de acordo com a (EC) No 1907/2006. Para SCIP UUID, consulte echa.europa.eu

Materiais

Conteúdo de plástico reciclável baseado em carbono: 70% (base biológica)

Triagem de minerais de conflito de acordo com as diretrizes da OCDE

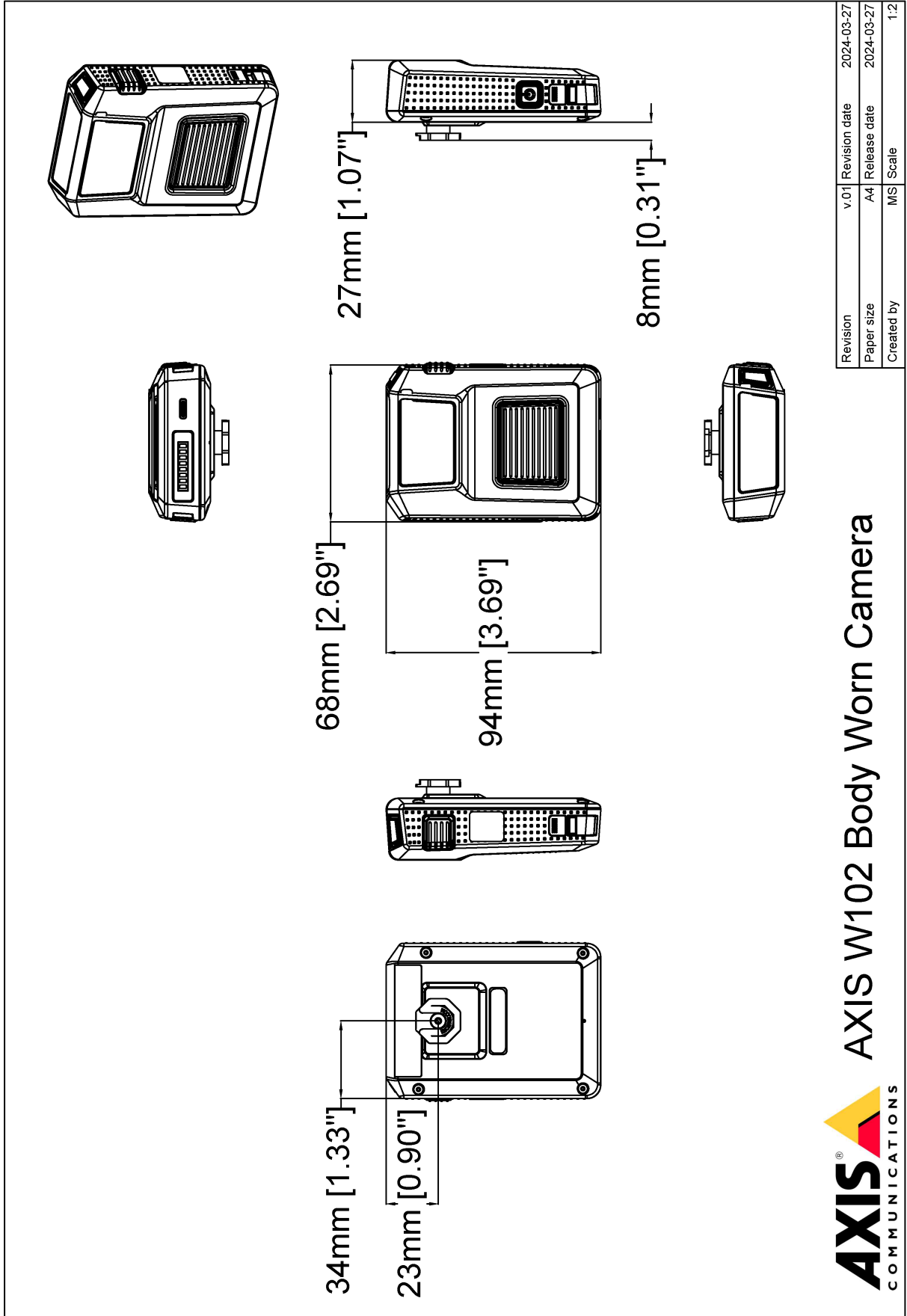
Para saber mais sobre a sustentabilidade na Axis, acesse axis.com/about-axis/sustainability

Responsabilidade ambiental

axis.com/environmental-responsibility

A Axis Communications é signatária do Pacto Global da ONU, leia mais em unglobalcompact.org

Esquema de dimensões



AXIS COMMUNICATIONS
www.axis.com
AXIS W102 Body Worn Camera