

AXIS TU8004 90 W Midspan

Para dispositivos de alta potência

O AXIS TU8004 é um midspan de 90 W com portas individuais compatível com dispositivos IEEE 802.3bt e High PoE. O recurso de Power over Ethernet (PoE) oferece uma solução fácil, rápida e econômica para alimentar produtos de rede. Em um único cabo de rede, um midspan PoE injeta energia e dados no dispositivo de rede com suporte integrado a PoE. Não é necessário substituir os switches Ethernet nem a infraestrutura de cabos existentes. O AXIS TU6011 Mains Cable é vendido separadamente. O midspan pode ser instalado em uma parede, prateleira ou trilho DIN com AXIS T91A03 DIN Rail Clip A.

- > **IEEE 802.3bt e High PoE**
- > **Suporte a dispositivos AXIS de 90 W**
- > **100 – 240 VCA**
- > **Cabo de alimentação vendido separadamente**



AXIS TU8004 90 W Midspan

Midspans

Função Dados e energia são enviados para um produto de vídeo em rede via cabo Ethernet
Use com um divisor de PoE para produtos de vídeo de rede sem suporte integrado a PoE

Taxa de dados 10/100/1000/2500/5000 Mbps

Instalação e gerenciamento Detecta automaticamente dispositivos compatíveis com PoE, PoE+, High PoE e PoE++ e fornece alimentação elétrica em linha.

Dados e energia

Alimentação elétrica
A 15 W: Power over Ethernet IEEE 802.3af
A 30 W: Power over Ethernet IEEE 802.3at
A 60 W: Assinatura High Power over Ethernet Dual (implementação Axis PoE de 60 W)
A 60 W a 90 W: Power over Ethernet IEEE 802.3bt

Entrada Tensão de entrada CA: 100 a 240 VCA
Frequência CA: 50 – 60 Hz

Saída 57 VCC (máx. 90 W)

Conectores RJ45 blindado, EIA 568A e 568B
Conector C14

Fiação Os dados são fornecidos via pares 1/2 e 3/6 para Ethernet 10/100, via todos os quatro pares para Gigabit Ethernet
Alimentação fornecida via pares de dados:
1/2 Retorno e 3/6 + (máx. 0,8 A)
7/8 Retorno e 4/5 + (máx. 0,80 A)

Aprovações

Segurança IS 13252, IEC/EN/UL 62368-1, CCC

EMC EN 55032 Classe B, EN 55035, EN 61000-3-2, EN 61000-3-3, EN 61000-6-1, EN 61000-6-2, FCC Parte 15 Subparte B Classe B, RCM AS/NZS CISPR 32 Classe B, VCCI Classe B, EN 50121-4, IEC 62236-4

Ambiente IEC 60068-2-1, IEC 60068-2-2, IEC 60068-2-6, IEC 60068-2-14, IEC 60068-2-27, IEC 60068-2-78

Geral

Caixa Plástico
Cor: preto

Sustentabilidade Sem PVC
Não contém halogênio

Montando Suporte de parede
Montagem em prateleira
Trilho DIN

Visor e indicadores LED de alimentação, LED PoE

Condições operacionais
90 W:
-20 °C a 40 °C (-4 °F a 104 °F)
60 W:
-20 °C a 60 °C (-4 °F a 140 °F)
30 W:
-20 °C a 65 °C (-4 °F a 149 °F)
Umidade relativa de 10 – 90% (sem condensação)

Condições de armazenamento -20 °C a 70 °C (-4 °F a 158 °F)
Umidade relativa de 5 – 90% (sem condensação)

Consumo de energia Nenhum dispositivo remoto conectado: máx. 0,2 W
Dispositivo remoto de 15 W conectado: máx. 18,5 W
Dispositivo remoto de 30 W conectado: máx. 34,1 W
Dispositivo remoto de 60 W conectado: máx. 64,3 W
Dispositivo remoto de 90 W conectado: máx. 91,7 W

Dimensões 166 x 80 x 44 mm (6,54 x 3,15 x 1,73 pol.)

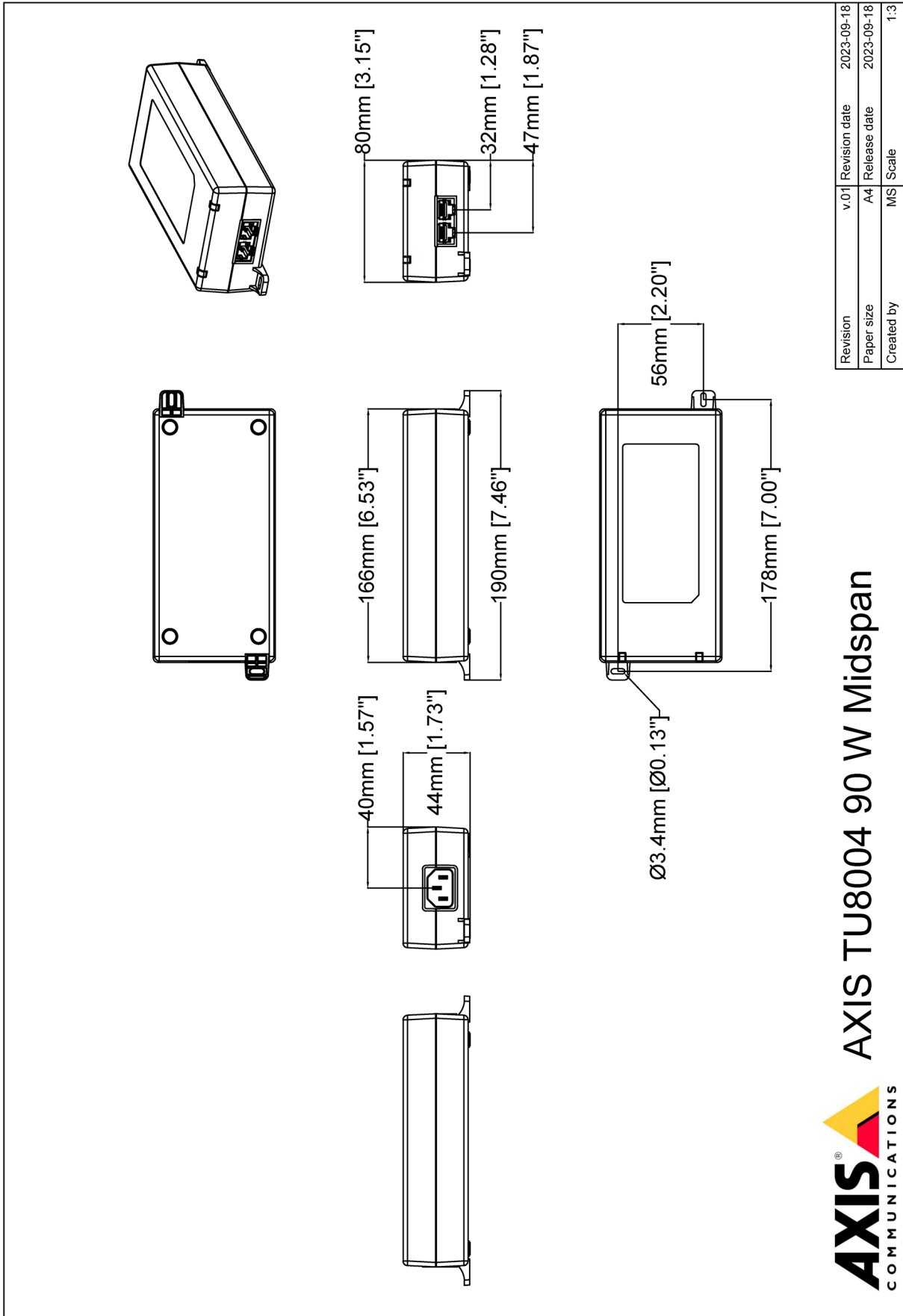
Peso 500 g (1,1 lb)

Conteúdo da embalagem Midspan, Guia de instalação

Acessórios necessários AXIS TU6011 Mains Cable

Acessórios opcionais AXIS T91A03 DIN Rail Clip A

Garantia Garantia Axis de 3 anos, consulte axis.com/warranty



Revision	v.01	Revision date	2023-09-18
Paper size	A4	Release date	2023-09-18
Created by	MS	Scale	1:3

© 2023 Axis Communications

AXIS COMMUNICATIONS
AXIS TU8004 90 W Midspan

www.axis.com