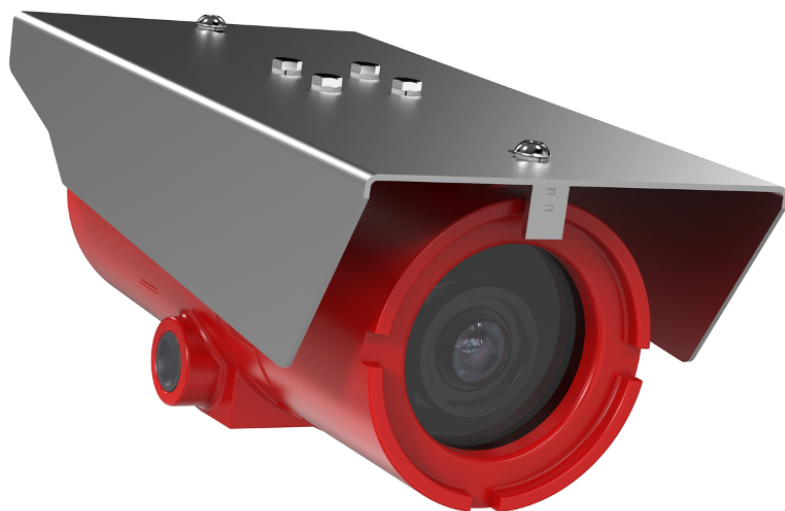


## Взрывозащищенная камера F101-A XF P1377 Explosion-Protected Camera

Камера с превосходным качеством изображения для работы во взрывоопасных средах

Сертифицированная для работы в потенциально взрывоопасных средах (NEC, ATEX, IECEx), эта легкая камера обеспечивает отличное качество изображения и высокую детализацию объектов и людей. Благодаря технологиям Axis Lightfinder и Axis Forensic WDR камера обеспечивает реальную цветопередачу и точную детализацию при недостаточной освещенности и в темноте. Поддерживает электронную стабилизацию изображения для получения качественного видео при воздействии вибрации. Технология интеллектуального объектива i-CS для быстрой и простой установки с дистанционным управлением зумом. Расширенные функции обеспечения безопасности, включая встроенное ПО с цифровой подписью и режим безопасной загрузки, гарантируют целостность и подлинность встроенного ПО камеры. Еще одним важным плюсом является технология Axis Zipstream с поддержкой форматов сжатия H.264 и H.265, которая значительно снижает требования к пропускной способности сети и объему памяти для хранения данных.

- > 30 кадр/с при разрешении 5 Мп или до 180 кадр/с при разрешении HDTV 720p
- > Технологии Lightfinder и Forensic WDR
- > Технология Zipstream с поддержкой форматов сжатия H.264 и H.265
- > Подписанное встроенное ПО и безопасная загрузка
- > NEC, ATEX и IECEx



# Взрывозащищенная камера F101-A XF P1377 Explosion-Protected Camera

<b>Камера</b>	
<b>Датчик изображения</b>	1/2,7", прогрессивная развертка, RGB, КМОП
<b>Объектив</b>	Вариофокальный, 3,9–10 мм, F1,5 Соотношение сторон <b>4:3</b> : Горизонтальный угол обзора: 75°–31° Вертикальный угол обзора: 55°–23° Соотношение сторон <b>16:9</b> : Горизонтальный угол обзора: 75°–31° Вертикальный угол обзора: 41°–17° Дистанционное управление зумом и фокусировкой
<b>Дневной и ночной режимы</b>	Автоматически убираемый ИК-фильтр
<b>Минимальная освещенность</b>	5 МП при 25/30 кадр/сек с использованием Forensic WDR и Lightfinder: Цвет: 0,15 лк при 50 IRE F1,5 Ч/б: 0,03 лк при 50 IRE F1,5
<b>Выдержка</b>	WDR: От 1/33 500 с до 1/5 с Без использования WDR: От 1/5000 с до 1/5 с
<b>Система на кристалле (SoC)</b>	
<b>Модель</b>	ARTPEC-7
<b>Память</b>	ОЗУ: 1 Гб, флэш-память: 512 Мб
<b>Видео</b>	
<b>Формат сжатия видео</b>	Baseline, Main и High профили кодека H.264 (MPEG-4, часть 10/AVC) H.265 (MPEG-H, часть 2/HEVC) Формат Motion JPEG
<b>Разрешение</b>	От 2592 x 1944 (5 Мп) до 160 x 90 От 2688 x 1512 (4 Мп) до 160 x 90 От 1280 x 720 (HDTV 720p) до 160 x 90
<b>Частота кадров</b>	Съемка в режиме 5 Мп: 25/30 кадр/с (50/60 Гц) Съемка в режиме 4 Мп: 25/30 кадр/с (50/60 Гц) Съемка в режиме HDTV 720p: 180 кадр/с
<b>Потоковая передача видео</b>	Несколько отдельно настраиваемых потоков в форматах H.264, H.265 и Motion JPEG Технология Axis Zipstream при использовании H.264 и H.265 Контролируемая частота кадров и битрейт VBR/ABR/MBR H.264/H.265 Индикатор потоковой передачи видео
<b>Многопоточный просмотр</b>	До 8 отдельных фрагментов общего изображения
<b>Настройки изображения</b>	Регулировка насыщенности, контраста, яркости и четкости; Forensic WDR: до 120 дБ в зависимости от сцены; регулировка баланса белого, порога переключения дневного/ночного режимов, локального контраста и участков экспонирования; выбор режима экспозиции, тональная компрессия, сжатие, вращение: авто, 0°, 90°, 180°, 270°, включая коридорный формат; зеркальное отражение изображений, динамическое наложение текста и изображений, маски закрытых зон, противотуманный фильтр, электронная стабилизация изображений, коррекция бочкообразных искажений, профили сцены: «Детальное наблюдение», «Яркий режим», «Обзор трафика»
<b>Панорамирование, наклон и зум</b>	Цифровое управление панорамированием, наклоном и зумом Загружаемый драйвер PTZ (предустановлен драйвер Pelco D)
<b>Звук</b>	
<b>Потоковая передача звука</b>	Двусторонняя, дуплексная
<b>Кодирование звука</b>	AAC LC 8/16/32/48 кГц, G.711 PCM 8 кГц, G.726 ADPCM 8 кГц, Opus 8/16/48 кГц, LPCM 48 кГц Настраиваемый битрейт
<b>Ввод/вывод аудио</b>	Вход для внешнего микрофона, линейный вход, цифровой вход с кольцевым питанием, линейный выход, встроенный микрофон (отключаемый)
<b>Сеть</b>	

**Безопасность** Защита паролем, фильтрация IP-адресов, шифрование по протоколу HTTPS<sup>a</sup>, контроль сетевого доступа IEEE 802.1X (EAP-TLS)<sup>a</sup>, дайджест-проверка подлинности, журнал доступа пользователей, централизованное управление сертификатами, защита от попыток подбора пароля, встроенное ПО с цифровой подписью, безопасная загрузка

**Поддерживаемые протоколы** IPv4, IPv6 USGv6, ICMPv4/ICMPv6, HTTP, HTTPS<sup>a</sup>, HTTP/2, TLS<sup>a</sup>, QoS Layer 3 DiffServ, FTP, CIFS/SMB, SMTP, mDNS (Bonjour), UPnP™, SNMP v1/v2c/v3 (MIB-II), DNS/DNSv6, DDNS, NTP, RTSP, RTP, SRTP, SFTP, TCP, UDP, IGMP, RTCP, ICMP, DHCPv4/v6, ARP, SOCKS, SSH, LLDP, CDP, MQTT v3.1.1, Syslog, локальный адрес (ZeroConf)

## Системная интеграция

**Прикладной программный интерфейс (API)** Открытый интерфейс API для интеграции ПО, включая поддержку спецификации VAPIX® и платформу AXIS Camera Application Platform; спецификации см. на сайте [axis.com](http://axis.com)

Подключение к облаку одним нажатием кнопки мыши  
Профили ONVIF® Profile G, ONVIF® Profile S и ONVIF® Profile T; спецификации см. на сайте [onvif.org](http://onvif.org)

**Экранные элементы управления** Электронная стабилизация изображения  
Переключение режимов «день-ночь»  
Противотуманный фильтр  
Широкий динамический диапазон

**Условия события** Анализ данных, обнаружение повреждений, возможность локальной записи данных, контролируемый внешний вход, уровень звука, расписание

**Действия в случае событий** Запись видео: на SD-карту и сетевой ресурс  
Загрузка изображений или видеороликов: по FTP, SFTP, HTTP, HTTPS, через сетевую папку и по электронной почте  
Буферизация видео или изображений до и после тревоги для записи или загрузки  
Отправка уведомлений: по электронной почте, HTTP, HTTPS, TCP и с помощью SNMP-сообщений  
PTZ: предустановка положений PTZ, запуск/остановка маршрута обхода охраны  
Наложение текста, активация внешнего вывода, воспроизведение аудиоклипа, технология широкого динамического диапазона, дневной и ночной режимы видеонаблюдения

**Потоковая передача данных** Данные о событиях

**Интегрированные средства установки** Помощник фокусировки, счетчик пикселей, дистанционная регулировка заднего фокуса, автоматическое вращение

## Аналитика

**Приложения** Входит в комплект поставки  
AXIS Motion Guard, AXIS Fence Guard, AXIS Loitering Guard  
AXIS Video Motion Detection, оповещение при несанкционированных действиях, Gatekeeper  
**Поддерживаемые приложения**  
AXIS Live Privacy Shield, AXIS Perimeter Defender  
Поддержка платформы AXIS Camera Application Platform, обеспечивающей возможность установки приложений сторонних разработчиков; см. веб-страницу [axis.com/acap](http://axis.com/acap)

## Общие

**Корпус** Корпус в исполнении IP66 из алюминия с порошковым покрытием  
Корпус производится и сертифицирован компанией Spectrum Camera Solutions, LLC

**Устойчивое развитие** Без ПВХ  
Не содержит опасные бромированные и хлорированные антипирены (без BA/XA)

**Питание** Камера: технология Power over Ethernet (PoE) IEEE 802.3af/802.3at, тип 1, класс 3; макс. 10,7 Вт, типов. 5,4 Вт  
Обогреватель: 12–24 В пост. тока, макс. 25 Вт  
Для работы при температуре ниже 0 °C требуется напряжение 12–24 В пост. тока.

**Разъемы** 2 кабельных ввода 3/4" с резьбой NPT  
Разъем RJ45 для 10BASE-T/100BASE-TX PoE  
2-контактная клеммная колодка для обогревателя  
Ввод-вывод: 4-контактная (2,5 мм) клеммная колодка для двух настраиваемых входов/выходов (на выходе: 12 В пост. тока, макс. нагрузка 50 мА)  
Микрофонный/линейный вход 3,5 мм, линейный выход 3,5 мм

<b>Хранилище</b>	Предварительно установленная карта памяти AXIS Surveillance microSDXC Card 128 GB Поддержка шифрования данных на карте памяти SD (AES-XTS-Plain64, 256 бит) Запись на сетевой накопитель (NAS) Рекомендации по выбору карт SD и сетевого накопителя (NAS) см. на сайте <a href="http://axis.com">axis.com</a> .
<b>Условия эксплуатации</b>	От -50 до 60 °C Система на основе классов/разделов (США): От -40 до 60 °C Относительная влажность: 10–100 % (с образованием конденсата)
<b>Условия хранения</b>	От -40 до 65 °C Относительная влажность: 5–95% (без образования конденсата)
<b>Соответствие стандартам</b>	ЭМС EN 55035, EN 61000-6-1, EN 61000-6-2, EN 55032 Class A, FCC часть 15, раздел В, класс А, ICES-3(A)/NMB-3(A), VCCI класс А, RCM AS/NZS CISPR 32 класс А Безопасность EN 62368-1 Среда применения: ANSI/NEMA 250 4X, ANSI/IEC/EN 60529 IP66, ГОСТ 14254 IP66 Сеть NIST SP500-267 Взрывозащищенность Класс FM 3600:2018, класс FM 3615:2018, класс FM 3616:2011, ANSI/ISA/EN/ABNT NBR/IEC/CAN-CSAC22.2 60079-0, ANSI/ISA/EN/ABNT NBR/IEC/CAN-CSAC22.2 60079-1, ANSI/ISA/EN/ABNT NBR/IEC/CAN-CSAC22.2 60079-31, TP TC 012, ГОСТ 31610.0, ГОСТ IEC 60079-1, ГОСТ IEC 60079-31
<b>Сертификаты</b>	<b>США:</b> класс I, раздел 1, группы BCD T5 Ta= от -40 °C до 55 °C, тип 4X, IP66 Класс II/III, раздел 1, группы EFG Ta= от -40 °C до 55 °C, тип 4X, IP66 <b>Сертификат:</b> FM18US0262X <b>Канада:</b> класс I, раздел 1, группы BCD T5 Ta= от -50 °C до 55 °C, тип 4X, IP66 Класс II/III, раздел 1, группы EFG Ta= от -50 °C до 55 °C, тип 4X, IP66 Class I, Zone 1, AEx/Ex db IIB+H2 T5 Gb Ta = от -50 °C до 55 °C, тип 4X, IP66 Зона 21, AEx/Ex tb IIIC T85°C Db, Ta = от -50 до 55 °C, тип 4X, IP66 <b>Сертификат:</b> FM18CA0126X <b>ATEX:</b> II 2 G Ex db IIB+H2 T5 Gb Ta = от -50 °C до 55 °C, IP66 II 2 D Ex tb IIIC T85°C Db Ta = от -50 °C до 55 °C, IP66 <b>Сертификат:</b> FM18ATEX0073X <b>IECEX:</b> Ex db IIB+H2 T5 Gb Ta = от -50 °C до 55 °C, IP66 Ex tb IIIC T85°C Db Ta = от -50 до 55 °C, IP66 <b>Сертификат:</b> IECEX FMG 18.0029X <b>INMETRO:</b> Ex db IIB+H2 T5 Gb Ex tb IIIC T85°C Db IP66 Ta = от -50 °C до 55 °C <b>Сертификат:</b> NCC 20.0084 X
<b>Размеры</b>	352 x 183 x 152 мм
<b>Масса</b>	6,2 кг
<b>Принадлежности в комплекте поставки</b>	Руководство по установке, лицензия на декодер для Windows® на 1 пользователя, карта памяти AXIS Surveillance microSDXC Card 128 GB, резьбовой переходник с 3/4" NPT на M20x1,5
<b>Дополнительные принадлежности</b>	Распределительная коробка EXTВ-3 Junction Box ExCam, небронированные кабели ExCam, 10, 25, 95 м, бронированные кабели ExCam, 10, 25, 95 м, 4-портовый PoE-коммутатор Ex Connection Rail 4-port PoE PS 24, 8-портовый коммутатор Ex Connection Rail 8-port PoE PS 24 Список дополнительных принадлежностей можно найти на сайте <a href="http://axis.com">axis.com</a>
<b>ПО для управления видео</b>	Приложения AXIS Companion, AXIS Camera Station, ПО для управления видео от партнеров Axis по разработке программных приложений доступны на странице <a href="http://axis.com/vms">axis.com/vms</a> .
<b>Языки</b>	Русский, английский, немецкий, французский, испанский, итальянский, китайский (упрощенный), японский, корейский, португальский, китайский (традиционный), польский
<b>Гарантия</b>	Сведения о 5-летней гарантии см. на сайте <a href="http://axis.com/warranty">axis.com/warranty</a> .

OpenSSL (<http://www.openssl.org/>), а также криптографическое программное обеспечение, созданное Эриком Янгом (Eric Young) ([ey@cryptsoft.com](mailto:ey@cryptsoft.com)).

Экологическая ответственность:  
[axis.com/environmental-responsibility](http://axis.com/environmental-responsibility)

а. Это устройство содержит программное обеспечение, разработанное группой OpenSSL Project для использования в наборе инструментов