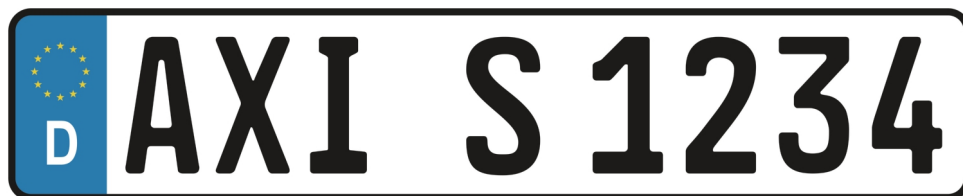


AXIS P1455-LE-3 License Plate Verifier Kit

Kit economico per il traffico in libera circolazione

AXIS P1455-LE-3 comprende una telecamera fissa in formato bullet HDTV 1080p con AXIS License Plate Verifier preinstallata. Con la modalità libera circolazione, è ideale per l'uso nel traffico a un massimo di 105 km/h, su strade di accesso, nei centri urbani, comprensori residenziali e nei campus universitari. Questa telecamera di classe IK10 compatta e robusta comprende il rilevamento urti per l'installazione in tutti gli ambienti. Fornita di teleobiettivo da 29 mm, questa soluzione economica è in grado di leggere le targhe da 7 a 20 metri. Comprende le tecnologie Axis per l'ottimizzazione delle immagini nonché Optimized IR per assicurare immagini nitide per leggere le targhe 24 ore su 24. In più offre un'eccezionale integrazione con AXIS Camera Station.

- > Per l'uso a una velocità massima di 105 km/h
- > Legge targhe da 7 a 20 m
- > Efficacia dimostrata nelle condizioni meteo più difficili
- > OptimizedIR per il riconoscimento anche in condizioni di oscurità
- > Integrazione con AXIS Camera Station



AXIS License Plate Verifier

Applicazione

Piattaforma di calcolo	Edge
Licenze	Licenza per AXIS License Plate Verifier inclusa.
Configurazione	Configurazione Web inclusa
Impostazioni	Definire l'area di interesse nella scena. Logica lista consentiti o bloccati. Modalità barriera: apertura a tutti, apertura a consentiti, apertura a tutti tranne che ai bloccati. Larghezza minima: 130 pixel per le targhe a una riga; 70 pixel per le targhe a due righe. Voci del registro eventi FIFO inclusa un'immagine in miniatura della targa. Fino a 1.000 voci per archiviazione telecamera. Fino a 100.000 voci per AXIS Surveillance Cards. Tempo di conservazione degli eventi memorizzati configurabile da 7 a 20 m
Raggio di rilevamento	da 7 a 20 m
Velocità veicolo	Fino a 105 km/h
Ora rilevamento	Meno di 1 secondo.

Scenari

Applicazioni tipiche	Monitoraggio del traffico in libera circolazione Legge le targhe a velocità fino a 105 km/h. Ideale per centri cittadini, strade di accesso più grandi, caselli e aree come campus universitari, porti o aeroporti. Abilita i trigger di eventi in un VMS, ad esempio AXIS Camera Station per agevolare la ricerca basata su LPR. Controllo degli accessi dei veicoli efficiente Automatizza in modo efficiente le procedure di ingresso e uscita per i veicoli autorizzati presso depositi, centri di servizio, lotti, corsie prioritarie, parcheggi e varie altre ubicazioni. Consente di convalidare le targhe in base agli elenchi di veicoli autorizzati e non autorizzati per un controllo degli accessi efficiente e continuo. Supporta fino a 10.000 targhe in ogni elenco. Aggiunta di più funzionalità Integrazione con i door controller di rete di Axis per aumentare le opzioni e le funzionalità. I door controller di rete Axis, insieme ad AXIS Camera Station Secure Entry, supportano regole di accesso, pianificazioni e registri eventi più avanzati. Compatibile con diversi software di partner, offre diverse opzioni di credenziali e funzionalità su misura per soddisfare esigenze specifiche.
-----------------------------	--

Integrazione di sistemi

API (interfaccia per la programmazione di applicazioni)	API aperte per integrazione software.
Streaming evento	Si integra con il sistema di gestione degli eventi della telecamera per abilitare lo streaming evento sul software di gestione e attività della telecamera come controllo I/O, notifiche ed edge storage.
Dispositivi supportati	Integrazione diretta con i door controller di rete Axis e i moduli relè I/O di rete di Axis A91.
Generale	
Paesi supportati	Per un elenco completo dei paesi supportati, visitare la pagina del dispositivo all'indirizzo axis.com
Lingue	Inglese

AXIS P1455-LE-3 License Plate Verifier Kit

Telecamera		Comandi su schermo	Transizione livello diurno/notturno Sbrinamento Ampio intervallo dinamico Illuminazione IR Stabilizzatore elettronico dell'immagine Indicatore di streaming video
Sensore di immagine	RGB CMOS Progressive Scan da 1/2,8"	Condizioni degli eventi	Analisi Rilevatori: accesso al flusso dal vivo, video motion detection, rilevamento di suoni, modalità notturna/diurna, rilevamento urti, manomissione Hardware: rete, temperatura Segnale di input: porta digitale di ingresso, attivazione manuale, ingressi virtuali Archiviazione: interruzione, registrazione Sistema: pronto all'uso Ora: ricorrenza, pianificazione di utilizzo Stato ingresso supervisionato modificato Sottoscrizione MQTT
Obiettivo	Varifocale, 10,9-29 mm, F1.7-1.7 Campo visivo orizzontale 29°-11° Campo visivo verticale 17°-6,5° Varifocale, messa a fuoco e zoom remoti, controllo P-Iris, correzione IR	Azioni eventi	Registrazione video: scheda di memoria e condivisione di rete Caricamento di immagini o clip video: FTP, SFTP, HTTP, HTTPS, condivisione di rete ed e-mail Buffer video pre/post allarme o buffer immagini per la registrazione o il caricamento Notifica: e-mail, HTTP, HTTPS, TCP e trap SNMP PTZ: preset PTZ, avvio/arresto giro di ronda Sovrapposizione testo, attivazione uscita esterna, modalità notturna/diurna Pubblicazione MQTT
Funzioni per le riprese diurne/notturne	Filtro IR rimovibile automaticamente	Supporti di installazione incorporati	Contatore di pixel, zoom remoto (ottico 3x), messa a fuoco remota, auto rotazione
Illuminazione minima	Colore: 0,07 lux, a 50 IRE F1.7 B/N: 0,01 lux, a 50 IRE F1.7 0 lux con illuminazione IR attiva	Analisi	
Velocità otturatore	Da 1/66500 s a 2 s	Capacità di calcolo	MLPU (unità di elaborazione apprendimento automatico)
System-on-chip (SoC)		Applicazioni	Include AXIS License Plate Verifier, Metadati della scena AXIS Video Motion Detection, allarme di active tampering e rilevamento urti Per il supporto per AXIS Camera Application Platform che consente l'installazione di applicazioni di terze parti, visitare axis.com/acap
Modello	ARTPEC-7	Metadati scena	Classi oggetto: esseri umani, volti, veicoli (tipi: auto, autobus, camion, biciclette/moto), targhe Attributi dell'oggetto: attendibilità, posizione
Memoria	RAM DA 1024 MB, flash da 512 MB	Approvazioni	
Video		EMC	EN 55032 Classe A, EN 50121-4, EN 55035, EN 61000-3-3, EN 61000-6-1, EN 61000-6-2 Stati Uniti: FCC Parte 15 Sottosezione B Classe A Canada: ICES-3(A)/NMB-3(A) Giappone: VCCI Classe A Australia/Nuova Zelanda: RCM AS/NZS CISPR 32 Classe A Ferroviaria: IEC 62236-4
Compressione video	H.264 (MPEG-4 Parte 10/AVC) Baseline, Main and High Profile H.265 (MPEG-H parte 2/HEVC), profilo principale Motion JPEG	Protezione	IEC/EN/UL 62368-1, IEC/EN/UL 60950-22, IS 13252, IEC 62471
Risoluzione	Da 1.920 x 1080 a 160 x 90	Ambiente	IEC 60068-2-1, IEC 60068-2-2, IEC 60068-2-6, IEC 60068-2-14, IEC 60068-2-27, IEC 60068-2-78, IEC/EN 60529 IP66/IP67, IEC/EN 62262 IK10, NEMA 250 Tipo 4X, NEMA TS 2 (2.2.7-2.2.9)
Velocità in fotogrammi	Con Forensic WDR: Fino a 25/30 fps (50/60 Hz) in tutte le risoluzioni Senza WDR: fino a 50/60 fps (50/60 Hz) in tutte le risoluzioni	Rete	NIST SP500-267
Streaming video	Possibilità di trasmettere più flussi H.264, H.265 e Motion JPEG configurabili singolarmente Axis Zipstream technology in H.264 e H.265 Velocità in fotogrammi e larghezza di banda regolabili H.264/H.265 VBR/ABR/MBR Modalità a bassa latenza Indicatore di streaming video	Cybersecurity	ETSI EN 303 645
Streaming multi-view	Fino a 8 aree di visione ritagliate singolarmente	Sicurezza informatica	
Impostazioni immagini	Saturazione, contrasto, luminosità, nitidezza, Forensic WDR: fino a 120 dB in base alla scena, bilanciamento del bianco, soglia giorno/notte, modalità di esposizione, zone di esposizione, sbrinamento, compressione e orientamento: auto, 0°, 90°, 180°, 270° incluso formato corridoio, specularità immagini, sovrapposizione testo dinamico e immagini, privacy mask, esposizione adattiva al movimento, stabilizzatore elettronico dell'immagine	Sicurezza edge	Software: Firmware firmato, protezione ritardo forza bruta, autenticazione digest e OAuth 2.0 RFC6749 OpenID Authorization Code Flow per la gestione centralizzata dell'account ADFS, protezione mediante password
Rotazione/inclinazione/zoom	PTZ digitale, zoom digitale	Protezione della rete	IEEE 802.1X (EAP-TLS, PEAP-MSCHAPv2), IEEE 802.1AE (MACsec PSK/EAP-TLS), HTTPS/HSTS, TLS v1.2/v1.3, Network Time Security (NTS), X.509 PKI certificato, firewall basato su host
Audio			
Flussi audio	Ingresso audio, simplex, audio bidirezionale tramite tecnologia edge-to-edge		
Codifica audio	24 bit LPCM, AAC-LC 8/16/32/48 kHz, G.711 PCM 8 kHz, G.726 ADPCM 8 kHz, Opus 8/16/48 kHz Velocità di trasmissione configurabile		
Input/output audio	Ingresso per microfono esterno o ingresso linea, ingresso audio digitale, associazione altoparlante di rete		
Rete			
Protocolli di rete	IPv4, IPv6 USGv6, ICMPv4/ICMPv6, HTTP, HTTPS, HTTP/2, TLS, QoS Layer 3 DiffServ, FTP, SFTP, CIFS/SMB, SMTP, mDNS (Bonjour), UPnP®, SNMP v1/v2c/v3 (MIB-II), DNS/DNSv6, DDNS, NTP, NTS, RTSP, RTP, SRTP/RTSPS, TCP, UDP, IGMPv1/v2/v3, RTCP, ICMP, DHCPv4/v6, ARP, SSH, LLDP, CDP, MQTT v3.1.1, syslog sicuro (RFC 3164/5424, UDP/TCP/TLS), indirizzo di collegamento locale (ZeroConf)		
Integrazione di sistemi			
API (interfaccia per la programmazione di applicazioni)	API aperta per l'integrazione di software, compresi VAPIX® e AXIS Camera Application Platform; specifiche disponibili all'indirizzo axis.com Connessione al cloud con un clic Profilo G di ONVIF®, Profilo M di ONVIF®, Profilo S di ONVIF® e Profilo T di ONVIF®, specifiche disponibili all'indirizzo onvif.org		

Documentazione	Guida alla protezione AXIS OS Policy Axis Vulnerability Management Axis Security Development Model Distinta base del software AXIS OS (SBOM) Per il download dei documenti, vai a axis.com/support/cyber-security/resources Per maggiori informazioni relativamente al supporto per la sicurezza informatica Axis, visitare axis.com/cybersecurity	Condizioni di funzionamento	Da -40 °C a 60 °C Temperatura massima secondo NEMA TS2 (2.2.7): 74 °C Umidità relativa compresa tra 10% e 100% (con condensa)
Generale		Condizioni di immagazzinaggio	Da -40 °C a 65 °C Umidità relativa compresa tra 5% e 95% (senza condensa)
Alloggiamento	Alloggiamento di classe IP66/IP67, NEMA 4X e IK10 Combinazione di policarbonato e alluminio Colore: bianco NCS S 1002-B	Peso	Con schermo di protezione dalle intemperie: 1,2 kg
Sostenibilità	Senza PVC, senza BFR/CFR	Dimensioni	Ø132 x 264 mm
Alimentazione	Power over Ethernet IEEE 802.3af/802.3at Tipo 1 Classe 3 Tipico: 8,5 W, massimo 12,95 W 12-28 V CC, tipico 7,8 W, massimo 12,95 W	Accessori inclusi	Guida all'installazione, decodificatore Windows® con 1 licenza utente, sagoma per la foratura, kit connettori, staffa di montaggio, chiavi a L Torx® AXIS Weather Shield L
Connettori	RJ45 schermato per 10BASE-T/100BASE-TX/1000BASE-T Ingresso microfono/linea da 3,5 mm Morsetteria per 1 ingresso allarme supervisionato e 1 uscita (uscita 12 V CC, carico max 25 mA) Input CC	Accessori opzionali	AXIS T94F01M J-Box/Gang Box Plate, AXIS T91A47 Pole Mount, AXIS T94P01B Corner Bracket, AXIS T94F01P Conduit Back Box, AXIS Weather Shield K, Axis PoE Midspans Per ulteriori accessori, visitare axis.com
Illuminazione IR	OptimizedIR con LED a infrarossi da 850 nm ad elevata efficienza energetica e di lunga durata Ampiezza del raggio 45 m (150 piedi) o maggiore a seconda della scena	Video management software	AXIS Companion, AXIS Camera Station e il software per la gestione di video dei partner ADP/esperti nello sviluppo di applicazioni di Axis sono disponibili all'indirizzo axis.com/vms
Dispositivo di archiviazione	Supporto per scheda di memoria microSD/microSDHC/microSDXC Supporto per la codifica della scheda di memoria (AES-XTS-Plain64 256 bit) Registrazione su dispositivo NAS (Network Attached Storage) Per consigli sulle schede di memoria e su NAS, visitare axis.com	Lingue	Inglese, tedesco, francese, spagnolo, italiano, russo, cinese semplificato, giapponese, coreano, portoghese, cinese tradizionale, olandese, ceco, svedese, finlandese, turco, thailandese, vietnamita
		Garanzia	Garanzia di 5 anni, visitare axis.com/warranty