

AXIS Q9307-LV Dome Camera

Dispositivo de supervisión audiovisual todo en uno

Este dispositivo todo en uno combina vídeo nítido, audio, analíticas prácticas e indicadores LED. Cuenta con cuatro micrófonos y un altavoz integrados para la comunicación de audio bidireccional. Viene con analíticas de ataques de tos y gritos que añaden una dimensión audible adicional a la gestión activa de incidentes. AXIS Live Privacy Shield permite supervisar actividades de forma remota mientras protege la privacidad. Y los indicadores LED muestran claramente cuándo la cámara está grabando o cuándo se está utilizando el audio. Esta cámara a prueba de agresiones con clasificación IK08 soporta la limpieza diaria con detergentes químicos. Además, al tener que instalar solo un dispositivo, es una instalación económica.

- > **Vídeo en 5 Mpx con audio bidireccional**
- > **Analítica de audio y vídeo preinstalada**
- > **Certificado condicional de resonancia magnética**
- > **Resistencia a la limpieza química**
- > **Dispositivo económico todo en uno**



AXIS Q9307–LV Dome Camera

Cámara

Sensor de imagen

CMOS RGB de barrido progresivo de 1/2,7"
Tamaño de píxel: 2,0 µm

Objetivo

Varifocal, 3–8 mm, F1.3
Campo de visión horizontal: 104°–40°
Campo de visión vertical: 74°–29°
Distancia de enfoque mínima: 1,0 m (3,3 pies)
Corrección por infrarrojos, zoom y enfoque remotos,
control de P-Iris

Día y noche

Filtro bloqueador IR automático
Filtro de IR híbrido

Iluminación mínima

Color: 0,13 lux a 50 IRE, F1.3
B/N: 0 lux a 50 IRE, F1.3

Velocidad de obturación

De 1/33 500 s a 1/5 s

Ajuste de la cámara

Horizontal ±190°, vertical de -10 a +80°, rotación
±190°

Sistema en chip (SoC)

Modelo

ARTPEC-8

Flash

2048 MB RAM, 8192 MB Flash

Capacidad de computación

Unidad de procesamiento de deep learning (DLPU)

Vídeo

Compresión de vídeo

H.264 (MPEG-4 Parte 10/AVC) Base Profile, Main Profile
y High Profile
H.265 (MPEG-H Parte 2/HEVC) Main perfil
Motion JPEG

Resolución

16:9: De 2592 x 1458 a 160 x 90
16:10: De 1280x800 a 160x100
4:3: De 2592x1944 a 160x120

Velocidad de fotogramas

25/30 imágenes por segundo con una frecuencia de la
red eléctrica de 50/60 Hz

Transmisión de vídeo

Hasta 20 flujos de vídeo únicos y configurables¹
Axis' Zipstream technology en H.264 y H.265
Velocidad de imagen y ancho de banda controlables
VBR/ABR/MBR H.264/H.265
Modo de baja latencia
Indicador de transmisión de vídeo

Relación señal–ruido

>55 dB

WDR

Forensic WDR: Hasta 120 dB en función de la escena

Reducción de ruido

Filtro espacial (reducción de ruido 2D)
Filtro espacial (reducción de ruido 3D)

Transmisiones multiventana

Hasta 2 áreas de visión recortadas individualmente a
velocidad de imagen máxima

Ajustes de la imagen

Saturación, contraste, brillo, nitidez, balance de blancos,
umbral día/noche, contraste local, asignación de tonos,
modo de exposición, zonas de exposición,
anticondensación, corrección de distorsión de barril,
compresión, rotación: 0°, 90°, 180°, 270° incluido
formato pasillo, duplicación, superposición de texto e
imagen, superposición dinámica de texto e imágenes,
máscara de privacidad poligonal y de mosaico, apertura
objetivo, giro del sensor

Procesamiento de imagen

Forensic WDR, Lightfinder 2.0, OptimizedIR

Movimiento horizontal/vertical y zoom

PTZ digital, posiciones predefinidas

1. Recomendamos un máximo de 3 flujos de vídeo únicos por cámara o canal para optimizar la experiencia del usuario, el ancho de banda de red y el uso del almacenamiento. Muchos clientes de vídeo de la red pueden utilizar una transmisión de vídeo única a través de un método de transporte multicast o unicast mediante la funcionalidad de reutilización de transmisiones integrada.

Audio

Características de audio

Visualizador de espectro²

Potenciador de voz

Cancelación de eco

Hay preinstalado un conjunto de clips de audio y timbres en el dispositivo

Transmisión de audio

Dúplex configurable:

Un solo sentido (simplex, half-duplex)

Bidireccional (half-duplex, full-duplex)

Entrada de audio

Ecualizador gráfico de 10 bandas

4 micrófonos integrados

Salida de audio

Carcasa unidireccional con altavoz de cono dinámico de banda ancha de 2,3 pulgadas incorporada

87 dB SPL a 1 m (media para 250, 500, 1000, 2000, 4000 Hz)

Codificación de audio

AAC-LC 8/16/48 kHz, G.711 PCM 8 kHz, G.726 ADPCM

8 kHz, Opus 8/16/48 kHz, LPCM, 48 kHz

Velocidad de bits configurable

Red

Protocolos de red

IPv4, IPv6 USGv6, ICMPv4/ICMPv6, HTTP, HTTPS³, HTTP/2, TLS³, QoS Layer 3 DiffServ, FTP, SFTP, CIFS/SMB, SMTP, mDNS (Bonjour), UPnP®, SNMP v1/v2c/v3 (MIB-II), DNS/DNSv6, DDNS, NTP, PTP, NTS, RTSP, RTP, SRTP/RTSPS, TCP, UDP, IGMPv1/v2/v3, RTCP, ICMP, DHCPv4/v6, ARP, SSH, LLDP, CDP, MQTT v3.1.1, Secure syslog (RFC 3164/5424, UDP/TCP/TLS), dirección de enlace local (ZeroConf), IEEE 802.1X (EAP-TLS), IEEE 802.1AR

Integración del sistema

Interfaz de programación de aplicaciones

API abierta para la integración de software, incluidos VAPIX®, metadatos y AXIS Camera Application Platform (ACAP); las especificaciones están disponibles en axis.com/developer-community.

Conexión a la nube con un clic

ONVIF® Profile G, ONVIF® Profile M, ONVIF® Profile S y ONVIF® Profile T; especificaciones en onvif.org.

Compatibilidad con el protocolo de inicio de sesión (SIP) para la integración con sistemas de voz por IP (VoIP), de punto a punto o integrados con SIP/PBX.

Sistemas de gestión de vídeo

Compatible con AXIS Camera Station Edge, AXIS Camera Station Pro, AXIS Camera Station 5 y software de gestión de vídeo de socios de Axis disponible en axis.com/vms.

Controles en pantalla

Cambio de modo día-noche

Anticondensación

WDR

Indicador de transmisión de vídeo

LED IR

Máscaras de privacidad

Clip multimedia

Sirena y luz

Condiciones de evento

Hay un conjunto de condiciones preconfigurado para este dispositivo

Audio: detección de audio, reproducción de clip de audio

Llamada: estado, cambio de estado

Estado del dispositivo: por encima/por debajo o en el rango de la temperatura de funcionamiento, carcasa abierta, dirección IP bloqueada, dirección IP eliminada, secuencia en directo activa, pérdida de red, nueva dirección IP, sistema preparado

Almacenamiento local: grabación en curso, alteración del almacenamiento, problemas de estado de almacenamiento detectados

E/S: la entrada digital está activa, la salida digital está activa, el activador manual, la entrada virtual está activa

MQTT: sin estado

Programados y recurrentes: programador

Vídeo: degradación de la velocidad de bits promedio, modo día-noche, manipulación

2. Función disponible con ACAP

3. Este producto incluye software desarrollado por OpenSSL Project para su uso en el kit de herramientas OpenSSL (openssl.org) y software criptográfico escrito por Eric Young (eay@cryptsoft.com).

Acciones de eventos

Hay un conjunto de acciones preconfigurado para este dispositivo

Audio: Reproducir clip mientras la regla esté activa

Clips de audio: reproducir, detener

Llamadas: responder llamada, finalizar llamadas, realizar llamada

Modo día-noche

Ronda de vigilancia

Anticondensación: establecer, establecer mientras la regla esté activa

E/S: alternar E/S una vez, alternar E/S mientras la regla esté activa

Iluminación: uso de luces, uso de luces mientras la regla esté activa

Imágenes: Enviar mediante FTP, SFTP, HTTP, HTTPS, recurso compartido de red y correo electrónico

Luz y sirena: Ejecutar perfil de luz, ejecutar perfil de luz mientras la regla esté activa, detener actividades

MQTT: envío de mensajes de publicación MQTT

Notificación: HTTP, HTTPS, TCP y correo electrónico

Superposición de texto

Grabaciones: tarjeta SD y recurso compartido de red

Mensajes de trampas SNMP: enviar, enviar mientras la regla esté activa

LED de estado

Videoclips: Enviar mediante FTP, SFTP, HTTP, HTTPS, recurso compartido de red y correo electrónico

Modo WDR

Ayudas de instalación integradas

Zoom y enfoque remotos

Analítica

Aplicaciones

Incluido

AXIS Object Analytics, AXIS Audio Analytics, AXIS Video Motion Detection, alarma antimanipulación activa, detección de ataques de tos y gritos

Para consultar la compatibilidad con AXIS Camera Application Platform, que permite la instalación de aplicaciones de terceros, visite axis.com/acap

AXIS Object Analytics

Clases de objetos: humanos, vehículos (tipos: coches, autobuses, camiones, bicicletas, otros)

Escenarios: cruce de líneas, objeto en la zona, tiempo en la zona, recuento de líneas cruzadas, ocupación en la zona

Hasta 10 escenarios

Otras características: objetos activados visualizados con trayectorias y cuadros limitadores codificados mediante colores y tablas

Áreas de inclusión y exclusión por polígonos

Configuración de perspectiva

Evento de alarma de movimiento ONVIF

AXIS Audio Analytics

Características: detección de audio adaptable, clasificación de audio

Clases de audio: chillido, grito, rotura de cristales, conversación

Metadatos de eventos: detecciones de audio, clasificaciones

AXIS Scene Metadata

Clases de objetos: humanos, caras, vehículos (tipos: coches, autobuses, camiones, bicicletas), matrículas

Atributos de objetos: color del vehículo, color de la ropa superior/inferior, confianza, posición

Homologaciones

Marcas de productos

CSA, UL/cUL, CE, KC, VCCI, RCM

Cadena de suministro

Cumple los requisitos de TAA

EMC

EN 55035, EN 55032 Clase A, EN 50121-4, EN 61000-3-2, EN 61000-3-3, EN 61000-6-1, EN 61000-6-2

Australia/Nueva Zelanda:

RCM AS/NZS CISPR 32 Clase A

Canadá: ICES-3(A)/NMB-3(A)

Japón: VCCI Clase A

Corea: KC KN35, KC KN32 Clase A

EE. UU.: FCC Parte 15 Subparte B Clase A

Seguridad

CAN/CSA C22.2 N.º 62368-1 ed. 3, IEC/EN/UL 62368-1 ed. 3, IEC/EN 62471 exento de grupo de riesgo, IS 13252, ASTM F2503-23

Entorno

IEC 60068-2-1, IEC 60068-2-2, IEC 60068-2-6, IEC 60068-2-14, IEC 60068-2-27, IEC 60068-2-78, IEC/EN 60529 IP44, IEC/EN 62262 IK08

Red

NIST SP500-267

Ciberseguridad

ETSI EN 303 645, etiqueta de seguridad de IT BSI

Ciberseguridad

Seguridad perimetral

Software: sistema operativo firmado, protección contra retrasos de fuerza bruta, autenticación digest y flujo de credenciales de cliente OAuth 2.0 RFC6749/flujo de código de autorización OpenID para gestión centralizada de cuentas ADFS, protección mediante contraseña, Axis Cryptographic Module (FIPS 140-2 nivel 1)

Hardware: Plataforma de ciberseguridad Axis Edge Vault

Elemento seguro (CC EAL 6+), seguridad de sistema en un chip (TEE), ID de dispositivo de Axis, almacén de claves seguro, vídeo firmado, arranque seguro, sistema de archivos cifrado (AES-XTS-Plain64 256 bits)

Seguridad de red

IEEE 802.1X (EAP-TLS, PEAP-MSCHAPv2)⁴, IEEE 802.1AE (MACsec PSK/EAP-TLS), IEEE 802.1AR, HTTPS/HSTS⁴, TLS v1.2/v1.3⁴, Network Time Security (NTS), Certificado pki x.509, firewall basado en host

Documentación

Guía de seguridad de sistemas de AXIS OS

Política de gestión de vulnerabilidades de Axis

Axis Security Development Model

Lista de materiales del software AXIS OS (SBOM)

Para descargar documentos, vaya a axis.com/support/cybersecurity/resources

Para obtener más información sobre el servicio de asistencia para ciberseguridad de Axis, vaya a axis.com/cybersecurity.

General

Carcasa

Clasificación IP44 e IK08

Domo con revestimiento rígido de policarbonato

Carcasa de aluminio y plástico

Color: blanco NCS S 1002-B

Soporta la limpieza con productos químicos. Para obtener más información, consulte el manual del usuario.

Indicadores LED

Indicador LED

LED de audio

Montaje

Escuadra de montaje con orificios para caja de conexiones (salida doble, salida única y octogonal de 4") y para montaje en pared o en techo

Alimentación

Alimentación a través de Ethernet (PoE)

IEEE 802.3af/802.3at Tipo 2 Clase 4

10 W típicos, 25,5 W máx.

Conectores

Red: RJ45 10BASE-T/100BASE-TX PoE

E/S: Bloque de terminales de 4 pines 2,5 mm para 1 entrada digital supervisada y 1 salida digital (salida de 12 V CC, carga máx. 25 mA)

Iluminación con infrarrojos

OptimizedIR con LED IR de 850 nm, de larga duración y bajo consumo energético

Rango de alcance de 40 m (130 pies) o más dependiendo de la escena

Almacenamiento

Compatibilidad con tarjetas microSD/microSDHC/microSDXC

Compatibilidad con cifrado de tarjeta SD (AES-XTS-Plain64 256 bits)

Grabación en almacenamiento conectado a la red (NAS)

Consulte las recomendaciones sobre tarjetas SD y NAS en axis.com.

Condiciones de funcionamiento

Temperatura: De 0 °C a 40 °C (de 32 °F a 104 °F)

Humedad relativa: del 10 al 85 % (sin condensación)

Condiciones de almacenamiento

Temperatura: De -40 °C a 65 °C (de -40 °F a 149 °F)

Humedad relativa: Humedad relativa del 5 al 95 % (sin condensación)

Dimensiones

Para conocer las dimensiones totales del producto, consulte el plano de dimensiones de esta ficha técnica.

Peso

1 250 g (2,8 lib)

Contenido de la caja

Cámara, guía de instalación, puntas TORX® TR20, conector de bloque de terminales, protector del conector, juntas de cable, clave de autenticación del propietario

4. Este producto incluye software desarrollado por OpenSSL Project para su uso en el kit de herramientas OpenSSL (openssl.org) y software criptográfico escrito por Eric Young (eay@cryptsoft.com).

Accesorios opcionales

AXIS T91E61 Wall Mount, AXIS T91B47 Pole Mount,
AXIS T94K01D Pendant Kit
AXIS T8415 Wireless Installation Tool
AXIS Surveillance Cards
Para obtener más información sobre accesorios, ir a
axis.com/products/axis-q9307-lv#accessories

Herramientas de sistema

AXIS Site Designer, AXIS Device Manager, selector de
productos, selector de accesorios, calculadora de
objetivos
Disponibles en axis.com

Idiomas

Alemán, chino (simplificado), chino (tradicional),
coreano, español, finés, francés, holandés, inglés,
italiano, japonés, polaco, portugués, ruso, sueco,
tailandés, turco, vietnamita

garantía

Garantía de 5 años; consulte axis.com/warranty

Números de pieza

Disponible en axis.com/products/axis-q9307-lv#part-numbers.

Sostenibilidad

Control de sustancias

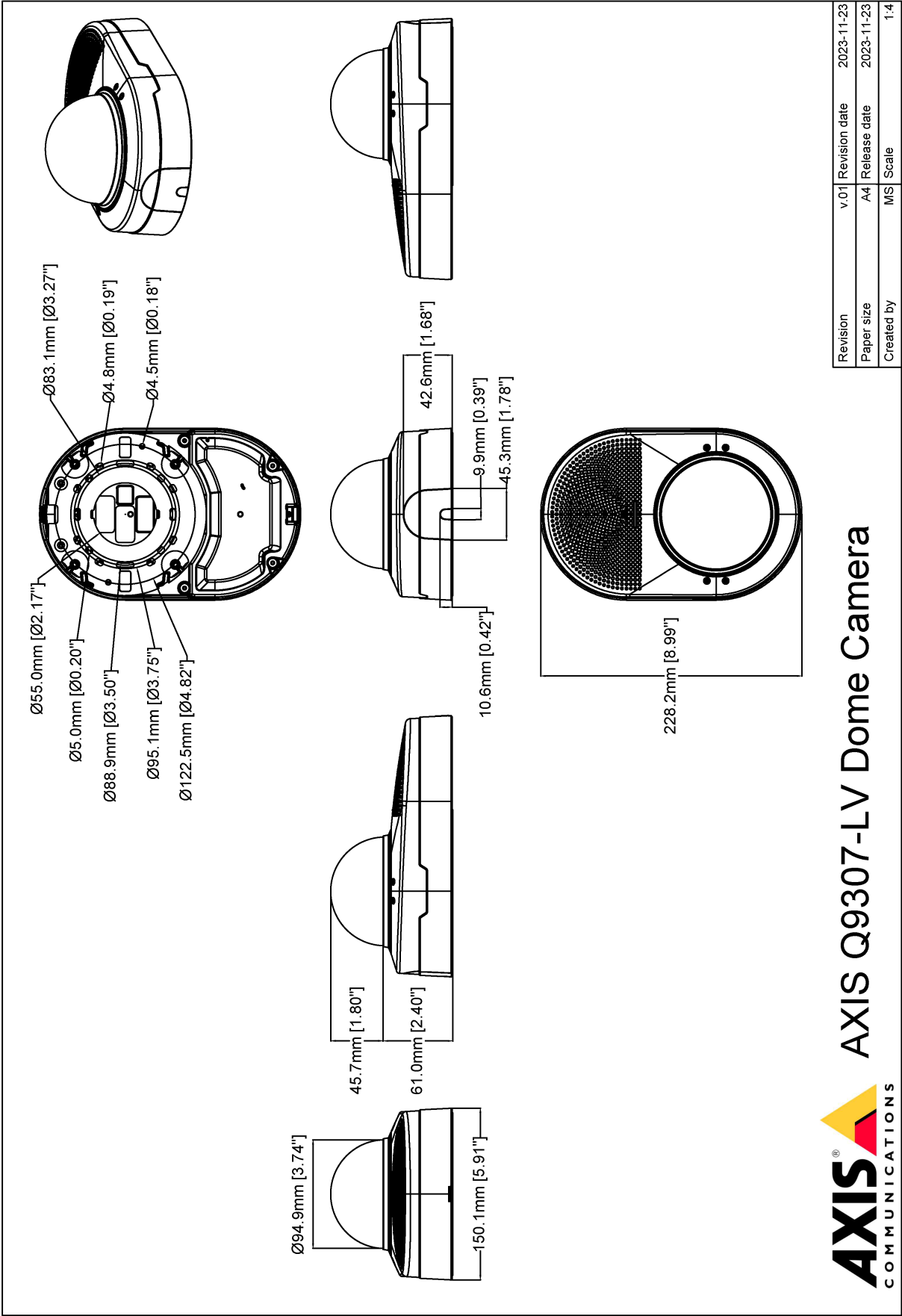
Sin PVC
RoHS de conformidad con la directiva europea RoHS
2011/65/UE/ y EN 63000:2018
REACH de conformidad con (CE) no 1907/2006. Para
SCIP UUID, consulte echa.europa.eu

Materiales

Contenido de plástico renovable a base de carbono: 31
%
Análisis de minerales conflictivos conforme a las
directrices de la OCDE
Para obtener más información sobre la sostenibilidad en
Axis, vaya a axis.com/about-axis/sustainability

Responsabilidad medioambiental

axis.com/environmental-responsibility
Axis Communications es firmante del Acuerdo Mundial
de las Naciones Unidas, obtenga más información en
unglobalcompact.org



Funciones destacadas

AXIS Live Privacy Shield

Supervise de forma remota las actividades tanto en interiores como en exteriores mientras protege la privacidad en tiempo real.

Con enmascaramiento dinámico basado en IA puede elegir qué enmascarar o desenfocar mientras cumple las reglas y normativas que protegen la privacidad y los datos personales. La aplicación permite enmascarar objetos en movimiento y quietos como personas, matrículas o fondos. La aplicación funciona en tiempo real y tanto en flujos de vídeo grabados como en directo.

AXIS Object Analytics

AXIS Object Analytics es una analítica de vídeo que ofrece muchas funciones y viene preinstalada, que detecta y clasifica personas, vehículos y tipos de vehículos. Gracias a algoritmos basados en IA y condiciones de recuperación de información, analiza la escena y su comportamiento espacial dentro, todo ello diseñado para sus necesidades específicas. Escalable y basada en el extremo, requiere el mínimo esfuerzo para configurar y es compatible con diversos escenarios que se ejecutan al mismo tiempo.

Carcasa a prueba de productos químicos

En algunos entornos donde los requisitos de higiene son rigurosos, la limpieza del exterior de la cámara de vigilancia podría requerir una limpieza diaria o incluso varias veces al día. El procedimiento de limpieza recomendado implica la limpieza con productos químicos con un paño suave con soluciones químicas específicas, como productos de limpieza o desinfectantes. La resistencia química de la carcasa se ha verificado mediante dos tipos de pruebas internas: pruebas de resistencia a las grietas por tensión ambiental y simulaciones de limpieza.

Detección de ataques de tos y gritos

El ajuste de tos y la detección de gritos son dos aplicaciones de analíticas de audio que detectan incidentes escuchando el audio circundante las 24 horas del día, los 7 días de la semana. Las analíticas de audio consta de dos algoritmos de detección distintos y puede optar por utilizar uno de ellos, o ambos. El detector de ataques de tos detecta una tos única o ataques de tos. El detector de gritos identifica patrones de sonido asociados con intimidación, rabia o miedo.

Cancelación de eco

Los dispositivos con cancelación de eco pueden reconocer como eco los sonidos producidos por el altavoz integrado y eliminarlos.

Indicadores LED

Los indicadores LED se utilizan para mostrar distintas funcionalidades al entorno cercano. Los LED ayudan a mejorar la protección, seguridad y eficiencia operativa a la vez que protegen la privacidad. Un indicador LED puede, por ejemplo, proteger la privacidad mostrando cuándo la cámara está grabando o cuándo se está utilizando el audio. Los LED se pueden utilizar por separado o juntos y se pueden apagar para una supervisión más discreta.

Para obtener más información, consulte axis.com/glossary