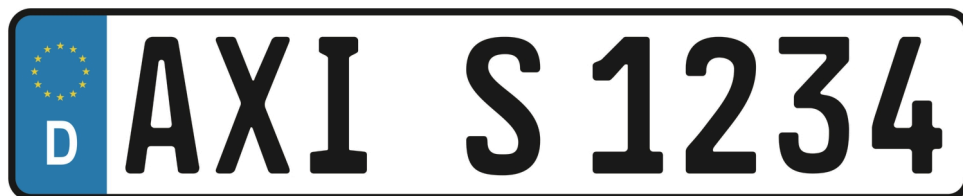


AXIS P1455-LE-3 License Plate Verifier Kit

Kit économique pour les flux de circulation

AXIS P1455-LE-3 comprend une caméra cylindrique fixe HDTV 1080p et dispose d'AXIS License Plate Verifier préinstallé. Avec le mode libre circulation, il s'agit de la solution idéale pour les trafics jusqu'à 105 km/h sur les routes d'accès, les centres urbains, les zones résidentielles fermées et les campus. La caméra compacte et robuste certifiée IK10 dispose d'une fonction de détection des chocs pour une installation dans tous les environnements. Avec son téléobjectif de 29 mm, cette solution économique peut lire les plaques d'immatriculation de 7 à 20 mètres de distance (20 à 65 pieds). Cette solution est dotée de technologies d'amélioration d'image Axis ainsi que d'OptimizedIR, permettant de générer des images nettes pour la lecture des plaques d'immatriculation 24 h/24 et 7 j/7. En outre, elle offre une intégration étroite avec AXIS Camera Station.

- > Pour une utilisation jusqu'à 105 km/h (65 mph)
- > Lecture des plaques d'immatriculation de 7 à 20 m (20 à 65 pi)
- > Résistant aux conditions climatiques sévères
- > OptimizedIR pour la reconnaissance dans l'obscurité
- > Intégration avec AXIS Camera Station



AXIS License Plate Verifier

Application

Plateforme de calcul	Périphérie de réseau
Licences	AXIS License Plate Verifier inclus.
Configuration	Configuration Web incluse
Paramètres	Définir le domaine d'intérêt dans la scène. Autoriser et bloquer la logique de liste. Mode barrière : ouvert à tous, ouvert aux membres autorisés, ouvert à tous sauf aux membres non autorisés. Largeur minimale : 130 pixels pour plaques d'immatriculation d'une ligne ; 70 pixels pour plaques d'immatriculation de deux lignes. Entrées du journal des événements FIFO comprenant la vignette de la plaque d'immatriculation. Jusqu'à 1 000 entrées sur le stockage de la caméra. Jusqu'à 100 000 entrées sur les AXIS Surveillance Cards. Durée de conservation des événements enregistrés configurable
Portée de détection	7,0 à 20 m (20 à 65 pi)
Vitesse du véhicule	Jusqu'à 105 km/h (65 mph)
Durée de détection	Inférieur à 1 seconde.

Scénarios

Applications standard	<p>Surveillance du trafic du flux de données Lit les plaques d'immatriculation à des vitesses maximales de 105 km/h (65 mph). Idéal pour les centres-villes, les plus grandes routes d'accès, les péages et les zones comme les campus, les ports ou les aéroports. Active les déclencheurs d'événements dans un VMS, notamment AXIS Camera Station pour faciliter la recherche basée sur les LPR. Contrôle d'accès des véhicules efficace Automatise efficacement les procédures d'entrée et de sortie des véhicules autorisés dans les dépôts, les centres de services, les lots, les voies prioritaires, les parkings et autres emplacements. Valide les plaques d'immatriculation par rapport aux listes autorisées ou aux listes de blocs pour un contrôle d'accès efficace et transparent. Prend en charge jusqu'à 10 000 plaques d'immatriculation dans chaque liste.</p> <p>Ajout de fonctionnalités Intégration aux contrôleurs de portes réseau Axis pour un plus grand nombre d'options et de fonctionnalités. Les contrôleurs de porte réseau Axis, en conjonction avec AXIS Camera Station Secure Entry, prennent en charge des règles d'accès, des programmations et des journaux d'événements plus avancés. Compatible avec divers logiciels partenaires, offrant de nombreuses options d'accréditation et des fonctionnalités adaptées pour répondre à des besoins spécifiques.</p>
------------------------------	-----------------------------------------------------------------------------------------------------------------------------------------------------------------------------------------------------------------------------------------------------------------------------------------------------------------------------------------------------------------------------------------------------------------------------------------------------------------------------------------------------------------------------------------------------------------------------------------------------------------------------------------------------------------------------------------------------------------------------------------------------------------------------------------------------------------------------------------------------------------------------------------------------------------------------------------------------------------------------------------------------------------------------------------------------------------------------------------------------------------------------------------------------------------------------------------------------------------------------------------------------------------------------------------------------------------------------------------------------------------------------------------------------------------------------------------------------------

Intégration système

Application Programming Interface (interface de programmation d'applications)	API ouverte pour intégration logicielle.
Transmission du flux d'événements	S'intègre au système de gestion d'événements afin de permettre la transmission du flux d'événements au logiciel de gestion vidéo et les actions de la caméra comme le contrôle E/S, la notification et le stockage edge.

Périphériques pris en charge Intégration directe avec les contrôleurs de porte réseau Axis et les modules de relais d'E/S réseau Axis A91.

Général

Pays pris en charge	Rendez-vous sur la page produits sur axis.com pour consulter la liste complète des pays pris en charge.
Langues	Anglais

AXIS P1455-LE-3 License Plate Verifier Kit

Caméra		Systèmes de gestion vidéo	Compatible avec AXIS Camera Station Edge, AXIS Camera Station Pro, AXIS Camera Station 5 et les logiciels de gestion vidéo des partenaires Axis disponibles sur axis.com/vms .
Capteur d'image	Capteur CMOS RVB à balayage progressif 1/2,8"	Commandes à l'écran	Changement de mode jour/nuit Désembuage Plage dynamique étendue (WDR) Éclairage IR Stabilisation électronique d'image Indicateur de diffusion vidéo
Objectif	Vari focal, 10,9-29 mm, F1.7-1.7 Champ de vision horizontal 29°-11° Champ de vision vertical 17°-6,5° Vari focal, focus à distance et zoom, contrôle P-Iris, correction infrarouge	Conditions de l'événement	Fonctions d'analyse DéTECTEURS : accès au flux de données vidéo en direct, détection de mouvement vidéo, détection audio, mode jour/nuit, détection des chocs, détérioration Matériel : réseau, température Signal d'entrée : port d'entrée numérique, déclenchement manuel, entrées virtuelles Stockage : perturbation, enregistrement Système : système prêt Heure : récurrences, utilisation de la programmation État modifié de l'entrée supervisée Abonnement MQTT
Jour et nuit	Masque IR automatiquement amovible	Déclenchement d'actions en cas d'événement	Enregistrement vidéo : carte SD et partage réseau Chargement d'images ou de clips vidéo : FTP, SFTP, HTTP, HTTPS, partage de réseau et e-mail Buffering vidéo ou image pré/post-alarme pour enregistrement ou téléchargement Notification : e-mail, HTTP, HTTPS, TCP et SNMP trap PTZ : Préréglage du PTZ, démarrage/arrêt de la ronde de contrôle Texte d'incrustation, activation de sortie externe, mode jour/nuit Publication MQTT
Éclairage minimum	Couleur : 0,07 lux, à 50 IRE F1.7 N/B : 0,01 lux, à 50 IRE F1.7 0 lux avec l'éclairage infrarouge activé	Aides à l'installation intégrées	Compteur de pixels, zoom à distance (optique 3x), mise au point à distance, rotation automatique
Vitesse d'obturation	1/66500 s à 2 s	Fonctions d'analyse	
Système sur puce		Capacités de calcul	Processeur de machine learning (MLPU)
Modèle	ARTPEC-7	Applications	Inclus AXIS License Plate Verifier, métadonnées de scène AXIS Video Motion Detection, sabotage, détection de chocs Prise en charge d'AXIS Camera Application Platform permettant l'installation d'applications tierces, voir axis.com/acap
Flash	RAM DE 1024 MO, mémoire Flash de 512 Mo	AXIS Scene Metadata	Classes d'objets : humains, visages, véhicules (types : voitures, bus, camions, vélos), plaques d'immatriculation Attributs de l'objet : confiance, position
Vidéo		Agréments	
Compression vidéo	Profils de base, principal et avancé H.264 (MPEG-4 Partie 10/AVC) Profil principal H.265 (MPEG-H Partie 2/HEVC) Motion JPEG	CEM	EN 55032 Classe A, EN 50121-4, EN 55035, EN 61000-3-3, EN 61000-6-1, EN 61000-6-2 États-Unis : FCC partie 15 - sous-partie B, Classe A Canada : ICES-3(A)/NMB-3(A) Japon : VCCI Classe A Australie/Nouvelle-Zélande : RCM AS/NZS CISPR 32 Classe A Transport ferroviaire : IEC 62236-4
Résolution	1920 x 1080 à 160 x 90	Protection	IEC/EN/UL 62368-1, IEC/EN/UL 60950-22, IS 13252, IEC 62471
Fréquence d'image	Avec Forensic WDR : Jusqu'à 25/30 ips (50/60 Hz) dans toutes les résolutions Sans WDR : Jusqu'à 50/60 ips (50/60 Hz) dans toutes les résolutions	Environnement	IEC 60068-2-1, IEC 60068-2-2, IEC 60068-2-6, IEC 60068-2-14, IEC 60068-2-27, IEC 60068-2-78, IEC/EN 60529 IP66/IP67, IEC/EN 62262 IK10, NEMA 250 Type 4X, NEMA TS 2 (2.2.7-2.2.9)
Flux vidéo	Plusieurs flux, configurables individuellement en H.264, H.265 et Motion JPEG Technologie Axis Zipstream en H.264 et H.265 Fréquence d'images et bande passante contrôlables H.264/H.265 VBR/ABR/MBR Mode faible latence Indicateur de diffusion vidéo	Réseau	NIST SP500-267
Diffusion multi-vues	Jusqu'à 8 zones de vue détournées individuellement	Cybersécurité	ETSI EN 303 645
Paramètres d'image	Saturation, contraste, luminosité, netteté, Forensic WDR : Jusqu'à 120 dB selon la scène, balance des blancs, seuil jour/nuit, mode d'exposition, zones d'exposition, désembuage, compression, orientation : automatique, 0°, 90°, 180°, 270° y compris format corridor, duplication des images, incrustation de textes et d'images, masques de confidentialité, exposition asservie au mouvement, stabilisation d'image électronique	Cybersécurité	
Panoramique, Inclinaison et Zoom (PTZ)	PTZ numérique, zoom numérique	Sécurité locale	Logiciel : SE signé, protection contre les attaques par force brute, authentification Digest et flux de code d'autorisation OAuth 2.0 RFC6749 OpenID pour la gestion centralisée des comptes ADFS, protection par mot de passe
Audio		Sécurité réseau	IEEE 802.1X (EAP-TLS, PEAP-MSCHAPv2), IEEE 802.1AE (MACsec PSK/EAP-TLS), HTTPS/HSTS, TLS v1.2/v1.3, Network Time Security (NTS), infrastructure PKI à certificats X.509, pare-feu basé sur l'hôte
Diffusion audio	Entrée audio, simplex, audio bidirectionnel via la technologie de bord à bord		
Encodage audio	24 bits LPCM, AAC-LC 8/16/32/48 kHz, G.711 PCM 8 kHz, G.726 ADPCM 8 kHz, Opus 8/16/48 kHz Débit configurable		
Entrée/sortie audio	Entrée microphone externe ou entrée de ligne, entrée audio numérique, appairage de haut-parleur réseau		
Réseau			
Protocoles réseau	IPv4, IPv6 USGv6, ICMPv4/ICMPv6, HTTP, HTTPS, HTTP/2, TLS, QoS Layer 3 DiffServ, FTP, SFTP, CIFS/SMB, SMTP, mDNS (Bonjour), UPnP®, SNMP v1/v2c/v3 (MIB-II), DNS/DNSv6, DDNS, NTP, NTS, RTSP, RTP, SRTP/RTSPS, TCP, UDP, IGMPv1/v2/v3, RTCP, ICMP, DHCPv4/v6, ARP, SSH, LLDAP, CDP, MQTT v3.1.1, Syslog sécurisé (RFC 3164/5424, UDP/TCP/TLS), Adresse lien-local (sans configuration)		
Intégration système			
Application Programming Interface (interface de programmation d'applications)	API ouverte pour l'intégration de logiciels, avec VAPIX® et AXIS Camera Application Platform ; caractéristiques disponibles sur axis.com/developer-community . Connexion Cloud en un clic Profil G ONVIF®, Profil M ONVIF®, Profil S ONVIF® et Profil T ONVIF®, caractéristiques disponibles sur onvif.org		

Documentation	<p>Guide de protection d'AXIS OS Politique de gestion des vulnérabilités d'Axis Modèle de développement de sécurité Axis Nomenclature logicielle d'AXIS OS Pour télécharger des documents, rendez-vous sur axis.com/support/cybersecurity/resources Pour en savoir plus sur la prise en charge de la cybersécurité Axis, rendez-vous sur axis.com/cybersecurity</p>	Stockage	<p>Compatible avec les cartes microSD/microSDHC/microSDXC Prise en charge du cryptage des cartes SD (AES-XTS-Plain64 256 bits) Enregistrement dans un espace de stockage réseau (NAS) Pour des recommandations sur les cartes SD et le stockage NAS, voir axis.com</p>
Général		Conditions de fonctionnement	<p>-40 °C à 60 °C (-40 °F à 140 °F) Température maximale conformément à la norme NEMA TS2 (2.2.7) : 74 °C (165 °F) Humidité relative de 10 à 100 % (avec condensation)</p>
Boîtier	<p>Boîtier aux normes IP66/IP67, NEMA 4X et IK10 Mélange polycarbonate et aluminium Couleur : blanc NCS S 1002-B</p>	Conditions de stockage	<p>-40 °C à 65 °C (-40 °F à 149 °F) Humidité relative de 5 % à 95 % (sans condensation)</p>
Écoresponsabilité	sans PVC, sans BFR/CFR	Poids	<p>Avec protection étanche : 1,2 kg (2,65 lb)</p>
Alimentation	<p>Power over Ethernet IEEE 802.3af/802.3at Type 1 Classe 3 Standard : 8,5 W, 12,95 W max. 12 à 28 V CC, 7,8 W en standard, 12,95 W max.</p>	Dimensions	<p>Ø132 x 264 mm (Ø5,2 x 10,4 po)</p>
Connecteurs	<p>Câble RJ45 10BASE-T/100BASE-TX/1000BASE-T blindé Entrée micro ou ligne 3,5 mm Bloc terminal pour 1 entrée d'alarme supervisée et 1 sortie (sortie 12 V CC, 25 mA en charge max.) Entrée CC</p>	Accessoires fournis	<p>Guide d'installation, licence 1 utilisateur décodeur Windows®, gabarit de perçage, kit de connexion, support de fixation, clés en L Torx® AXIS Weather Shield L</p>
Éclairage IR	<p>OptimizedIR avec LED IR 850 nm longue durée et basse consommation Portée de 45 m (150 pi) ou plus en fonction de la scène</p>	Accessoires en option	<p>AXIS T94F01M J-Box/Gang Box Plate, AXIS T91A47 Pole Mount, AXIS T94P01B Corner Bracket, AXIS T94F01P Conduit Back Box, AXIS Weather Shield K, Injecteurs PoE Axis Pour plus d'accessoires, voir axis.com</p>
		Langues	<p>Anglais, Allemand, Français, Espagnol, Italien, Russe, Chinois simplifié, Japonais, Coréen, Portugais, Chinois traditionnel, Néerlandais, Tchèque, Suédois, Finnois, Turc, Thaï, Vietnamien</p>
		Garantie	<p>Garantie de 5 ans, voir axis.com/warranty</p>