

## AXIS W120 Body Worn Camera

Per il flusso dal vivo e il monitoraggio, a modo tuo

AXIS W120 Body Worn Camera è una fotocamera indossabile completamente connessa con LTE/4G, Wi-Fi® e Bluetooth® integrati, che consente lo streaming diretto con AXIS Body Worn Live. Fornisce un audio chiaro con soppressione del rumore e una qualità di immagine eccezionale. Lo stabilizzatore elettronico dell'immagine garantisce il massimo valore forense possibile. La fotocamera fornisce inoltre informazioni dettagliate sullo stato tramite lo schermo LCD. AXIS W120 è robusta, facile da usare e presenta il sistema di montaggio KlickFast. Offre fino a 15 ore di autonomia della batteria e può essere ricaricato mentre sei in movimento con qualsiasi caricabatterie USB-C®. La registrazione può essere attivata automaticamente e la posizione della telecamera viene registrata continuamente grazie al ricevitore GNSS integrato.

- > **Streaming live tramite LTE/4G**
- > **Rilevamento della posizione**
- > **Immagini sempre nitide**
- > **Eccellente qualità del suono**
- > **Più livelli di crittografia**



# AXIS W120 Body Worn Camera

<b>Telecamera</b>		<b>Generale</b>	
<b>Sensore di immagine</b>	RGB CMOS a scansione progressiva da 1/2,9" Sensibilità: 0,1 lux	<b>Batteria</b>	A ioni di litio, 3.600 mAh Massimo di 15 ore di autonomia a 720p <sup>b</sup> Autonomia fino a 13,5 ore a 1080p <sup>b</sup>
<b>Obiettivo</b>	Lunghezza focale 2,3 mm Campo visivo orizzontale: 137° Campo visivo verticale: 76° Iride fisso, F2.1	<b>Dispositivo di archiviazione</b>	64 GB di memoria non volatile, fino a 30 ore di video registrato Standard di crittografia AES256
<b>Velocità otturatore</b>	Da 1/20000 s a 1/25 s con 50 Hz Da 1/20000 s a 1/30 s con 60 Hz	<b>Velocità di trasmissione</b>	Da telecamera a controller di sistema: 100 Mbit/s
<b>Video</b>		<b>Registrazione</b>	Pre-buffer audio e video configurabile da 0, 15, 30, 60, 90 e 120 secondi
<b>Compressione video</b>	H.264 (MPEG-4 Part 10/AVC), High profile	<b>Sistema di posizionamento</b>	GPS, GLONASS, Galileo, BeiDou
<b>Risoluzione</b>	1920x1080, 1280x720	<b>Localizzazione</b>	Traccia, inizio e fine
<b>Velocità in fotogrammi</b>	25 fps a 50 Hz 30 fps a 60 Hz	<b>Sensore</b>	Giroscopio a 3 assi e accelerometro, bussola
<b>WDR</b>	WDR	<b>Interfaccia utente</b>	Display IPS TFT a colori, 0,96 pollici, 160 x 80 pixel Led di stato Feedback di tipo audio e vibrazione
<b>Impostazioni immagini</b>	Stabilizzatore elettronico dell'immagine (720p), correzione dell'effetto barile	<b>Interfaccia wireless</b>	Bluetooth® 5.1 Low Energy e Classico Wi-Fi® 5 a/b/g/n/ac @ 2,4 GHz, 5 GHz LTE (US): Bande B2, B4, B5, B12, B13, B14, B25, B26, B66, B71 CAT4 LTE (EU): Bande B1, B3, B7, B8, B20, B28 CAT4
<b>Streaming video</b>	Axis Zipstream per telecamere indossabili	<b>Alloggiamento</b>	Classe IP67 Custodia in plastica Sottoposto a prova di caduta fino a 2 m
<b>Audio</b>		<b>Colore</b>	Nero NCS S 9000-N Bianco NCS S 1002-B
<b>Codifica audio</b>	AAC-LC Un canale: 48 kHz, 128 kbps Due canali (ottimizzati per la modalità di post-elaborazione): 48 kHz, 2 x 128 kbps	<b>Montaggio</b>	Sistema Klick Fast™
<b>Input/output audio</b>	Microfoni doppi integrati	<b>Connettori</b>	Connettori pogo pin USB (per gli accessori Axis e ricarica attraverso cavo con connettore USB Tipo C®)
<b>Funzione</b>	Ottimizzazione voce	<b>Scheda SIM</b>	Nano-SIM (4FF)
<b>Approvazioni</b>		<b>Condizioni di funzionamento</b>	Temperatura: da -20 °C a 50 °C Temperatura massima (intermittente, <1 ora): 55 °C Umidità: Umidità relativa 10 - 100% (con condensa)
<b>Catena logistica</b>	Conformità a TAA	<b>Condizioni di ricarica</b>	Temperatura: Da 0 °C a 40 °C Tempo di carica: < 6,5 ore a 0-15 °C (32-59 °F) < 4 ore a 15-30 °C (59-86 °F) < 5,5 ore a 30-40 °C Umidità: Umidità relativa 5-95% (senza condensa)
<b>EMC</b>	EN 55032 Class B, EN 55035, EN 61000-6-1, EN 61000-6-2, EN 61000-6-3, EN 61000-6-4, Canada: ICES-3(B)/NMB-3(B) Stati Uniti: FCC Parte 15 Sottosezione B Classe B	<b>Condizioni di immagazzinaggio</b>	Temperatura (< 3 mesi): da -20 °C a 45 °C Temperatura (> 3 mesi): Da 23 °C a 27 °C (da 73 °F a 81 °F) Temperatura ottimale: 25 °C Umidità: Umidità relativa 5-95% (senza condensa)
<b>Protezione</b>	CAN/CSA C22.2 N. 62368-1 ed. 3, IEC/EN/UL 62368-1 ed. 3, RCM AS/NZS 62368.1:2018	<b>Dimensioni</b>	Per le dimensioni complessive del prodotto, vedere il disegno quotato in questa scheda tecnica.
<b>Ambiente</b>	IEC 60068-2-1, IEC 60068-2-2, IEC 60068-2-14, IEC 60068-2-78, IEC/EN 60529 IP67 MIL-STD-810H (metodo 501.7, 503.7, 505.7, 509.7, 512.6, 516.8)	<b>Peso</b>	200 g (0,44 libbre)
<b>Wireless</b>	AS/CA S042.1, AS/CA S042.4, AS/NZS 4268, EN 50566, EN 300328, EN 300440, EN 301893, EN 303413, EN 301489-1, EN 301908-1, EN 301489-17, EN 301489-19, EN 301489-52, EN 301908-13, EN 62209-2, FCC Parte 2 Sottosezione J, FCC Parte 15 Sottosezione C, FCC Parte 15 Sottosezione E, FCC Parte 22 Sottosezione H, FCC Parte 24 Sottosezione E, FCC Parte 27, FCC Parte 90, IFT, RSS-102, RSS-130, RSS-132, RSS-133, RSS-139, RSS-140, RSS-247, RSS-Gen, WPC	<b>Accessori opzionali</b>	Sistema Klick Fast™ per supporti per telecamera indossabile AXIS TW1200 Body Worn Mini Bullet Sensor AXIS TW1201 Body Worn Mini Cube Sensor AXIS TW1906 Battery Replacement App AXIS Body Worn Assistant per Android, iOS Per ulteriori accessori, visitare <a href="http://axis.com/bodyworn">axis.com/bodyworn</a>
<b>Cybersecurity</b>	ETSI EN 303 645	<b>Garanzia</b>	Il dispositivo, compresa la batteria, è soggetto a un periodo di garanzia di 3 anni, conformemente ai termini e alle condizioni indicati nella Garanzia hardware limitata di 5 anni Axis disponibili su <a href="http://axis.com/warranty">axis.com/warranty</a> ("Periodo di garanzia di 3 anni"). Oltre ai termini e alle condizioni della garanzia hardware limitata di 5 anni Axis, la garanzia non copre il deterioramento della batteria nei casi in cui la batteria sia stata sottoposta a oltre 500 cicli di ricarica, la telecamera sia stata usata o conservata a temperature che non rientrano nelle specifiche indicate nella scheda tecnica o non siano state seguite le istruzioni nel manuale per l'utente del dispositivo. La garanzia dell'articolo principale non sarà più valida se la batteria viene sostituita da soggetti diversi da Axis (o da un partner RMA per conto di Axis) nel corso del periodo di garanzia di 3 anni. Contattare l'assistenza Axis o il proprio rivenditore per questioni relative alla batteria o alla manutenzione.
<b>Sicurezza informatica</b>			
<b>Sicurezza edge</b>	Software: Firmware firmato, crittazione AES-XTS-Plain64 256 bit Hardware: Avvio sicuro, Axis Edge Vault con ID dispositivo Axis, video firmato, archivio chiavi sicuro (protezione hardware certificata CC EAL4+ di operazioni di crittografia e chiavi). Archiviazione interna codificata conforme a CJIS (AES256)		
<b>Protezione della rete</b>	IEEE 802.1X (EAP-TLS, PEAP-MSCHAPv2), IEEE 802.1AR, HTTPS/HSTS <sup>a</sup> , TLS v1.2/v1.3 <sup>a</sup>		
<b>Documentazione</b>	Telecamere indossabili Axis: documento tecnico in merito alla sicurezza del sistema, disponibile su <a href="http://axis.com/learning/white-papers">axis.com/learning/white-papers</a> <i>Policy Axis Vulnerability Management</i> <i>Axis Security Development Model</i> Distinta base del software AXIS OS (SBOM) Per il download dei documenti, vai a <a href="http://axis.com/support/cyber-security/resources">axis.com/support/cyber-security/resources</a> Per maggiori informazioni relativamente al supporto per la sicurezza informatica Axis, visitare <a href="http://axis.com/cybersecurity">axis.com/cybersecurity</a>		

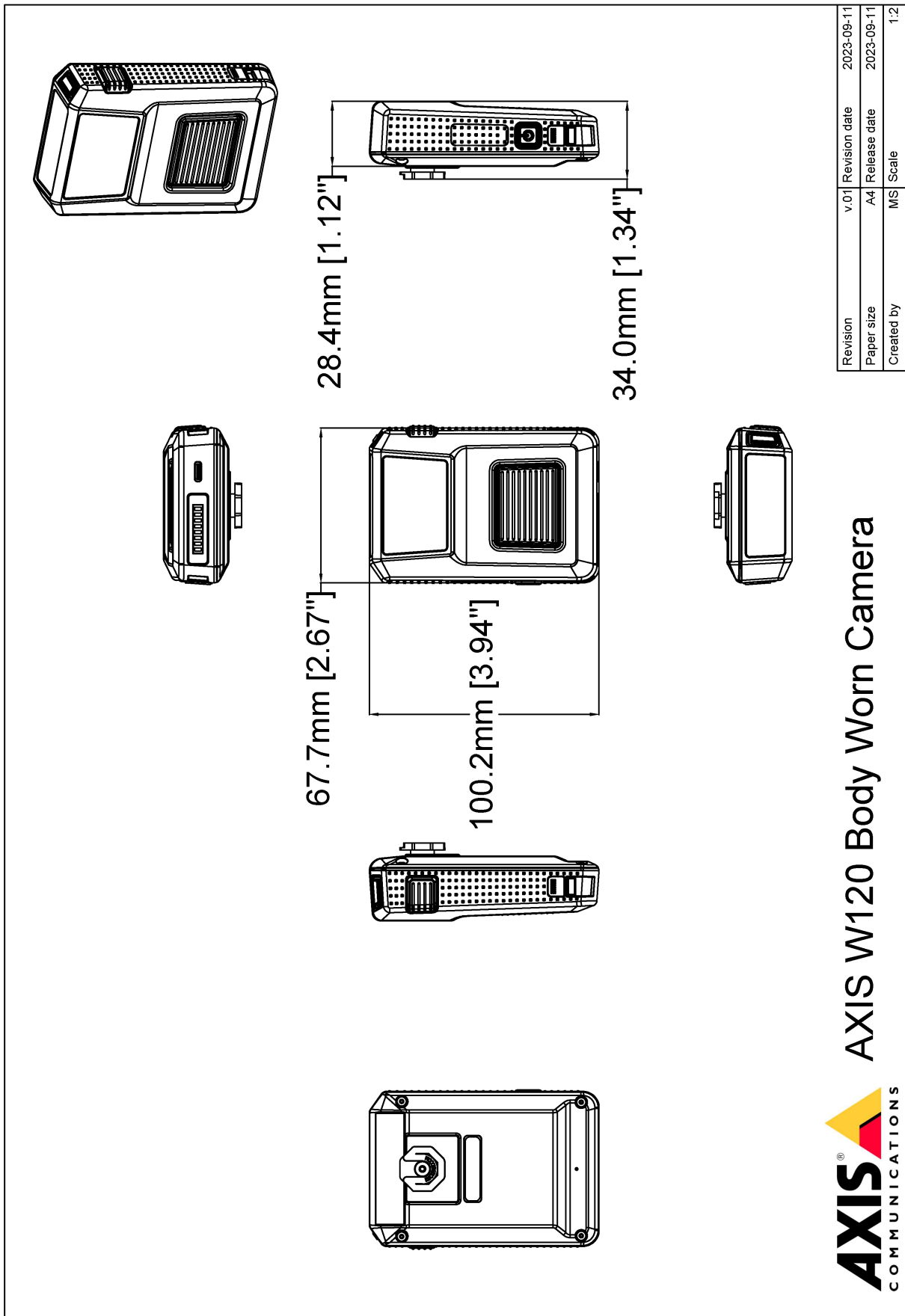
## Sostenibilità

**Controllo sostanza** RoHS conformemente alla direttiva UE RoHS 2011/65/UE/ e EN 63000:2018  
REACH conformemente a (EC) N. 1907/2006. For SCIP UUIID, consultare [echa.europa.eu](http://echa.europa.eu)

**Responsabilità ambientale** [axis.com/environmental-responsibility](http://axis.com/environmental-responsibility)  
Axis Communications è un firmatario del Global Compact delle Nazioni Unite, per maggiori informazioni vai su [unglobalcompact.org](http://unglobalcompact.org)

- a. Questo dispositivo include software sviluppato dal progetto OpenSSL per l'utilizzo in OpenSSL Toolkit. ([openssl.org](http://openssl.org)) e software di crittografia scritto da Eric Young ([eyay@cryptsoft.com](mailto:eyay@cryptsoft.com)).
- b. Con pre-buffer e meno di 500 cicli di ricarica.

# Disegno quotato



**AXIS** COMMUNICATIONS  
 www.axis.com  
 AXIS W120 Body Worn Camera