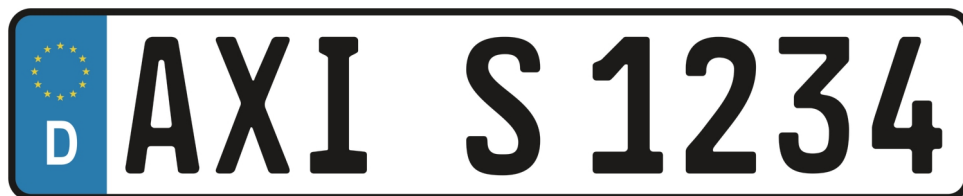


AXIS P1455-LE-3 License Plate Verifier Kit

Kit semplice da usare ed economico per il traffico lento

AXIS P1455-LE-3 comprende una telecamera fissa in formato bullet HDTV 1080p e viene fornita con AXIS License Plate Verifier pre-installata. Dotata di modalità libera circolazione, è ideale per il traffico a bassa velocità, ad esempio in centri cittadini, comprensori residenziali e campus. Questa telecamera di classe IK10 compatta e robusta comprende il rilevamento urti per l'installazione in tutti gli ambienti. Fornita di teleobiettivo da 29 mm, questa soluzione economica è in grado di leggere le targhe da 7 a 20 metri. Comprende le tecnologie Axis per l'ottimizzazione delle immagini nonché Optimized IR per assicurare immagini nitide per leggere le targhe 24 ore su 24. In più offre un'eccezionale integrazione con AXIS Camera Station.

- > **L'ideale per il traffico a bassa velocità**
- > **Legge targhe da 7 a 20 m**
- > **Efficacia dimostrata nelle condizioni meteo più difficili**
- > **OptimizedIR per il riconoscimento anche in condizioni di oscurità**
- > **Integrazione con AXIS Camera Station**



AXIS License Plate Verifier

Applicazione

Piattaforma di calcolo	Edge
Licenze	Licenza per AXIS License Plate Verifier inclusa.
Configurazione	Configurazione Web inclusa
Impostazioni	Definire l'area di interesse nella scena. Logica lista consentiti o bloccati. Modalità barriera: apertura a tutti, apertura a consentiti, apertura a tutti tranne che ai bloccati. Larghezza minima: 130 pixel per le targhe a una riga; 70 pixel per le targhe a due righe. Voci del registro eventi FIFO inclusa un'immagine in miniatura della targa. Fino a 1.000 voci per archiviazione telecamera. Fino a 100.000 voci per AXIS Surveillance Cards. Tempo di conservazione degli eventi memorizzati configurabile da 7 a 20 m
Raggio di rilevamento	da 7 a 20 m
Velocità veicolo	Fino a 70 km/h
Ora rilevamento	Meno di 1 secondo.

Scenari

Applicazioni tipiche	Riconoscimento targhe nel traffico a bassa velocità In Libera circolazione, l'applicazione può effettuare il rilevamento e la lettura di targhe nel traffico a velocità bassa su strade d'accesso più ampie, centri città e in zone recintate quali campus universitari, porti o aeroporti. Ciò consente ricerche forensi di riconoscimento targhe ed eventi attivati dal riconoscimento targhe in un VMS come ACS. Sistema di controllo degli accessi dei veicoli In controllo degli accessi, l'applicazione monitora gli ingressi e le uscite relativi a zone recintate, come ad esempio i parcheggi. L'applicazione verifica le targhe rilevate in base a una lista consentiti o bloccati per consentire o negare l'accesso ad un'area. Massimo 10.000 targhe in ciascun elenco. In uno scenario in cui sono necessarie maggiore funzionalità e flessibilità, utilizzare AXIS A1001 Network Door Controller. AXIS A1001 con il software AXIS Entry Manager supporta regole di accesso che comprendono pianificazioni e un registro eventi maggiormente dettagliato. Sono disponibili vari software di partner che supportano un gran numero di credenziali e funzioni.
-----------------------------	---

Integrazione di sistemi

API (interfaccia per la programmazione di applicazioni)	API aperta per integrazione software.
Streaming evento	Si integra con il sistema di gestione degli eventi della telecamera per abilitare lo streaming evento sul software di gestione e attività della telecamera come controllo I/O, notifiche ed edge storage.
Dispositivi supportati	Integrazione diretta con AXIS A1001 Network Door Controller e AXIS A91 Network I/O Relay Modules.
Generale	
Paesi supportati	Per un elenco completo dei paesi supportati, visitare la pagina del dispositivo all'indirizzo axis.com
Lingue	Inglese

AXIS P1455-LE-3 License Plate Verifier Kit

Videocamera

Sensore di immagine	RGB CMOS Progressive Scan da 1/2,8"
Obiettivo	Varifocale, 10,9-29 mm, F1.7-1.7 Campo visivo orizzontale 29°-11° Campo visivo verticale 17°-6,5° Varifocale, messa a fuoco e zoom remoti, controllo P-Iris, correzione IR
Funzioni per le riprese diurne/notturne	Filtro IR rimovibile automaticamente
Illuminazione minima	Colore: 0,07 lux, a 50 IRE F1.7 B/N: 0,01 lux, a 50 IRE F1.7 0 lux con illuminazione IR attiva
Velocità otturatore	Da 1/66500 s a 2 s

System-on-chip (SoC)

Modello	ARTPEC-7
Memoria	RAM DA 1024 MB, flash da 512 MB

Video

Compressione video	H.264 (MPEG-4 Parte 10/AVC) Baseline, Main and High Profile H.265 (MPEG-H Part 2/HEVC), Main Profile Motion JPEG
Risoluzione	Da 1.920 x 1080 a 160 x 90
Velocità in fotogrammi	Con Forensic WDR: Fino a 25/30 fps (50/60 Hz) in tutte le risoluzioni Senza WDR: fino a 50/60 fps (50/60 Hz) in tutte le risoluzioni
Streaming video	Possibilità di trasmettere più flussi H.264, H.265 e Motion JPEG configurabili singolarmente Axis Zipstream technology in H.264 e H.265 Velocità in fotogrammi e larghezza di banda regolabili H.264/H.265 VBR/ABR/MBR Modalità a bassa latenza Indicatore di streaming video
Streaming multi-view	Fino a 8 aree di visione ritagliate singolarmente
Impostazioni immagini	Saturazione, contrasto, luminosità, nitidezza, Forensic WDR: fino a 120 dB in base alla scena, bilanciamento del bianco, soglia giorno/notte, modalità di esposizione, zone di esposizione, sbrinamento, compressione e orientamento: auto, 0°, 90°, 180°, 270° incluso formato corridoio, specularità immagini, sovrapposizione testo dinamico e immagini, privacy mask, esposizione adattiva al movimento, stabilizzatore elettronico dell'immagine
Rotazione/inclinazione/zoom	PTZ digitale, zoom digitale

Audio

Flussi audio	Ingresso audio, simplex, audio bidirezionale tramite tecnologia edge-to-edge
Codifica audio	24 bit LPCM, AAC-LC 8/16/32/48 kHz, G.711 PCM 8 kHz, G.726 ADPCM 8 kHz, Opus 8/16/48 kHz Velocità di trasmissione configurabile
Input/output audio	Ingresso per microfono esterno o ingresso linea, ingresso audio digitale, associazione altoparlante di rete

Rete

Sicurezza	Protezione mediante password, filtro indirizzi IP, crittografia HTTPS ^a , crittografia, controllo degli accessi di rete IEEE 802.1X (EAP-TLS) ^a , autenticazione digest, registro degli accessi utenti, gestione certificati centralizzata, protezione ritardo forza bruta, firmware firmato, avvio sicuro, video firmato, Axis Edge Vault con ID dispositivo Axis
Protocolli di rete	IPv4, IPv6 USGv6, ICMPv4/ICMPv6, HTTP, HTTPS ^a , HTTP/2, TLS ^a , QoS Layer 3 DiffServ, FTP, SFTP, CIFS/SMB, SMTP, mDNS (Bonjour), UPnP [®] , SNMP v1/v2c/v3 (MIB-II), DNS/DNSv6, DDNS, NTP, NTS, RTSP, RTP, SRTP/RTSPS, TCP, UDP, IGMPv1/v2/v3, RTCP, ICMP, DHCPv4/v6, ARP, SSH, LLDP, CDP, MQTT v3.1.1, syslog sicuro (RFC 3164/5424, UDP/TCP/TLS), indirizzo di collegamento locale (ZeroConf)

Integrazione di sistemi

API (interfaccia per la programmazione di applicazioni)	API aperta per l'integrazione di software, compresi VAPIX [®] e AXIS Camera Application Platform; specifiche disponibili all'indirizzo axis.com Connessione al cloud con un clic Profilo G di ONVIF [®] , Profilo M di ONVIF [®] , Profilo S di ONVIF [®] e Profilo T di ONVIF [®] , specifiche disponibili all'indirizzo onvif.org
Comandi su schermo	Transizione livello diurno/notturno Sbrinamento Ampio intervallo dinamico Illuminazione IR Stabilizzatore elettronico dell'immagine Indicatore di streaming video
Condizioni degli eventi	Analisi Rilevatori: accesso al flusso dal vivo, video motion detection, rilevamento di suoni, modalità notturna/diurna, rilevamento urti, manomissione Hardware: rete, temperatura Segnale di input: porta digitale di ingresso, attivazione manuale, ingressi virtuali Archiviazione: interruzione, registrazione Sistema: pronto all'uso Ora: ricorrenza, pianificazione di utilizzo Stato ingresso supervisionato modificato Sottoscrizione MQTT
Azioni eventi	Registrazione video: scheda di memoria e condivisione di rete Caricamento di immagini o clip video: FTP, SFTP, HTTP, HTTPS, condivisione di rete ed e-mail Buffer video pre/post allarme o buffer immagini per la registrazione o il caricamento Notifica: e-mail, HTTP, HTTPS, TCP e trap SNMP PTZ: preset PTZ, avvio/arresto giro di ronda Sovrapposizione testo, attivazione uscita esterna, modalità notturna/diurna Pubblicazione MQTT
Supporti di installazione incorporati	Contatore di pixel, zoom remoto (ottico 3x), messa a fuoco remota, auto rotazione
Analisi	
Capacità di calcolo	MLPU (unità di elaborazione apprendimento automatico)
Metadati	Dati oggetto: Classi: persone, volti, veicoli, targhe Attendibilità, posizione Dati eventi: Riferimento produttore, scenari, condizioni di attivazione
Applicazioni	Include AXIS License Plate Verifier AXIS Video Motion Detection, allarme di active tampering e rilevamento urti Per il supporto per AXIS Camera Application Platform che consente l'installazione di applicazioni di terze parti, visitare axis.com/acap
Generale	
Alloggiamento	Alloggiamento di classe IP66/IP67, NEMA 4X e IK10 Combinazione di policarbonato e alluminio Colore: bianco NCS S 1002-B
Sostenibilità	Senza PVC, senza BFR/CFR
Alimentazione	Power over Ethernet IEEE 802.3af/802.3at Tipo 1 Classe 3 Tipico: 8,5 W, massimo 12,95 W 12-28 V CC, tipico 7,8 W, massimo 12,95 W
Connettori	RJ45 schermato per 10BASE-T/100BASE-TX/1000BASE-T Ingresso microfono/linea da 3,5 mm Morsetteria per 1 ingresso allarme supervisionato e 1 uscita (uscita 12 V CC, carico max 25 mA) Input CC
Illuminazione IR	OptimizedIR con LED a infrarossi da 850 nm ad elevata efficienza energetica e di lunga durata Ampiezza del raggio 45 m (150 piedi) o maggiore a seconda della scena

Dispositivo di archiviazione	Supporto per scheda microSD/microSDHC/microSDXC Supporto per la codifica della scheda di memoria (AES-XTS-Plain64 256 bit) Registrazione su dispositivo NAS (Network Attached Storage) Per consigli sulle schede di memoria e su NAS, visitare axis.com	Peso	Con schermo di protezione dagli agenti atmosferici: 1,2 kg
Condizioni di funzionamento	Da -40 °C a 60 °C Temperatura massima secondo NEMA TS2 (2.2.7): 74 °C Umidità relativa compresa tra 10% e 100% (con condensa)	Dimensioni	Ø132 x 264 mm
Condizioni di immagazzinaggio	Da -40 °C a 65 °C Umidità relativa compresa tra 5% e 95% (senza condensa)	Accessori inclusi	Guida all'installazione, decodificatore Windows® con 1 licenza utente, sagoma per la foratura, kit connettori, staffa di montaggio, chiavi a L Torx® AXIS Weather Shield L
Approvazioni	EMC EN 55032 classe A, EN 50121-4, IEC 62236-4, EN 55035, EN 61000-3-3, EN 61000-6-1, EN 61000-6-2, FCC parte 15 sottosezione B classe A, ICES-3(A)/NMB-3(A), VCCI classe A, RCM AS/NZS CISPR 32 classe A Sicurezza IEC/EN/UL 62368-1, IEC/EN/UL 60950-22, IS 13252, IEC 62471 Ambiente IEC 60068-2-1, IEC 60068-2-2, IEC 60068-2-6, IEC 60068-2-14, IEC 60068-2-27, IEC 60068-2-78, IEC/EN 60529 IP66/IP67, IEC/EN 62262 IK10, NEMA 250 Tipo 4X, NEMA TS 2 (2.2.7-2.2.9) Rete NIST SP500-267	Accessori opzionali	AXIS T94F01M J-Box/Gang Box Plate, AXIS T91A47 Pole Mount, AXIS T94P01B Corner Bracket, AXIS T94F01P Conduit Back Box, AXIS Weather Shield K, Axis PoE Midspans Per ulteriori accessori, visitare axis.com
		Video management software	AXIS Companion, AXIS Camera Station e il software per la gestione di video dei partner ADP/esperti nello sviluppo di applicazioni di Axis sono disponibili all'indirizzo axis.com/vms
		Lingue	Inglese, tedesco, francese, spagnolo, italiano, russo, cinese semplificato, giapponese, coreano, portoghese, cinese tradizionale
		Garanzia	Garanzia di 5 anni, visitare axis.com/warranty

a. Questo dispositivo viene fornito con un software sviluppato da OpenSSL Project per l'utilizzo con OpenSSL Toolkit. (openssl.org) e software di crittografia scritto da Eric Young (ey@cryptsoft.com).