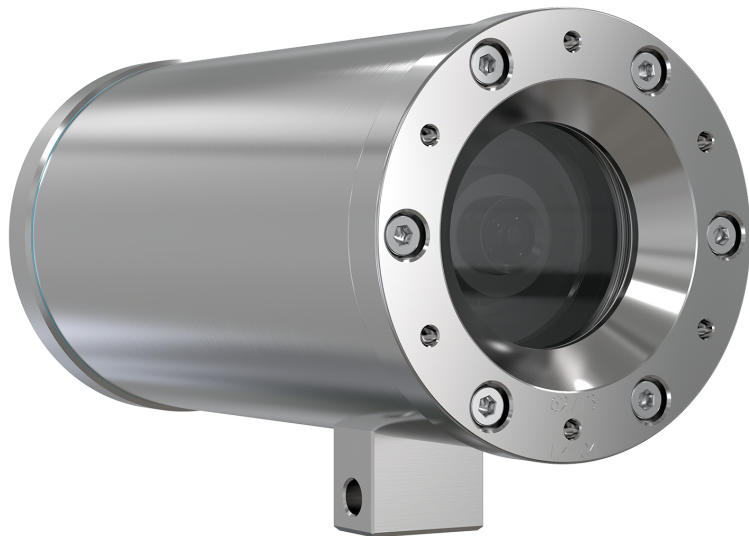


ExCam XF M3016 Explosion-Protected Network Camera

Pequeño factor de forma para la supervisión de procesos en entornos peligrosos

ExCam XF M3016 se presenta en una carcasa protegida contra explosiones de acero inoxidable y está certificada (ATEX/IECEX/EAC Ex/IA) para su uso en zonas potencialmente combustibles. Es ligera, resistente y de caja fija. Incorpora Wide Dynamic Range (WDR), un amplio campo de visión y una excelente calidad de imagen de 3 MP a un máximo de 30 imágenes por segundo. Ofrece una instalación sencilla realizada por una sola persona y, gracias a su diseño compacto, se adapta fácilmente a cualquier lugar donde se necesite. Recibe alimentación a través de Ethernet (PoE) e incluye un cable no blindado previamente conectado de 5 m. Además, la tecnología Axis Zipstream compatible con H.264 y H.265 reduce significativamente los requisitos de ancho de banda y almacenamiento.

- > **3 MP a 30 imágenes por segundo, amplio campo de visión y WDR**
- > **Ligera y compacta**
- > **Alimentada por PoE con cable sin blindar**
- > **ATEX, IECEX, EAC Ex e IA**
- > **Zonas 1, 2, 21, 22; Grupos IIC, IIIC**



ExCam XF M3016 Explosion-Protected Network Camera

Cámara	
Sensor de imagen	Iris y enfoque fijos CMOS RGB de barrido progresivo de 1/3"
Lente	2,8 mm, F2.0 Relación de aspecto 4:3: Campo de visión horizontal: 69°, campo de visión vertical: 52° Relación de aspecto 16:9: Campo de visión horizontal: 92°, campo de visión vertical: 52°
Iluminación mínima	0,4 lux a 50 IRE F2.0
Velocidad de obturación	De 1/32 500 s a 1/5 s
Vídeo	
Compresión de vídeo	H.264 (MPEG-4 Parte 10/AVC) Main Profile y High Profile H.265 (MPEG-H Part 2/HEVC) Main Profile Motion JPEG
Resoluciones	De 2016x1512 a 320x240 (4:3) o de 2304x1296 a 640x360 (16:9)
Velocidad de imagen	25/30 imágenes por segundo con una frecuencia de la línea de alimentación de 50/60 Hz
Retransmisión de vídeo	Múltiples secuencias configurables individualmente en H.264, H.265 y Motion JPEG Tecnología Axis Zipstream en H.264 y H.265 Velocidad de imágenes y ancho de banda controlables VBR/MBR H.264/H.265
Retransmisión de secuencia multiventana	Dos áreas de visión recortadas individualmente a velocidad de imagen máxima
Parámetros de la imagen	Compresión, color, brillo, nitidez, contraste, contraste local, balance de blancos, control de exposición, superposición de texto e imágenes, duplicación de imágenes y máscaras de privacidad WDR: hasta 100 dB en función de la escena Rotación: 0°, 90°, 180°, 270°, incluido el formato pasillo
Red	
Seguridad	Protección con contraseña, filtrado de direcciones IP, HTTPS ^a , control de acceso a la red IEEE 802.1x (EAP-TLS) ^a , autenticación Digest, registro de acceso de usuarios, gestión centralizada de certificados, protección contra retrasos de fuerza bruta, firmware firmado
Protocolos compatibles	IPv4, IPv6 USGv6, HTTP, HTTPS ^a , SSL/TLS ^a , QoS Layer 3 DiffServ, FTP, SFTP, CIFS/SMB, SMTP, Bonjour, UPnP TM , SNMP v1/v2c/v3 (MIB-II), DNS, DynDNS, NTP, RTSP, RTP, TCP, UDP, IGMPv1/v2/v3, RTCP, ICMP, DHCP, ARP, SOCKS, SSH, LLDP, MQTT v3.1.1
Integración de sistemas	
Interfaz de programación de aplicaciones	API abierta para integración de software, incluidos VAPIX [®] y AXIS Camera Application Platform; especificaciones en axis.com . Conexión a la nube con un solo clic ONVIF [®] Profile G, ONVIF [®] Profile S y ONVIF [®] Profile T, especificaciones disponibles en onvif.org
Analíticas	Incluido AXIS Vídeo Motion Detection, alarma antimanipulación activa Para consultar la compatibilidad con la AXIS Camera Application Platform, que permite la instalación de aplicaciones de terceros, visite axis.com/acap
Activadores de evento	Análisis, entradas virtuales mediante API y eventos de almacenamiento local
Acciones de evento	Grabación de vídeo: Tarjeta SD y recurso compartido de red Carga de imágenes o clips de vídeo: FTP, SFTP, HTTP, HTTPS, recurso compartido de red y correo electrónico Memoria de vídeo o imágenes previa y posterior a la alarma para grabación o carga Notificación: correo electrónico, HTTP, HTTPS, TCP y trap SNMP Superposición de texto
Retransmisión de datos	Datos de evento
Ayuda integrada para la instalación	Contador de píxeles
General	
Carcasa	Carcasa de acero inoxidable EN 1.4404 (ASTM 316L) con clasificación IP68 para una protección máxima contra la corrosión Carcasa fabricada y certificada por Samcon Prozessleittechnik GmbH, www.samcon.eu
Sostenibilidad	Sin PVC
Memoria	512 MB de RAM, 512 MB de Flash
Alimentación	Alimentación a través de Ethernet (PoE) IEEE 802.3af/802.3at Tipo 1 Clase 1, 2,9 W típicos, 3,8 W máx.
Conectores	5 m de cable blindado para red (CAT 6) con RJ45 10BASE-T/100BASE-TX PoE
Almacenamiento	Tarjeta AXIS Surveillance microSDXC Card 64 GB preinstalada Compatible con cifrado de tarjeta SD Compatibilidad con grabación en almacenamiento en red (NAS) Para consultar las recomendaciones para tarjetas SD y NAS, visite axis.com
Condiciones de funcionamiento	De -5 °C a 40 °C Temperatura máxima (intermitente): 50 °C Humedad relativa del 10 al 100 % (con condensación)
Condiciones de almacenamiento	De -40 °C a 65 °C Humedad relativa: del 5 al 95 % (sin condensación)
Homologaciones	EMC EN 55032 Clase B, EN 61000-6-2 Seguridad IS 13252 Ambientales IEC 60068-2-1, IEC 60068-2-2, IEC 60068-2-6, IEC 60068-2-14, IEC 60068-2-27, IEC 60068-2-78, IEC/EN 60529 IP68 Explosiones EN/IEC/GOST/SANS 60079-0, EN/IEC/GOST/SANS 60079-1, EN/IEC/GOST/SANS 60079-31 Red: NIST SP500-267
Certificaciones	Clave de modelo: T08-VA.1.2.K1.BOR-N.N-005.N-P-090 ATEX: II 2 G Ex db IIC T6 Gb, II 2 D Ex tb IIIC T80 °C Db Certificado: TÜV 18 ATEX 8218X IECEx: Ex db IIC T6 Gb, Ex tb IIIC T80 °C Db Certificado: TUR 18.0023X EAC Ex: 1Ex db IIC T6 Gb, Ex tb IIIC T80 °C Db Serie: T8, Modelo: T08-VA1.2. Certificado: TC RU C-DE.AB61.B.00381/19 IA: Ex db IIC T6 Gb, Ex tb IIIC T80 °C Db Certificado: MASC MS/18-3256X PESO: Ex db IIC T6 Gb Certificado: A/P/HQ/KA/104/5735
Dimensiones	179 x 79 x 96 mm
Peso	2,7 kg con el cable
Accesorios incluidos	Guía de instalación, descodificador de Windows [®] (1 licencia de usuario), AXIS Surveillance microSDXC Card 64 GB
Accesorios opcionales	Wall Mount ExCam XF M30, Pole Mount ExCam XF, EXTB-3 Junction Box ExCam, cables ExCam (no blindados) de 10, 25 o 95 m, cables ExCam (blindados) de 10, 25 o 95 m, Ex Connection Rail 4-port PoE PS 24, Ex Connection Rail 8-port PoE PS 24, Weathershield ExCam XF M30 Para obtener información sobre otros accesorios, consulte axis.com
Software de gestión de vídeo	AXIS Companion, AXIS Camera Station y el software de gestión de vídeo de socios desarrolladores de aplicaciones de Axis están disponibles en axis.com/vms
Idiomas	Inglés, alemán, francés, español, italiano, ruso, chino simplificado, japonés, coreano, portugués, chino tradicional
Garantía	Garantía de 5 años; consulte axis.com/warranty .

a. Este producto incluye software desarrollado por OpenSSL Project para su uso en el OpenSSL Toolkit. (www.openssl.org) y software criptográfico escrito por Eric Young (ey@cryptsoft.com).

Responsabilidad medioambiental:

axis.com/environmental-responsibility