

## AXIS W700 Mk II Docking Station 1-bay

AXIS W700 Mk II Docking Station 1-bay facilita la gestión de la cámara corporal con funciones de carga rápida y descarga de datos rápida, segura y sencilla.

- > **Tomar y en marcha: lista cuando usted lo está**
- > **Acoplar y dejar: fiable descarga automática de datos y carga rápida**
- > **Conectores de acoplamiento fiables**
- > **Resistente a las salpicaduras**



# AXIS W700 Mk II Docking Station 1-bay

## Red

**Protocolos de red** IPv4, IPv6 USGv6, HTTPS, mDNS (Bonjour), DNS/DNSv6, NTP, TCP, UDP, ICMP, DHCPv4/v6, ARP

**Rendimiento** 100 Mbit/s

## General

**Capacidad** 1 bahía

**Carcasa** Carcasa de plástico  
color: negro NCS S 9000-N

**Alimentación** 5 V CC, 15 W máx.

**Conectores** Red: Shielded RJ45 10BASE-T/100BASE-TX/1000BASE-T  
Alimentación: Entrada CC  
Almohadillas para pines Pogo

**Condiciones de funcionamiento** Temperatura: 0 °C a 40 °C  
Humedad relativa: del 10 al 85 % (sin condensación)

**Condiciones de almacenamiento** Temperatura: de -40 °C a 65 °C  
Humedad relativa: Humedad relativa: del 10 al 85 % (sin condensación)

**Dimensiones** Para conocer las dimensiones totales del producto, consulte el plano de dimensiones de esta ficha técnica.

**Peso** 133 g

**Contenido de la caja** Estación de acoplamiento, fuente de alimentación, guía de instalación

**Garantía** Garantía de 3 años; consulte [axis.com/warranty](https://www.axis.com/warranty)

**Referencias** Disponible en <https://www.axis.com/products/axis-w700-mk-ii-docking-station-1-bay#part-numbers>

## Homologaciones

**Marcas de productos** UL/cUL, CE, KC, VCCI, RCM, NOM, WEEE, ICES, FCC

**Cadena de suministro** Cumple los requisitos de TAA

**EMC** CISPR 35, CISPR 32 Class B, EN 55032 Clase B, EN 55035, EN 61000-6-1, EN 61000-6-2  
**Australia/Nueva Zelanda:** RCM AS/NZS CISPR 32 Clase B  
**Canadá:** ICES-3(B)/NMB-3(B)  
**Japón:** VCCI Clase B  
**EE. UU.:** FCC Parte 15 Subparte B Clase B

**Seguridad** CAN/CSA C22.2 N.º 62368-1 ed. 3, IEC/EN/UL 62368-1, RCM AS/NZS 62368.1:2022

**Ambiental** IEC 60068-2-1, IEC 60068-2-14, IEC 60068-2-2, IEC 60068-2-78

**Red** Compatible con rendimiento NIST SP500-267

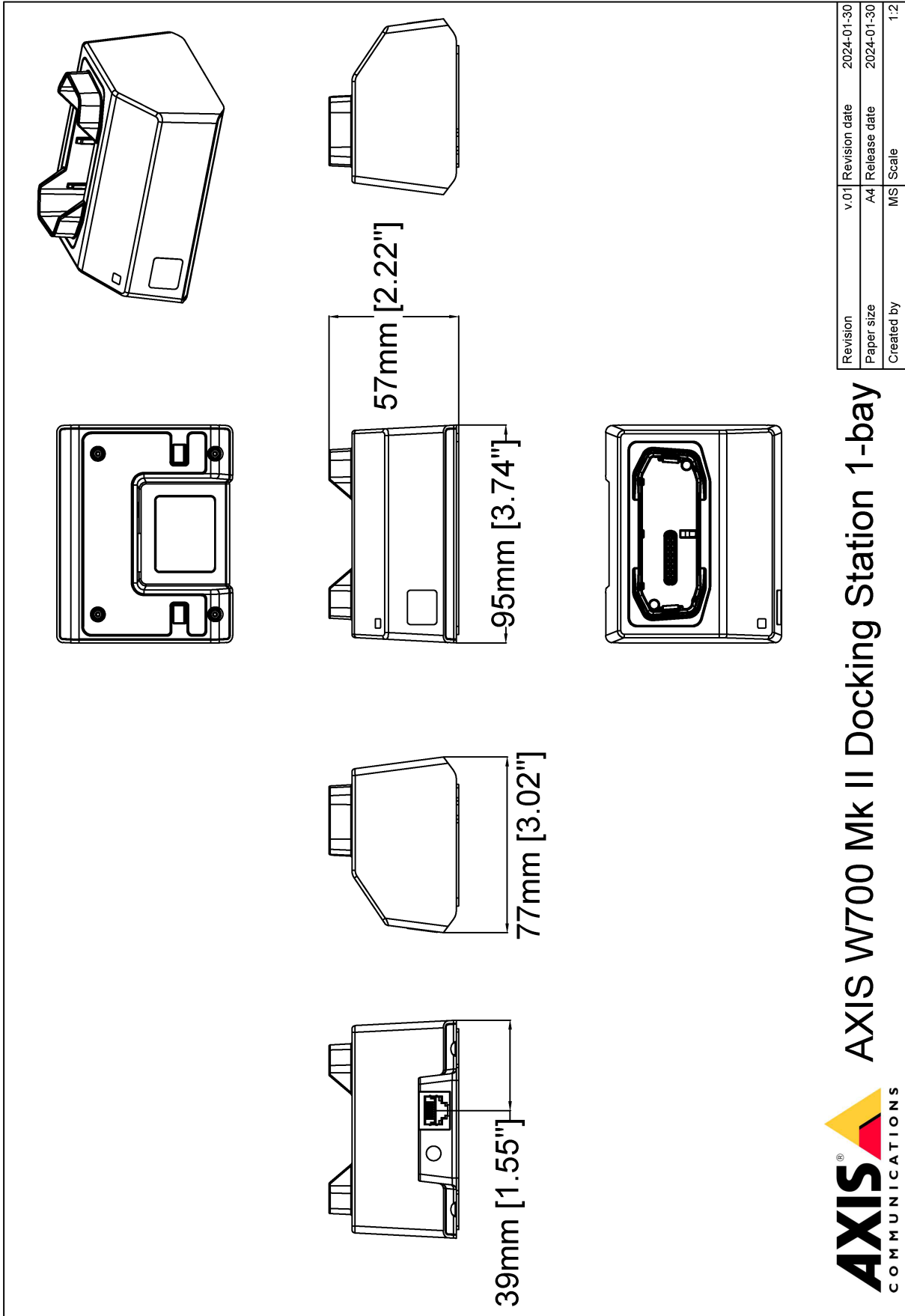
## Sostenibilidad

**Control de sustancias** sin PVC  
RoHS de conformidad con la directiva europea RoHS 2011/65/UE y EN 63000:2018  
REACH de conformidad con (CE) no 1907/2006. Para SCIP UUID, consulte [echa.europa.eu](https://echa.europa.eu)

**Materiales** Se ha evaluado para encontrar minerales en conflicto de acuerdo con las guías de la OCDE  
Para obtener más información sobre la sostenibilidad en Axis, vaya a [axis.com/about-axis/sustainability](https://www.axis.com/about-axis/sustainability)

**Responsabilidad medioambiental** [axis.com/environmental-responsibility](https://www.axis.com/environmental-responsibility)  
Axis Communications es firmante del Acuerdo Mundial de las Naciones Unidas, lea más en [unglobalcompact.org](https://www.un.org/globalcompact.org)

# Esquemas de dimensiones



©2024 Axis Communications AB. AXIS COMMUNICATIONS, AXIS, ARTPEC y VAPIX son marcas comerciales registradas de Axis AB en distintas jurisdicciones. Todas las demás marcas comerciales son propiedad de sus respectivos propietarios. Nos reservamos el derecho a introducir modificaciones sin previo aviso.



AXIS W700 Mk II Docking Station 1-bay

