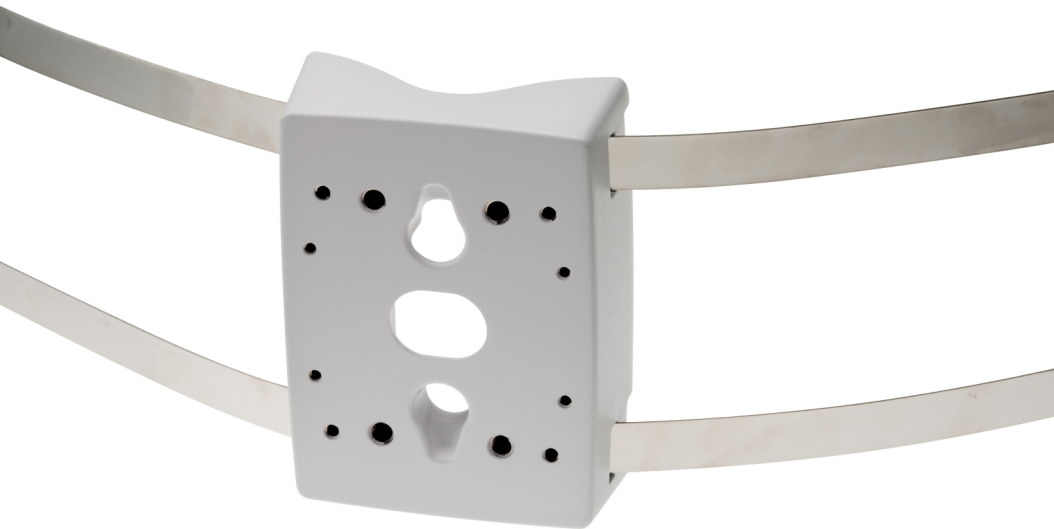


AXIS T91A47 폴 마운트

소형 및 대형 폴용

AXIS T91A47 폴 마운트는 실내 및 실외용으로 설계되었습니다. 직경 60-110mm(2 3/8-4 5/16인치)의 폴용 스틸 스트랩이 있는 제품, 그리고 직경 110-400mm(4 5/16-15 3/4인치)의 폴용 스틸 스트랩이 있는 제품 2개의 버전으로 제공됩니다. 또한 카메라를 빔에 부착하는 데 사용될 수 있습니다. AXIS T91A47이 고정형 돔 카메라에 사용되는 경우 펜던트 키트와 같은 추가 액세서리가 필요하지 않으므로 비용 효율적인 솔루션입니다.

- > 실내 및 실외용
- > 튼튼하고 안전한 설치
- > 손쉬운 설치
- > IK10의 파손 방지
- > 부식 방지



AXIS T91A47 폴 마운트

모델	AXIS T91A47 폴 마운트 60-110mm AXIS T91A47 폴 마운트 110-400mm	승인	IEC/EN/UL 60950-1 IEC/EN/UL 60950-22 EN 50581 IEC 62262 IK10 NEMA 250 Type 4X ^a
일반		치수	111 x 42 x 147mm(4 3/8 x 1 5/8 x 5 13/16인치)
지원 제품	AXIS M11-E 카메라 AXIS P13-E 카메라 AXIS Q16-E 카메라 AXIS Q17-E 카메라 AXIS Q19-E 카메라 AXIS M30 시리즈(AXIS M3004/M3005 제외) AXIS P32 시리즈 AXIS P33 시리즈의 실외 카메라 AXIS Q35 시리즈 AXIS Q36 시리즈 AXIS T92E 시리즈, AXIS T93E05, AXIS T93F 시리즈, AXIS T93G05	무게	스틸 스트랩 없는 0.3kg(0.7lb)
최대 하중	15kg(33lb)	포함 액세서리	설치 가이드 케이블 타이, 나사 AXIS T91A47 60-110mm(2 3/8-4 5/16인치): 스틸 스트랩 700mm(28인치) AXIS T91A47 110-400mm(4 5/16-15 3/4인치): 스틸 스트랩 1450mm(57인치)
케이블 포설	후면: 케이블 구멍 측면: U형 케이블 구멍(26mm/1인치)	필요 액세서리	폴 브라켓 스트립용 장착 도구
설치환경	실내용 실외용	보증	Axis 3년 보증(www.axis.com/warranty 참조)

a. 부식 방지 전용

환경적 책임: axis.com/environmental-responsibility