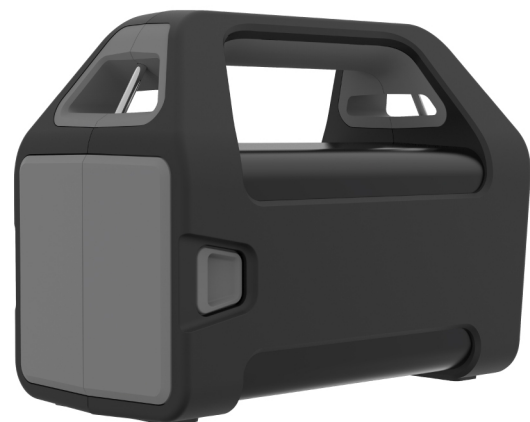


## AXIS T8415 Wireless Installation Tool

### シンプルな操作

AXIS T8415 Wireless Installation Toolは、バッテリーを電源とする携帯デバイスで、カメラに直接接続してライブ映像を表示することができます。強力なバッテリーにより、AXIS PoEカメラに最大30 Wの電源を何時間も供給することができます。AXIS T8415はWi-Fi機能を内蔵し、インストールする人のスマートフォンまたはタブレットから数秒以内に接続できるため、カメラのライブビューに手軽にアクセスできます。フォーカス、IPアドレス、イメージの回転といったカメラの基本機能は、スマートフォン経由で調整できます。無料のアプリがスマートフォン用 (iOSまたはAndroid) に提供されており、App StoreまたはGoogle Playからダウンロードできます。

- > ONVIFを含む複数のカメラの検出
- > Axisカメラインストール用の専用アプリに対応
- > スマートフォンからワイヤレス接続
- > 強力な内蔵バッテリー
- > PoE+のサポート



## AXIS T8415 Wireless Installation Tool

|                      |  |                   |  |
|----------------------|--|-------------------|--|
| <b>ネットワーク</b>        |  | <b>動作条件</b>       | 0 °C~50 °C<br>湿度20~80% RH (結露不可)   |
| <b>IP設定</b>          | IPv4アドレスの自動または手動設定   | <b>保管条件</b>       | -30 °C~70 °C<br>湿度20~80% RH (結露不可)   |
| <b>ネットワークコネクタ</b>    | 10BASE-T/100BASE-TX  | <b>認証・認可</b>      | <b>EMC</b><br>EN 55032 Class A、FCC Part 15 Subpart B Class B、ICES-003 Class B、VCCI Class B、KCC KN32 Class B、KN35、RCM AS/NZS CISPR 22 Class B<br><b>安全性</b><br>IEC/EN/UL 60950-1、EN 62368-1、CE<br><b>環境</b><br>RoHS、REACH、WEEE<br><b>ワイヤレス</b><br>EN 300328、EN 301489-1、EN 301489-17、EN 301893、FCC Part 15 Subpart C、TELEC<br><b>バッテリー</b> : UL、IMDG、IATA、CE、ROHS、REACH、WEEE、ADR、ECHA、DoT |
| <b>無線インターフェース</b>    | IEEE 802.11b/g/n/ac<br>5 GHz (デフォルト) a/ac/n - チャネル36、40、または44<br>2.4 GHz b/g/n - チャネル1、6、または11   | <b>外形寸法</b>       | 150 x 100 x 205 mm   |
| <b>セキュリティ</b>        | WPA2-PSK   | <b>重量</b>         | フルユニット: 2.2 kg<br>バッテリーモジュール: 1.6 kg   |
| <b>システムインテグレーション</b> |  | <b>付属品</b>        | 携帯ストラップ<br>AXISインストールツールバッテリー12V 3.4 Ah<br>AXIS Installation Charger Adaptor 12V 1A  |
| <b>対応プロトコル</b>       | Bonjourを使用するAxis製品、およびWS-Discoveryを使用するONVIF互換機器   | <b>オプションアクセサリ</b> | AXIS Installation Charger Adaptor 12V 1A<br>AXISインストールツールバッテリー12V 3.4 Ah<br>AXIS T8134 60 W Midspan (High PoEカメラ用)<br>AXIS Installation Bag  |
| <b>一般</b>            |  | <b>保証</b>         | 3年保証に関しては、 <a href="http://axis.com/warranty">axis.com/warranty</a> を参照してください。   |
| <b>ケーシング</b>         | <b>ボディ</b> :<br>素材: PC ABS<br>カラー: 黒<br><b>ハンドルインサート</b> :<br>素材: TPE<br>カラー: ダスティーグレー<br><b>バッテリーモジュール</b> :<br>素材: PC ABS<br>カラー: ダスティーグレー         |                   |  |
| <b>電源</b>            | <b>PoE</b> :<br>Power over Ethernet Plus (PoE+) IEEE 802.3at Type 2 Class 4<br><b>USB</b> :<br>5V、2.1 A<br><b>バッテリータイプ</b> :<br>12V、3.4 Ah、鉛蓄電池、VRLA |                   |  |
| <b>コネクタ</b>          | RJ45 - PoE 10BASE-T/100BASE-TX<br>RJ45 - PoE非対応10BASE-T/100BASE-TX<br>USBタイプA - 電源のみ<br>2.1 mm ジャック - バッテリーモジュールでバッテリー充電入力 中心電極プラス(+)                |                   |  |

## AXIS Wireless Installation Toolアプリケーション

|                  |  |  |   |
|------------------|--|--|---|
| <b>システム要件</b>    |  | <b>設定</b>  | <b>ネットワーク</b> : デバイスIPアドレス設定 (手動または自動)、サブネットマスク、デフォルトルータ<br><b>パスワード</b> : パスワードの変更<br><b>電源周波数</b> : 50 Hzまたは60 Hz<br><b>キャプチャーモード</b> : 可能な設定はデバイスに依存<br><b>高度な設定</b> : 詳細設定のリンクから他の設定にアクセスして変更 |
| <b>最低要件</b>      | iOS 7以降、Android 4.1以降                            | <b>環境責任</b> : <a href="http://axis.com/environmental-responsibility">axis.com/environmental-responsibility</a> |   |
| <b>対応製品</b>      | Bonjourを使用するAxis製品、およびWS-Discoveryを使用するONVIF互換機器 |  |   |
| <b>機能</b>        |  |  |   |
| <b>Axis製品</b>    | 検出、サムネイル、ライブビュー、回転、オートフォーカス(対応製品のみ)、スナップショット     |  |   |
| <b>ONVIF対応機器</b> | デバイスのホームページにリダイレクトして詳細を設定                        |  |   |