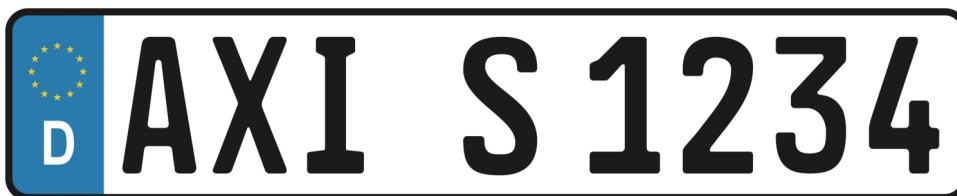


AXIS P1455-LE-3 License Plate Verifier Kit

Einfaches, kostengünstiges Set für langsamen Verkehr

AXIS P1455-LE-3 verfügt über eine Bullet-Kamera mit festem Bildwinkel mit HDTV 1080 px und wird mit AXIS License Plate Verifier ausgeliefert. Dank des Freeflow-Modus eignet es sich optimal für den Einsatz bei langsam fließendem Verkehr wie beispielsweise in Stadtzentren, geschlossenen Wohnanlagen und Hochschulgeländen. Die kompakte und robuste Kamera mit Schutzklasse IK10 verfügt über eine Stoßerkennung für den Einbau in alle Umgebungen. Mit einem 29 mm Teleobjektiv kann diese kostengünstige Lösung Fahrzeugkennzeichen in 7 bis 20 Metern Entfernung ablesen. Es umfasst Axis Bildverbesserungstechnologien sowie Optimized IR – für scharfe Bilder von Fahrzeugkennzeichen rund um die Uhr. Darüber hinaus lässt es sich in AXIS Camera Station integrieren.

- > **Optimal bei langsam fließendem Verkehr**
- > **Liest Fahrzeugkennzeichen aus 7 bis 20 m Entfernung**
- > **Bewährt unter rauen Witterungsbedingungen**
- > **OptimizedIR für Erkennung in der Dunkelheit**
- > **Integration in AXIS Camera Station**



AXIS License Plate Verifier

Anwendung

Rechenplattform	Edge
Lizenzen	Inklusive Lizenz für AXIS License Plate Verifier.
Konfiguration	Webkonfiguration enthalten
Einstellungen	Bestimmen Sie einen ausgewählten Bereich in der Szene. Freigabe- und Sperrlistenlogik. Schrannenmodus: Freigabe für alle, Freigabe nur für Freigabeliste, Freigabe für alle außer Sperrliste. Mindestbreite: 130 Pixel für einreihige Nummernschilder; 70 Pixel für zweireihige Nummernschilder. FIFO-Ereignisprotokolleinträge einschließlich Nummernschildvorschau Bis zu 1000 Einträge im Kameraspeicher. Bis zu 100.000 Einträge auf AXIS Surveillance Cards. Konfigurierbare Vorhaltezeit von gespeicherten Ereignissen
Erfassungsbereich	7,0 bis 20 m
Fahrzeuggeschwindigkeit	Bis zu 70 km/h
Erfassungszeit	Weniger als 1 Sekunde.
Szenarien	

Typische Anwendungen

Nummernschilderkennung bei langsamen Geschwindigkeiten
Freeflow: Die Anwendung kann Nummernschilder im langsamen Verkehr auf größeren Zufahrtsstraßen, in Stadtzentren und geschlossenen Bereichen wie einem Campus, Häfen oder Flughäfen erkennen und lesen. Dadurch sind eine LPR-forensische Suche und durch LPR ausgelöste Ereignisse in einem VMS wie ACS möglich.
Zufahrtskontrolle für Fahrzeuge
Zutrittskontrolle: Die Anwendung überwacht die Ein- und Ausfahrten von eingezäunten Bereichen wie z. B. Parkplätzen. Die Anwendung überprüft anhand einer Freigabeliste oder Sperrliste die Zufahrtsberechtigung zu einem Bereich. Maximal 10.000 Nummernschilder pro Liste.
Für Szenarien, die einen größeren Funktionsumfang und mehr Flexibilität erfordern empfiehlt sich der AXIS A1001 Network Door Controller. AXIS A1001 mit der Software AXIS Entry Manage unterstützt Zugriffsregeln, einschließlich Zeitplänen und einem detaillierteren Ereignisprotokoll. Software mehrerer Partnerunternehmen mit Unterstützung für eine große Anzahl von Anmeldedaten und mit weiteren Funktionen erhältlich.

Systemintegration

Programmierschnittstelle	Offene API für Softwareintegration.
Ereignis-Streaming	Integrierbar in die Ereignisverwaltung der Kamera, um das Streamen von Ereignissen zur Videoverwaltungssoftware sowie Kameraaktionen wie E/A-Steuerung, Benachrichtigungen und Edge Storage zu ermöglichen.
Unterstützte Geräte	Direkt integrierbar in AXIS A1001 Network Door Controller und AXIS A91 Network I/O Relay Modules.
Allgemein	
Unterstützte Länder	Eine vollständige Liste unterstützter Länder finden Sie auf der Produktseite von axis.com .
Sprachen	Deutsch

AXIS P1455-LE-3 License Plate Verifier Kit

Kamera		Programmierschnittstelle	Offene API zur Softwareintegration, einschließlich VAPIX® und AXIS Camera Application Platform. Technische Daten auf axis.com Cloud-Anbindung mit einem Mausklick ONVIF®-Profil G, ONVIF®-Profil M, ONVIF®-Profil S und ONVIF®-Profil T, technische Daten auf onvif.org
Bildsensor	1/2,8 Zoll CMOS RGB mit progressiver Abtastung	Bildschirm-Bedienelemente	Wechsel Tag/Nacht Entnebelung Großer Dynamikbereich IR-Beleuchtung Elektronische Bildstabilisierung Indikator für Video-Streaming
Objektiv	Variofokus, 10,9 bis 29 mm, F1.7-1.7 Horizontales Sichtfeld 29°-11° Vertikales Sichtfeld 17°-6,5° Vario-Fokus, Remote-Fokus und fernsteuerbare Zoomfunktion, P-Iris-Blendensteuerung, IR-korrigiert	Ereignisbedingungen	Analysefunktion Detektoren: Zugriff auf Live-Stream, videobasierte Bewegungserkennung, Audioerfassung, Tag/Nacht-Modus, Stoßerkennung, Manipulation Hardware: Netzwerk, Temperatur Eingangssignal: Digitaler Eingangsport, manueller Auslöser, virtuelle Eingänge Speicher: Unterbrechung, Aufzeichnung System: einsatzbereites System Zeit: Wiederholung, Nutzungsplan Überwacher Eingang Zustand geändert MQTT abonnieren
Tag- und Nachtfunktion	Automatisch entfernbarer Infrarot-Sperrfilter	Ereignisaktionen	Videoaufzeichnung: SD-Karte und Netzwerk-Freigabe Hochladen von Bildern oder Videoclips: FTP, SFTP, HTTP, HTTPS, Netzwerk-Freigabe und E-Mail Video- oder Bildpufferung vor und nach Alarm für Aufzeichnung oder Hochladen Benachrichtigung per: E-Mail, HTTP, HTTPS, TCP und SNMP-Trap PTZ: PTZ-Voreinstellung, Rundgangüberwachung starten/stoppen Text-Overlay, externe Ausgangsaktivierung, Tag/Nacht-Modus MQTT veröffentlichen
Minimale Ausleuchtung	Farbe: 0,07 lx bei 50 IRE, F1.7 S/W: 0,01 lx bei 50 IRE, F1.7 0 lx bei eingeschaltetem IR-Strahler	Datenstreaming	Ereignisdaten
Verschlusszeit	1/66.500 s bis 2 s	Integrierte Installationshilfen	Pixelzähler, Remote-Zoom (3-fach optisch), Remote-Fokus, automatische Rotation
System-on-Chip (SoC)		Analysefunktion	
Modell	ARTPEC-7	Rechenfunktionen	Machine Learning Processing Unit (MLPU)
Arbeitsspeicher	1024 MB RAM, 512 MB Flash	Anwendungen	Lieferumfang AXIS License Plate Verifier AXIS Video Motion Detection, aktive Manipulationserfassung, Stoßerkennung Unterstützt die AXIS Camera Application Platform für die Installation von Anwendungen anderer Hersteller. Siehe dazu axis.com/acap .
Video		Allgemein	
Videokomprimierung	H.264 (MPEG-4 Abschnitt 10/AVC) Baseline, Main und High Profiles H.265 (MPEG-H Abschnitt 2/HEVC) Main Profile Motion JPEG	Gehäuse	Gehäuse zertifiziert nach IP66/IP67, NEMA 4X und IK10 Polycarbonatmischung und Aluminium Farbe: Weiß NCS S 1002-B
Auflösung	1.920 x 1.080 bis 160 x 90	Nachhaltigkeit	PVC-frei, BFR-/CFR-frei
Bildrate	Mit Forensic WDR: Bis zu 25/30 Bilder pro Sekunde (50/60 Hz) in allen Auflösungen Ohne WDR: Bis zu 50/60 Bilder pro Sekunde (50/60 Hz) in allen Auflösungen	Power	Power over Ethernet IEEE 802.3af/802.3at Typ 1 Klasse 3 Typisch: 8,5 W, max. 12,95 W 12-28 V Gleichstrom, normal 7.8 W, max 12,95 W
Videostreaming	Mehrere, einzeln konfigurierbare Videostreams in H.264, H.265 und Motion JPEG Axis Zipstream-Technologie in H.264 und H.265 Steuerbare Bildfrequenz und Bandbreite VBR/ABR/MBR H.264/H.265 Indikator für Videostreaming	Anschlüsse	RJ45 10BASE-T/100BASE-TX/1000BASE-T, geschirmt Eingang Mikrofon/Audio, 3,5 mm Anschlussblock für einen überwachten Alarmeingang und einen Ausgang (Ausgang 12 V Gleichstrom, max. Stromstärke 25 mA) Gleichstromeingang
Multi-View Streaming	Bis zu acht einzeln ausgeschnittene Sichtbereiche	IR-Beleuchtung	OptimizedIR mit energieeffizienten, langlebigen IR-LEDs, Wellenlänge 850 nm Reichweite 45 m und weiter (szenenabhängig)
Bildeinstellungen	Sättigung, Kontrast, Helligkeit, Schärfe, Forensic WDR: Bis zu 120 dB je nach Szene, Weißabgleich, Grenzwert Tag/Nacht, Belichtungsmodus, Belichtungszone, Entnebelung, Komprimierung, Ausrichtung: Automatisch, 0°, 90°, 180°, 270° einschließlich Corridor Format, Bildspiegelung, dynamisches Text- und Bild-Overlay, Privatzenenmaske, bewegungsabhängige Beleuchtung, elektronische Bildstabilisierung	Speicher	Unterstützt Speicherkarten des Typs microSD, microSDHC und microSDXC Unterstützt SD-Speicherkartenverschlüsselung (AES-XTS-Plain64 256bit) Aufzeichnung auf NAS (Network Attached Storage) Empfehlungen zu SD-Speicherkarten und NAS-Speichern finden Sie auf axis.com .
Schwenken/Neigen/Zoomen	Digitaler PTZ, digitaler Zoom	Systemintegration	
Audio			
Audiostreaming	Audioeingang, Simplex, Zweiwege-Audio über Edge-to-Edge-Technologie		
Audiocodierung	24 Bit LPCM, AAC-LC 8/16/32/48 kHz, G.711 PCM 8 kHz, G.726 ADPCM 8 kHz, Opus 8/16/48 kHz Konfigurierbare Bitrate		
Audioeingang/Audioausgang	Eingang für externes Mikrofon oder Audioeingang, digitaler Audioeingang, Kopplung mit Netzwerk-Lautsprecher		
Netzwerk			
Sicherheit	Kennwortschutz, IP-Adressenfilterung, HTTPS ^a -Verschlüsselung, Netzwerk-Zugriffskontrolle nach IEEE 802.1x (EAP-TLS) ^a , Digest-Authentifizierung, Benutzer-Zugriffsprotokoll, Zentrales Zertifikatsmanagement, Verzögerungsschutz gegen Brute-Force-Angriffe, signierte Firmware, sicheres Hochfahren, Axis Edge Vault mit Axis Geräte-ID		
Unterstützte Protokolle	IPv4, IPv6 USGv6, ICMPv4/ICMPv6, HTTP, HTTPS ^a , HTTP/2, TLS ^a , QoS Layer 3 DiffServ, FTP, SFTP, CIFS/SMB, SMTP, mDNS (Bonjour), UPnP [®] , SNMP v1/v2c/v3 (MIB-II), DNS/DNSv6, DDNS, NTP, RTSP, RTP, SRTP, TCP, UDP, IGMPv1/v2/v3, RTCP, ICMP, DHCPv4/v6, ARP, SOCKS, SSH, LLDP, CDP, MQTT v3.1.1, Syslog, Link-Local address (ZeroConf)		

Betriebsbedingungen	-40 °C bis +60 °C Maximale Temperatur gemäß NEMA TS2 (2.2.7): 74 °C Luftfeuchtigkeit 10 bis 100 % (kondensierend)
Lagerbedingungen	-40 °C bis +65 °C Luftfeuchtigkeit 5 bis 95 % (nicht kondensierend)
Zulassungen	EMV EN 55032 Klasse A, EN 50121-4, IEC 62236-4, EN 55035, EN 61000-3-3, EN 61000-6-1, EN 61000-6-2, FCC Teil 15 Unterteil B Klasse A, ICES-3(A)/NMB-3(A), VCCI Klasse A, RCM AS/NZS CISPR 32 Klasse A Sicherheit IEC/EN/UL 62368-1, IEC/EN/UL 60950-22, IS 13252, IEC 62471 Umgebung IEC 60068-2-1, IEC 60068-2-2, IEC 60068-2-6, IEC 60068-2-14, IEC 60068-2-27, IEC 60068-2-78, IEC/EN 60529 IP66/IP67, IEC/EN 62262 IK10, NEMA 250 Typ 4X, NEMA TS 2 (2.2.7-2.2.9) Netzwerk NIST SP500-267
Gewicht	Mit Wetterschutz: 1,2 kg
Abmessungen	Ø 132 x 264 mm

Im Lieferumfang enthaltenes Zubehör	Installationsanleitung, Einzellizenz für Windows®-Decoder, Bohrschablone, Steckersatz, Montagehalterung, Torx® L-Schlüssel AXIS Weather Shield L
Optionales Zubehör	AXIS T94F01M J-Box/Gang Box Plate, AXIS T91A47 Pole Mount, AXIS T94P01B Corner Bracket, AXIS T94F01P Conduit Back Box, AXIS Weather Shield K, Axis PoE Midspans Weiteres Zubehör finden Sie auf axis.com .
Video Management Software	AXIS Companion, AXIS Camera Station und Video Management Software von Axis Application Development-Partnern sind verfügbar auf axis.com/vms .
Sprachen	Englisch, Deutsch, Französisch, Spanisch, Italienisch, Russisch, Chinesisch (vereinfacht), Japanisch, Koreanisch, Portugiesisch, Chinesisch (traditionell)
Gewährleistung	Informationen zur fünfjährigen Axis Gewährleistung finden Sie auf axis.com/warranty

- a. *Dieses Produkt enthält Software, die vom OpenSSL Project zur Verwendung im OpenSSL Toolkit entwickelt wurde. (openssl.org) sowie kryptografische Software, die von Eric Young (eyay@cryptsoft.com) geschrieben wurde.*

Verantwortung für die Umwelt:

axis.com/environmental-responsibility