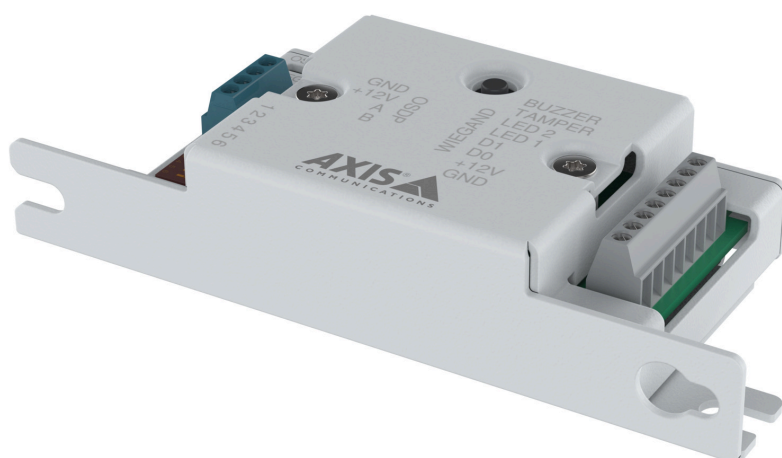


AXIS TA1101-B Wiegand to OSDP Converter

Comunicazione sicura ed efficiente

AXIS TA1101-B Wiegand to OSDP Converter è un accessorio versatile progettato per colmare il divario tra i lettori Wiegand e i door controller Axis, in particolare i door controller di rete AXIS A1710-B e A1810-B, che integrano solo la porta del lettore OSDP. Questo dispositivo compatto consente un'integrazione semplice grazie alla conversione dei segnali Wiegand in OSDP, consentendo una comunicazione moderna, sicura ed efficiente tra il lettore e il door controller.

- > **Abilitazione della connessione del lettore Wiegand al controllore tramite OSDP**
- > **OSDP verificato per garantire l'interoperabilità**
- > **Il design compatto si adatta a una scatola di giunzione singola**
- > **Alloggiamento come accessorio opzionale per il montaggio a parete**



AXIS TA1101-B Wiegand to OSDP Converter

Alimentazione

Ingresso

12 V CC, tipico 3 W, max 6,2 W

Uscita

Alimentazione in uscita lettore: 12 V CC, 440 mA

Interfaccia I/O

I/O digitali

2 input digitali per Wiegand D0, D1, 0-30 V CC
3 output digitali per Wiegand LED1, LED2 e segnale acustico, open drain, 0-30 V CC, max 100 mA
1 input per manomissione Wiegand, 0-30 V CC, possibile supervisione (4 stati)
Ingressi con supervisione¹: Resistenza di fine linea, collegamento seriale 1 K

RS485

1x porta, half-duplex, OSDP

Requisiti dei cavi

Dimensioni dei cavi per i connettori: AWG 26-16
Dati lettore (RS485): 1 doppino schermato, impedenza 120 ohm, AWG 24-16, omologato per un massimo di 1000 m (3281 ft)
Dati lettore (Wiegand): AWG 22-16, omologato per un massimo di 150 m (500 ft)
Lettore alimentato da AXIS TA1101-B (Wiegand): AWG 22-16, qualificato per un massimo di 150 m (500 ft)²
I/O come ingressi: AWG 24-16, omologato per un massimo di 200 m (656 ft)
Alimentazione esterna CC: AWG 22-16, omologato per un massimo di 3 m (10 ft)
Alimentazione CC dal controller ad AXIS TA1101-B: 1 doppino schermato, AWG 22-16, omologato fino a 150 m (500 ft)
Quando è alimentato dal controller: AWG 22-16, massimo 150 m (500 ft) tra controller e lettore Wiegand

Integrazione di sistemi

Rilevamento manomissione

Rilevamento dell'apertura dell'alloggiamento in caso d'uso con AXIS TA1201¹

1. Non previsto per UL 294

2. A seconda dell'intervallo dell'input della tensione e della corrente del lettore.

Approvazioni

Marche del prodotto

CE, FCC, ICES, KC, RCM, UL/cUL, VCCI, WEEE

Catena di fornitura

Conformità a TAA

EMC

CISPR 32 Classe B, EN 55035, EN 55032 Classe B, EN 50130-4, EN 61000-6-1, EN 61000-6-2

Giappone: VCCI Classe B

Corea: KS C 9835, KS C 9832 Classe B

Stati Uniti: FCC Parte 15 Sottosezione B Classe B

Ambiente

IEC 60068-2-1, IEC 60068-2-2, IEC 60068-2-6, IEC 60068-2-14, IEC 60068-2-27, IEC 60068-2-78

Protezione

CAN/CSA C22.2 N. 62368-1 ed. 3, IEC/EN/UL 62368-1 ed. 3, RCM AS/NZS 62368.1:2022, IEC/EN 62471 gruppo di rischio esente, UL 2043, UL 294

Cybersecurity

Sicurezza edge

Software: Software del dispositivo firmato
Keystore sicuro: elemento sicuro (CC EAL 6+, FIPS 140-3 Livello 3), Secure Boot

Documentazione

Distinta base del software AXIS OS (SBOM)
Per il download dei documenti, vai a axis.com/support/cybersecurity/resources
Per maggiori informazioni relativamente al supporto per la sicurezza informatica Axis, visitare axis.com/cybersecurity

Generale

Alloggiamento

Acciaio

Colore: bianco NCS S 1002-B

Montaggio

Montaggio a parete, montaggio su armadio elettrico³,
montaggio su scatola di giunzione singola, montaggio
su alloggiamento

Connettori

I/O: 1 morsettiera a 4 pin per il collegamento OSDP
I/O: 1 morsettiera a 8 pin per il collegamento Wiegand

Condizioni d'esercizio

Da -40 °C a 70 °C (da -40 °F a 158 °F)
UL 294: Da 0 °C a 70 °C (32 °F a 158 °F)
Umidità relativa compresa tra 10% e 85% (senza
condensa)

Condizioni di immagazzinaggio

Da -40 °C a 70 °C (da -40 °F a 158 °F)
Umidità relativa compresa tra 5% e 95% (senza
condensa)

Dimensioni

Per le dimensioni complessive del prodotto, vedere il
disegno quotato in questa scheda tecnica.

Peso

74 g (0.16 lb)

Contenuto della scatola

Convertitore da Wiegand a OSDP, guida
all'installazione, chiave di autenticazione del
proprietario

Accessori opzionali

AXIS TA1201 Wall Mount Enclosure⁴
Per ulteriori accessori, visitare il sito [axis.com/products/
axis-ta1101-b-wiegand-to-osdp-converter#accessories](https://axis.com/products/axis-ta1101-b-wiegand-to-osdp-converter#accessories)

Strumenti di sistema

AXIS Site Designer, selettore dispositivi, selettore
accessori
Disponibile all'indirizzo axis.com

Garanzia

Garanzia di 5 anni, visitare axis.com/warranty

Codici prodotto

Disponibile nel sito [axis.com/products/axis-ta1101-b-
wiegand-to-osdp-converter#part-numbers](https://axis.com/products/axis-ta1101-b-wiegand-to-osdp-converter#part-numbers)

Sostenibilità

Controllo sostanza

Senza PVC, senza BFR/CFR conformemente a JEDEC/ECA
Standard JS709
RoHS in conformità alla direttiva UE RoHS 2011/65/UE
e 2015/863 e EN IEC 63000:2018 standard
REACH conformemente a (EC) N. 1907/2006. For SCIP
UUID, consultare echa.europa.eu

Materiali

Sottoposto a controlli conformemente alle linee guida
OCSE nell'ambito dei "conflict minerals"
Per ulteriori informazioni relative alla sostenibilità
presso Axis, visitare axis.com/about-axis/sustainability

Responsabilità ambientale

axis.com/environmental-responsibility
Axis Communications è un firmatario del Global
Compact delle Nazioni Unite, per maggiori informazioni
vai su unglobalcompact.org

3. Deve essere installato in UL elencati, armadietti UL 294 con interruttore antimanomissione.

4. Per le installazioni con certificazione UL 294, consultare la guida all'installazione.

Disegno quotato

