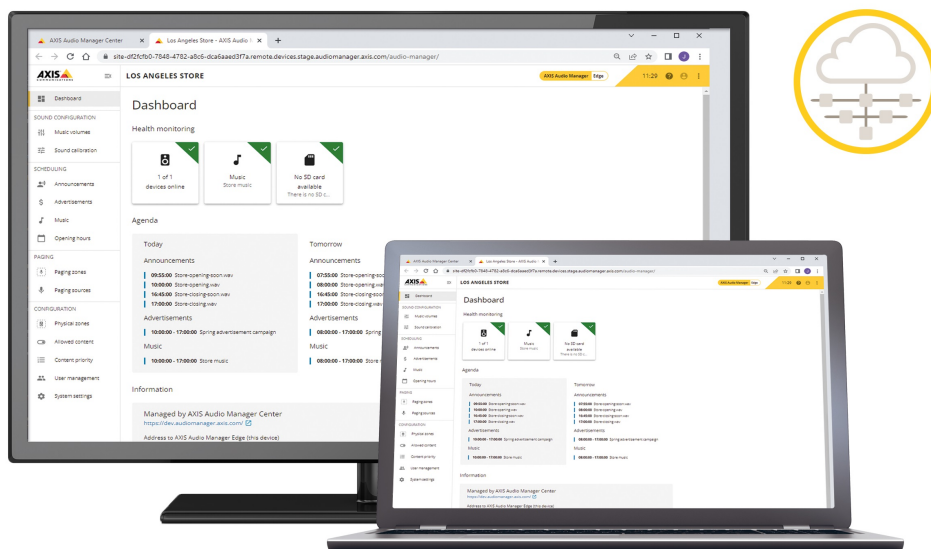


AXIS Audio Manager Center

Software di gestione audio multisito

AXIS Audio Manager Center è un servizio basato su sottoscrizione per la gestione e il monitoraggio remoto di sistemi multi-site che utilizzano AXIS Audio Manager Edge localmente. La soluzione cloud ibrida utilizza componenti locali e cloud per una soluzione conveniente e stabile. Riduce significativamente i carichi di lavoro degli utenti, con un Single Sign-On per pianificare annunci, musica di sottofondo, annunci e altro ancora per siti o aree selezionate. Impostare e regolare zone, contenuti e programmazioni è semplice, senza tempi di inattività. Inoltre, se una parte del sistema non funziona, il monitoraggio dell'integrità fornisce notifiche immediate. È disponibile anche una versione gratuita con un set di funzionalità limitato.

- > **Controllo centralizzato di migliaia di siti**
- > **Programmazione multisito**
- > **Monitoraggio dell'integrità del sistema**
- > **Autorizzazioni utente personalizzabili**
- > **Accesso remoto sicuro e integrato**



AXIS Audio Manager Center

Caratteristiche del sistema

Funzionalità

Standard:

- Gestione di più siti
- Gestione degli utenti con Single Sign-On
- Diritti di accesso in base al ruolo per utenti e gruppi
- Secure Remote Access
- Notifiche e monitoraggio dell'integrità

Premium:

- Programmazione
- Gestione e distribuzione dei contenuti
- Paging da remoto tramite AXIS Audio Manager Mobile app

Per ulteriori informazioni, visitare axis.com/products/axis-audio-manager-center

Licenze

Nessuna licenza richiesta per il set di funzionalità standard. Per le funzionalità Premium serve un abbonamento annuale.

Per ulteriori informazioni, visitare axis.com/axis-subscription.

Requisiti di sistema

Dispositivi supportati

Tutti i siti locali devono essere in esecuzione su AXIS Audio Manager Edge.

Dispositivi leader:

- Consigliato: AXIS C1110-E, AXIS C1111-E, AXIS C1210-E, AXIS C1211-E, AXIS C1510, AXIS C1511, AXIS C1610-VE, AXIS C8110, AXIS C8210, AXIS C1710, AXIS C1720, AXIS XC1311, AXIS D4200, AXIS D3110 MK II

- Dispositivi leader aggiuntivi supportati: AXIS C1310-E, AXIS C1310-E Mk II, AXIS C1410, AXIS C1410 MK II

- FW minimo richiesto: 11.4

Dispositivi riceventi:

- Supporta: Tutti i prodotti audio di rete Axis sopra riportati e AXIS C1004-E, AXIS C2005, AXIS C3003-E, AXIS C8033

- FW minimo richiesto: 10.12

Rete

Funzione di rete

Tutti i siti locali richiedono la connessione Internet al servizio hosted da Axis.

Porte utilizzate:

- TCP In uscita: 80, 443, 8883

Generale

Browser web

Firefox, Google Chrome, Microsoft Edge, Safari

Lingue

Inglese, francese, spagnolo, tedesco, italiano, olandese, polacco, portoghese brasiliano, giapponese, coreano, russo, cinese tradizionale, cinese semplificato

Accesso mobile

L'app mobile AXIS Audio Manager è disponibile per iOS e Android e consente l'accesso mobile per controllare il volume della musica di sottofondo e il paging da remoto.

Limitazioni

Fino a 200 altoparlanti per sito.