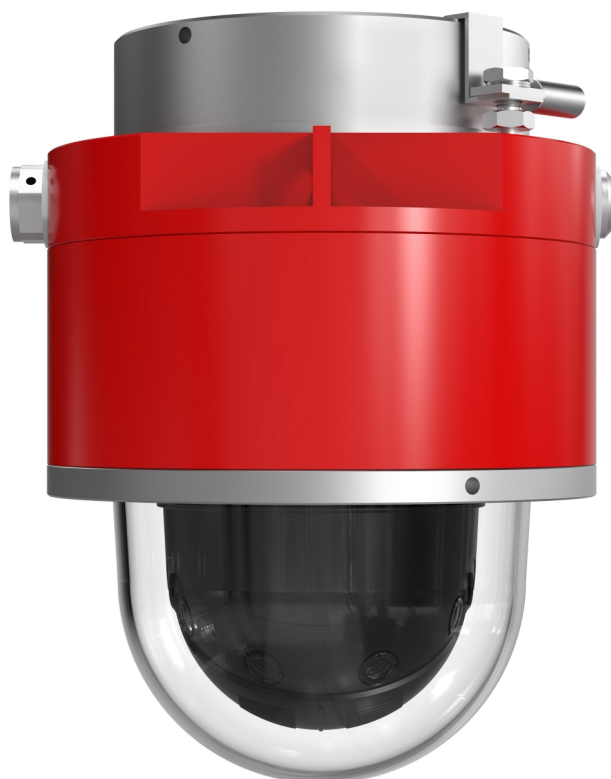


D101-A XF P3807 Explosion-Protected Network Camera

Câmera dome multissensor com classificação para Classe/Divisão e Zona

A D101-A XF P3807 oferece uma visão geral panorâmica de 180 ° com imagens excelentes e sem pontos cegos. Essa câmera multissensor de 8 megapixels captura imagens forenses de qualidade até 30 fps. Com quatro sensores integrados em uma única câmera e união perfeita de todas as quatro imagens, essa câmera leve permite monitorar um stream de vídeo único suave e coeso, em vez de vários streams separados. Ela é certificada no mundo inteiro na Classe I/II/III, Divisão 1 e Zona 1 para uso em aplicações sujeitas a explosões. Ela é protegida por um gabinete vermelho em alumínio com classificação IP66 e inclui Forensic WDR e Lightfinder para proporcionar imagens claras e nítidas mesmo em condições de iluminação desafiadoras.

- > **Certificada para Classes I/II/III Divisão 1 e Zona 1**
- > **Visões gerais panorâmicas 180° perfeitas**
- > **Câmera multissensor de 180° com 8 MP**
- > **Instalação econômica com PoE**
- > **Forensic WDR e Lightfinder**



D101-A XF P3807 Explosion-Protected Network Camera

Câmera		Auxílios de instalação integrados	Contador de pixels, guia de nivelamento
Sensor de imagem	4 x CMOS RGB de 1/2,9 pol. com varredura progressiva	Análise	
Lente	Fixa 3,2 mm, F2.0 Campo de visão horizontal: 180° Campo de visão vertical: 90°	Aplicativos	Incluídos AXIS Motion Guard, AXIS Fence Guard, AXIS Loitering Guard AXIS Video Motion Detection, alarme ativo de violação Suporte à AXIS Camera Application Platform para permitir a instalação de aplicativos de outros fabricantes, consulte axis.com/acap
Dia e noite	Filtro de bloqueio de infravermelho removível automaticamente	Geral	
Iluminação mínima	Cor: 0,17 lux, F2.0 P/B: 0,05 lux, F2.0	Caixa	Chassi de alumínio pintado a pó com classificação IP66 Cor: vermelho/prata Preparada para conformidade com DROP do American Petroleum Institute (API), com fio de segurança adicional para instalações offshore nos EUA. Gabinete fabricado e certificado pela Spectrum Camera Solutions, LLC Patente EUA 9917428
Velocidade do obturador	1/33500 a 1/10 s	Sustentabilidade	Sem PVC
Ajuste do ângulo da câmera	Pan ±180° Tilt 0°, 35°, 45°, 55° Roll ±10° Ângulo de inclinação padrão: 45°	Memória	1 GB de RAM, 512 MB de flash
Vídeo		Alimentação elétrica	Power over Ethernet (PoE) IEEE 802.3af/802.3at Tipo 1 Classe 3, típico 7 W, máx. 12,9 W
Compactação de vídeo	H.264 (MPEG-4 Parte 10/AVC) perfis Baseline, Main e High Motion JPEG	Conectores	Entrada para cabo M20 x 1,5 Conector de bloco de terminais para 10BASE-T/100BASE-TX PoE
Resolução	4320 x 1920 a 480 x 270	Armazenamento	Suporte a cartões microSD/microSDHC/microSDXC Suporte a criptografia de cartões SD (AES-XTS-Plain64 256 bits) Suporte a gravação em armazenamento de rede (NAS) Para obter recomendações de cartões SD e NAS, consulte axis.com
Taxa de quadros	8,3 MP (sem distorção de cliente): até 25/30 fps (50/60 Hz) sem WDR, até 12,5/15 fps (50/60 Hz) com WDR 7,5 MP (sem distorção): até 12,5/15 fps (50/60 Hz)	Condições operacionais	-20 °C a 55 °C (-4 °F a 131 °F) Umidade relativa de 10 – 100% (com condensação)
Streaming de vídeo	8,3 MP (sem distorção de cliente): 1 stream configurável individualmente em H.264 e Motion JPEG 7,5 MP (sem distorção): 2 streams configuráveis individualmente em H.264 e Motion JPEG Tecnologia Axis Zipstream em H.264 Taxa de quadros e largura de banda controláveis VBR/MBR H.264	Condições de armazenamento	-40 °C a 65 °C (-40 °F a 149 °F)
Configurações da imagem	Saturação, contraste, brilho, nitidez, Forensic WDR: até 120 dB dependendo da cena, balanço de brancos, limite dia/noite, modo de exposição, compactação, sobreposição dinâmica de texto e imagens, controle de exposição, redução de ruídos, ajuste fino de comportamento com baixa iluminação, máscaras de privacidade de polígono	Aprovações	EMC EN 55032 Classe A, FCC Parte 15 Subparte B Classe A, ICES-003 Classe A, VCCI Classe A, RCM AS/NZS CISPR 32 Classe A, EN 55024, EN 61000-6-1, EN 61000-6-2 Ambiente IEC 60068-2-1, IEC 60068-2-2, IEC 60068-2-6, IEC 60068-2-14, IEC 60068-2-27, IEC 60068-2-78, ANSI/IEC/CAN/CSA-C22.2 60529 IP66/IP67, NEMA 250 Tipo 4X Explosões ANSI/ISA/EN/IEC/CAN/CSA-C22.2 60079-0, ANSI/UL/EN/IEC/CAN/CSA-C22.2 60079-1, ANSI/UL/IEC/CAN/CSA-C22.2 60079-31
Rede		Certificações	EUA e Canadá: Classe I, Divisão 1, Grupos B, C, D T6, Ta = -20 °C a 55 °C, Tipo 4X, IP66 Classe II/III Divisão 1 Grupos E, F, G T6, Ta = -20 °C a 55 °C, Tipo 4X, IP66 Classe I, Zona 1 AEx/Ex db IIB+H2 T6 Gb, Ta = -20 °C a 55 °C, Tipo 4X, IP66 Zona 21, AEx/Ex tb IIIC T85°C Db Ta = -20 °C a 55 °C, Tipo 4X, IP66 Número do certificado: FM17US0156X e FM18CA0103X ATEX: II 2 G Ex db IIB+H2 T6 Gb Ta = -20 °C a 55 °C, IP66 II 2 D Ex tb IIIC Db T85°C Ta = -20 °C a 55 °C, IP66 Número do certificado: FM18ATEX0057X IECEx: Ex db IIB+H2 T6 Gb Ta = -20 °C a 55 °C, IP66 Ex tb IIIC Db T85°C Ta = -20 °C a 55 °C, IP66 Número do certificado: FMG18.0020X INMETRO: Ex db IIB+H2 T6 Gb Ta = -20 °C a 50 °C, IP66 Ex tb IIIC Db T85°C Ta = -20 °C a 50 °C, IP66 Número do certificado: NCC 20.0083 X
Segurança	Proteção por senha, filtragem de endereços IP, HTTPS ^a IEEE 802.1X ^a , autenticação digest, log de acesso de usuários, gerenciamento centralizado de certificados, proteção contra atraso de força bruta, firmware assinado	Dimensões	ø 218 mm (8,6 pol.) Altura: 15,9 pol. (404 mm)
Protocolos de rede	IPv4/v6, ICMPv4/ICMPv6, HTTP, HTTP/2, HTTPS ^a , TLS ^a , QoS Layer 3 DiffServ, FTP, SFTP, CIFS/SMB, SMTP, mDNS (Bonjour), UPnP [®] , SNMP v1/v2c/v3 (MIB-II), DNS/DNSv6, DDNS, NTP, NTS, RTSP, RTP, TCP, UDP, IGMPv1/v2/v3, RTCP, ICMP, DHCPv4/v6, ARP, SSH, LLDP, CDP, MQTT v3.1.1, Secure syslog (RFC 3164/5424, UDP/TCP/TLS), Syslog seguro (RFC 3164/5424, UDP/TCP/TLS), endereço Link-Local (configuração zero)		
Integração de sistemas			
Interface de programação de aplicativo	API aberta para integração de software, incluindo VAPIX [®] e AXIS Camera Application Platform; especificações disponíveis em axis.com One-Click Cloud Connection ONVIF [®] Profile G, ONVIF [®] Profile S e ONVIF [®] Profile T, especificações disponíveis em onvif.org		
Acionadores de eventos	Análise, eventos de armazenamento de borda, detecção de impactos Assinatura MQTT		
Ações de eventos	Modo dia/noite, sobreposição de texto, gravação de vídeo em armazenamento de borda, buffer de vídeo pré e pós-alarme, envio de interceptações SNMP Upload de arquivos: FTP, SFTP, HTTP, HTTPS, compartilhamento de rede, email Notificação: email, HTTP, HTTPS, TCP Publicação MQTT		
Streaming de dados	Dados de eventos		

Peso	8,6 kg (19 lb)
Altura de montagem	Recomendada: 4 – 15 m
Acessórios incluídos	Guia de Instalação, licença do decodificador Windows para 1 usuário, AXIS Surveillance microSDXC Card 128 GB
Acessórios opcionais	Wall Mount D101-A XF (para melhor visão panorâmica afastada de paredes ou para tetos), Wall Mount D201-S XPT, Pole Mount D201-S XPT Para obter informações adicionais sobre acessórios, consulte axis.com

Software de gerenciamento de vídeo	AXIS Companion [®] , AXIS Camera Station, software de gerenciamento de vídeo de Parceiros de Desenvolvimento de Aplicativos da Axis disponível em axis.com/vms
Idiomas	Inglês, alemão, francês, espanhol, italiano, russo, chinês simplificado, japonês, coreano, português, chinês tradicional, holandês, tcheco, sueco, finlandês, turco, tailandês, vietnamita
Garantia	Garantia de 5 anos, consulte axis.com/warranty

- Este produto inclui software desenvolvido pelo OpenSSL Project para uso no OpenSSL Toolkit. (openssl.org) e software de criptografia desenvolvido por Eric Young (ey@cryptsoft.com).*
- Compatível somente com 7,5 MP (sem distorção).*