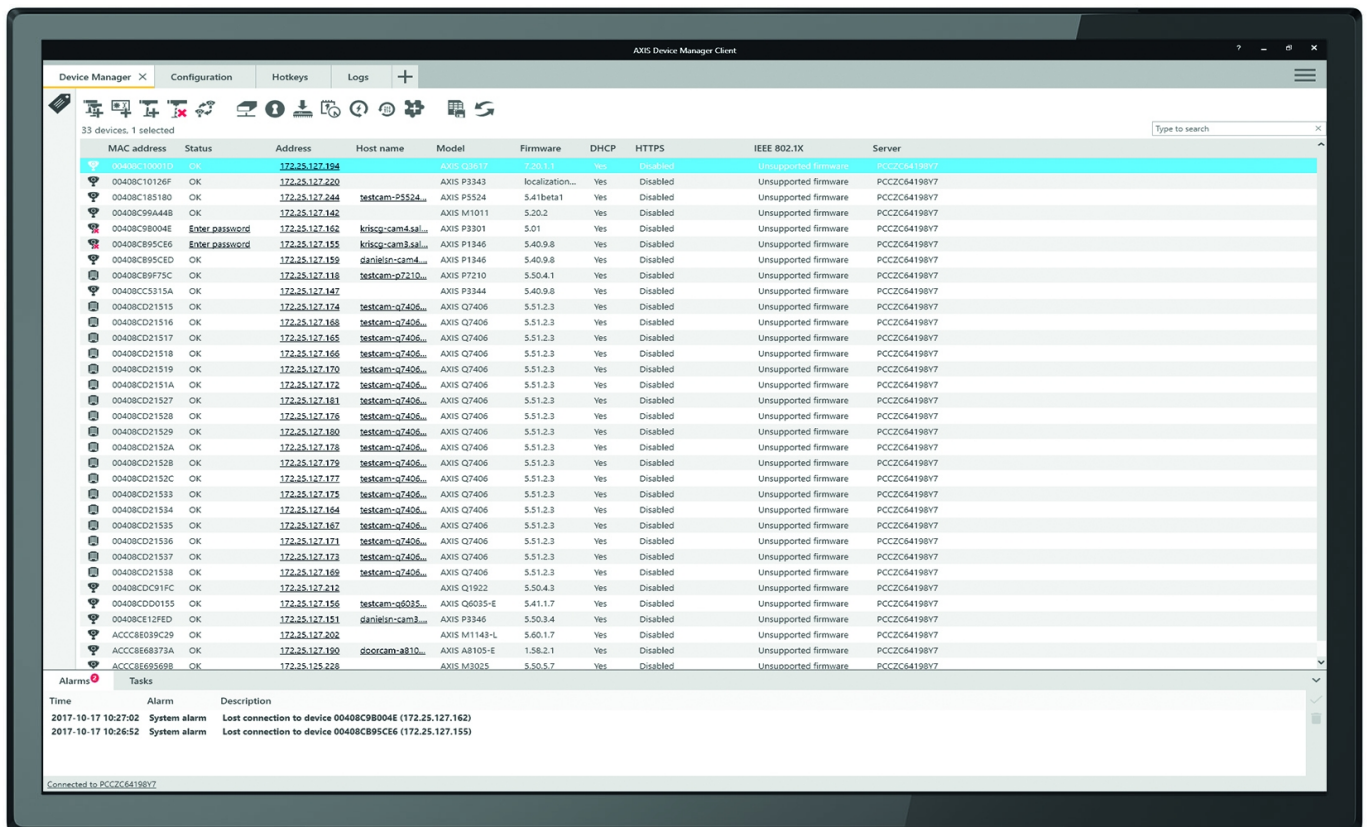


AXIS Device Manager

Gestione facile, sicura e conveniente dei dispositivi Axis

AXIS Device Manager è uno strumento locale che consente una gestione dei dispositivi facile e conveniente. È adatto per gestire fino a due migliaia di dispositivi Axis in un unico sito o svariate migliaia di dispositivi in una soluzione su più siti. Consente di installare, configurare, sostituire e aggiornare ogni singolo dispositivo nonché di copiare automaticamente le configurazioni tra migliaia di dispositivi e di applicare controlli di sicurezza migliorati per attenuare le minacce relative alla sicurezza gestendo i certificati HTTPS o 802.1x e aggiornando account e password. AXIS Device Manager consente agli utenti di gestire tutte le principali attività di installazione, sicurezza e manutenzione per la maggior parte delle telecamere di rete, dei dispositivi audio e di controllo degli accessi Axis.

- > **Gestione di tutte le principali attività di installazione, sicurezza e manutenzione: tutti i principali dispositivi Axis**
- > **Adatto per le installazioni in siti di tutte le dimensioni**
- > **Gestione proattiva della sicurezza informatica**
- > **Configurazione facile e veloce di nuovi dispositivi: impostazioni di backup e ripristino**
- > **Installazione efficiente delle applicazioni e degli aggiornamenti del firmware**



AXIS Device Manager

Caratteristiche di sistema	
Prodotti supportati	Dispositivi di rete Axis: Telecamere di rete, codificatori, telecamere termiche e PTZ Axis con firmware 4.40 o successivo Dispositivi di sistema audio Controller delle porte di rete Videocitofoni di rete Moduli relè I/O di rete Switch di rete
Gestione dei dispositivi	Assegnazione di un indirizzo IP a ogni dispositivo o gamma di dispositivi Raccolta di dati relativi ai dispositivi inviando richieste HTTP ai dispositivi e acquisizione di risultati per ogni dispositivo Monitoraggio dello stato dei dispositivi Tag definiti dagli utenti per migliore efficienza operativa Gestione account utente e impostazione password Esportazione dell'elenco dei dispositivi in un file CSV
Configurazione	Configurazione di parametri standard su più dispositivi, ad esempio regole di azione, profili di streaming, orario dei dispositivi e impostazioni IP. Duplicazione delle configurazioni da dispositivi già configurati a più dispositivi
Sicurezza	Protezione dei dispositivi in base alla Guida alla protezione Axis Distribuzione di certificati HTTPS sui dispositivi. Rinnovo dei certificati HTTPS. La gestione dei certificati HTTPS richiede firmware versione 5.70 o successiva Gestione dei certificati IEEE 802.1x sui dispositivi. La gestione dei certificati IEEE 802.1x richiede firmware versione 5.50 o successiva
Backup	Backup e ripristino delle impostazioni dei dispositivi Configurazione delle impostazioni dei dispositivi ai valori predefiniti di fabbrica
Manutenzione	Sostituzione di un dispositivo guasto con uno nuovo e importazione delle impostazioni esistenti nel nuovo dispositivo Aggiornamento di più dispositivi in sequenza o in parallelo. Download automatico dell'ultimo firmware disponibile da Axis
Registro eventi	Registro eventi e funzioni di ordinamento e ricerca per la visualizzazione delle azioni eseguite e dei cambiamenti di stato dei dispositivi
Scalabilità	Adatto per la gestione di svariate migliaia di dispositivi Axis Il client AXIS Device Manager può connettersi a più server o sistemi contemporaneamente
Lingue	Arabo, ceco, cinese (semplificato), cinese (tradizionale), olandese, inglese, finlandese, francese, tedesco, italiano, giapponese, coreano, persiano, polacco, portoghese (Brasile), russo, spagnolo, svedese, thailandese, turco, vietnamita
Requisiti di sistema	
Software	Firmware 4.40 o successiva Ambiente runtime Microsoft .Net Utilizzare sempre i Service Pack più recenti Per un elenco di tutti i sistemi operativi supportati, vedere le note di rilascio disponibili all'indirizzo axis.com/techsup
Requisiti minimi	Intel i5 o AMD equivalente RAM: 4 GB (8 GB per le installazioni più grandi) Sistema operativo: sistema operativo a 64 bit
Servizi connessi	
Applicazioni	Supporto per la Piattaforma applicativa per telecamere AXIS (ACAP). Installazione di applicazioni compatibili con Axis, compresi i file di licenza per più dispositivi
Responsabilità ambientale: axis.com/environmental-responsibility	