

## AXIS Q9307-LV Dome Camera

### Dispositivo di monitoraggio audiovisivo All-in-One

Questo dispositivo all-in-one combina video nitidi, audio, analisi utilizzabili e indicatori LED. Con quattro microfoni incorporati e un altoparlante integrato, supporta la comunicazione bidirezionale. Viene fornito con analisi di attacchi di tosse e voci urlanti che aggiungono una dimensione udibile extra alla gestione attiva degli incidenti. AXIS Live Privacy Shield ti consente di monitorare da remoto le attività salvaguardando la privacy. Gli indicatori LED mostrano inoltre chiaramente quando la telecamera sta registrando o quando viene utilizzato l'audio. Questa telecamera resistente agli atti vandalici, di classe IK08, resiste alla pulizia quotidiana con detergenti chimici. Inoltre, con un solo dispositivo da installare, offre un'installazione one-drop conveniente.

- > Video da 5 MP con audio bidirezionale
- > Analitiche audio e video preinstallate
- > Certificazione MRI conditional
- > Resiste alla pulizia con detergenti chimici
- > Dispositivo tutto in uno conveniente



# AXIS Q9307-LV Dome Camera

## Telecamera

### Sensore immagini

RGB CMOS scansione progressiva da 1/2,7"  
Dimensioni pixel 2,0 µm

### Obiettivo

Varifocale, 3 - 8 mm, F1.3  
Campo visivo orizzontale: 104°-40°  
Campo visivo verticale: 74°-29°  
Distanza focale minima: 1,0 m (3,3 ft)  
Correzione IR, zoom e messa a fuoco remoti, controllo P-Iris

### Day&Night

Filtro IR automatico  
Filtro IR ibrido

### Illuminazione minima

Colore: 0,13 lux a 50 IRE, F1.3  
B/N: 0 lux a 50 IRE, F1.3

### Velocità otturatore

Da 1/33500 s a 1/5 s

### Regolazione telecamera

Panoramica  $\pm 190^\circ$ , inclinazione da  $-10$  a  $+80^\circ$ ,  
rotazione  $\pm 190^\circ$

## System-on-chip (SoC)

### Modello

ARTPEC-8

### Memoria

RAM da 2048 MB, Flash da 8192 MB

### Capacità di calcolo

DLPU (Unità di elaborazione di deep learning)

## Video

### Compressione video

H.264 (MPEG-4 Parte 10/AVC) Profili baseline,  
principale ed elevato  
H.265 (MPEG-H parte 2/HEVC), profilo principale  
Motion JPEG

### Risoluzione

16:9: da 2592x1458 a 160x90  
16:10: da 1280x800 a 160x100  
4:3: Da 2592x1944 a 160x120

### Velocità in fotogrammi

25/30 fps con frequenza linea di alimentazione 50/60 Hz

### Streaming video

Fino a 20 flussi video unici e configurabili<sup>1</sup>  
Axis' Zipstream technology in H.264 e H.265  
Velocità in fotogrammi e larghezza di banda regolabili  
VBR/ABR/MBR H.264/H.265  
Modalità a bassa latenza  
Indicatore di streaming video

### Rapporto segnale a disturbo

> 55 dB

### WDR

Forensic WDR: fino a 120 dB a seconda della scena

### Riduzione del rumore

Filtro spaziale (riduzione del rumore 2D)  
Filtro temporale (riduzione del rumore 3D)

### Streaming multi-vista

Fino a 2 aree di visione ritagliate singolarmente alla massima velocità in fotogrammi

### Impostazioni immagini

Saturazione, contrasto, luminosità, nitidezza,  
bilanciamento del bianco, soglia giorno/notte, contrasto  
locale, mappatura tonale, modalità esposizione, zone di  
esposizione, sbrinamento, correzione dell'effetto barile,  
compressione, rotazione: 0°, 90°, 180°, 270° compreso  
formato corridoio, specularità, sovrapposizione testo e  
immagine, sovrapposizione testo dinamico e immagini,  
privacy mask poligono e mosaico, apertura di  
riferimento, rotazione del sensore

### Elaborazione delle immagini

Forensic WDR, Lightfinder 2.0, OptimizedIR

### Pan/Tilt/Zoom (rotazione, inclinazione e zoom)

PTZ digitale, posizioni preset

1. Raccomandiamo l'uso di un massimo di 3 flussi video unici per telecamera o canale, per un'esperienza utente, una larghezza di banda della rete e un utilizzo dello spazio di archiviazione ottimizzati. Un flusso video unico si può trasmettere a molti client video nella rete tramite il metodo di trasporto multicast o unicast attraverso la funzionalità integrata di riutilizzo dei flussi.

## Audio

### Caratteristiche audio

Spectrum visualizer<sup>2</sup>

Ottimizzatore vocale

Cancellazione eco

Sul dispositivo è preinstallato un set di clip audio e segnali acustici

### Flussi audio

Duplex configurabile:

Unidirezionale (simplex, half-duplex)

Bidirezionale (half-duplex, full-duplex)

### Ingresso audio

Equalizzatore grafico a 10 bande

Microfono incorporato x4

### Output audio

Altoparlante a cono dinamico a banda larga da 2,3 pollici integrato

87 dB SPL a 1 m/40 pollici (media per 250, 500, 1.000, 2.000, 4.000 Hz)

### Codifica audio

AAC-LC 8/16/48 kHz, G.711 PCM 8 kHz, G.726 ADPCM

8 kHz, Opus 8/16/48 kHz, LPCM, 48 kHz

Velocità di trasmissione configurabile

## Rete

### Protocolli di rete

IPv4, IPv6 USGv6, ICMPv4/ICMPv6, HTTP, HTTPS<sup>3</sup>, HTTP/2, TLS<sup>3</sup>, QoS Layer 3 DiffServ, FTP, SFTP, CIFS/SMB, SMTP, mDNS (Bonjour), UPnP®, SNMP v1/v2c/v3 (MIB-II), DNS/DNSv6, DDNS, NTP, PTP, NTS, RTSP, RTP, SRTP/RTSPS, TCP, UDP, IGMPv1/v2/v3, RTCP, ICMP, DHCPv4/v6, ARP, SSH, LLDP, CDP, MQTT v3.1.1, Syslog sicuro (RFC 3164/5424, UDP/TCP/TLS), Indirizzo di collegamento locale (ZeroConf), IEEE 802.1X (EAP-TLS), IEEE 802.1AR

## Integrazione di sistemi

### Application Programming Interface

API aperta per l'integrazione di software, compresi VAPIX®, metadati e AXIS Camera Application Platform (ACAP); specifiche disponibili all'indirizzo [axis.com/developer-community](https://axis.com/developer-community).

Connessione al cloud con un clic

Profilo G di ONVIF®, Profilo M di ONVIF®,

Profilo S di ONVIF®, e Profilo T di ONVIF®, specifiche disponibili all'indirizzo [onvif.org](https://onvif.org)

Supporto per protocollo SIP (Session Initiation Protocol) per l'integrazione dei sistemi Voice over IP (VoIP), peer to peer o integrati con SIP/PBX.

### Sistemi di gestione video

Compatibile con AXIS Camera Station Edge, AXIS Camera Station Pro, AXIS Camera Station 5 e con il software per la gestione video di partner di AXIS, disponibile all'indirizzo [axis.com/vms](https://axis.com/vms).

### Comandi su schermo

Transizione livello diurno/notturno

Nitidezza

WDR

Indicatore di streaming video

LED a infrarossi

Privacy mask

Clip multimediale

Sirena e luce

### Condizioni degli eventi

Per questo dispositivo è preconfigurata una serie di condizioni

Audio: rilevamento di suoni, riproduzione di clip audio

Chiamata: stato, cambiamento dello stato

Stato dispositivo: sopra/sotto/entro la temperatura di esercizio, alloggiamento aperto, indirizzo IP bloccato, indirizzo IP rimosso, flusso dal vivo attivo, rete persa, nuovo indirizzo IP, pronto all'uso

Archiviazione su dispositivi edge: registrazione in corso, interruzione dell'archiviazione, problemi di integrità dell'archiviazione rilevati

I/O: input digitale è attivo, output digitale è attivo, attivazione manuale, input virtuale è attivo

MQTT: senza stato

Pianificato e ricorrente: pianificazione

Video: degradazione della velocità in bit media, modalità diurna/notturna, manomissione

2. Funzione disponibile con ACAP

3. Questo dispositivo comprende il software sviluppato da OpenSSL Project per l'utilizzo con OpenSSL Toolkit. ([openssl.org](https://openssl.org)) e il software di crittografia scritto da Eric Young ([eyay@cryptsoft.com](mailto:eyay@cryptsoft.com)).

## Azioni eventi

Per questo dispositivo è preconfigurata una serie di azioni

Audio: Riproduci clip mentre la regola è attiva  
Clip audio: riproduzione, arresto  
Chiamate: rispondi a chiamata, termina chiamate, effettua chiamata  
Modalità giorno/notturna  
Giro di ronda  
Sbrinamento: imposta, imposta mentre la regola è attiva  
I/O: alterna I/O una volta, alterna I/O mentre la regola è attiva  
Illuminazione: utilizza luci, utilizza luci mentre la regola è attiva  
Immagini: Invia tramite FTP, SFTP, HTTP, HTTPS, condivisione di rete ed e-mail  
Luce e sirena: Esegui profilo luce, esegui profilo luce mentre la regola è attiva, interrompi attività  
MQTT: send MQTT publish message  
Notifica: HTTP, HTTPS, TCP ed e-mail  
Testo sovrapposto  
Registrazioni: scheda di memoria e condivisione di rete  
Messaggi trap SNMP: invio, invio mentre la regola è attiva  
LED di stato  
Clip video: Invia tramite FTP, SFTP, HTTP, HTTPS, condivisione di rete ed e-mail  
Modalità WDR

## Supporti di installazione incorporati

Zoom e messa a fuoco da remoto

## Analitiche

### Applicazioni

#### Area inclusa

AXIS Object Analytics, AXIS Audio Analytics, AXIS Video Motion Detection, Allarme anti-manomissione attivo, Rilevamento di colpi di tosse e di voce urlante.

Per il supporto per AXIS Camera Application Platform che consente l'installazione di applicazioni di terze parti, visitare [axis.com/acap](http://axis.com/acap)

### AXIS Object Analytics

**Classi di oggetti:** umani, veicoli (tipi: auto, autobus, camion, biciclette, altro)

**Scenari:** attraversamento linea, oggetto in area, tempo nell'area, conteggio attraversamenti linea, presenze nell'area

Fino a 10 scenari

**Altre funzioni:** oggetti attivati visualizzati con traiettorie, riquadri delimitatori del testo con codice colore e tabelle

Poligono aree di inclusione/esclusione

Configurazione della prospettiva

Evento di allarme movimento ONVIF

## AXIS Audio Analytics

**Funzioni:** rilevamento di suoni adattivo, classificazione audio

**Classi audio:** urla, grida, rottura di vetri, parlato

**Metadati dell'evento:** rilevamento di suoni, classificazioni

## AXIS Scene Metadata

**Classi di oggetti:** umani, volti, veicoli (tipi: auto, autobus, camion, biciclette), targhe

**Attributi oggetto:** colore del veicolo, colore dell'abbigliamento superiore/inferiore, sicurezza, posizione

## Approvazioni

### Marche del prodotto

CSA, UL/cUL, CE, KC, VCCI, RCM

### Catena di fornitura

Conformità a TAA

### EMC

EN 55035, EN 55032 Classe A, EN 50121-4, EN 61000-3-2, EN 61000-3-3, EN 61000-6-1, EN 61000-6-2

#### Australia/Nuova Zelanda:

RCM AS/NZS CISPR 32 Classe A

**Canada:** ICES-3(A)/NMB-3(A)

**Giappone:** VCCI Classe A

**Corea:** KC KN35, KC KN32 Classe A

**Stati Uniti:** FCC Parte 15 Sottosezione B Classe A

### Protezione

CAN/CSA C22.2 No. 62368-1 ed. 3, IEC/EN/UL 62368-1 ed. 3, IEC/EN 62471 gruppo di rischio esente, IS 13252, ASTM F2503-23

### Ambiente

IEC 60068-2-1, IEC 60068-2-2, IEC 60068-2-6, IEC 60068-2-14, IEC 60068-2-27, IEC 60068-2-78, IEC/EN 60529 IP44, IEC/EN 62262 IK08

### Rete

NIST SP500-267

### Cybersecurity

ETSI EN 303 645, Etichetta di sicurezza BSI IT

## Cybersecurity

### Sicurezza edge

**Software:** SO firmato, protezione ritardo forza bruta, autenticazione digest e OAuth 2.0 RFC6749 Client Credential Flow/OpenID Authorization Code Flow per la gestione centralizzata dell'account ADFS, protezione mediante password, Modulo crittografico di Axis (FIPS 140-2 livello 1)

**Hardware:** Piattaforma di cybersecurity Axis Edge Vault Secure element (CC EAL 6+), sicurezza system-on-chip (TEE), ID dispositivo Axis, archivio chiavi sicuro, video firmato, avvio sicuro, file system crittografato (AES-XTS-Plain64 256bit)

### Protezione della rete

IEEE 802.1X (EAP-TLS, PEAP-MSCHAPv2)<sup>4</sup>, IEEE 802.1AE (MACsec PSK/EAP-TLS), IEEE 802.1AR, HTTPS/HSTS<sup>4</sup>, TLS v1.2/v1.3<sup>4</sup>, Network Time Security (NTS), X.509 PKI certificato, firewall basato su host

### Documentazione

*AXIS OS Hardening Guide*

*policy di gestione delle vulnerabilità Axis*

*Axis Security Development Model*

Distinta base del software AXIS OS (SBOM)

Per il download dei documenti, vai a [axis.com/support/cybersecurity/resources](https://axis.com/support/cybersecurity/resources)

Per maggiori informazioni relativamente al supporto per la sicurezza informatica Axis, visitare [axis.com/cybersecurity](https://axis.com/cybersecurity)

## Generale

### Alloggiamento

Classe IP44 e IK08

Cupola con rivestimento robusto in policarbonato

Telaio in alluminio e plastica

Colore: bianco NCS S 1002-B

Resiste alle pulizie chimiche. Maggiori informazioni nel manuale per l'utente.

### Indicatori LED

Indicatore LED

LED audio

### Montaggio

Staffa di montaggio con fori per la scatola di giunzione (unità doppia, unità singola e ottagonale da 4") e per il montaggio a soffitto o a parete

### Alimentazione

Power over Ethernet (PoE) IEEE 802.3af/802.3at Tipo 2

Classe 4

Tipico 10 W, max 25,5 W

### Connettori

Rete: RJ45 10BASE-T/100BASE-TX PoE

I/O: morsettiera a 4 pin da 2,5 mm per 1 ingresso digitale supervisionato e 1 uscita digitale (uscita da 12 V CC, carico massimo 25 mA)

### Illuminazione IR

OptimizedIR con LED IR da 850 nm ad elevata efficienza energetica e di lunga durata

Ampiezza del raggio 40 m o maggiore a seconda della scena

### Archiviazione

Supporto per scheda di memoria microSD/microSDHC/microSDXC

Supporto per la codifica della scheda di memoria (AES-XTS-Plain64 256 bit))

Registrazione su dispositivo NAS (Network Attached Storage)

Per consigli sulle schede di memoria e su NAS, visitare [axis.com](https://axis.com)

### Condizioni d'esercizio

Temperatura: Da 0 °C a 40 °C (32 °F a 104 °F)

Umidità: umidità relativa da 10 a 85% (senza condensa)

### Condizioni di immagazzinaggio

Temperatura: Da -40 °C a 65 °C (da -40 °F a 149 °F)

Umidità: Umidità relativa 5-95% (senza condensa)

### Dimensioni

Per le dimensioni complessive del prodotto, vedere il disegno quotato in questa scheda tecnica.

### Peso

1250 g

### Contenuto della scatola

Telecamera, guida all'installazione, punte da cacciavite TORX® TR20, connettore morsettiera, protezione del connettore, guarnizioni del cavo, chiave di autenticazione proprietario

4. Questo dispositivo comprende il software sviluppato da OpenSSL Project per l'utilizzo con OpenSSL Toolkit. ([openssl.org](https://openssl.org)) e il software di crittografia scritto da Eric Young ([eay@cryptsoft.com](mailto:eay@cryptsoft.com)).

### Accessori opzionali

AXIS T91E61 Wall Mount, AXIS T91B47 Pole Mount,  
AXIS T94K01D Pendant Kit  
AXIS T8415 Wireless Installation Tool  
AXIS Surveillance Cards  
Per ulteriori accessori, vai a [axis.com/products/axis-q9307-lv#accessories](https://axis.com/products/axis-q9307-lv#accessories)

---

### Strumenti di sistema

AXIS Site Designer, AXIS Device Manager, selettore prodotti, selettore accessori, calcolatore obiettivo  
Disponibile all'indirizzo [axis.com](https://axis.com)

---

### Lingue

Inglese, tedesco, francese, spagnolo, italiano, russo, cinese semplificato, giapponese, coreano, portoghese, polacco, cinese tradizionale, olandese, ceco, svedese, finlandese, turco, thailandese, vietnamita

---

### Garanzia

Garanzia di 5 anni, visitare [axis.com/warranty](https://axis.com/warranty)

---

### Codici prodotto

Disponibile all'indirizzo [axis.com/products/axis-q9307-lv#part-numbers](https://axis.com/products/axis-q9307-lv#part-numbers)

---

## Sostenibilità

### Controllo sostanza

Senza PVC  
RoHS conformemente alla direttiva UE RoHS 2011/65/UE/ e EN 63000:2018  
REACH conformemente a (EC) N. 1907/2006. For SCIP  
UUID, consultare [echa.europa.eu](https://echa.europa.eu)

---

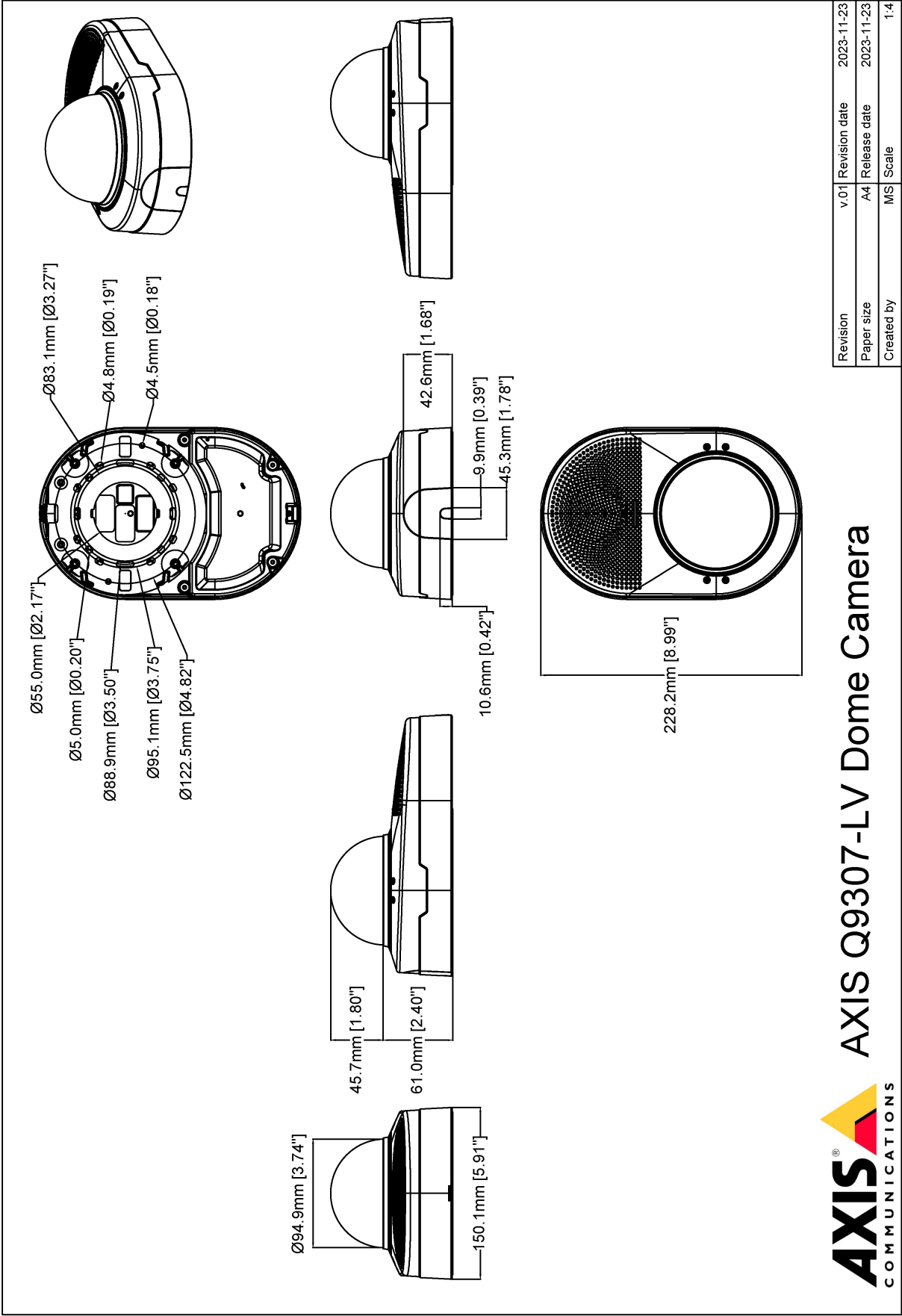
### Materiali

Contenuto di plastica a base di carbonio rinnovabile: 31%  
Sottoposto a controlli conformemente alle linee guida OCSE nell'ambito dei "conflict minerals"  
Per ulteriori informazioni relative alla sostenibilità presso Axis, visitare [axis.com/about-axis/sustainability](https://axis.com/about-axis/sustainability)

---

### Responsabilità ambientale

[axis.com/environmental-responsibility](https://axis.com/environmental-responsibility)  
Axis Communications è un firmatario del Global Compact delle Nazioni Unite, per maggiori informazioni vai su [unglobalcompact.org](https://unglobalcompact.org)





## Funzionalità evidenziate

### AXIS Live Privacy Shield

Monitora da remoto le attività sia all'interno che all'esterno salvaguardando la privacy in tempo reale.

Con il mascheramento dinamico basato sull'intelligenza artificiale puoi scegliere cosa mascherare o sfocare rispettando le norme e i regolamenti che proteggono la privacy e i dati personali. L'applicazione consente il mascheramento di oggetti in movimento e fermi come esseri umani, targhe o sfondi. L'applicazione funziona in tempo reale e su flussi video sia live che registrati.

proteggere la privacy informandoti quando la videocamera sta registrando o quando viene utilizzato l'audio. I LED possono essere utilizzati separatamente o insieme e possono essere spenti per un monitoraggio più discreto.

Per ulteriori informazioni, consulta [axis.com/glossary](https://axis.com/glossary)

### AXIS Object Analytics

AXIS Object Analytics è un'analisi video preinstallata con più funzionalità che rileva e classifica persone, veicoli e tipi di veicoli. Gli algoritmi basati sull'IA e le condizioni di comportamento consentono di analizzare la scena e il comportamento spaziale all'interno, il tutto pensato su misura per le tue necessità specifiche. Scalabile ed edge-based, è necessario un minimo sforzo per impostare e supportare vari scenari in esecuzione simultaneamente.

### Involucro resistente agli agenti chimici

In alcuni ambienti in cui i requisiti igienici sono rigorosi, la pulizia esterna della telecamera di sorveglianza potrebbe essere necessaria quotidianamente o anche più volte al giorno. La procedura di pulizia consigliata prevede la pulizia chimica utilizzando un panno morbido con soluzioni chimiche specifiche come detergenti o disinfettanti. La resistenza chimica dell'alloggiamento è stata verificata attraverso due tipi di test interni: test di resistenza alle crepe da sollecitazione ambientale e simulazioni di pulizia.

### Rilevamento attacco di tosse e di voce urlante

Il rilevamento di colpi di tosse e di voce urlante sono due applicazioni di analisi audio che rilevano gli incidenti ascoltando l'audio circostante 24 ore su 24, 7 giorni su 7. L'analisi audio comprende due algoritmi di rilevamento separati e si può scegliere di utilizzarne uno o entrambi. Il rilevatore della tosse rileva colpi di tosse singoli o attacchi di tosse. Il rilevatore di voce urlante identifica modelli sonori associati a costrizione, rabbia o paura.

### Cancellazione eco

I dispositivi con cancellazione dell'eco sono in grado di riconoscere come echi i suoni prodotti dall'altoparlante integrato e di rimuoverli.

### Indicatori LED

Gli indicatori LED vengono utilizzati per segnalare diverse funzionalità all'ambiente vicino. I LED aiutano a migliorare la sicurezza, la protezione e l'efficienza operativa e allo stesso tempo salvaguardano la privacy. Gli indicatori LED possono, ad esempio, aiutare a