

## AXIS Device Manager Extend



**Restez informé et gardez le contrôle.  
Partout.**

Gestion des dispositifs à distance pour installations multisites.

# Simplifiez la maintenance des dispositifs et réduisez les coûts

## Gestion des firmwares

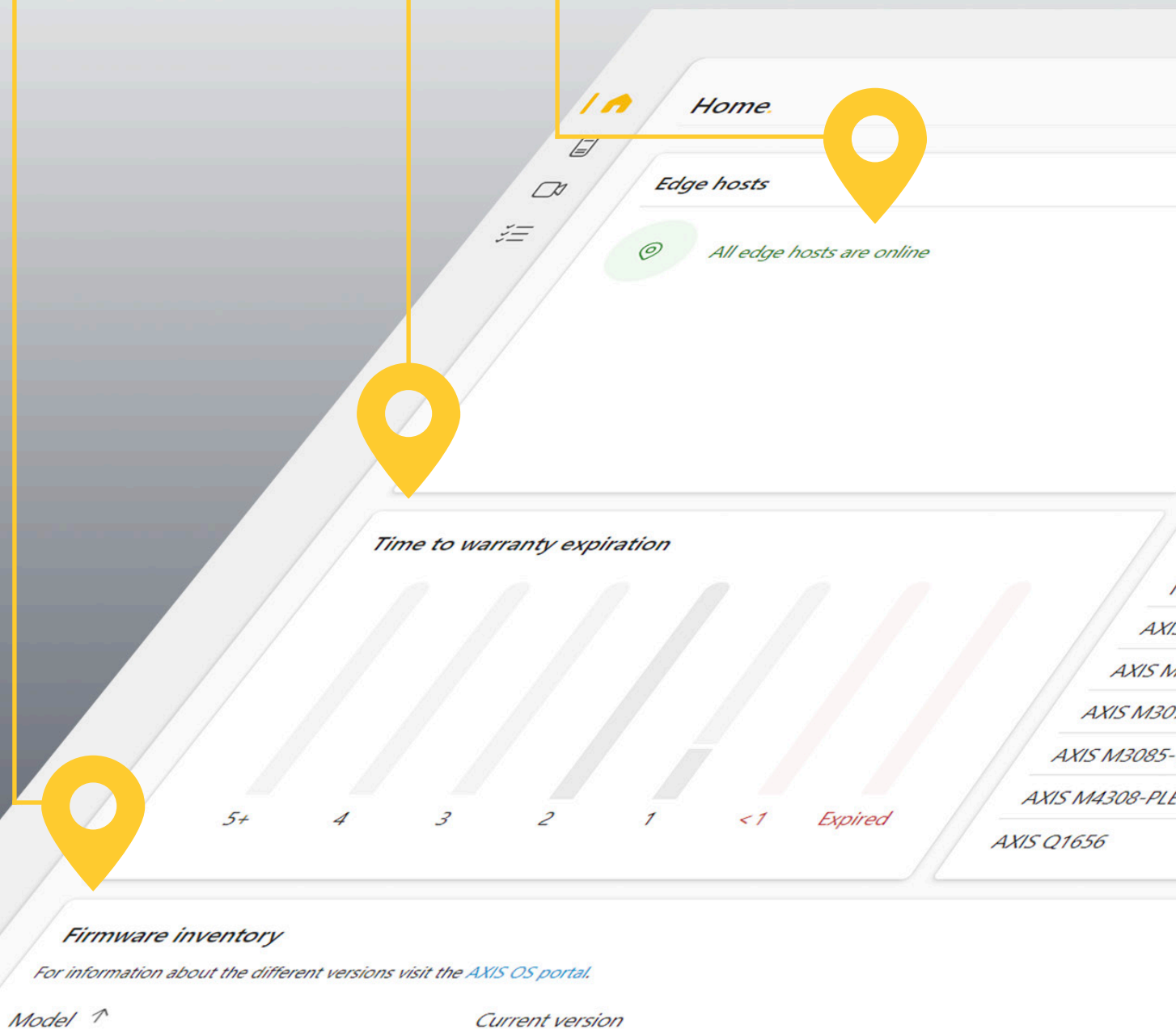
Vérifiez que tous les dispositifs exécutent la version de firmware la plus récente et la plus sûre, et déployez la version voulue en quelques minutes. Recherche automatique des nouveaux firmwares et des mises à niveau recommandées.

## Planification proactive

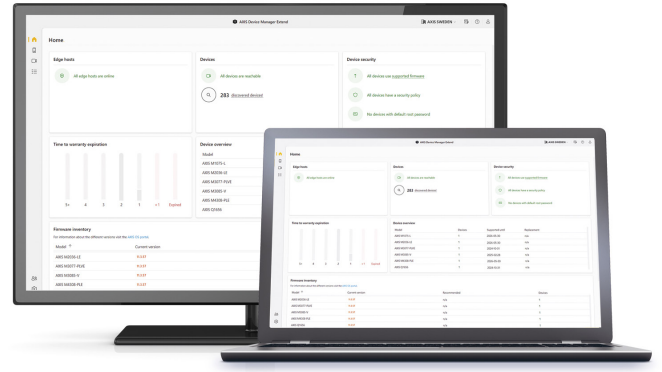
Planifiez vos acquisitions stratégiques et préparez vos budgets grâce à des informations comme la durée avant l'expiration de la garantie, la fin de production des produits et la fin de leur prise en charge pour décider lorsque des remplacement de dispositifs s'imposent.

## Gestion des ressources

Bénéficiez d'un panorama général et gérez efficacement vos ressources grâce à une détection en temps réel, un tableau de bord intuitif et des listes d'inventaire indiquant le statut des dispositifs. Vous pouvez par exemple voir si un site est déconnecté ou si un dispositif présente une connexion instable, quels paramètres sont appliqués à chaque caméra, etc.



AXIS Device Manager Extend propose une interface conviviale et unifiée qui facilite la gestion proactive des dispositifs Axis et des sites. Grâce à un tableau de bord intuitif et à l'accès distant aux sites, vous pouvez gérer des milliers de dispositifs Axis et exécuter des tâches de maintenance à pleine échelle, avec des gains de temps et des économies à la clé.



## Téléchargez l'outil

[www.axis.com/fr-fr/products/axis-device-manager-extend](http://www.axis.com/fr-fr/products/axis-device-manager-extend) pour plus d'infos et un essai gratuit de 90 jours.

### Gestion des applications

Consultez l'inventaire des applications et des versions en cours d'exécution, et appliquez-en de nouvelles. Vous pouvez lancer simultanément des centaines d'applications. Une prise en charge des politiques est disponible pour AXIS Video Motion Detection, AXIS Motion Guard, AXIS Fence Guard et AXIS Loitering Guard. Vous pouvez donc planifier l'exécution des applications prises en charge et les installer, les mettre à jour ou les réinstaller automatiquement en cas de besoin.

### Accès distant sécurisé

Propose une méthode pratique et sûre pour l'accès distant à vos sites, nécessaire par exemple pour la gestion des firmwares et la définition des politiques de sécurité. De plus, comme l'identification d'éventuels problèmes n'exige plus de vous rendre sur place, vous réduisez votre empreinte carbone.

### AXIS Device Manager Extend

### Contrôle de cybersécurité

Créez ou reconfigurez facilement les paramètres de sécurité et déployez-les sur l'ensemble de votre réseau pour que tous les dispositifs respectent les pratiques et politiques de sécurité les plus récentes.

### Devices

All devices are reachable

283 discovered devices!

### Device security

All devices use supp

All devices have a securi

No devices with default root p

### Device overview

Model	Devices	Supported until	Replacement
S M1075-L	1	2026-05-30	n/a
12036-LE	1	2026-05-30	n/a
77-PLVE	1	2024-10-31	n/a
V	1	2025-02-28	n/a
F	1	2026-05-30	n/a
	1	2024-10-31	n/a

# À propos d'Axis Communications

En créant des solutions qui renforcent la sécurité et améliorent la performance des entreprises, Axis contribue à un monde plus intelligent et plus sûr. Leader de son secteur dans les technologies sur IP, Axis propose des solutions en vidéosurveillance, contrôle d'accès, visiophonie et systèmes audio. Ces solutions sont enrichies par des applications d'analyse intelligente et soutenues par des formations de haute qualité.

L'entreprise emploie environ 4 000 personnes dans plus de 50 pays et collabore avec des partenaires technologiques et intégrateurs de systèmes du monde entier pour fournir des solutions sur mesure à ses clients. Axis a été fondée en 1984, son siège est situé à Lund en Suède.