

AXIS Q3546-LVE Dome Camera

Hochentwickelte KI-gesteuerte 4-MP-Dome-Kamera

Diese KI-gesteuerte Kamera basiert auf ARTPEC-9, bietet eine Auflösung von 4 MP und liefert eine hervorragende Bildqualität selbst bei schwierigsten Witterungs- und Umgebungsbedingungen. Die IR-abgeschirmte Kuppel verhindert Infrarot-Reflexionen und gewährleistet jederzeit klare und scharfe Videoaufnahmen. Mit einer Deep-Learning-Verarbeitungseinheit können Sie fortschrittliche Funktionen und leistungsstarke Analysefunktionen in Echtzeit ausführen. So ist zum Beispiel AXIS Object Analytics für die Erfassung und Verfolgung von Objekten bereits vorinstalliert. Diese robuste Kamera aus hochwertigem Aluminium ist sowohl vandalismusgeschützt als auch stoßfest. Axis Edge Vault, eine Hardware-basierte Cybersicherheitsplattform, schützt zusätzlich das Gerät und sensible Informationen vor unbefugtem Zugriff.

- > Außergewöhnliche Bildqualität in 4 MP
- > KI-gestützte Analysefunktionen der nächsten Generation
- > IR-abgeschirmte Kuppel zur Vermeidung von Reflexionen
- > Weitwinkel- oder Teleobjektive verfügbar
- > Integrierte Cybersicherheitsfunktionen dank Axis Edge Vault



IT-Sicherheitskennzeichen

Bundesamt für Sicherheit in der Informationstechnik

Der Hersteller versichert:
Das Produkt entspricht den Anforderungen des BSI.

Das BSI informiert:
Aktuelles zum Produkt
bsi.bund.de/it-sik/03190



AXIS Q3546-LVE Dome Camera

Kamera

Modell

AXIS Q3546-LVE 10 mm
AXIS Q3546-LVE 51 mm

Bildsensor

1/1,8 Zoll RGB CMOS mit progressiver Abtastung
Pixelgröße 2,9 µm

Objektiv

10-mm-Objektiv

Vario-Fokus, 4,7–10, F1.1–1.2
Horizontales Sichtfeld: 101°–44°
Vertikales Sichtfeld: 54°–25°
Minimaler Fokusabstand: 0,50 m (1.64 ft)
2,2-facher optischer Zoom
P-Iris-Steuerung, IR-korrigiert, Zoom - und Fokusfernsteuerung

51-mm-Objektiv

Vario-Fokus, 13–51, F1.7–2.1
Horizontales Sichtfeld: 33°–9°
Vertikales Sichtfeld: 18°–5°
Minimaler Fokusabstand: 2,60 m (8.53 ft)
3,8-facher optischer Zoom
P-Iris-Steuerung, IR-korrigiert, Zoom - und Fokusfernsteuerung

Tag und Nacht

Automatischer Infrarot-Sperrfilter

Minimale Ausleuchtung

10-mm-Objektiv

Farbe: 0,01 Lux bei 50 IRE, F1.1
S/W: 0,002 Lux bei 50 IRE, F1.1
0 Lux mit aktivierter IR-Beleuchtung

51-mm-Objektiv

Farbe: 0,04 Lux bei 50 IRE, F1.7
S/W: 0,008 Lux bei 50 IRE, F1.7
0 Lux mit aktivierter IR-Beleuchtung

Verschlusszeit

1/49500 s bis 2 s

Ausrichtung der Kamera

10-mm-Objektiv

Schwenken $\pm 180^\circ$, Neigen -42° bis $+80^\circ$, Drehen $\pm 180^\circ$

51-mm-Objektiv

Schwenken $\pm 180^\circ$, Neigen -42° bis $+89^\circ$, Drehen $\pm 180^\circ$

System-on-Chip (SoC)

Modell

ARTPEC-9

Speicher

4 GB RAM, 8 GB Flash

Rechenleistung

Deep Learning Processing Unit (DLPU)

Video

Videokomprimierung

H.264 (MPEG-4 Part 10/AVC) Baseline-, Main- und High-Profile
H.265 (MPEG-H Teil 2/HEVC) Main Profile
AV1
Motion JPEG

Auflösung

16:9: Bis zu 2688 x 1512
16:10: Bis zu 1280 x 800
4:3: Bis zu 2016 x 1512

Bildfrequenz

Mit Forensic WDR: Bis zu 25/30 Bilder pro Sekunde (50/60 Hz) in allen Auflösungen
Ohne WDR: Bis zu 100/120 Bilder pro Sekunde (50/60 Hz) in allen Auflösungen

Video-Streaming

Bis zu 20 einzelne und konfigurierbare Videostreams¹
Axis Zipstream technology in H.264, H.265 und AV1
Steuerebare Bildfrequenz und Bandbreite
VBR/ABR/MBR H.264/H.265/AV1
Modus für geringe Verzögerung
Indikator für Video-Streaming

Signal-Rausch-Verhältnis

>55 dB

WDR

Forensic WDR: Bis zu 120 dB je nach Szene

1. Für eine optimale benutzerfreundliche Darstellung, Netzwerkbandbreite und Speicherausnutzung empfehlen wir maximal 3 einzelne Videostreams pro Kamera oder Kanal. Einzel-Videostreams können mittels Multicast- oder Unicast-Verfahren über die integrierte Reuse-Funktion zur mehrmaligen Nutzung an mehrere Video-Clients im Netzwerk übertragen werden.

Streaming mit mehreren Ansichten

Bis zu sieben einzeln zuschneidbare Sichtbereiche

Rauschunterdrückung

Raumfilter (2D-Geräuschreduktion)

Zeitfilter (3D-Rauschunterdrückung)

Bildeinstellungen

Sättigung, Kontrast, Helligkeit, Schärfe, Weißabgleich, Tag/Nacht-Grenzschtung, lokaler Kontrast, Tone-Mapping, Belichtungsmodus, Belichtungsbereiche, Entnebelung, Korrektur der Tonnenverzeichnung, Komprimierung, Rotation: 0°, 90°, 180°, 270°, inklusive Corridor Format, Bildspiegelung, dynamisches Text- und Bild-Overlay, Overlay-Widget, Privatzonenmaskierung, Arretierung der Blendenöffnung, Ziel-Blendenöffnung

Bildverarbeitung

Axis Zipstream, Forensic WDR, Lightfinder 2.0

Schwenken/Neigen/Zoomen

Digitaler PTZ, optischer Zoom, voreingestellte Positionen

Begrenzte Guard-Tour, Steuerungswarteschlange, On-Screen-Richtungsanzeige

Touraufzeichnung (max. 10, max. Dauer jeweils 16 Minuten), Guard-Tours (max. 100)

Audio

Merkmale

Automatische Verstärkungsregelung

Grafischer 10-Band-Equalizer für den Audioeingang
Lautsprecherkopplung

Streaming

Konfigurierbares Duplex:

Zwei-Wege (half-duplex, full-duplex)

Eingang

Eingang für externes unsymmetrisches Mikrofon, optional mit 5-V-Einspeisung

Digitaleingang, optional mit 12-V-Ringleistung

Unsymmetrischer Leitungseingang

Eingabe über Lautsprecherkopplung oder Portcast-Technologie

Ausgang

Ausgabe über Lautsprecherkopplung oder Portcast-Technologie

Codierung

AAC-LC 8/16/32/48 kHz, G.711 PCM 8 kHz, G.726

ADPCM 8 kHz, Opus 8/16/48 kHz, LPCM 48 kHz

Konfigurierbare Bitrate

Netzwerk

Netzwerkprotokolle

IPv4, IPv6 USGv6, ICMPv4/ICMPv6, HTTP, HTTPS², HTTP/2, TLS², QoS Layer 3 DiffServ, FTP, SFTP, CIFS/SMB, SMTP, mDNS (Bonjour), UPnP®, SNMP v1/v2c/v3 (MIB-II), DNS/DNSv6, DDNS, NTP, NTS, PTP, RTSP, RTP, SRTP/RTSPS, TCP, UDP, IGMPv1/v2/v3, RTCP, ICMP, DHCPv4/v6, ARP, SSH, LLDP, CDP, MQTT v3.1.1, Secure syslog (RFC 3164/5424, UDP/TCP/TLS), verbindungslokale Adresse (ZeroConf)

Systemintegration

Anwendungsprogrammierschnittstelle (engl. Application Programming Interface)

Offene API für Softwareintegration, einschließlich VAPIX®, Metadaten und AXIS Camera Application Platform (ACAP). Technische Daten auf axis.com/developer-community.

One-Click Cloud Connect

ONVIF®-Profile G, ONVIF®-Profile M, ONVIF®-Profile S und ONVIF®-Profile T, technische Daten auf onvif.org

Unterstützung von Voice-over-IP (VoIP) über das Session Initiation Protocol (SIP), mit Peer-to-Peer (P2P) oder Private Branch Exchange (PBX).

Videoverwaltungssysteme

Kompatibel mit AXIS Camera Station Edge, AXIS Camera Station Pro, AXIS Camera Station 5 und Video Management Software von Axis Partnern, erhältlich unter axis.com/vms.

Bildschirm-Bedienelemente

Autofokus

Bildstabilisierung

Wechsel Tag/Nacht

Entnebelung

Wide Dynamic Range

Indikator für Video-Streaming

Infrarot Beleuchtung

Privatzonenmasken

Medienclip

Heizung

Edge-to-Edge

Lautsprecherkopplung

Kopplung Sirene und Licht

2. Dieses Produkt enthält Software, die vom OpenSSL Project zur Verwendung im OpenSSL Toolkit. (openssl.org) entwickelt wurde, sowie kryptografische Software, die von Eric Young (ey@cryptsoft.com) geschrieben wurde.

Ereignisbedingungen

Anwendung

Audio: Audioerkennung, Audioclip-Wiedergabe, laufende Audioclip-Wiedergabe
Anruf: DTMF, Status, Statusänderung
Gerätestatus: oberhalb/unterhalb/innerhalb des Betriebstemperaturbereichs, Gehäuse offen, Lüfterausfall, IP-Adresse blockiert/entfernt, Livestream aktiv, Netzwerkausfall, neue IP-Adresse, Ringstrom-Überstromschutz, Stoß erfasst, Systembereitschaft
Digital-Audio: digitales Signal enthält Axis Metadaten, digitales Signal hat ungültige Abtastrate, digitales Signal fehlt, digitales Signal in Ordnung
Edge Storage: laufende Aufzeichnung, Speicherunterbrechung, Speicherintegritätsprobleme erkannt
E/A: digitaler Eingang, manueller Auslöser, virtueller Eingang
MQTT: zustandslos
Geplant und wiederkehrend: Zeitplan
Video: Durchschnittlicher Bitratenabfall, Tag-/Nacht-Modus

Ereignisaktionen

Audioclips: Wiedergabe, Stopp
Anrufe: Anruf annehmen, SIP-Anruf beenden, SIP-Anruf tätigen
Tag-/Nachtmodus
Rundgangüberwachung
E/A: I/O einmalig umschalten, I/O umschalten, während die Regel aktiv ist
Beleuchtung: Beleuchtung, Beleuchtung während die Regel aktiv ist
LEDs: LED-Blinkstatus, LED-Blinkstatus bei aktiver Regel
MQTT: veröffentlichen
Benachrichtigung: HTTP, HTTPS, TCP und E-Mail Overlay-Text
PTZ: PTZ-Voreinstellung, Rundgangüberwachung starten/stoppen
Video- oder Bildpufferung vor und nach Alarm für Aufzeichnung oder Hochladen
Aufzeichnungen: SD-Karte und Netzwerk-Freigabe
Sicherheit: Löschen der Konfiguration
SNMP-Traps: senden, senden während die Regel aktiv ist
Bilder oder Videoclips: FTP, SFTP, HTTP, HTTPS, Netzwerk-Freigabe und E-Mail
WDR-Modus

Eingebaute Installationshilfen

Pixelzähler, Zoom - und Fokusfernsteuerung, Bild ausrichten, Nivellieraster, Nivellierhilfe

Analysefunktionen

Anwendungen

Eingeschlossen

AXIS Object Analytics, AXIS Image Health Analytics, AXIS Scene Metadata, AXIS Live Privacy Shield, AXIS Video Motion Detection, Audioerkennung

Unterstützt

AXIS Perimeter Defender, AXIS License Plate Verifier
Unterstützt AXIS Camera Application Platform zur Installation von Anwendungen anderer Hersteller. Siehe dazu axis.com/acap

AXIS Object Analytics

Objektklassen: Menschen, Fahrzeuge (Typen: Autos, Busse, Lastwagen, Fahrräder, Sonstiges)

Szenarien: Linienüberquerung, Objekt im Bereich, Verweildauer im Bereich, Zählung der Linienüberquerungen, Belegung im Bereich, Vereinzelungskontrolle, PPE-Überwachung^{BETA}, Bewegung im Bereich, Bewegungslinienüberquerung
Bis zu 10 Szenarien

Weitere Merkmale: auslösende Objekte mit Trajektorien, farbcodierten Umgrenzungsfeldern und Tabellen visualisiert

Polygone Einschluss- und Ausschlussbereiche

Konfiguration der Perspektive

ONVIF Bewegungsalarmereignis

AXIS Image Health Analytics

Detection settings (Erfassungseinstellungen):

Manipulation: blockiertes Bild, umgeleitetes Bild
Bildverschlechterung: unscharfes Bild, unterbelichtetes Bild

Weitere Merkmale: Empfindlichkeit, Validierungszeitraum

AXIS Scene Metadata

Objektklassen: Menschen, Gesichter, Fahrzeuge (Typen: Autos, Busse, Lastwagen, Fahrräder),

Fahrzeugkennzeichen

Objektattribute: Fahrzeugfarbe, Farbe der Ober-/Unterbekleidung, Zuverlässigkeit, Position

Zulassungen

Produktkennzeichnungen

UL, FCC, ICES, CE, KC, VCCI, RCM, WEEE

Lieferkette

Entspricht TAA

EMV

CISPR 35, CISPR 32 Class A, EN 55035,
EN 55032 Class A, EN 50121-4, EN 61000-3-2,
EN 61000-3-3, EN 61000-6-1, EN 61000-6-2
Australien/Neuseeland: RCM AS/NZS CISPR 32 Klasse A
Kanada: ICES(A)/NMB(A)
Japan: VCCI Klasse A
Korea: KS C 9832 Klasse A, KS C 9835
USA: FCC Teil 15 Abschnitt B Klasse A
Bahnanwendungen: IEC 62236-4

Sicherheit

CAN/CSA C22.2 No. 62368-1 ed. 3,
IEC/EN/UL 62368-1 ed. 3, IEC/EN 62471 (freie Gruppe)

Umgebung

IEC 60068-2-1, IEC 60068-2-2, IEC 60068-2-6,
IEC 60068-2-14, IEC 60068-2-27, IEC 60068-2-78,
IEC/EN 60529 IP66/IP69, IEC/EN 62262 IK10,
ISO 21207 (Methode B), ISO 20653 IP6K9K, NEMA 250
Typ 4X

Netzwerk

NIST SP500-267

Cybersicherheit

ETSI EN 303 645, BSI IT-Sicherheitskennzeichen,
FIPS 140

Cybersicherheit

Edge-Sicherheit

Software: Signiertes OS, Verzögerungsschutz gegen Brute-Force-Angriffe, Digest-Authentifizierung und OAuth 2.0 RFC6749 Client Credential Flow/OpenID Authorization Code Flow für zentrales ADFS-Kontomanagement, Kennwortschutz, Axis Kryptographie-Modul (FIPS 140-2 Stufe 1)
Hardware: Axis Edge Vault Cybersicherheitsplattform Secure keystore (Sicherer Schlüsselspeicher): Sicheres Element (CC EAL 6+, FIPS 140-3 Stufe 3), System-on-Chip-Sicherheit (TEE)
Axis Geräte-ID, signiertes Video, sicheres Booten, verschlüsseltes Dateisystem (AES-XTS-Plain64 256bit)

Netzwerksicherheit

IEEE 802.1X (EAP-TLS, PEAP-MSCHAPv2)³,
IEEE 802.1AE (MACsec PSK/EAP-TLS), IEEE 802.1AR,
HTTPS/HSTS³, TLS v1.2/v1.3³, Network Time Security
(NTS), X.509 Certificate PKI, hostbasierte Firewall

Dokumentation

AXIS OS Hardening Guide
Axis Vulnerability Management-Richtlinie
Axis Security Development Model
AXIS OS Software Bill of Material (SBOM)
Diese Dokumente stehen unter axis.com/support/cybersecurity/resources zum Download bereit.
Weitere Informationen zum Axis
Cybersicherheitssupport finden Sie auf axis.com/cybersecurity

Allgemeines

Gehäuse

Mit den Schutzklassen IP66, IP6K9K, NEMA 4X und IK10
Dome aus Polycarbonat mit Hartbeschichtung
Aluminiumgehäuse, Wetterschutz (PC/ASA)
Farbe: Weiß NCS S 1002-B
Anweisungen zum Umlackieren finden Sie auf der Supportseite des Produkts. Informationen über die Auswirkung auf die Gewährleistung finden Sie auf axis.com/warranty-implication-when-repainting.

Montage

Montagehalterung mit Löchern für Anschlussdosen (doppelt, einfach, viereckig 4 Zoll, und achteckig 4 Zoll)
Seiteneingänge für Kabelführung 3/4" (M25)

Strom

Power over Ethernet (PoE) IEEE/802.3at Typ 2 Klasse 4, max. 25,5 W, normal (Heizung aus, IR aus) 6,3 W
8-28 VDC, max. 25,5 W, normal (Heizung aus, IR aus) 6,2 W
Merkmale: Strommesser

E/A-Funktionalität

Eingänge/Ausgänge: Anschlussblock für zwei konfigurierbare, überwachte Eingänge/Digitalausgänge (Ausgang 12 V DC, max. Stromstärke 50 mA)
E/A-Konnektivität durch Zubehör mit Portcast-Technologie. Weitere Informationen finden Sie unter *Optionales Zubehör*.

Anschlüsse

Netzwerk: RJ-45 für 10BASE-T/100BASE-TX/1000BASE-T PoE (geschirmt)
Stromversorgung: Gleichstromeingang, Anschlussblock
E/A: 4-poliger 2,5-mm-Anschlussblock
Audio: Eingang Mikrofon/Audio, 3,5 mm

3. Dieses Produkt enthält Software, die vom OpenSSL Project zur Verwendung im OpenSSL Toolkit. (openssl.org) entwickelt wurde, sowie kryptografische Software, die von Eric Young (eyay@cryptsoft.com) geschrieben wurde.

Infrarot-Beleuchtung

OptimizedIR mit energieeffizienten IR-LEDs,
Wellenlänge 850 nm
10-mm-Objektiv
Reichweite mindestens 60 m (195 ft) (szeneabhängig)
51-mm-Objektiv
Reichweite mindestens 70 m (230 ft) (szeneabhängig)

Speicherung

Unterstützt SD-Speicherkarten des Typs microSD,
microSDHC und microSDXC
Unterstützt SD-Speicherkartenverschlüsselung (AES-
XTS-Plain64 256bit)
Aufzeichnung auf NAS (Network Attached Storage)
Empfehlungen zu SD-Speicherkarten und NAS-
Speichern finden Sie auf axis.com

Betriebsbedingungen

Temperatur: -50 °C bis +55 °C (-58 °F bis 131 °F)
Maximale Temperatur gemäß NEMA TS 2 (2.2.7): 74 °C
(165 °F)
Temperatur beim Start: -40 °C
Luftfeuchtigkeit: Relative Luftfeuchtigkeit 10 bis 100 %
(nicht kondensierend)

Lagerbedingungen

Temperatur: -40 °C bis +65 °C (-40 °F bis +149 °F)
Luftfeuchtigkeit: 5 bis 95 % (nicht kondensierend)

Abmessungen

Die Gesamtabmessungen des Produkts sind dem
Maßbild in diesem Datenblatt zu entnehmen.
Effektiv projizierte Fläche (EPA): 0,041 m² (0.44 ft²)

Gewicht

2360 g (5,2 lb)

Inhalt des Kartons

Kamera, Wetterschutz, Installationsanleitung,
Anschlussblöcken, Anschlussschutz, Kabeldichtungen,
Eigentümer-Authentifizierungsschlüssel

System-Tools

AXIS Site Designer, AXIS Device Manager, Produkt-
Auswahlhilfe, Zubehör-Auswahlhilfe, Objektivrechner
Erhältlich auf axis.com

Sprachen

Englisch, Deutsch, Französisch, Spanisch, Italienisch,
Russisch, Chinesisch (vereinfacht), Japanisch,
Koreanisch, Portugiesisch, Polnisch, Chinesisch
(traditionell), Niederländisch, Tschechisch, Schwedisch,
Finnisch, Türkisch, Thailändisch, Vietnamesisch

Gewährleistung

Informationen zur 5-jährigen Gewährleistung finden Sie
auf axis.com/warranty

Artikelnummern

Abrufbar unter axis.com/products/axis-q3546-lve#part-numbers

Optionales Zubehör

Portcast

AXIS T61 MkII Audio and I/O Interface Series

Installation

AXIS T8415 Wireless Installation Tool

Montage

AXIS TQ3204-E Recessed Mount
AXIS TQ3103-E Pendant Kit

Speicherung

AXIS Surveillance Cards

AXIS TQ3818-E Dome Smoked

Weiteres Zubehör finden Sie auf axis.com/products/axis-q3546-lve#compatible-products.

Nachhaltigkeit

Substanzkontrolle

PVC-frei, BFR/CFR-frei gemäß JEDEC/ECA JS709
RoHS gemäß RoHS-Richtlinie 2011/65/EU und 2015/
863 sowie Standard EN IEC 63000:2018
REACH gemäß Verordnung (EG) Nr. 1907/2006.
Informationen zu SCIP UUID finden Sie auf echa.europa.eu

Material

Kunststoffanteil aus nachwachsenden Rohstoffen: 38 %
(bio-basiert: 34 %, Kohlenstoffeffassung: 4 %)
Auf Konfliktmineralien gemäß OECD-Leitfaden
überprüft
Weitere Informationen zum Thema Nachhaltigkeit bei
Axis finden Sie auf axis.com/about-axis/sustainability

Verantwortung für die Umwelt

axis.com/environmental-responsibility
Axis Communications nimmt am UN Global Compact
teil. Weitere Informationen hierzu finden Sie auf
unglobalcompact.org

Erfassen, Beobachten, Erkennen, Identifizieren (Detect, Observe, Recognize, Identify – DORI)

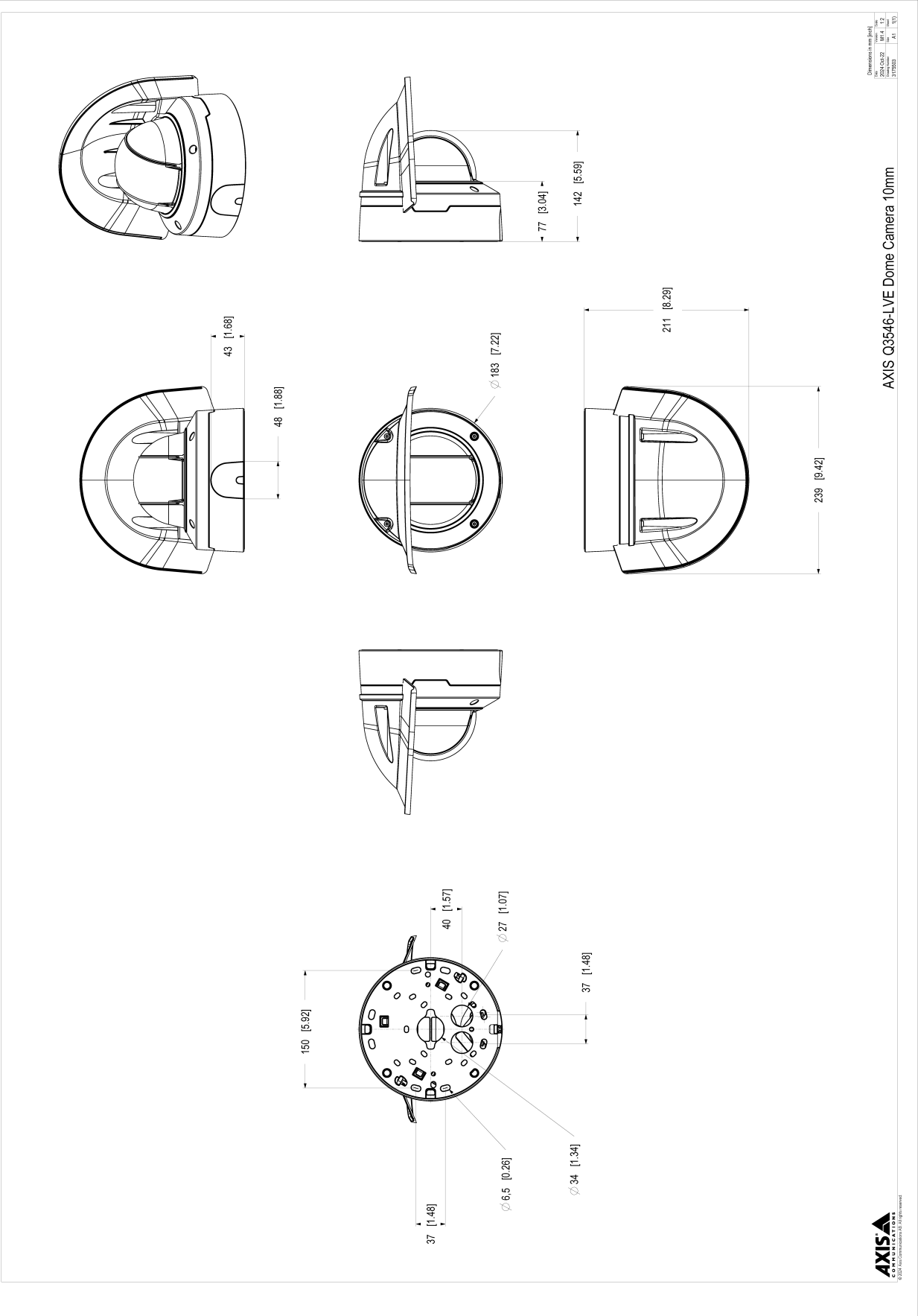
10-mm-Objektiv

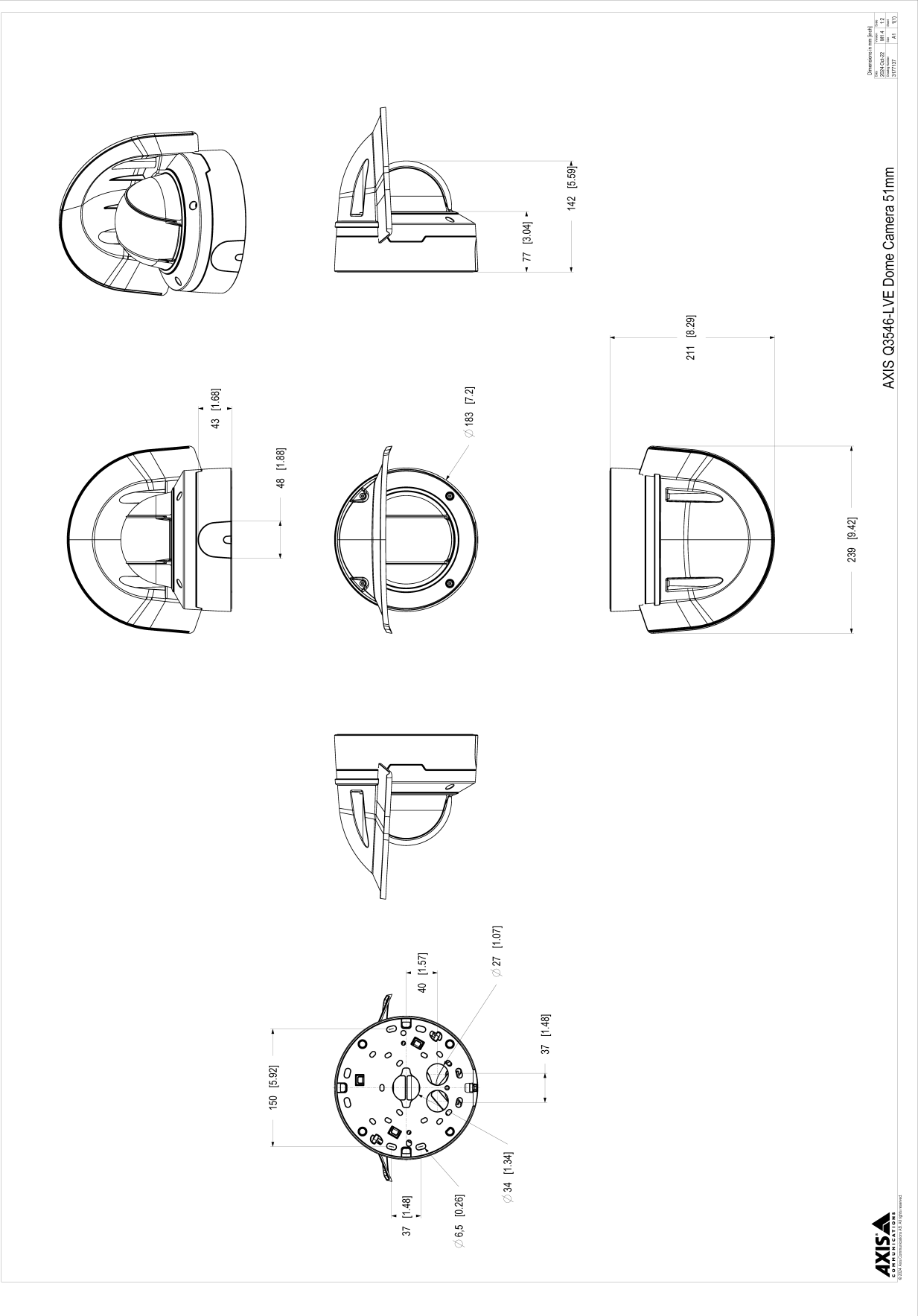
	DORI-Definition	Entfernung (Weitwinkel)	Entfernung (Tele)
Erfassen	25 px/m (8 px/ft)	65 m (213 ft)	141 m (463 ft)
Beobachten	63 px/m (19 px/ft)	26 m (85 ft)	56 m (184 ft)
Wiedererkennen	125 px/m (38 px/ft)	13 m (43 ft)	28 m (92 ft)
Identifizieren	250 px/m (76 px/ft)	6,4 m (21 ft)	14 m (46 ft)

51-mm-Objektiv

	DORI-Definition	Entfernung (Weitwinkel)	Entfernung (Tele)
Erfassen	25 px/m (8 px/ft)	183 m (600 ft)	698 m (2290 ft)
Beobachten	63 px/m (19 px/ft)	73 m (240 ft)	277 m (909 ft)
Wiedererkennen	125 px/m (38 px/ft)	37 m (121 ft)	140 m (459 ft)
Identifizieren	250 px/m (76 px/ft)	18 m (59 ft)	70 m (230 ft)

Die Berechnung der DORI-Werte erfolgt nach der Norm EN-62676-4 anhand der Pixeldichte für verschiedene Anwendungsfälle. Bei der Berechnung wird die Bildmitte als Bezugspunkt verwendet, um die Objektivverzeichnung zu berücksichtigen. Die Möglichkeit, Personen oder Objekte zu erkennen oder zu identifizieren, hängt von Faktoren wie Objektbewegung, Videokomprimierung, Lichtverhältnissen und Kamerafokus ab. Verwenden Sie bei der Planung Ränder. Die Pixeldichte variiert im Bild. Die berechneten Werte können sich von den Entfernungen in der realen Welt unterscheiden.





Hervorgehobene Funktionen

AXIS Object Analytics

AXIS Object Analytics ist eine vorinstallierte, vielseitige Videoanalysefunktion zur Erfassung und Klassifizierung von Personen, Fahrzeugen und Fahrzeugtypen. Dank KI-basierter Algorithmen und Verhaltensmuster analysiert sie die Szene und das räumliche Verhalten darin – individuell und ganz auf Ihre spezifischen Anforderungen zugeschnitten. Skalierbar und Edge-basiert, erfordert die Software einen minimalen Einrichtungsaufwand und unterstützt verschiedene, gleichzeitig ablaufende Szenarien.

AXIS Live Privacy Shield

Fernüberwachung von Aktivitäten in und außerhalb von Gebäuden in Echtzeit unter Wahrung der Privatsphäre.

Dank KI-basierter dynamischer Maskierung können Sie entscheiden, was maskiert oder unkenntlich gemacht werden soll, ohne dabei die Regeln und Vorschriften zum Schutz der Privatsphäre und persönlicher Daten zu verletzen. Die Anwendung ermöglicht die Maskierung beweglicher und statischer Objekte wie Personen, Fahrzeugkennzeichen oder Hintergründe. Die Anwendung arbeitet in Echtzeit sowohl mit Live- als auch aufgezeichneten Videostreams.

Axis Edge Vault

Axis Edge Vault ist die hardwarebasierte Cybersicherheitsplattform zum Schutz des Axis Geräts. Sie bildet die Grundlage für jedweden sicheren Betrieb und bietet Funktionen zum Schutz der Identität des Geräts, zur Sicherung seiner Integrität und zum Schutz vertraulicher Daten vor unbefugtem Zugriff. Beispielsweise sorgt der **sichere Systemstart** dafür, dass ein Gerät nur mit **signiertem Betriebssystem** gestartet werden kann. Dies verhindert konkrete Manipulationen der Bereitstellungskette. Ein Gerät mit signiertem Betriebssystem kann außerdem neue Geräte-Software validieren, bevor es zulässt, dass sie installiert wird. Und hinsichtlich der Sicherheit ist der **sichere Schlüsselspeicher** der entscheidende Faktor für den Schutz kryptografischer Daten, die für die sichere Kommunikation (IEEE 802.1X, HTTPS, Axis Geräte-ID, Schlüssel für die Zutrittskontrolle usw.) verwendet werden, vor einem Missbrauch bei Sicherheitsverletzungen. Der sichere Schlüsselspeicher wird über ein gemäß dem Common Criteria oder FIPS 140 zertifiziertes, hardwarebasiertes, kryptografisches Rechenmodul bereitgestellt.

Darüber hinaus stellen signierte Videos sicher, dass Videobeweise als fälschungssicher eingestuft werden können. Jede Kamera fügt dem Videostream mithilfe einer Signatur einen eindeutigen, im sicheren Schlüsselspeicher gespeicherten Schlüssel hinzu. Dadurch

kann das Video zur Axis Kamera zurückverfolgt werden, von der es stammt.

Weitere Informationen zu Axis Edge Vault finden Sie unter axis.com/solutions/edge-vault.

Elektronische Bildstabilisierung

Die elektronische Bildstabilisierung (EIS) sorgt für ein flüssiges Video in Situationen, in denen eine Kamera Erschütterungen ausgesetzt ist. Integrierte Gyroskopsensoren erfassen kontinuierlich Bewegungen und Vibrationen der Kamera und stellen das Bild automatisch ein, um stets die Details zu erfassen, die Sie benötigen. Elektronische Bildstabilisierung beruht auf verschiedenen Algorithmen zur Modellierung der Kamerabewegung, die zur Bildkorrektur verwendet werden.

OptimizedIR

Axis OptimizedIR bietet eine einzigartige und leistungsstarke Kombination aus Kameraintelligenz und hoch entwickelter LED-Technologie, woraus sich unsere fortschrittlichsten kameraintegrierten IR-Lösungen für völlige Dunkelheit ergeben. Bei unseren Pan-Tilt-Zoom (PTZ)-Kameras mit OptimizedIR passt sich der IR-Strahl automatisch an und wird beim Herein- und Herauszoomen breiter oder schmaler, um sicherzustellen, dass das gesamte Sichtfeld immer gleichmäßig ausgeleuchtet wird.