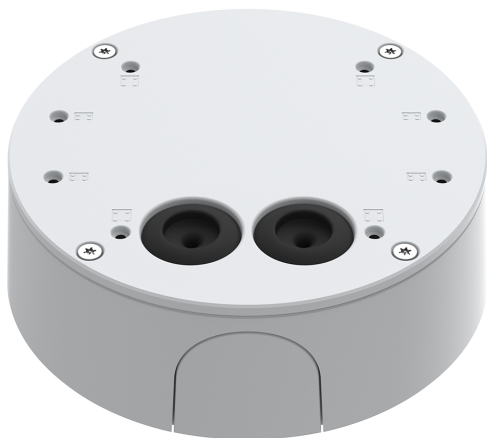


## AXIS TQ1602-E Conduit Back Box

### 堅牢な屋内/屋外対応バックボックス

さまざまなAxisバレット型カメラ専用設計されたAXIS TQ1602-E Conduit Back Boxは、接続デバイスを安全に收容する侵入保護区画付きの屋外対応および耐衝撃 (IK10+) バックボックスです。AXIS TQ1602-Eを使用すると、追加のキャビネットを設置しなくても (Junction Box上に直接設置するなど)、カメラと接続デバイスの両方を同じポイントに安全に取り付けることができます。たとえば、IP-over-COAXアダプターを收容して、従来のケーブル配線を再利用したり、ネットワークケーブルカプラーを收容して、堅いネットワークケーブルと柔軟なケーブルの間の橋渡しを行ったりできます。

- > 接続デバイスを收容するための区画 (IP66/IP67)
- > 破壊行為から保護する耐衝撃性 (IK10+)
- > 側面および背面からの $\frac{3}{4}$ " / M25コンジットインターフェース
- > さまざまなAxisバレット型カメラ用に設計



## AXIS TQ1602-E Conduit Back Box

<b>一般</b>		<b>サステナビリティ</b>	PVC不使用
<b>対応製品</b>	AXIS P14 Network Camera Series AXIS Q17 Network Camera Series AXIS Q19 Thermal Network Camera Series	<b>認証規格</b>	<b>使用環境</b> IEC 60068-2-6、IEC 60068-2-27、IEC/EN 60529 IP66/IP67、NEMA 250 Type 4X <b>衝撃</b> IEC/EN 62262 IK10+
<b>環境</b>	屋内/屋外	<b>付属アクセサリ</b>	インストールガイド、ツールマウントRJ45、ガスケット×3、C M20ケーブル3~5 mm×3、ステンレススチール製ネジ (TX20) およびワッシャー×4
<b>取り付け</b>	ダブルギヤングボックス、シングルギヤングボックス、4"八角形Junction Box、4"四角形Junction Box	<b>オプションアクセサリ</b>	AXIS T91B47Pole Mount、AXIS T94R01B Corner Bracket、AXIS ACI Conduit Adapter 3/4" U-Spape (コンジットアダプター3/4" U型30 mm)、AXIS ACI Conduit Adapter 3/4" NPS (コンジットアダプター3/4" NPS)、Network cable coupler indoor (ネットワークケーブルカプラー屋内用)、Network cable coupler indoor slim (ネットワークケーブルカプラー屋内用スリム)
<b>ケーシング</b>	素材：パウダーコーティング済みアルミニウムケーシング、ステンレススチール製ネジ (TX20) カラー：白 NCS S 1002-B	<b>保証</b>	3年保証に関しては、 <a href="http://axis.com/warranty">axis.com/warranty</a> を参照してください。
<b>ケーブル配線</b>	背面：ケーブル孔×3 側面：3/4"コンジットエントランス 底面：ガスケットC M20 5~9.5 mm×4 上蓋：ガスケットC M20 5~9.5 mm×2		
<b>最大荷重</b>	2.3 kg		
<b>寸法</b>	高さ：53.5 mm 直径157 mm		
<b>重量</b>	750 g		