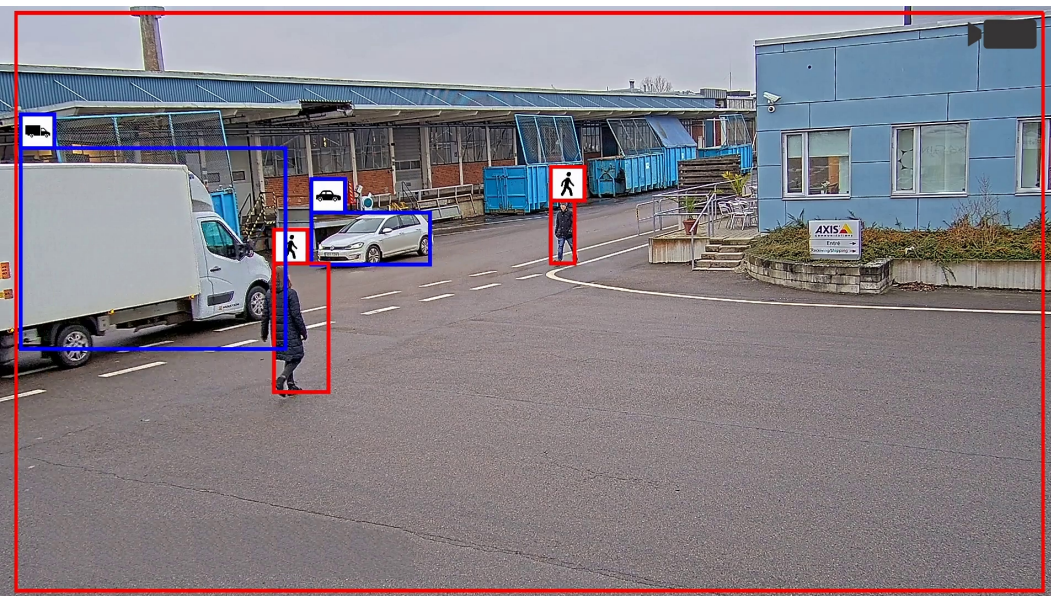


## AXIS Object Analytics

### Detección y clasificación de objetos basadas en inteligencia artificial

Esta analítica de vídeo versátil viene preinstalada en las cámaras Axis compatibles, lo que añade valor sin coste adicional. Detecta y clasifica humanos, vehículos y tipos de vehículos. Gracias a algoritmos basados en IA y condiciones de recuperación de información, analiza la escena y el comportamiento espacial de los objetos, todo ello diseñado para sus necesidades específicas. Este análisis escalable basado en el extremo, apto para un amplio abanico de aplicaciones, requiere una configuración mínima y es compatible con diversos escenarios que se ejecutan simultáneamente. Mediante el sistema de gestión de eventos de la cámara, se integra en todos los principales sistemas de gestión de vídeo. Diseñada para permitir la supervisión proactiva y el acceso a información práctica, puede verificar rápidamente los eventos detectados o configurar respuestas automáticas.

- > **Analítica de vídeo en el perímetro**
- > **Clasificación de seres humanos y vehículos**
- > **Ejecución de varios escenarios simultáneamente**
- > **Configuración fácil y flexible**
- > **Aplicación preinstalada sin coste adicional**



# AXIS Object Analytics

General	
<b>Casos de uso típicos</b>	Detección de objetos que se mueven, cruzan una línea o permanecen durante un tiempo establecido en aparcamientos, instalaciones industriales, edificios públicos y almacenes.
<b>Dispositivos compatibles</b>	Preinstalación en cámaras Axis compatibles con una MLPU <sup>a</sup> o DLPU <sup>b</sup> . Para obtener una lista completa, consulte <a href="http://axis.com">axis.com</a>
<b>Plataforma de computación</b>	Local
<b>Configuración</b>	A través del navegador web: Chrome™ o Firefox®
<b>Idiomas</b>	Inglés
Capacidades	
<b>Escenarios</b>	Hasta 10 escenarios con condiciones de activación configurables individualmente. Configuración de perspectiva opcional.
<b>Clases de objeto</b>	Cámaras MLPU <sup>a</sup> : Humanos, vehículos. Cámaras DLPU <sup>b</sup> : Humanos, vehículos. Tipos de vehículo: automóviles, autobuses, camiones, motocicletas/bicicletas.
<b>Condiciones de activación</b>	Objeto en el área Tiempo en el área <sup>BETA</sup> Traspaso de línea
<b>Limitaciones</b>	Un contraste insuficiente puede influir en el rendimiento de la detección y la clasificación.
Integración del sistema	
<b>Interfaz de programación de aplicaciones</b>	API abierta para integración de software, incluidos VAPIX® y AXIS Camera Application Platform; especificaciones en <a href="http://axis.com">axis.com</a> ONVIF® Profile M, las especificaciones están disponibles en <a href="http://onvif.org">onvif.org</a>
<b>Gestión de eventos</b>	Se integra con la cámara para activar la transmisión de eventos a un sistema de gestión de vídeo (VMS) y las acciones de eventos como activación de salida externa, notificaciones y almacenamiento local. Evento de alarma de movimiento ONVIF® (Ref.: ONVIF Service Imaging Specification)
	Resalta las condiciones de activación y añade artículos y cuadros limitadores codificados por colores alrededor de los objetos detectados.
	a. MLPU = unidad de procesamiento de aprendizaje automático b. DLPU = unidad de procesamiento de aprendizaje profundo
	Responsabilidad medioambiental: <a href="http://axis.com/environmental-responsibility">axis.com/environmental-responsibility</a>