

AXIS Camera Station S1216 Rack Recording Server

Servidor de gravação flexível e expansível

Com componentes poderosos, o AXIS S1216 Rack oferece alto desempenho e suporte a aplicativos e recursos poderosos. Este servidor de gravação seguro e expansível inclui licenças do AXIS Camera Station e várias baias de disco rígido vazias para configurações de armazenamento flexíveis. Ele usa um Trusted Platform Module (com certificação FIPS 140-2 nível 2) para criptografar a unidade do sistema operacional e o vídeo armazenado, é fornecido com o software pré-carregado e configurado e oferece 8 TB de armazenamento. Além disso, todos os produtos compatíveis estão disponíveis em uma lista de preços para proporcionar uma experiência de ponto central. Além disso, ela oferece serviços como Mantenha sua unidade de disco rígido, Suporte no local no dia útil seguinte e garantia de 5 anos.

- > [Solução expansível e poderosa](#)
- > [Servidor seguro com TPM](#)
- > [Inclui 8 TB](#)
- > [16 licenças do AXIS Camera Station incluídas](#)
- > [Suporte extensivo e garantia de 5 anos](#)



AXIS Camera Station S1216 Rack Recording Server

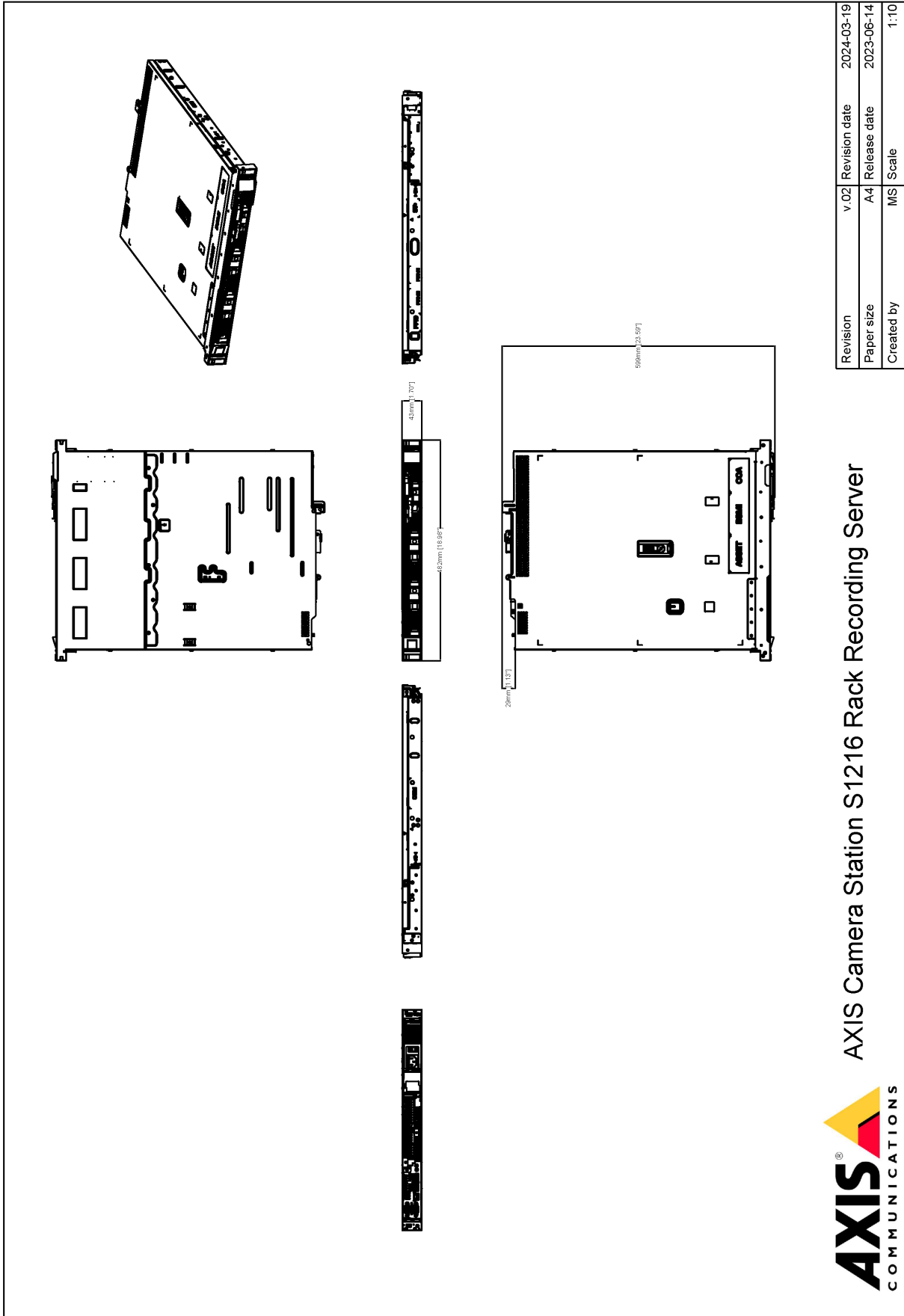
Licenças	16 licenças básicas do AXIS Camera Station incluídas e vinculadas ao hardware. Podem ser atualizadas com licenças adicionais (vendidas separadamente).	Gerenciamento de servidores remotos	Licença básica para o iDRAC 9
Escalabilidade do sistema	Qualificado para 64 portas e 32 canais de vídeo com uma taxa de bits de gravação total de até 256 Mbps, que corresponde a 4 MP, 30 fps por canal em um cenário de varejo. Consulte o AXIS Site Designer para obter estimativas de armazenamento. Testado com: 20 clientes de visualização ao vivo 2 clientes executando operações pesadas de scrubbing ou reprodução	Segurança	Suporte a unidade de sistema operacional criptografada e unidade de gravação Módulo de plataforma confiável (TPM 2.0) com certificação Nível 2 FIPS 140-2
Hardware		Condições operacionais	10 °C a 35 °C (50 °F a 95 °F) Umidade relativa de 8 – 80% (sem condensação)
Processador	Processador Intel® Xeon® E	Condições de armazenamento	-40 °C a 65 °C (-40 °F a 149 °F) Umidade relativa de 5 – 95% (sem condensação)
Memória	16 GB (2 X 8 GB)	Aprovações	EMC CISPR 32 Classe A, EN 55035, EN55024, EN 55032 Classe A, EN 61000-3-2, EN 61000-3-3 Austrália/Nova Zelândia: RCM AS/NZS CISPR 32 Classe A Canadá: ICES-3(A)/NMB-3(A) Japão: VCCI Classe A Coreia: KS C 9835, KS C 9832 Classe A EUA: FCC Parte 15 Subparte B Classe A Taiwan: CNS 13438 Segurança KC-Mark, IEC/EN 62368-1, NOM-019-SCFI-1998
Armazenamento	HDD SATA de categoria corporativa sem troca dinâmica, 7200 rpm. Total de slots para disco rígido: 4 Slot livre para disco rígido: 3 Armazenamento de fábrica: 8 TB (1 x 8 TB)	Compliance	TAA (Trade Agreements Act)
RAID	Nível de RAID de fábrica: Não configurado Níveis de RAID aceitos: 0, 1, 10	Dimensões	599 x 482 x 43 mm (23,59 x 19 x 1,7 pol.), chassi 1U Profundidade de trilho mínima ^a : 622 mm (24,49 pol.) Profundidade de instalação do produto ^b : 563 mm (22,16 pol.) Faixa de ajuste do trilho de orifícios quadrados ^c : 608 – 879 mm (23,94 – 34,61 pol.)
Alimentação elétrica	450 W 80+ Platinum (100 – 240 VCA), 6,5 – 3,5 A, 50/60 Hz	Peso	9,2 kg(20,3 lb)
Consumo de energia	Típico: 90 W (307,1 BTU/h) Máxima: 120 W (409,5 BTU/h)	Acessórios incluídos	Dell Ready Rails 1U Static Rails, cabo de alimentação C13 para C14 para PDU em rack (cabos de alimentação com plugue de parede não incluídos)
Conectores	Parte frontal: 1 x USB 2.0 1 x Porta direta iDRAC Parte traseira: 1 x USB 2.0 1x USB 3.2 1 x VGA 1 x Porta serial 1 x Porta Ethernet dedicada iDRAC 2 x RJ45 de 1 Gbps	Acessórios opcionais	Estações de trabalho Axis Para obter mais informações sobre acessórios, consulte axis.com
Vídeo		Serviços	Suporte no local no dia útil seguinte Mantenha sua unidade de disco rígido
Streaming de vídeo	Não destinado à exibição local de vídeo. Recomenda-se o uso de estações de trabalho Axis.	Garantia	Garantia de 5 anos, consulte axis.com/warranty
Segurança cibernética		Controle de exportação	Este produto está sujeito a regulamentações de controle de exportação e você deve sempre obedecer a todas as regulamentações nacionais e internacionais aplicáveis de exportação ou reexportação.
Documentação	<i>Guia de Fortalecimento do AXIS Camera Station</i> <i>Política de gerenciamento de vulnerabilidades da Axis</i> <i>Modelo de desenvolvimento de segurança da Axis</i> Para baixar documentos, vá para axis.com/support/cybersecurity/resources Para saber mais sobre o suporte da Axis à segurança cibernética, acesse axis.com/cybersecurity		
Geral			
Sistema operacional	Microsoft® Windows® 10 IoT Enterprise LTSC 2021 Recuperação do sistema operacional integrado: sim Unidade do sistema operacional: SSD de 240 GB		

- Medida desde a superfície voltada para fora do poste do rack frontal até o final do trilho.
- Medida desde a superfície voltada para fora do poste do rack frontal até a parte traseira do produto.
- A distância permitida entre a superfície voltada para fora dos postes do rack frontal e traseiro.

AXIS Camera Station

Para obter detalhes sobre os recursos e funções do AXIS Camera Station, consulte a Folha de dados do AXIS Camera Station em axis.com

Esquema de dimensões



AXIS Camera Station S1216 Rack Recording Server

www.axis.com

